



## INFORMACION Y CONTROL DE PUBLICACIONES, S.A.

Velázquez, 46, 1ª Drcha - Tel. 91 435 00 32 Fax 91 435 96 05 - 28001 - MADRID  
Av. Diagonal 497, 5a planta - Tel 93 439 24 18 Fax 93 419 25 34 - 08029 - BARCELONA

**Título:** EFECOMUNICA.EFE.COM  
**URL Primaria:** https://efecomunica.efe.com/  
**Editor:** Agencia EFE, S.A.U., S.M.E  
**Domicilio:** Espronceda, 32  
**Ciudad:** 28003 MADRID  
**Teléfono:** 91 346 75 17  
**Fax:** 91 346 71 55  
**E-mail:**  
**Clasificación:** Noticias e Información  
**Sub-Clasificación:** Noticias de interés especial



### 1. Cifras totales y promedios (Nacional e Internacional)

MES - AÑO	NAVEGADORES UNICOS	VISITAS	PAGINAS
Febrero - 2025	22.320	25.652	30.333
<b>PROMEDIO DIARIO</b>	<b>854</b>	<b>932</b>	<b>1.083</b>
<b>PROMEDIO LUNES-VIERNES</b>	942	1.038	1.238
<b>PROMEDIO SABADO-DOMINGO</b>	635	667	698
<b>PAGINAS / VISITAS</b>	1,16		
<b>DURACION MEDIA VISITAS</b>	0:01:48		
<b>TIEMPO INTERACCIÓN MEDIO</b>	0:00:31		

### 2. Secciones (Nacional e Internacional)

	PAGINAS	%
<b>HOME</b>	2.254	7.43 %
<b>RESTO</b>	28.079	92.57 %

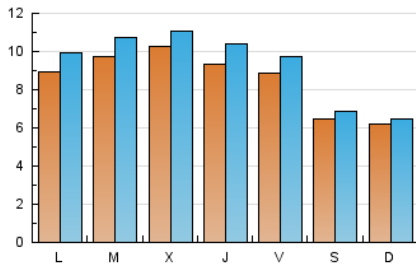
### 3. Por día del mes (Nacional e Internacional)

Día	N. únicos	Visitas	Páginas	Día	N. únicos	Visitas	Páginas	Día	N. únicos	Visitas	Páginas
<b>1</b>	1.103	1.162	1.197	<b>11</b>	774	871	1.014	<b>21</b>	983	1.064	1.198
<b>2</b>	1.184	1.208	1.283	<b>12</b>	868	953	1.139	<b>22</b>	589	622	678
<b>3</b>	1.076	1.158	1.296	<b>13</b>	905	1.024	1.305	<b>23</b>	597	623	651
<b>4</b>	1.182	1.288	1.483	<b>14</b>	712	802	999	<b>24</b>	819	932	1.142
<b>5</b>	1.184	1.249	1.679	<b>15</b>	478	518	519	<b>25</b>	876	952	1.100
<b>6</b>	790	871	1.013	<b>16</b>	382	409	414	<b>26</b>	1.117	1.229	1.548
<b>7</b>	692	768	926	<b>17</b>	1.006	1.130	1.363	<b>27</b>	1.166	1.296	1.558
<b>8</b>	414	446	459	<b>18</b>	1.058	1.187	1.441	<b>28</b>	1.155	1.259	1.470
<b>9</b>	329	351	381	<b>19</b>	927	1.003	1.142				
<b>10</b>	681	748	862	<b>20</b>	862	966	1.073				

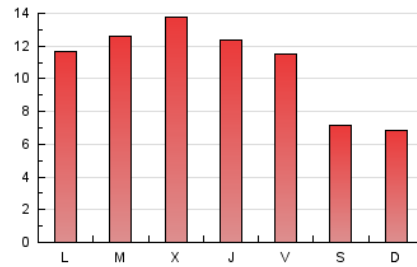
### 4. Gráficas (Nacional e Internacional)

#### 4.1 Por día de la semana (promedio)

N. únicos / Visitas (x 100)



Páginas (x 100)

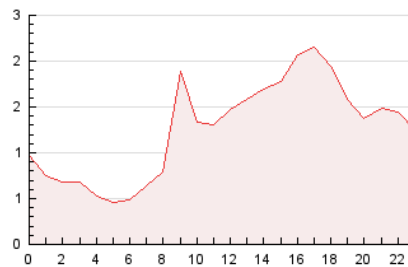


#### 4.2 Por franja horaria (promedio)

Visitas\_ (x 1000)

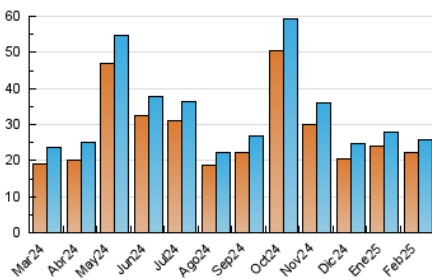


Páginas (x 1000)

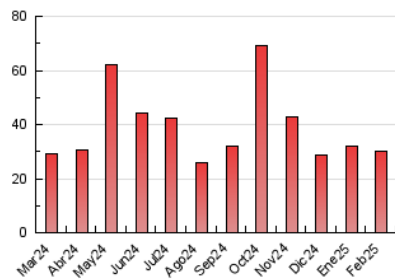


#### 4.3 Por meses

N. únicos / Visitas (x 1000)



Páginas (x 1000)





## INFORMACION Y CONTROL DE PUBLICACIONES, S.A.

Velázquez, 46, 1ª Drcha - Tel. 91 435 00 32 Fax 91 435 96 05 - 28001 - MADRID  
Av. Diagonal 497, 5a planta - Tel 93 439 24 18 Fax 93 419 25 34 - 08029 - BARCELONA

### Anexo - Tráfico Nacional

**Título:** EFECOMUNICA.EFE.COM  
**URL Primaria:** https://efecomunica.efe.com/  
**Editor:** Agencia EFE, S.A.U., S.M.E  
**Domicilio:** Espronceda, 32  
**Ciudad:** 28003 MADRID  
**Teléfono:** 91 346 75 17  
**Fax:** 91 346 71 55  
**E-mail:**  
**Clasificación:** Noticias e Información  
**Sub-Clasificación:** Noticias de interés especial



#### 1. Cifras totales y promedios (Nacional)

MES - AÑO	NAVEGADORES UNICOS	VISITAS	PAGINAS
Febrero - 2025	9.157	11.276	13.492
<b>PROMEDIO DIARIO</b>	<b>358</b>	<b>400</b>	<b>482</b>
<b>PROMEDIO LUNES-VIERNES</b>	358	409	520
<b>PROMEDIO SABADO-DOMINGO</b>	359	377	388
<b>PAGINAS / VISITAS</b>	1,20		
<b>DURACION MEDIA VISITAS</b>	0:02:03		
<b>TIEMPO INTERACCIÓN MEDIO</b>	0:00:36		

#### 2. Secciones (Nacional)

	PAGINAS	%
<b>HOME</b>	1.025	7.60 %
<b>RESTO</b>	12.467	92.40 %

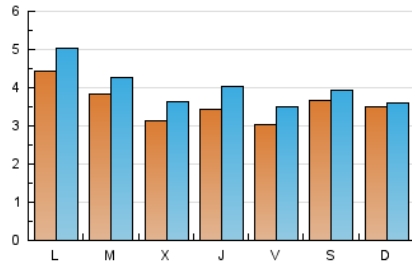
#### 3. Por día del mes (Nacional)

Día	N. únicos	Visitas	Páginas	Día	N. únicos	Visitas	Páginas	Día	N. únicos	Visitas	Páginas
<b>1</b>	871	917	926	<b>11</b>	239	273	312	<b>21</b>	296	342	430
<b>2</b>	872	892	899	<b>12</b>	291	339	452	<b>22</b>	234	256	295
<b>3</b>	695	745	842	<b>13</b>	405	483	684	<b>23</b>	195	203	226
<b>4</b>	675	723	848	<b>14</b>	248	290	446	<b>24</b>	326	402	483
<b>5</b>	359	401	476	<b>15</b>	230	253	251	<b>25</b>	249	285	343
<b>6</b>	308	357	449	<b>16</b>	190	200	197	<b>26</b>	293	350	542
<b>7</b>	251	290	359	<b>17</b>	471	548	732	<b>27</b>	316	359	517
<b>8</b>	136	148	154	<b>18</b>	369	430	535	<b>28</b>	421	475	588
<b>9</b>	140	148	154	<b>19</b>	317	364	469				
<b>10</b>	277	317	391	<b>20</b>	348	410	492				

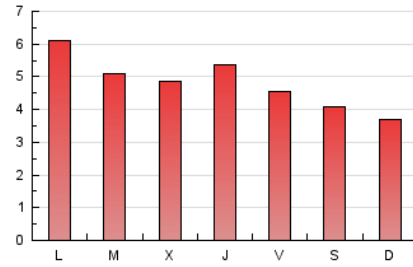
#### 4. Gráficas (Nacional)

##### 4.1 Por día de la semana (promedio)

N. únicos / Visitas (x 100)

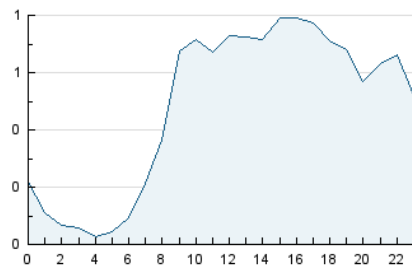


Páginas (x 100)

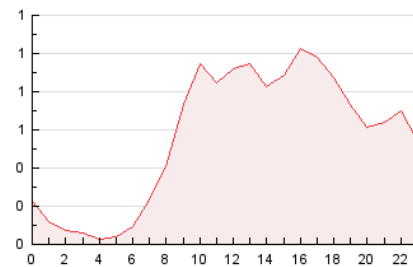


##### 4.2 Por franja horaria (promedio)

Visitas\_ (x 1000)

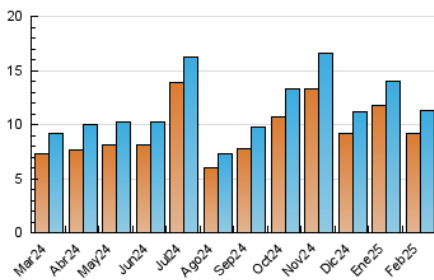


Páginas (x 1000)

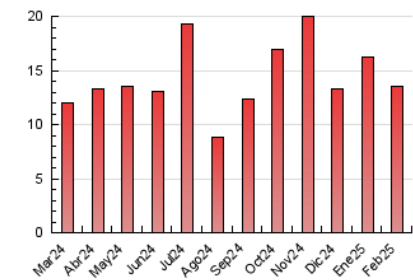


##### 4.3 Por meses

N. únicos / Visitas (x 1000)



Páginas (x 1000)



## 5. Observaciones

Este Medio Electrónico de Comunicación ha sido medido por la herramienta Google Analytics de Google (GA4).

## 6. Definiciones básicas (Para más información ver Normas Técnicas para el Control de los Medios Electrónicos de Comunicación)

### Página Vista:

Conjunto de ficheros enviado a un usuario como resultado de una petición del mismo recibida por el servidor. Cuando la página está formada por varios marcos (frames), el conjunto de los mismos tendrá, a efectos de cómputo, la consideración de una página unitaria.

### Visita:

Una secuencia ininterrumpida de páginas servidas a un usuario válido. Si dicho usuario no realiza peticiones de páginas en un periodo de tiempo (30 min) la siguiente petición constituirá el inicio de una nueva visita.

### Navegador Único:

Total de combinaciones únicas de una dirección IP y un identificador adicional. Los medios pueden utilizar cookies o el Identificador de Alta de registro.

### Duración Página Vista:

Tiempo acumulado en segundos de todas las páginas vistas (en visitas de dos o más páginas vistas), dividido por el número total de páginas vistas.

### Duración Visita:

Tiempo en segundos de todas las visitas de dos o más páginas vistas, dividido por el número total de visitas de dos o más páginas vistas.

### Tráfico nacional:

Audiencia/difusión correspondiente a España medida en base a los datos de las direcciones IP registradas por el sistema de medición.

## 7. Opinión

De OJDinteractiva, la división de INFORMACIÓN Y CONTROL DE PUBLICACIONES S.A.:

Hemos examinado la información facilitada por el editor del medio electrónico para el periodo que comprende la presente certificación.

Nuestro examen se ha realizado de acuerdo con las normas y procedimientos establecidos en las Normas Técnicas para el Control de los Medios Electrónicos de Comunicación.

En nuestra opinión, la presente acta presenta razonablemente la difusión/audiencia registrada por este medio electrónico.

### ADVERTENCIA:

El trabajo de OJDinteractiva, la división de INFORMACIÓN Y CONTROL DE PUBLICACIONES S.A (INTROL) se limita a la realización de pruebas para la revisión de los datos de recuento suministrados por el editor con la finalidad de expresar una opinión sobre la razonabilidad de dichos datos de acuerdo con las Normas Técnicas para el control de los MEC.

Por tanto, INTROL no acepta responsabilidad alguna por las inexactitudes o errores que puedan existir en los datos de recuento. Tampoco acepta ninguna responsabilidad por la falsedad en los datos de recuento recibidos del editor, ni por otros datos de medición que no están incluidos en el análisis.

Marzo - 2025

OJDinteractiva