



## INFORMACION Y CONTROL DE PUBLICACIONES, S.A.

Velázquez, 46, 1ª Drcha - Tel. 91 435 00 32 Fax 91 435 96 05 - 28001 - MADRID  
Av. Diagonal 497, 5a planta - Tel 93 439 24 18 Fax 93 419 25 34 - 08029 - BARCELONA

**Título:** EFECOMUNICA.EFE.COM  
**URL Primaria:** https://efecomunica.efe.com/  
**Editor:** Agencia EFE, S.A.U., S.M.E  
**Domicilio:** Espronceda, 32  
**Ciudad:** 28003 MADRID  
**Teléfono:** 91 346 75 17  
**Fax:** 91 346 71 55  
**E-mail:**  
**Clasificación:** Noticias e Información  
**Sub-Clasificación:** Noticias de interés especial



### 1. Cifras totales y promedios (Nacional e Internacional)

MES - AÑO	NAVEGADORES UNICOS	VISITAS	PAGINAS
Marzo - 2024	19.045	23.573	29.006
<b>PROMEDIO DIARIO</b>	<b>677</b>	<b>760</b>	<b>936</b>
<b>PROMEDIO LUNES-VIERNES</b>	766	870	1.102
<b>PROMEDIO SABADO-DOMINGO</b>	491	530	587
<b>PAGINAS / VISITAS</b>	1,23		
<b>DURACION MEDIA VISITAS</b>	0:02:30		
<b>TIEMPO INTERACCIÓN MEDIO</b>	0:00:45		

### 2. Secciones (Nacional e Internacional)

	PAGINAS	%
<b>HOME</b>	1.777	6.13 %
<b>RESTO</b>	27.229	93.87 %

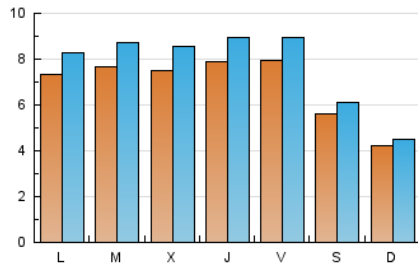
### 3. Por día del mes (Nacional e Internacional)

Día	N. únicos	Visitas	Páginas	Día	N. únicos	Visitas	Páginas	Día	N. únicos	Visitas	Páginas
1	1.245	1.385	1.648	11	744	868	1.121	21	768	882	1.195
2	541	594	705	12	752	843	1.067	22	686	795	1.228
3	429	456	520	13	690	795	1.014	23	1.053	1.132	1.207
4	748	850	981	14	849	960	1.230	24	592	632	683
5	767	888	1.138	15	806	916	1.143	25	757	843	1.099
6	751	855	1.054	16	441	476	548	26	870	992	1.282
7	949	1.115	1.443	17	375	397	413	27	762	846	1.035
8	696	823	1.112	18	674	748	888	28	583	625	673
9	405	449	504	19	671	765	981	29	529	568	626
10	380	413	463	20	789	914	1.182	30	372	399	441
								31	324	349	382

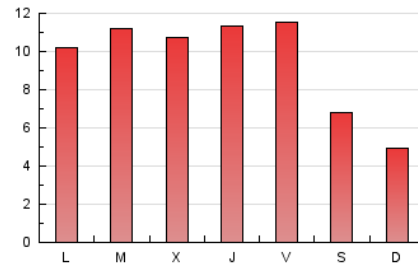
### 4. Gráficas (Nacional e Internacional)

#### 4.1 Por día de la semana (promedio)

N. únicos / Visitas (x 100)



Páginas (x 100)



#### 4.2 Por franja horaria (promedio)

Visitas\_ (x 1000)

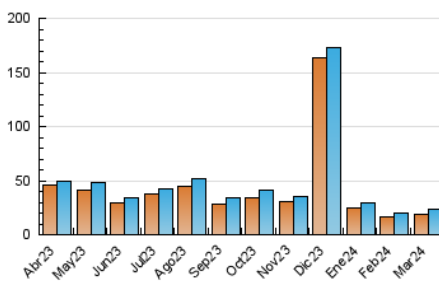


Páginas (x 1000)

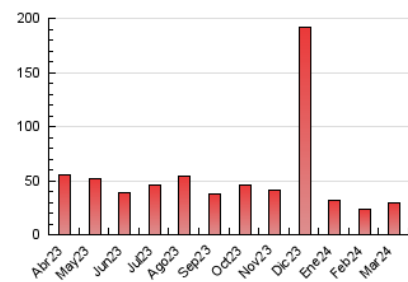


#### 4.3 Por meses

N. únicos / Visitas (x 1000)



Páginas (x 1000)





## INFORMACION Y CONTROL DE PUBLICACIONES, S.A.

Velázquez, 46, 1ª Drcha - Tel. 91 435 00 32 Fax 91 435 96 05 - 28001 - MADRID  
Av. Diagonal 497, 5a planta - Tel 93 439 24 18 Fax 93 419 25 34 - 08029 - BARCELONA

### Anexo - Tráfico Nacional

**Título:** EFECOMUNICA.EFE.COM  
**URL Primaria:** https://efecomunica.efe.com/  
**Editor:** Agencia EFE, S.A.U., S.M.E  
**Domicilio:** Espronceda, 32  
**Ciudad:** 28003 MADRID  
**Teléfono:** 91 346 75 17  
**Fax:** 91 346 71 55  
**E-mail:**  
**Clasificación:** Noticias e Información  
**Sub-Clasificación:** Noticias de interés especial



#### 1. Cifras totales y promedios (Nacional)

MES - AÑO	NAVEGADORES UNICOS	VISITAS	PAGINAS
Marzo - 2024	7.326	9.233	11.942
<b>PROMEDIO DIARIO</b>	<b>262</b>	<b>298</b>	<b>385</b>
<b>PROMEDIO LUNES-VIERNES</b>	297	344	464
<b>PROMEDIO SABADO-DOMINGO</b>	186	202	219
<b>PAGINAS / VISITAS</b>	1,29		
<b>DURACION MEDIA VISITAS</b>	0:02:45		
<b>TIEMPO INTERACCIÓN MEDIO</b>	0:00:49		

#### 2. Secciones (Nacional)

	PAGINAS	%
<b>HOME</b>	968	8.11 %
<b>RESTO</b>	10.974	91.89 %

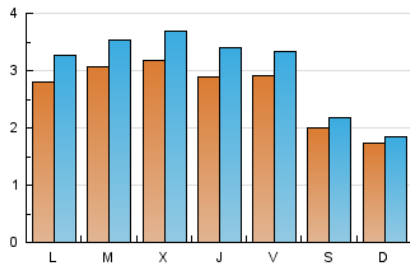
#### 3. Por día del mes (Nacional)

Día	N. únicos	Visitas	Páginas	Día	N. únicos	Visitas	Páginas	Día	N. únicos	Visitas	Páginas
<b>1</b>	352	392	487	<b>11</b>	292	350	448	<b>21</b>	335	403	580
<b>2</b>	205	226	262	<b>12</b>	347	393	524	<b>22</b>	278	326	423
<b>3</b>	156	167	180	<b>13</b>	300	349	504	<b>23</b>	318	357	371
<b>4</b>	295	340	426	<b>14</b>	323	384	545	<b>24</b>	200	218	240
<b>5</b>	294	347	484	<b>15</b>	375	432	574	<b>25</b>	274	319	497
<b>6</b>	299	344	437	<b>16</b>	155	162	171	<b>26</b>	303	346	504
<b>7</b>	289	349	514	<b>17</b>	186	192	199	<b>27</b>	291	330	409
<b>8</b>	250	301	460	<b>18</b>	263	296	369	<b>28</b>	214	226	240
<b>9</b>	160	177	195	<b>19</b>	284	327	491	<b>29</b>	205	214	247
<b>10</b>	166	178	197	<b>20</b>	381	450	585	<b>30</b>	162	170	198
								<b>31</b>	155	168	181

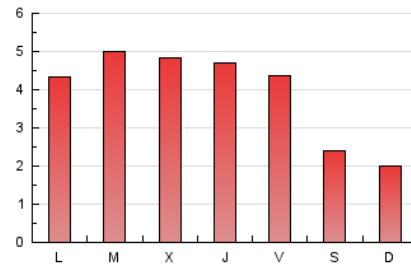
### 4. Gráficas (Nacional)

#### 4.1 Por día de la semana (promedio)

N. únicos / Visitas (x 100)

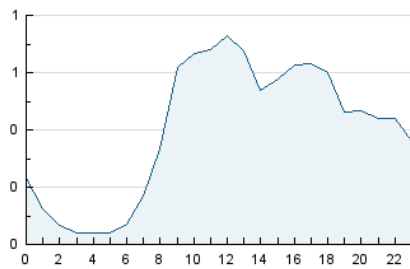


Páginas (x 100)

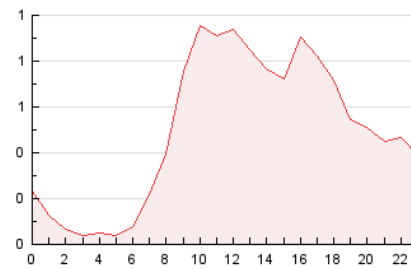


#### 4.2 Por franja horaria (promedio)

Visitas\_ (x 1000)

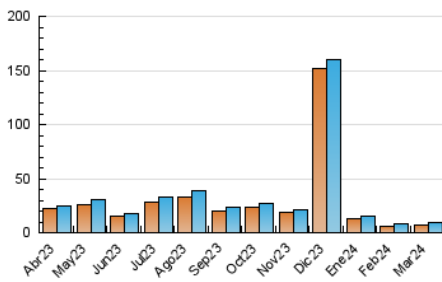


Páginas (x 1000)

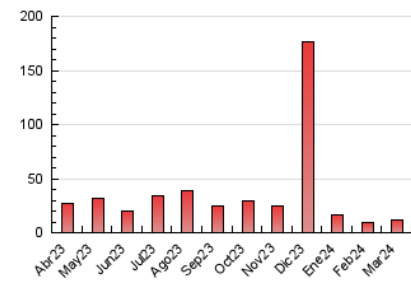


#### 4.3 Por meses

N. únicos / Visitas (x 1000)



Páginas (x 1000)



## 5. Observaciones

Este Medio Electrónico de Comunicación ha sido medido por la herramienta Google Analytics de Google (GA4)

## 6. Definiciones básicas (Para más información ver Normas Técnicas para el Control de los Medios Electrónicos de Comunicación)

### Página Vista:

Conjunto de ficheros enviado a un usuario como resultado de una petición del mismo recibida por el servidor. Cuando la página está formada por varios marcos (frames), el conjunto de los mismos tendrá, a efectos de cómputo, la consideración de una página unitaria.

### Visita:

Una secuencia ininterrumpida de páginas servidas a un usuario válido. Si dicho usuario no realiza peticiones de páginas en un periodo de tiempo (30 min) la siguiente petición constituirá el inicio de una nueva visita.

### Navegador Único:

Total de combinaciones únicas de una dirección IP y un identificador adicional. Los medios pueden utilizar cookies o el Identificador de Alta de registro.

### Duración Página Vista:

Tiempo acumulado en segundos de todas las páginas vistas (en visitas de dos o más páginas vistas), dividido por el número total de páginas vistas.

### Duración Visita:

Tiempo en segundos de todas las visitas de dos o más páginas vistas, dividido por el número total de visitas de dos o más páginas vistas.

### Tráfico nacional:

Audiencia/difusión correspondiente a España medida en base a los datos de las direcciones IP registradas por el sistema de medición.

## 7. Opinión

De OJDinteractiva, la división de INFORMACIÓN Y CONTROL DE PUBLICACIONES S.A.:

Hemos examinado la información facilitada por el editor del medio electrónico para el periodo que comprende la presente certificación.

Nuestro examen se ha realizado de acuerdo con las normas y procedimientos establecidos en las Normas Técnicas para el Control de los Medios Electrónicos de Comunicación.

En nuestra opinión, la presente acta presenta razonablemente la difusión/audiencia registrada por este medio electrónico.

### ADVERTENCIA:

El trabajo de OJDinteractiva, la división de INFORMACIÓN Y CONTROL DE PUBLICACIONES S.A (INTROL) se limita a la realización de pruebas para la revisión de los datos de recuento suministrados por el editor con la finalidad de expresar una opinión sobre la razonabilidad de dichos datos de acuerdo con las Normas Técnicas para el control de los MEC.

Por tanto, INTROL no acepta responsabilidad alguna por las inexactitudes o errores que puedan existir en los datos de recuento. Tampoco acepta ninguna responsabilidad por la falsedad en los datos de recuento recibidos del editor, ni por otros datos de medición que no están incluidos en el análisis.

Abril - 2024

OJDinteractiva