



## INFORMACION Y CONTROL DE PUBLICACIONES, S.A.

Velázquez, 46, 1ª Drcha - Tel. 91 435 00 32 Fax 91 435 96 05 - 28001 - MADRID  
Av. Diagonal 497, 5a planta - Tel 93 439 24 18 Fax 93 419 25 34 - 08029 - BARCELONA

**Título:** EFECOMUNICA.EFE.COM  
**URL Primaria:** https://efecomunica.efe.com/  
**Editor:** Agencia EFE, S.A.U., S.M.E  
**Domicilio:** Espronceda, 32  
**Ciudad:** 28003 MADRID  
**Teléfono:** 91 346 75 17  
**Fax:** 91 346 71 55  
**E-mail:**  
**Clasificación:** Noticias e Información  
**Sub-Clasificación:** Noticias de interés especial



### 1. Cifras totales y promedios (Nacional e Internacional)

MES - AÑO	NAVEGADORES UNICOS	VISITAS	PAGINAS
Agosto - 2024	18.875	22.381	25.696
<b>PROMEDIO DIARIO</b>	<b>661</b>	<b>722</b>	<b>829</b>
<b>PROMEDIO LUNES-VIERNES</b>	729	800	927
<b>PROMEDIO SABADO-DOMINGO</b>	494	531	590
<b>PAGINAS / VISITAS</b>	1,15		
<b>DURACION MEDIA VISITAS</b>	0:01:58		
<b>TIEMPO INTERACCIÓN MEDIO</b>	0:00:39		

### 2. Secciones (Nacional e Internacional)

	PAGINAS	%
<b>HOME</b>	1.914	7.45 %
<b>RESTO</b>	23.782	92.55 %

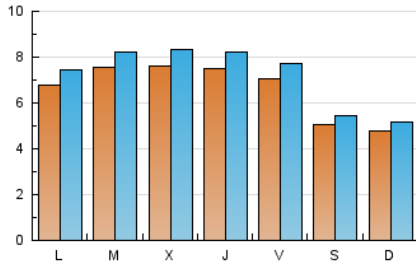
### 3. Por día del mes (Nacional e Internacional)

Día	N. únicos	Visitas	Páginas	Día	N. únicos	Visitas	Páginas	Día	N. únicos	Visitas	Páginas
<b>1</b>	873	947	1.081	<b>11</b>	471	510	536	<b>21</b>	762	851	916
<b>2</b>	817	888	1.089	<b>12</b>	705	757	845	<b>22</b>	638	709	817
<b>3</b>	739	795	948	<b>13</b>	692	763	801	<b>23</b>	600	656	748
<b>4</b>	625	676	762	<b>14</b>	745	805	954	<b>24</b>	399	423	470
<b>5</b>	650	715	826	<b>15</b>	810	883	1.001	<b>25</b>	344	371	387
<b>6</b>	830	907	1.025	<b>16</b>	796	876	947	<b>26</b>	557	616	777
<b>7</b>	847	936	1.064	<b>17</b>	492	523	561	<b>27</b>	677	738	819
<b>8</b>	756	834	1.008	<b>18</b>	473	501	546	<b>28</b>	681	746	910
<b>9</b>	613	673	794	<b>19</b>	802	893	1.114	<b>29</b>	681	751	860
<b>10</b>	461	498	553	<b>20</b>	811	883	1.075	<b>30</b>	687	771	914
								<b>31</b>	444	486	548

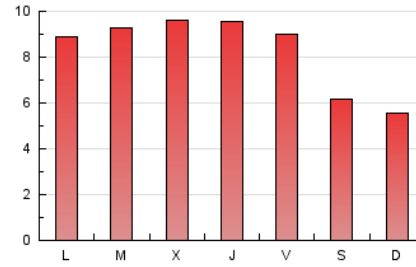
### 4. Gráficas (Nacional e Internacional)

#### 4.1 Por día de la semana (promedio)

N. únicos / Visitas (x 100)



Páginas (x 100)



#### 4.2 Por franja horaria (promedio)

Visitas\_ (x 1000)

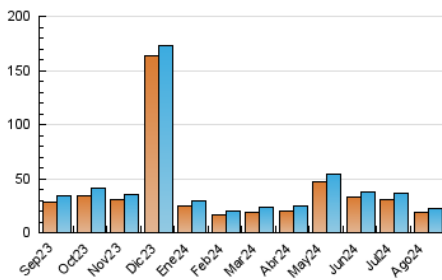


Páginas (x 1000)

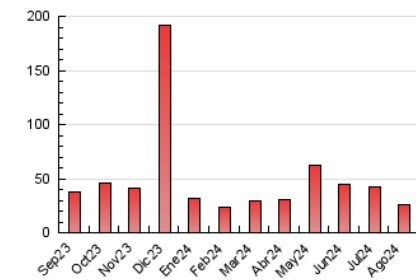


#### 4.3 Por meses

N. únicos / Visitas (x 1000)



Páginas (x 1000)





## INFORMACION Y CONTROL DE PUBLICACIONES, S.A.

Velázquez, 46, 1ª Drcha - Tel. 91 435 00 32 Fax 91 435 96 05 - 28001 - MADRID  
Av. Diagonal 497, 5a planta - Tel 93 439 24 18 Fax 93 419 25 34 - 08029 - BARCELONA

### Anexo - Tráfico Nacional

**Título:** EFECOMUNICA.EFE.COM  
**URL Primaria:** https://efecomunica.efe.com/  
**Editor:** Agencia EFE, S.A.U., S.M.E  
**Domicilio:** Espronceda, 32  
**Ciudad:** 28003 MADRID  
**Teléfono:** 91 346 75 17  
**Fax:** 91 346 71 55  
**E-mail:**  
**Clasificación:** Noticias e Información  
**Sub-Clasificación:** Noticias de interés especial



#### 1. Cifras totales y promedios (Nacional)

MES - AÑO	NAVEGADORES UNICOS	VISITAS	PAGINAS
Agosto - 2024	6.020	7.304	8.832
<b>PROMEDIO DIARIO</b>	<b>212</b>	<b>236</b>	<b>285</b>
<b>PROMEDIO LUNES-VIERNES</b>	<b>223</b>	<b>251</b>	<b>310</b>
<b>PROMEDIO SABADO-DOMINGO</b>	<b>183</b>	<b>198</b>	<b>225</b>
<b>PAGINAS / VISITAS</b>	<b>1,21</b>		
<b>DURACION MEDIA VISITAS</b>	<b>0:01:58</b>		
<b>TIEMPO INTERACCIÓN MEDIO</b>	<b>0:00:42</b>		

#### 2. Secciones (Nacional)

	PAGINAS	%
<b>HOME</b>	790	8.94 %
<b>RESTO</b>	8.042	91.06 %

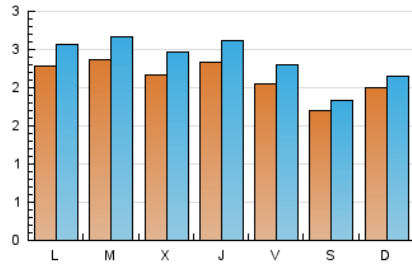
#### 3. Por día del mes (Nacional)

Día	N. únicos	Visitas	Páginas	Día	N. únicos	Visitas	Páginas	Día	N. únicos	Visitas	Páginas
<b>1</b>	289	323	398	<b>11</b>	242	261	281	<b>21</b>	194	218	249
<b>2</b>	222	240	314	<b>12</b>	233	256	311	<b>22</b>	191	220	289
<b>3</b>	228	256	337	<b>13</b>	202	229	260	<b>23</b>	193	220	282
<b>4</b>	258	283	317	<b>14</b>	192	218	285	<b>24</b>	106	111	120
<b>5</b>	236	265	331	<b>15</b>	175	186	215	<b>25</b>	129	140	147
<b>6</b>	292	325	408	<b>16</b>	177	201	240	<b>26</b>	208	234	276
<b>7</b>	283	319	377	<b>17</b>	156	166	184	<b>27</b>	192	216	263
<b>8</b>	286	324	415	<b>18</b>	169	177	190	<b>28</b>	199	229	305
<b>9</b>	220	244	285	<b>19</b>	240	268	377	<b>29</b>	222	251	299
<b>10</b>	206	223	263	<b>20</b>	258	292	325	<b>30</b>	212	247	307
								<b>31</b>	152	162	182

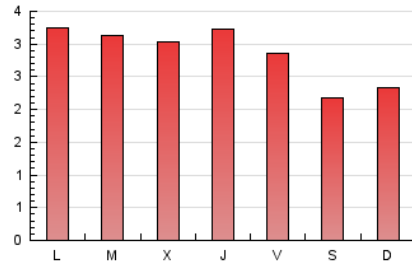
#### 4. Gráficas (Nacional)

##### 4.1 Por día de la semana (promedio)

N. únicos / Visitas (x 100)

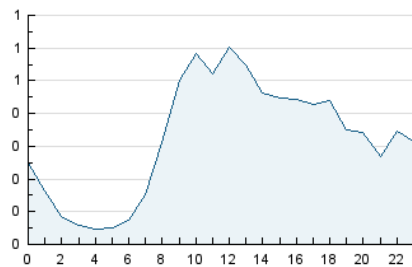


Páginas (x 100)

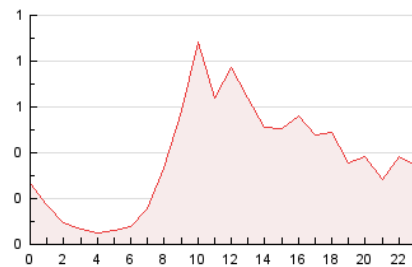


##### 4.2 Por franja horaria (promedio)

Visitas\_ (x 1000)

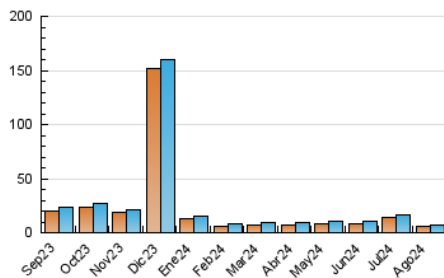


Páginas (x 1000)

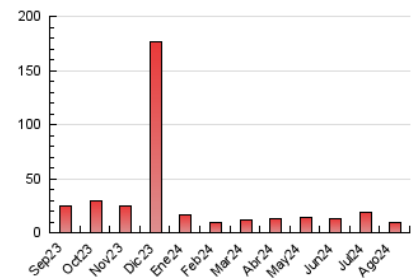


##### 4.3 Por meses

N. únicos / Visitas (x 1000)



Páginas (x 1000)



## 5. Observaciones

Este Medio Electrónico de Comunicación ha sido medido por la herramienta Google Analytics de Google (GA4).

**Nota:** Debido a un fallo técnico en la herramienta de medición, no relacionado con OJD interactiva, los datos del 27/08/2024 pueden estar incompletos.

## 6. Definiciones básicas (Para más información ver Normas Técnicas para el Control de los Medios Electrónicos de Comunicación)

### Página Vista:

Conjunto de ficheros enviado a un usuario como resultado de una petición del mismo recibida por el servidor. Cuando la página está formada por varios marcos (frames), el conjunto de los mismos tendrá, a efectos de cómputo, la consideración de una página unitaria.

### Visita:

Una secuencia ininterrumpida de páginas servidas a un usuario válido. Si dicho usuario no realiza peticiones de páginas en un periodo de tiempo (30 min) la siguiente petición constituirá el inicio de una nueva visita.

### Navegador Único:

Total de combinaciones únicas de una dirección IP y un identificador adicional. Los medios pueden utilizar cookies o el Identificador de Alta de registro.

### Duración Página Vista:

Tiempo acumulado en segundos de todas las páginas vistas (en visitas de dos o más páginas vistas), dividido por el número total de páginas vistas.

### Duración Visita:

Tiempo en segundos de todas las visitas de dos o más páginas vistas, dividido por el número total de visitas de dos o más páginas vistas.

### Tráfico nacional:

Audiencia/difusión correspondiente a España medida en base a los datos de las direcciones IP registradas por el sistema de medición.

## 7. Opinión

De OJDinteractiva, la división de INFORMACIÓN Y CONTROL DE PUBLICACIONES S.A.:

Hemos examinado la información facilitada por el editor del medio electrónico para el periodo que comprende la presente certificación.

Nuestro examen se ha realizado de acuerdo con las normas y procedimientos establecidos en las Normas Técnicas para el Control de los Medios Electrónicos de Comunicación.

En nuestra opinión, la presente acta presenta razonablemente la difusión/audiencia registrada por este medio electrónico.

### ADVERTENCIA:

El trabajo de OJDinteractiva, la división de INFORMACIÓN Y CONTROL DE PUBLICACIONES S.A (INTROL) se limita a la realización de pruebas para la revisión de los datos de recuento suministrados por el editor con la finalidad de expresar una opinión sobre la razonabilidad de dichos datos de acuerdo con las Normas Técnicas para el control de los MEC.

Por tanto, INTROL no acepta responsabilidad alguna por las inexactitudes o errores que puedan existir en los datos de recuento. Tampoco acepta ninguna responsabilidad por la falsedad en los datos de recuento recibidos del editor, ni por otros datos de medición que no están incluidos en el análisis.

Septiembre - 2024

OJDinteractiva