



## INFORMACION Y CONTROL DE PUBLICACIONES, S.A.

Velázquez, 46, 1ª Drcha - Tel. 91 435 00 32 Fax 91 435 96 05 - 28001 - MADRID  
Av. Diagonal 497, 5a planta - Tel 93 439 24 18 Fax 93 419 25 34 - 08029 - BARCELONA

**Título:** DIARIDELMAESTRAT.COM  
**URL Primaria:** https://diaridelmestrat.com  
**Editor:** Diari del Maestrat, SCP  
**Domicilio:** Sant Francesc, 125  
**Ciudad:** 12500 VINARÒS  
**Teléfono:**  
**Fax:**  
**E-mail:**  
**Clasificación:** Noticias e Información  
**Sub-Clasificación:** Noticias globales y actualidad



### 1. Cifras totales y promedios (Nacional e Internacional)

MES - AÑO	NAVEGADORES UNICOS	VISITAS	PAGINAS
Marzo - 2024	101.049	328.840	548.021
<b>PROMEDIO DIARIO</b>	<b>7.779</b>	<b>10.608</b>	<b>17.678</b>
<b>PROMEDIO LUNES-VIERNES</b>	8.409	11.427	18.927
<b>PROMEDIO SABADO-DOMINGO</b>	6.455	8.888	15.055
<b>PAGINAS / VISITAS</b>	1,67		
<b>DURACION MEDIA VISITAS</b>	0:01:36		
<b>TIEMPO INTERACCIÓN MEDIO</b>	0:01:45		

### 2. Secciones (Nacional e Internacional)

	PAGINAS	%
<b>HOME</b>	54.171	9.88 %
<b>RESTO</b>	493.850	90.12 %

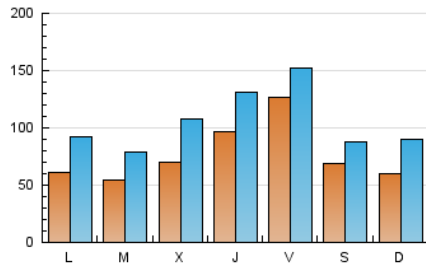
### 3. Por día del mes (Nacional e Internacional)

Día	N. únicos	Visitas	Páginas	Día	N. únicos	Visitas	Páginas	Día	N. únicos	Visitas	Páginas
<b>1</b>	4.006	5.651	10.894	<b>11</b>	5.844	8.136	13.690	<b>21</b>	4.513	6.330	12.869
<b>2</b>	5.597	7.842	13.443	<b>12</b>	3.211	4.503	8.716	<b>22</b>	3.827	5.438	10.987
<b>3</b>	6.103	8.841	15.638	<b>13</b>	6.572	9.402	16.373	<b>23</b>	4.947	6.893	11.289
<b>4</b>	6.531	10.129	17.517	<b>14</b>	16.355	19.252	26.307	<b>24</b>	7.959	13.396	24.408
<b>5</b>	4.606	6.255	12.198	<b>15</b>	39.065	40.986	49.602	<b>25</b>	8.158	13.240	23.425
<b>6</b>	7.826	13.199	23.298	<b>16</b>	12.898	14.630	20.720	<b>26</b>	7.610	12.200	21.796
<b>7</b>	10.059	16.328	31.026	<b>17</b>	4.357	6.058	10.785	<b>27</b>	7.217	10.378	17.956
<b>8</b>	8.914	12.217	22.221	<b>18</b>	3.992	5.501	9.973	<b>28</b>	7.808	10.697	18.006
<b>9</b>	4.913	6.270	11.037	<b>19</b>	6.205	8.506	13.958	<b>29</b>	7.782	11.561	19.308
<b>10</b>	5.150	7.072	12.788	<b>20</b>	6.492	10.049	17.354	<b>30</b>	5.974	8.284	14.266
								<b>31</b>	6.655	9.596	16.173

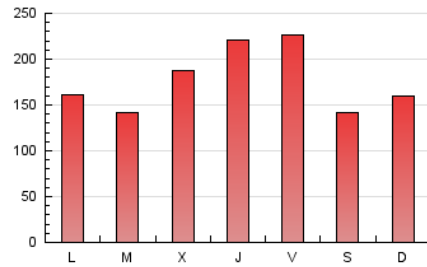
#### 4. Gráficas (Nacional e Internacional)

##### 4.1 Por día de la semana (promedio)

N. únicos / Visitas (x 100)

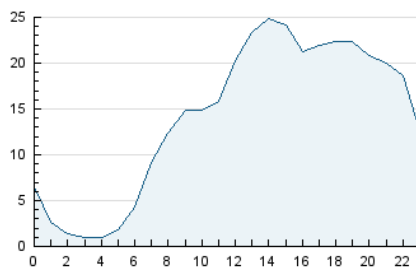


Páginas (x 100)

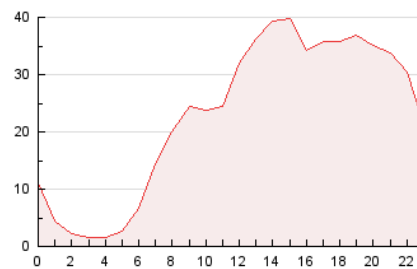


##### 4.2 Por franja horaria (promedio)

Visitas\_ (x 1000)

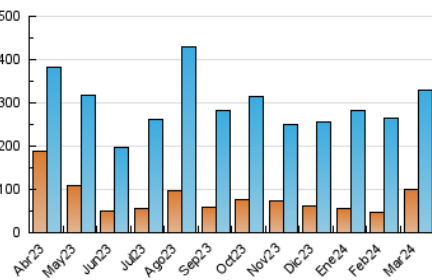


Páginas (x 1000)

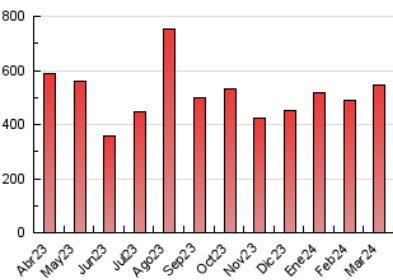


##### 4.3 Por meses

N. únicos / Visitas (x 1000)



Páginas (x 1000)





## INFORMACION Y CONTROL DE PUBLICACIONES, S.A.

Velázquez, 46, 1ª Drcha - Tel. 91 435 00 32 Fax 91 435 96 05 - 28001 - MADRID  
Av. Diagonal 497, 5a planta - Tel 93 439 24 18 Fax 93 419 25 34 - 08029 - BARCELONA

### Anexo - Tráfico Nacional

**Título:** DIARIDELMAESTRAT.COM  
**URL Primaria:** https://diaridelmestrat.com  
**Editor:** Diari del Maestrat, SCP  
**Domicilio:** Sant Francesc, 125  
**Ciudad:** 12500 VINARÒS  
**Teléfono:**  
**Fax:**  
**E-mail:**  
**Clasificación:** Noticias e Información  
**Sub-Clasificación:** Noticias globales y actualidad



#### 1. Cifras totales y promedios (Nacional)

MES - AÑO	NAVEGADORES UNICOS	VISITAS	PAGINAS
Marzo - 2024	99.831	326.044	543.653
<b>PROMEDIO DIARIO</b>	<b>7.707</b>	<b>10.518</b>	<b>17.537</b>
<b>PROMEDIO LUNES-VIERNES</b>	8.336	11.331	18.784
<b>PROMEDIO SABADO-DOMINGO</b>	6.385	8.808	14.919
<b>PAGINAS / VISITAS</b>	1,67		
<b>DURACION MEDIA VISITAS</b>	0:01:36		
<b>TIEMPO INTERACCIÓN MEDIO</b>	0:01:45		

#### 2. Secciones (Nacional)

	PAGINAS	%
<b>HOME</b>	53.768	9.89 %
<b>RESTO</b>	489.885	90.11 %

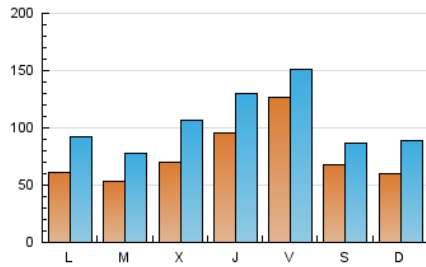
#### 3. Por día del mes (Nacional)

Día	N. únicos	Visitas	Páginas	Día	N. únicos	Visitas	Páginas	Día	N. únicos	Visitas	Páginas
1	3.941	5.582	10.771	11	5.783	8.059	13.594	21	4.446	6.241	12.751
2	5.535	7.781	13.310	12	3.182	4.479	8.605	22	3.764	5.353	10.856
3	6.043	8.771	15.500	13	6.502	9.287	16.230	23	4.906	6.844	11.195
4	6.477	10.065	17.382	14	16.283	19.082	26.171	24	7.874	13.265	24.251
5	4.514	6.161	12.119	15	38.985	40.951	49.501	25	8.083	13.131	23.267
6	7.737	13.109	23.133	16	12.753	14.547	20.551	26	7.529	12.026	21.619
7	9.956	16.224	30.808	17	4.309	5.987	10.703	27	7.148	10.318	17.811
8	8.837	12.112	22.047	18	3.938	5.426	9.857	28	7.715	10.577	17.821
9	4.859	6.220	10.894	19	6.146	8.430	13.833	29	7.678	11.423	19.094
10	5.105	7.000	12.698	20	6.406	9.924	17.197	30	5.887	8.176	14.111
								31	6.583	9.493	15.973

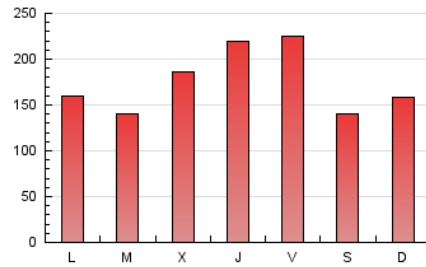
#### 4. Gráficas (Nacional)

##### 4.1 Por día de la semana (promedio)

N. únicos / Visitas (x 100)

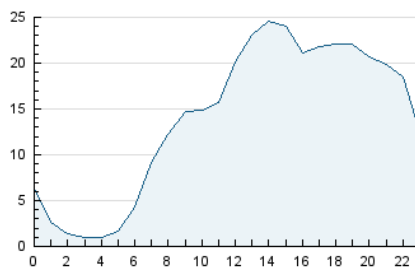


Páginas (x 100)

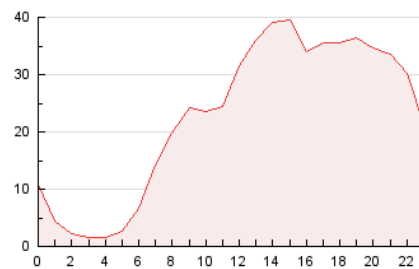


##### 4.2 Por franja horaria (promedio)

Visitas\_ (x 1000)

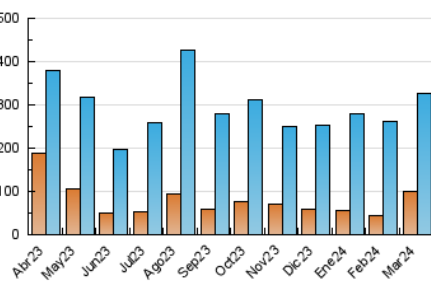


Páginas (x 1000)

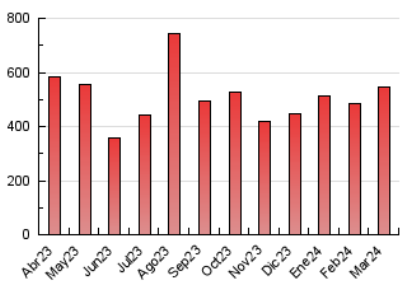


##### 4.3 Por meses

N. únicos / Visitas (x 1000)



Páginas (x 1000)



## 5. Observaciones

Este Medio Electrónico de Comunicación ha sido medido por la herramienta Google Analytics de Google (GA4)

## 6. Definiciones básicas (Para más información ver Normas Técnicas para el Control de los Medios Electrónicos de Comunicación)

### Página Vista:

Conjunto de ficheros enviado a un usuario como resultado de una petición del mismo recibida por el servidor. Cuando la página está formada por varios marcos (frames), el conjunto de los mismos tendrá, a efectos de cómputo, la consideración de una página unitaria.

### Visita:

Una secuencia ininterrumpida de páginas servidas a un usuario válido. Si dicho usuario no realiza peticiones de páginas en un periodo de tiempo (30 min) la siguiente petición constituirá el inicio de una nueva visita.

### Navegador Único:

Total de combinaciones únicas de una dirección IP y un identificador adicional. Los medios pueden utilizar cookies o el Identificador de Alta de registro.

### Duración Página Vista:

Tiempo acumulado en segundos de todas las páginas vistas (en visitas de dos o más páginas vistas), dividido por el número total de páginas vistas.

### Duración Visita:

Tiempo en segundos de todas las visitas de dos o más páginas vistas, dividido por el número total de visitas de dos o más páginas vistas.

### Tráfico nacional:

Audiencia/difusión correspondiente a España medida en base a los datos de las direcciones IP registradas por el sistema de medición.

## 7. Opinión

De OJDinteractiva, la división de INFORMACIÓN Y CONTROL DE PUBLICACIONES S.A.:

Hemos examinado la información facilitada por el editor del medio electrónico para el periodo que comprende la presente certificación.

Nuestro examen se ha realizado de acuerdo con las normas y procedimientos establecidos en las Normas Técnicas para el Control de los Medios Electrónicos de Comunicación.

En nuestra opinión, la presente acta presenta razonablemente la difusión/audiencia registrada por este medio electrónico.

### ADVERTENCIA:

El trabajo de OJDinteractiva, la división de INFORMACIÓN Y CONTROL DE PUBLICACIONES S.A (INTROL) se limita a la realización de pruebas para la revisión de los datos de recuento suministrados por el editor con la finalidad de expresar una opinión sobre la razonabilidad de dichos datos de acuerdo con las Normas Técnicas para el control de los MEC.

Por tanto, INTROL no acepta responsabilidad alguna por las inexactitudes o errores que puedan existir en los datos de recuento. Tampoco acepta ninguna responsabilidad por la falsedad en los datos de recuento recibidos del editor, ni por otros datos de medición que no están incluidos en el análisis.

Abril - 2024

OJDinteractiva