



## INFORMACION Y CONTROL DE PUBLICACIONES, S.A.

Velázquez, 46, 1º Drcha - Tel. 91 435 00 32 Fax 91 435 96 05 - 28001 - MADRID  
Av. Diagonal 497, 5a planta - Tel 93 439 24 18 Fax 93 419 25 34 - 08029 - BARCELONA

**Título:** DIARIDELMAESTRAT.COM  
**URL Primaria:** https://diaridelmaestrat.com  
**Editor:** Diari del Maestrat, SCP  
**Domicilio:** Sant Francesc, 125  
**Ciudad:** 12500 VINARÒS  
**Teléfono:**  
**Fax:**  
**E-mail:**  
**Clasificación:** Noticias e Información  
**Sub-Clasificación:** Noticias globales y actualidad



### 1. Cifras totales y promedios (Nacional e Internacional)

MES - AÑO	NAVEGADORES UNICOS	VISITAS	PAGINAS
Octubre - 2023	76.960	315.119	530.974
<b>PROMEDIO DIARIO</b>	<b>7.317</b>	<b>10.165</b>	<b>17.128</b>
<b>PROMEDIO LUNES-VIERNES</b>	7.202	9.727	16.266
<b>PROMEDIO SABADO-DOMINGO</b>	7.597	11.236	19.236
<b>PAGINAS / VISITAS</b>	1,68		
<b>DURACION MEDIA VISITAS</b>	0:01:47		
<b>TIEMPO INTERACCIÓN MEDIO</b>	0:02:28		

### 2. Secciones (Nacional e Internacional)

	PAGINAS	%
<b>HOME</b>	54.385	10.24 %
<b>RESTO</b>	476.589	89.76 %

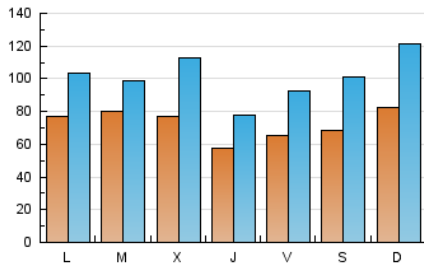
### 3. Por día del mes (Nacional e Internacional)

Día	N. únicos	Visitas	Páginas	Día	N. únicos	Visitas	Páginas	Día	N. únicos	Visitas	Páginas
<b>1</b>	8.440	14.010	24.908	<b>11</b>	8.859	14.455	26.947	<b>21</b>	5.220	7.184	12.872
<b>2</b>	7.497	9.620	17.012	<b>12</b>	7.051	9.638	18.232	<b>22</b>	7.231	10.992	20.268
<b>3</b>	6.697	8.845	15.246	<b>13</b>	7.586	9.922	16.364	<b>23</b>	6.707	8.666	14.525
<b>4</b>	8.117	11.694	19.370	<b>14</b>	7.876	11.528	19.631	<b>24</b>	5.739	7.139	10.797
<b>5</b>	5.108	6.968	12.380	<b>15</b>	6.840	9.407	15.970	<b>25</b>	7.133	10.229	16.118
<b>6</b>	6.692	10.752	18.148	<b>16</b>	5.220	6.971	12.938	<b>26</b>	5.212	7.205	12.329
<b>7</b>	6.183	9.130	15.159	<b>17</b>	8.038	10.062	15.659	<b>27</b>	5.205	7.416	13.171
<b>8</b>	10.331	13.341	20.250	<b>18</b>	6.731	8.731	13.157	<b>28</b>	7.993	12.470	22.053
<b>9</b>	12.624	16.777	25.671	<b>19</b>	5.506	7.200	12.317	<b>29</b>	8.257	13.063	22.012
<b>10</b>	15.043	17.031	25.616	<b>20</b>	6.653	8.776	14.374	<b>30</b>	6.428	9.574	16.911
								<b>31</b>	4.602	6.323	10.569

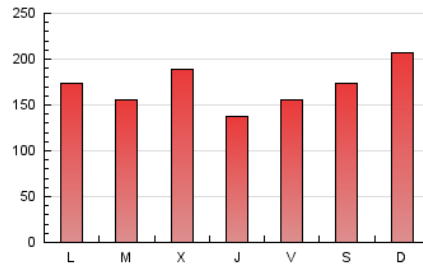
### 4. Gráficas (Nacional e Internacional)

#### 4.1 Por día de la semana (promedio)

N. únicos / Visitas (x 100)



Páginas (x 100)



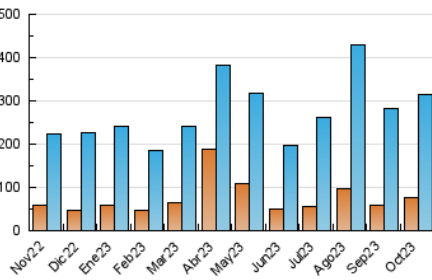
#### 4.2 Por franja horaria (promedio)

Visitas\_ (x 1000)

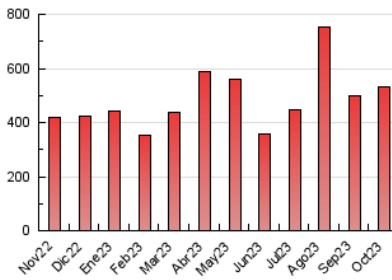
Páginas (x 1000)

#### 4.3 Por meses

N. únicos / Visitas (x 1000)



Páginas (x 1000)





## INFORMACION Y CONTROL DE PUBLICACIONES, S.A.

Velázquez, 46, 1ª Drcha - Tel. 91 435 00 32 Fax 91 435 96 05 - 28001 - MADRID  
Av. Diagonal 497, 5a planta - Tel 93 439 24 18 Fax 93 419 25 34 - 08029 - BARCELONA

### Anexo - Tráfico Nacional

**Título:** DIARIDELMAESTRAT.COM  
**URL Primaria:** https://diaridelmestrat.com  
**Editor:** Diari del Maestrat, SCP  
**Domicilio:** Sant Francesc, 125  
**Ciudad:** 12500 VINARÒS  
**Teléfono:**  
**Fax:**  
**E-mail:**  
**Clasificación:** Noticias e Información  
**Sub-Clasificación:** Noticias globales y actualidad



#### 1. Cifras totales y promedios (Nacional)

MES - AÑO	NAVEGADORES UNICOS	VISITAS	PAGINAS
Octubre - 2023	76.015	312.208	525.969
<b>PROMEDIO DIARIO</b>	<b>7.244</b>	<b>10.071</b>	<b>16.967</b>
<b>PROMEDIO LUNES-VIERNES</b>	7.131	9.637	16.114
<b>PROMEDIO SABADO-DOMINGO</b>	7.519	11.132	19.051
<b>PAGINAS / VISITAS</b>	1,68		
<b>DURACION MEDIA VISITAS</b>	0:01:47		
<b>TIEMPO INTERACCIÓN MEDIO</b>	0:02:29		

#### 2. Secciones (Nacional)

	PAGINAS	%
<b>HOME</b>	53.899	10.25 %
<b>RESTO</b>	472.070	89.75 %

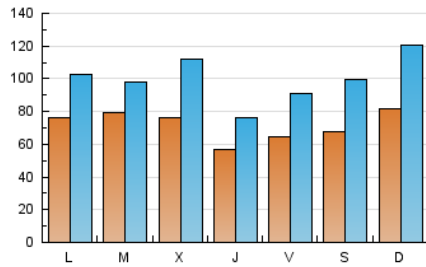
#### 3. Por día del mes (Nacional)

Día	N. únicos	Visitas	Páginas	Día	N. únicos	Visitas	Páginas	Día	N. únicos	Visitas	Páginas
1	8.367	13.901	24.686	11	8.722	14.318	26.610	21	5.160	7.133	12.741
2	7.448	9.520	16.900	12	6.933	9.425	17.960	22	7.148	10.919	20.037
3	6.646	8.764	15.148	13	7.506	9.788	16.148	23	6.644	8.596	14.356
4	8.035	11.589	19.197	14	7.781	11.393	19.380	24	5.704	7.107	10.704
5	5.059	6.879	12.262	15	6.787	9.314	15.871	25	7.047	10.168	15.998
6	6.628	10.636	17.973	16	5.187	6.940	12.842	26	5.134	7.128	12.199
7	6.101	9.022	14.999	17	7.976	9.995	15.509	27	5.144	7.333	13.054
8	10.247	13.163	20.050	18	6.674	8.626	13.027	28	7.908	12.373	21.878
9	12.525	16.689	25.492	19	5.453	7.141	12.213	29	8.176	12.971	21.817
10	14.957	16.959	25.478	20	6.593	8.683	14.232	30	6.334	9.492	16.744
								31	4.541	6.243	10.464

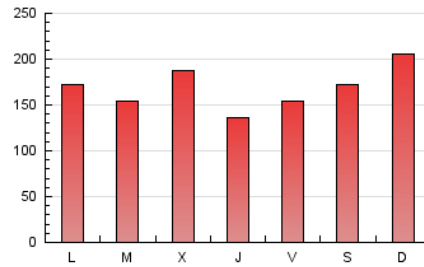
#### 4. Gráficas (Nacional)

##### 4.1 Por día de la semana (promedio)

N. únicos / Visitas (x 100)



Páginas (x 100)



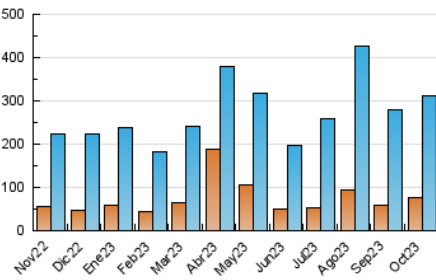
##### 4.2 Por franja horaria (promedio)

Visitas\_ (x 1000)

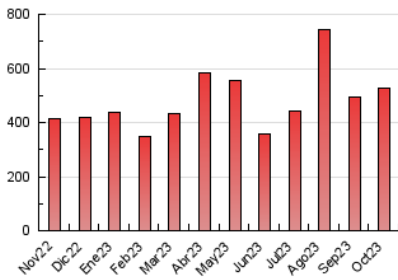
Páginas (x 1000)

##### 4.3 Por meses

N. únicos / Visitas (x 1000)



Páginas (x 1000)



## 5. Observaciones

Este Medio Electrónico de Comunicación ha sido medido por la herramienta Google Analytics de Google (GA4)

## 6. Definiciones básicas (Para más información ver Normas Técnicas para el Control de los Medios Electrónicos de Comunicación)

### Página Vista:

Conjunto de ficheros enviado a un usuario como resultado de una petición del mismo recibida por el servidor. Cuando la página está formada por varios marcos (frames), el conjunto de los mismos tendrá, a efectos de cómputo, la consideración de una página unitaria.

### Visita:

Una secuencia ininterrumpida de páginas servidas a un usuario válido. Si dicho usuario no realiza peticiones de páginas en un periodo de tiempo (30 min) la siguiente petición constituirá el inicio de una nueva visita.

### Navegador Único:

Total de combinaciones únicas de una dirección IP y un identificador adicional. Los medios pueden utilizar cookies o el Identificador de Alta de registro.

### Duración Página Vista:

Tiempo acumulado en segundos de todas las páginas vistas (en visitas de dos o más páginas vistas), dividido por el número total de páginas vistas.

### Duración Visita:

Tiempo en segundos de todas las visitas de dos o más páginas vistas, dividido por el número total de visitas de dos o más páginas vistas.

### Tráfico nacional:

Audiencia/difusión correspondiente a España medida en base a los datos de las direcciones IP registradas por el sistema de medición.

## 7. Opinión

De OJDinteractiva, la división de INFORMACIÓN Y CONTROL DE PUBLICACIONES S.A.:

Hemos examinado la información facilitada por el editor del medio electrónico para el periodo que comprende la presente certificación.

Nuestro examen se ha realizado de acuerdo con las normas y procedimientos establecidos en las Normas Técnicas para el Control de los Medios Electrónicos de Comunicación.

En nuestra opinión, la presente acta presenta razonablemente la difusión/audiencia registrada por este medio electrónico.

### ADVERTENCIA:

El trabajo de OJDinteractiva, la división de INFORMACIÓN Y CONTROL DE PUBLICACIONES S.A (INTROL) se limita a la realización de pruebas para la revisión de los datos de recuento suministrados por el editor con la finalidad de expresar una opinión sobre la razonabilidad de dichos datos de acuerdo con las Normas Técnicas para el control de los MEC.

Por tanto, INTROL no acepta responsabilidad alguna por las inexactitudes o errores que puedan existir en los datos de recuento. Tampoco acepta ninguna responsabilidad por la falsedad en los datos de recuento recibidos del editor, ni por otros datos de medición que no están incluidos en el análisis.

Noviembre - 2023

OJDinteractiva