



## INFORMACION Y CONTROL DE PUBLICACIONES, S.A.

Velázquez, 46, 1ª Drcha - Tel. 91 435 00 32 Fax 91 435 96 05 - 28001 - MADRID  
Av. Diagonal 497, 5a planta - Tel 93 439 24 18 Fax 93 419 25 34 - 08029 - BARCELONA

**Título:** PERIODICONTINYENT.COM  
**URL Primaria:** https://periodicontinyent.com  
**Editor:** Proyectos de Comunicación Ontinyent, S.L.  
**Domicilio:** Calle Dos de Mayo, 127 Entlo.  
**Ciudad:** 46870 ONTINYENT  
**Teléfono:**  
**Fax:**  
**E-mail:**  
**Clasificación:** Noticias e Información  
**Sub-Clasificación:** Noticias globales y actualidad

### 1. Cifras totales y promedios (Nacional e Internacional)

MES - AÑO	NAVEGADORES UNICOS	VISITAS	PAGINAS
Febrero - 2025	9.361	21.305	27.072
<b>PROMEDIO DIARIO</b>	<b>668</b>	<b>765</b>	<b>967</b>
<b>PROMEDIO LUNES-VIERNES</b>	795	914	1.138
<b>PROMEDIO SABADO-DOMINGO</b>	349	393	539
<b>PAGINAS / VISITAS</b>	1,26		
<b>DURACION MEDIA VISITAS</b>	0:01:02		
<b>TIEMPO INTERACCIÓN MEDIO</b>	0:01:06		

### 2. Secciones (Nacional e Internacional)

	PAGINAS	%
<b>HOME</b>	3.093	11.43 %
<b>RESTO</b>	23.979	88.57 %

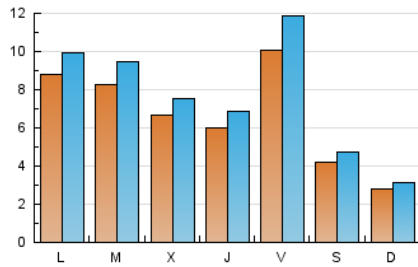
### 3. Por día del mes (Nacional e Internacional)

Día	N. únicos	Visitas	Páginas	Día	N. únicos	Visitas	Páginas	Día	N. únicos	Visitas	Páginas
<b>1</b>	375	437	611	<b>11</b>	712	813	1.084	<b>21</b>	1.637	1.919	2.313
<b>2</b>	290	313	418	<b>12</b>	561	642	777	<b>22</b>	591	639	835
<b>3</b>	1.024	1.194	1.405	<b>13</b>	618	716	949	<b>23</b>	310	349	468
<b>4</b>	698	786	979	<b>14</b>	676	785	1.003	<b>24</b>	857	975	1.180
<b>5</b>	595	675	831	<b>15</b>	396	458	661	<b>25</b>	1.326	1.531	1.828
<b>6</b>	532	614	791	<b>16</b>	286	334	485	<b>26</b>	752	861	1.068
<b>7</b>	514	596	781	<b>17</b>	773	888	1.133	<b>27</b>	683	773	961
<b>8</b>	304	350	480	<b>18</b>	564	653	870	<b>28</b>	1.196	1.438	1.784
<b>9</b>	240	263	351	<b>19</b>	760	846	1.015				
<b>10</b>	853	927	1.176	<b>20</b>	574	656	835				

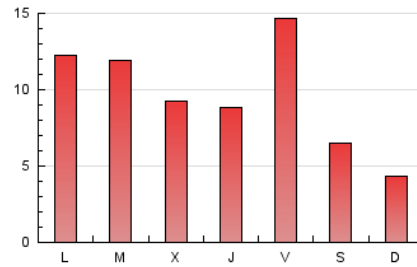
#### 4. Gráficas (Nacional e Internacional)

##### 4.1 Por día de la semana (promedio)

N. únicos / Visitas (x 100)

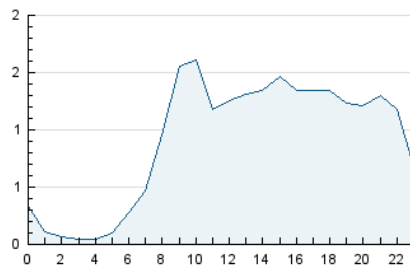


Páginas (x 100)

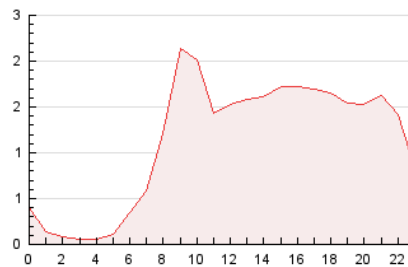


##### 4.2 Por franja horaria (promedio)

Visitas\_ (x 1000)

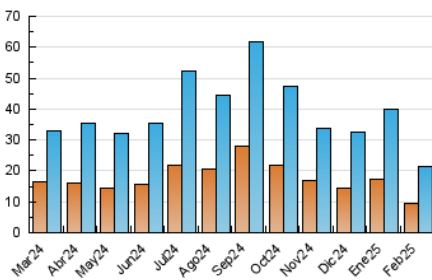


Páginas (x 1000)

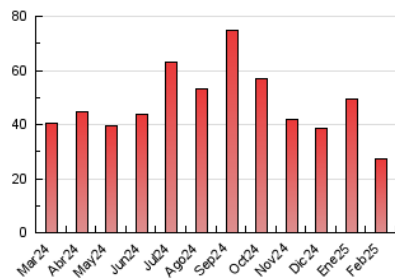


##### 4.3 Por meses

N. únicos / Visitas (x 1000)



Páginas (x 1000)





## INFORMACION Y CONTROL DE PUBLICACIONES, S.A.

Velázquez, 46, 1ª Drcha - Tel. 91 435 00 32 Fax 91 435 96 05 - 28001 - MADRID  
Av. Diagonal 497, 5a planta - Tel 93 439 24 18 Fax 93 419 25 34 - 08029 - BARCELONA

### Anexo - Tráfico Nacional

**Título:** PERIODICONTINYENT.COM  
**URL Primaria:** https://periodicontinyent.com  
**Editor:** Proyectos de Comunicación Ontinyent, S.L.  
**Domicilio:** Calle Dos de Mayo, 127 Entlo.  
**Ciudad:** 46870 ONTINYENT  
**Teléfono:**  
**Fax:**  
**E-mail:**  
**Clasificación:** Noticias e Información  
**Sub-Clasificación:** Noticias globales y actualidad



#### 1. Cifras totales y promedios (Nacional)

MES - AÑO	NAVEGADORES UNICOS	VISITAS	PAGINAS
Febrero - 2025	9.232	20.849	26.577
<b>PROMEDIO DIARIO</b>	<b>657</b>	<b>752</b>	<b>949</b>
<b>PROMEDIO LUNES-VIERNES</b>	783	899	1.117
<b>PROMEDIO SABADO-DOMINGO</b>	343	386	529
<b>PAGINAS / VISITAS</b>	1,26		
<b>DURACION MEDIA VISITAS</b>	0:01:02		
<b>TIEMPO INTERACCIÓN MEDIO</b>	0:01:06		

#### 2. Secciones (Nacional)

	PAGINAS	%
<b>HOME</b>	2.949	11.10 %
<b>RESTO</b>	23.628	88.90 %

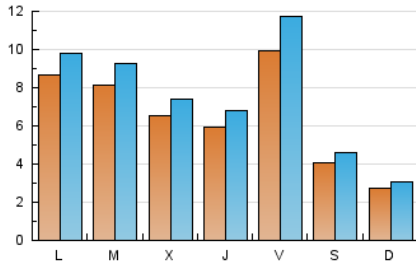
#### 3. Por día del mes (Nacional)

Día	N. únicos	Visitas	Páginas	Día	N. únicos	Visitas	Páginas	Día	N. únicos	Visitas	Páginas
<b>1</b>	367	428	597	<b>11</b>	702	799	1.064	<b>21</b>	1.618	1.896	2.276
<b>2</b>	284	306	409	<b>12</b>	552	630	765	<b>22</b>	586	634	826
<b>3</b>	1.010	1.176	1.385	<b>13</b>	602	698	903	<b>23</b>	303	342	458
<b>4</b>	684	769	958	<b>14</b>	668	776	994	<b>24</b>	846	961	1.162
<b>5</b>	581	656	803	<b>15</b>	387	447	647	<b>25</b>	1.313	1.514	1.808
<b>6</b>	526	605	780	<b>16</b>	281	329	479	<b>26</b>	733	839	1.043
<b>7</b>	504	584	767	<b>17</b>	760	872	1.109	<b>27</b>	670	759	942
<b>8</b>	297	340	468	<b>18</b>	551	636	850	<b>28</b>	1.187	1.428	1.767
<b>9</b>	236	258	346	<b>19</b>	744	828	995				
<b>10</b>	841	913	1.155	<b>20</b>	565	644	821				

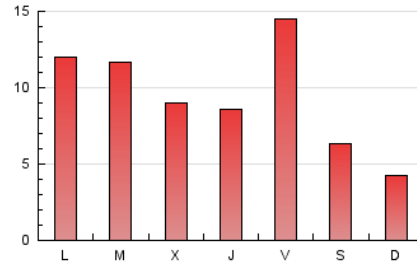
### 4. Gráficas (Nacional)

#### 4.1 Por día de la semana (promedio)

N. únicos / Visitas (x 100)

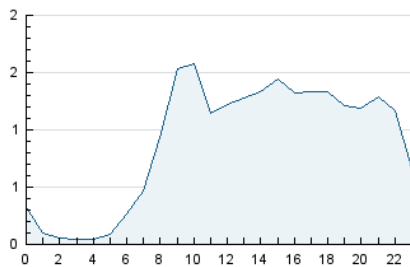


Páginas (x 100)

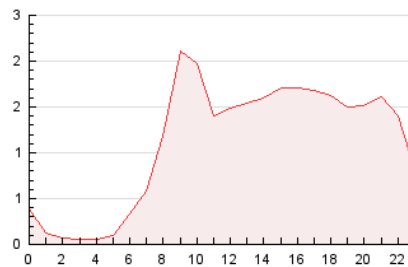


#### 4.2 Por franja horaria (promedio)

Visitas\_ (x 1000)

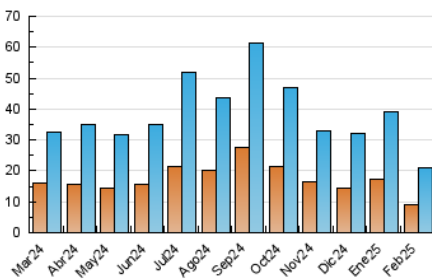


Páginas (x 1000)

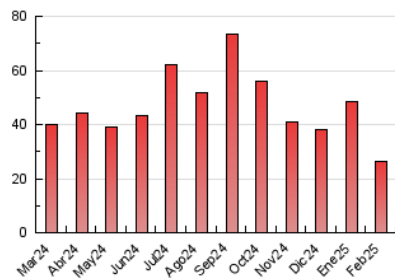


#### 4.3 Por meses

N. únicos / Visitas (x 1000)



Páginas (x 1000)



## 5. Observaciones

Este Medio Electrónico de Comunicación ha sido medido por la herramienta Google Analytics de Google (GA4).

## 6. Definiciones básicas (Para más información ver Normas Técnicas para el Control de los Medios Electrónicos de Comunicación)

### Página Vista:

Conjunto de ficheros enviado a un usuario como resultado de una petición del mismo recibida por el servidor. Cuando la página está formada por varios marcos (frames), el conjunto de los mismos tendrá, a efectos de cómputo, la consideración de una página unitaria.

### Visita:

Una secuencia ininterrumpida de páginas servidas a un usuario válido. Si dicho usuario no realiza peticiones de páginas en un periodo de tiempo (30 min) la siguiente petición constituirá el inicio de una nueva visita.

### Navegador Único:

Total de combinaciones únicas de una dirección IP y un identificador adicional. Los medios pueden utilizar cookies o el Identificador de Alta de registro.

### Duración Página Vista:

Tiempo acumulado en segundos de todas las páginas vistas (en visitas de dos o más páginas vistas), dividido por el número total de páginas vistas.

### Duración Visita:

Tiempo en segundos de todas las visitas de dos o más páginas vistas, dividido por el número total de visitas de dos o más páginas vistas.

### Tráfico nacional:

Audiencia/difusión correspondiente a España medida en base a los datos de las direcciones IP registradas por el sistema de medición.

## 7. Opinión

De OJDinteractiva, la división de INFORMACIÓN Y CONTROL DE PUBLICACIONES S.A.:

Hemos examinado la información facilitada por el editor del medio electrónico para el periodo que comprende la presente certificación.

Nuestro examen se ha realizado de acuerdo con las normas y procedimientos establecidos en las Normas Técnicas para el Control de los Medios Electrónicos de Comunicación.

En nuestra opinión, la presente acta presenta razonablemente la difusión/audiencia registrada por este medio electrónico.

### ADVERTENCIA:

El trabajo de OJDinteractiva, la división de INFORMACIÓN Y CONTROL DE PUBLICACIONES S.A (INTROL) se limita a la realización de pruebas para la revisión de los datos de recuento suministrados por el editor con la finalidad de expresar una opinión sobre la razonabilidad de dichos datos de acuerdo con las Normas Técnicas para el control de los MEC.

Por tanto, INTROL no acepta responsabilidad alguna por las inexactitudes o errores que puedan existir en los datos de recuento. Tampoco acepta ninguna responsabilidad por la falsedad en los datos de recuento recibidos del editor, ni por otros datos de medición que no están incluidos en el análisis.

Marzo - 2025

OJDinteractiva