



## INFORMACION Y CONTROL DE PUBLICACIONES, S.A.

Velázquez, 46, 1ª Drcha - Tel. 91 435 00 32 Fax 91 435 96 05 - 28001 - MADRID  
Av. Diagonal 497, 5a planta - Tel 93 439 24 18 Fax 93 419 25 34 - 08029 - BARCELONA

**Título:** ENCIENDECUENCA.COM  
**URL Primaria:** https://www.enciendecuenca.com  
**Editor:** Jesús Alberto Huerta Romero  
**Domicilio:** Calle San Juan, 3, sótano A  
**Ciudad:** 16001 CUENCA  
**Teléfono:**  
**Fax:**  
**E-mail:**  
**Clasificación:** Noticias e Información  
**Sub-Clasificación:** Noticias globales y actualidad



### 1. Cifras totales y promedios (Nacional e Internacional)

MES - AÑO	NAVEGADORES UNICOS	VISITAS	PAGINAS
Marzo - 2024	38.893	64.477	85.670
<b>PROMEDIO DIARIO</b>	<b>1.798</b>	<b>2.080</b>	<b>2.764</b>
<b>PROMEDIO LUNES-VIERNES</b>	1.805	2.098	2.798
<b>PROMEDIO SABADO-DOMINGO</b>	1.784	2.041	2.692
<b>PAGINAS / VISITAS</b>	1,33		
<b>DURACION MEDIA VISITAS</b>	0:01:57		
<b>TIEMPO INTERACCIÓN MEDIO</b>	0:01:14		

### 2. Secciones (Nacional e Internacional)

	PAGINAS	%
<b>HOME</b>	7.327	8.55 %
<b>RESTO</b>	78.343	91.45 %

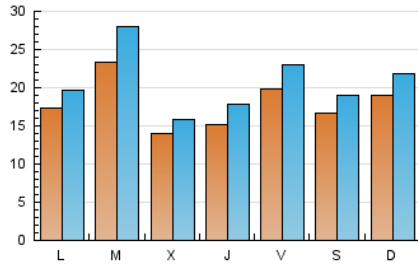
### 3. Por día del mes (Nacional e Internacional)

Día	N. únicos	Visitas	Páginas	Día	N. únicos	Visitas	Páginas	Día	N. únicos	Visitas	Páginas
1	1.063	1.178	1.444	11	906	992	1.214	21	715	801	958
2	889	950	1.159	12	851	966	1.190	22	1.056	1.195	1.513
3	613	658	802	13	1.321	1.448	1.814	23	2.033	2.261	2.878
4	726	781	1.142	14	855	922	1.179	24	4.722	5.607	7.591
5	852	928	1.158	15	951	1.041	1.276	25	4.409	5.042	6.739
6	1.025	1.122	1.372	16	885	955	1.138	26	7.002	8.605	11.441
7	1.029	1.148	1.386	17	847	913	1.150	27	2.606	3.023	4.161
8	1.322	1.474	1.911	18	917	1.024	1.288	28	3.497	4.291	6.228
9	815	903	1.134	19	637	719	894	29	5.492	6.632	9.518
10	668	741	891	20	665	734	928	30	3.701	4.425	5.973
								31	2.666	2.998	4.200

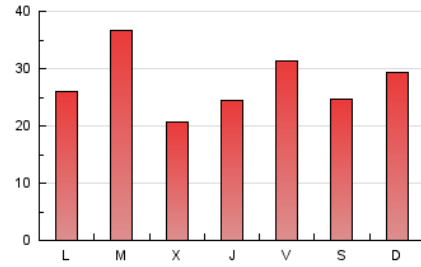
#### 4. Gráficas (Nacional e Internacional)

##### 4.1 Por día de la semana (promedio)

N. únicos / Visitas (x 100)



Páginas (x 100)

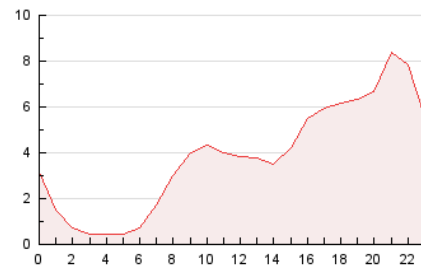


##### 4.2 Por franja horaria (promedio)

Visitas\_ (x 1000)

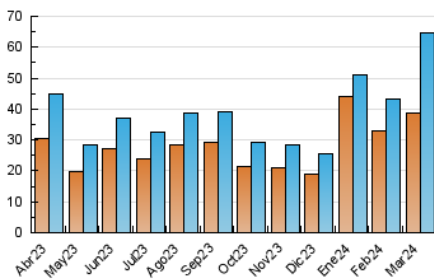


Páginas (x 1000)

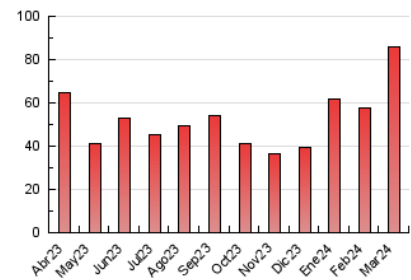


##### 4.3 Por meses

N. únicos / Visitas (x 1000)



Páginas (x 1000)





## INFORMACION Y CONTROL DE PUBLICACIONES, S.A.

Velázquez, 46, 1ª Drcha - Tel. 91 435 00 32 Fax 91 435 96 05 - 28001 - MADRID  
Av. Diagonal 497, 5a planta - Tel 93 439 24 18 Fax 93 419 25 34 - 08029 - BARCELONA

### Anexo - Tráfico Nacional

**Título:** ENCIENDECUENCA.COM  
**URL Primaria:** https://www.enciendecuenca.com  
**Editor:** Jesús Alberto Huerta Romero  
**Domicilio:** Calle San Juan, 3, sótano A  
**Ciudad:** 16001 CUENCA  
**Teléfono:**  
**Fax:**  
**E-mail:**  
**Clasificación:** Noticias e Información  
**Sub-Clasificación:** Noticias globales y actualidad



#### 1. Cifras totales y promedios (Nacional)

MES - AÑO	NAVEGADORES UNICOS	VISITAS	PAGINAS
Marzo - 2024	36.000	61.427	82.344
<b>PROMEDIO DIARIO</b>	<b>1.704</b>	<b>1.982</b>	<b>2.656</b>
<b>PROMEDIO LUNES-VIERNES</b>	<b>1.709</b>	<b>1.999</b>	<b>2.690</b>
<b>PROMEDIO SABADO-DOMINGO</b>	<b>1.693</b>	<b>1.944</b>	<b>2.586</b>
<b>PAGINAS / VISITAS</b>	<b>1,34</b>		
<b>DURACION MEDIA VISITAS</b>	<b>0:02:00</b>		
<b>TIEMPO INTERACCIÓN MEDIO</b>	<b>0:01:15</b>		

#### 2. Secciones (Nacional)

	PAGINAS	%
<b>HOME</b>	6.536	7.94 %
<b>RESTO</b>	75.808	92.06 %

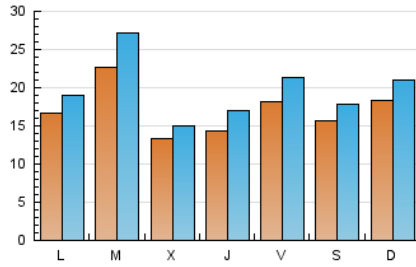
#### 3. Por día del mes (Nacional)

Día	N. únicos	Visitas	Páginas	Día	N. únicos	Visitas	Páginas	Día	N. únicos	Visitas	Páginas
<b>1</b>	988	1.101	1.358	<b>11</b>	844	930	1.149	<b>21</b>	653	740	896
<b>2</b>	820	878	1.087	<b>12</b>	784	898	1.126	<b>22</b>	993	1.132	1.451
<b>3</b>	573	617	761	<b>13</b>	1.241	1.366	1.727	<b>23</b>	1.966	2.190	2.799
<b>4</b>	653	717	1.065	<b>14</b>	779	844	1.101	<b>24</b>	4.595	5.472	7.424
<b>5</b>	789	863	1.091	<b>15</b>	879	969	1.201	<b>25</b>	4.324	4.980	6.645
<b>6</b>	958	1.054	1.294	<b>16</b>	831	900	1.080	<b>26</b>	6.897	8.464	11.320
<b>7</b>	955	1.065	1.299	<b>17</b>	795	861	1.097	<b>27</b>	2.510	2.918	4.053
<b>8</b>	1.247	1.397	1.834	<b>18</b>	861	968	1.229	<b>28</b>	3.378	4.167	6.077
<b>9</b>	776	864	1.092	<b>19</b>	586	666	841	<b>29</b>	4.961	6.074	8.863
<b>10</b>	614	686	833	<b>20</b>	607	676	863	<b>30</b>	3.401	4.105	5.610
								<b>31</b>	2.556	2.865	4.078

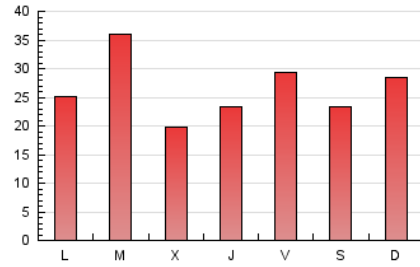
#### 4. Gráficas (Nacional)

##### 4.1 Por día de la semana (promedio)

N. únicos / Visitas (x 100)



Páginas (x 100)

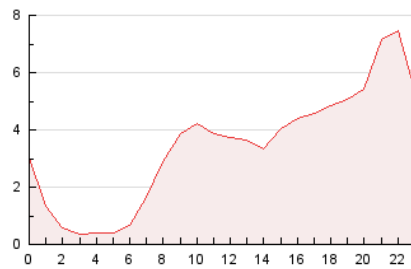


##### 4.2 Por franja horaria (promedio)

Visitas\_ (x 1000)

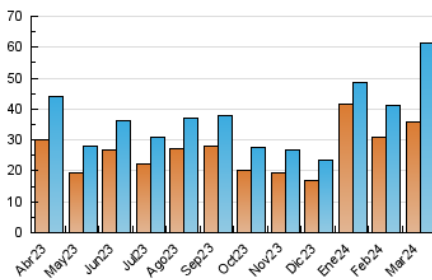


Páginas (x 1000)

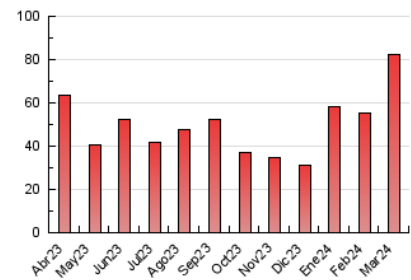


##### 4.3 Por meses

N. únicos / Visitas (x 1000)



Páginas (x 1000)



## 5. Observaciones

Este Medio Electrónico de Comunicación ha sido medido por la herramienta Google Analytics de Google (GA4)

## 6. Definiciones básicas (Para más información ver Normas Técnicas para el Control de los Medios Electrónicos de Comunicación)

### Página Vista:

Conjunto de ficheros enviado a un usuario como resultado de una petición del mismo recibida por el servidor. Cuando la página está formada por varios marcos (frames), el conjunto de los mismos tendrá, a efectos de cómputo, la consideración de una página unitaria.

### Visita:

Una secuencia ininterrumpida de páginas servidas a un usuario válido. Si dicho usuario no realiza peticiones de páginas en un periodo de tiempo (30 min) la siguiente petición constituirá el inicio de una nueva visita.

### Navegador Único:

Total de combinaciones únicas de una dirección IP y un identificador adicional. Los medios pueden utilizar cookies o el Identificador de Alta de registro.

### Duración Página Vista:

Tiempo acumulado en segundos de todas las páginas vistas (en visitas de dos o más páginas vistas), dividido por el número total de páginas vistas.

### Duración Visita:

Tiempo en segundos de todas las visitas de dos o más páginas vistas, dividido por el número total de visitas de dos o más páginas vistas.

### Tráfico nacional:

Audiencia/difusión correspondiente a España medida en base a los datos de las direcciones IP registradas por el sistema de medición.

## 7. Opinión

De OJDinteractiva, la división de INFORMACIÓN Y CONTROL DE PUBLICACIONES S.A.:

Hemos examinado la información facilitada por el editor del medio electrónico para el periodo que comprende la presente certificación.

Nuestro examen se ha realizado de acuerdo con las normas y procedimientos establecidos en las Normas Técnicas para el Control de los Medios Electrónicos de Comunicación.

En nuestra opinión, la presente acta presenta razonablemente la difusión/audiencia registrada por este medio electrónico.

### ADVERTENCIA:

El trabajo de OJDinteractiva, la división de INFORMACIÓN Y CONTROL DE PUBLICACIONES S.A (INTROL) se limita a la realización de pruebas para la revisión de los datos de recuento suministrados por el editor con la finalidad de expresar una opinión sobre la razonabilidad de dichos datos de acuerdo con las Normas Técnicas para el control de los MEC.

Por tanto, INTROL no acepta responsabilidad alguna por las inexactitudes o errores que puedan existir en los datos de recuento. Tampoco acepta ninguna responsabilidad por la falsedad en los datos de recuento recibidos del editor, ni por otros datos de medición que no están incluidos en el análisis.

Abril - 2024

OJDinteractiva