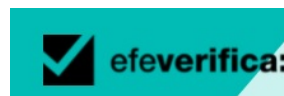




INFORMACION Y CONTROL DE PUBLICACIONES, S.A.

Velázquez, 46, 1º Drcha - Tel. 91 435 00 32 Fax 91 435 96 05 - 28001 - MADRID
Av. Diagonal 497, 5a planta - Tel 93 439 24 18 Fax 93 419 25 34 - 08029 - BARCELONA

Título: VERIFICA.EFE.COM
URL Primaria: https://verifica.efe.com/
Editor: Agencia EFE, S.A.U., S.M.E
Domicilio: Espronceda, 32
Ciudad: 28003 MADRID
Teléfono: 91 346 75 17
Fax: 91 346 71 55
E-mail:
Clasificación: Noticias e Información
Sub-Clasificación: Noticias globales y actualidad



1. Cifras totales y promedios (Nacional e Internacional)

MES - AÑO	NAVEGADORES UNICOS	VISITAS	PAGINAS
Mayo - 2024	65.513	76.888	88.042
PROMEDIO DIARIO	2.268	2.480	2.840
PROMEDIO LUNES-VIERNES	2.360	2.588	2.997
PROMEDIO SABADO-DOMINGO	2.006	2.172	2.389
PAGINAS / VISITAS	1,15		
DURACION MEDIA VISITAS	0:01:44		
TIEMPO INTERACCIÓN MEDIO	0:00:43		

2. Secciones (Nacional e Internacional)

	PAGINAS	%
HOME	3.784	4.30 %
RESTO	84.258	95.70 %

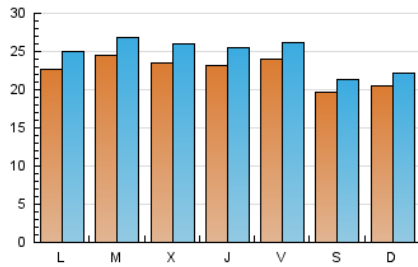
3. Por día del mes (Nacional e Internacional)

Día	N. únicos	Visitas	Páginas	Día	N. únicos	Visitas	Páginas	Día	N. únicos	Visitas	Páginas
1	1.936	2.087	2.419	11	1.528	1.643	1.747	21	2.089	2.317	2.736
2	2.102	2.299	2.721	12	1.557	1.671	1.861	22	2.594	2.821	3.330
3	1.861	2.028	2.363	13	1.941	2.137	2.482	23	2.610	2.829	3.256
4	1.756	1.896	2.124	14	1.982	2.218	2.632	24	2.907	3.091	3.600
5	1.785	1.938	2.113	15	2.126	2.354	2.763	25	3.008	3.246	3.573
6	2.202	2.412	2.839	16	1.969	2.165	2.530	26	3.112	3.360	3.600
7	2.346	2.559	3.036	17	1.960	2.172	2.507	27	2.902	3.174	3.478
8	2.212	2.447	2.917	18	1.590	1.756	1.941	28	3.359	3.669	4.092
9	2.109	2.302	2.726	19	1.715	1.865	2.149	29	2.906	3.270	3.739
10	2.021	2.223	2.749	20	2.043	2.268	2.533	30	2.827	3.124	3.512
								31	3.266	3.547	3.974

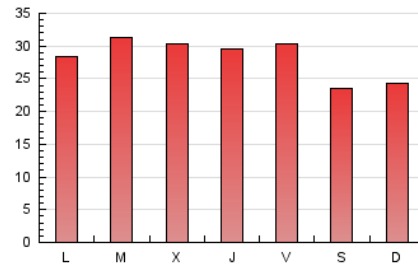
4. Gráficas (Nacional e Internacional)

4.1 Por día de la semana (promedio)

N. únicos / Visitas (x 100)



Páginas (x 100)

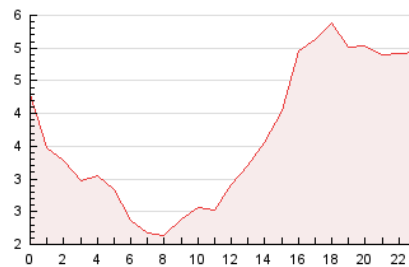


4.2 Por franja horaria (promedio)

Visitas_ (x 1000)

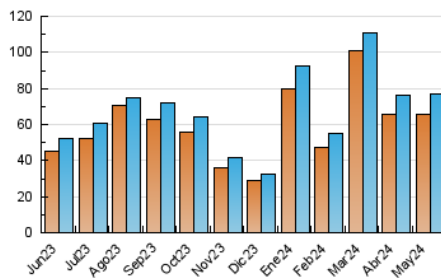


Páginas (x 1000)

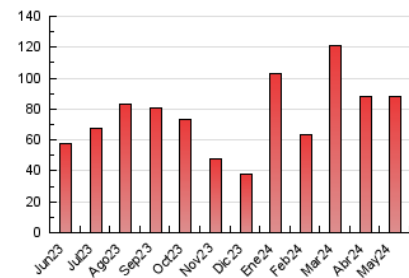


4.3 Por meses

N. únicos / Visitas (x 1000)



Páginas (x 1000)





INFORMACION Y CONTROL DE PUBLICACIONES, S.A.

Velázquez, 46, 1ª Drcha - Tel. 91 435 00 32 Fax 91 435 96 05 - 28001 - MADRID
Av. Diagonal 497, 5a planta - Tel 93 439 24 18 Fax 93 419 25 34 - 08029 - BARCELONA

Anexo - Tráfico Nacional

Título: VERIFICA.EFE.COM
URL Primaria: https://verifica.efe.com/
Editor: Agencia EFE, S.A.U., S.M.E
Domicilio: Espronceda, 32
Ciudad: 28003 MADRID
Teléfono: 91 346 75 17
Fax: 91 346 71 55
E-mail:
Clasificación: Noticias e Información
Sub-Clasificación: Noticias globales y actualidad



1. Cifras totales y promedios (Nacional)

MES - AÑO	NAVEGADORES UNICOS	VISITAS	PAGINAS
Mayo - 2024	22.723	26.415	32.162
PROMEDIO DIARIO	784	852	1.037
PROMEDIO LUNES-VIERNES	812	885	1.094
PROMEDIO SABADO-DOMINGO	704	759	876
PAGINAS / VISITAS	1,22		
DURACION MEDIA VISITAS	0:01:53		
TIEMPO INTERACCIÓN MEDIO	0:00:48		

2. Secciones (Nacional)

	PAGINAS	%
HOME	2.303	7.16 %
RESTO	29.859	92.84 %

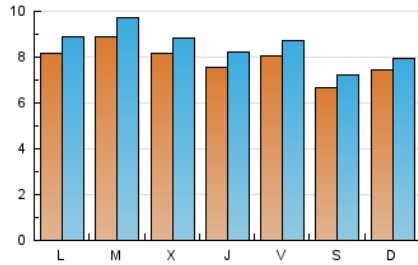
3. Por día del mes (Nacional)

Día	N. únicos	Visitas	Páginas	Día	N. únicos	Visitas	Páginas	Día	N. únicos	Visitas	Páginas
1	736	791	1.000	11	417	445	473	21	652	713	869
2	679	750	1.025	12	484	508	616	22	885	973	1.185
3	591	649	864	13	623	669	821	23	927	1.008	1.162
4	494	535	652	14	555	621	834	24	1.279	1.399	1.646
5	581	625	712	15	620	665	813	25	1.303	1.410	1.621
6	716	807	1.046	16	537	590	743	26	1.343	1.447	1.586
7	834	927	1.233	17	575	635	754	27	1.219	1.314	1.484
8	758	834	1.035	18	451	491	551	28	1.518	1.619	1.877
9	673	731	976	19	560	607	798	29	1.072	1.160	1.470
10	548	594	846	20	705	767	906	30	951	1.031	1.227
								31	1.024	1.100	1.337

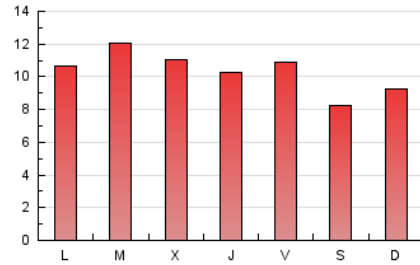
4. Gráficas (Nacional)

4.1 Por día de la semana (promedio)

N. únicos / Visitas (x 100)

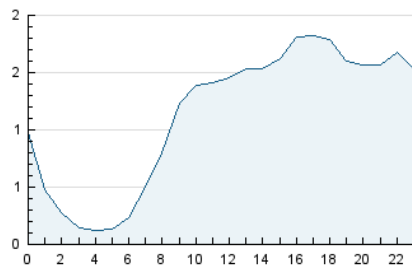


Páginas (x 100)

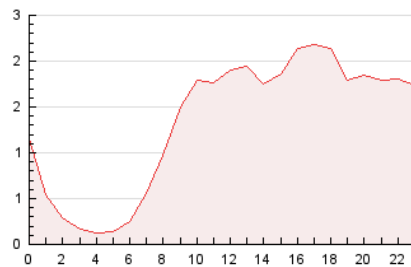


4.2 Por franja horaria (promedio)

Visitas_ (x 1000)

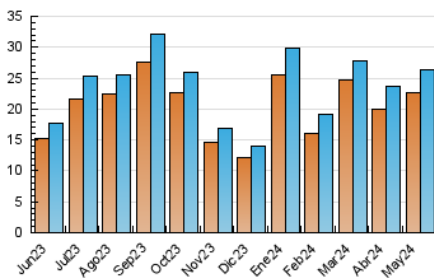


Páginas (x 1000)

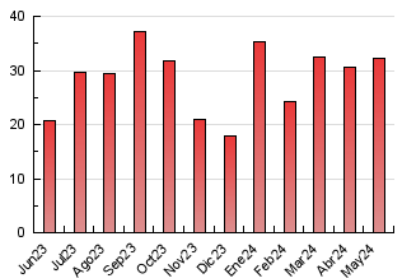


4.3 Por meses

N. únicos / Visitas (x 1000)



Páginas (x 1000)



5. Observaciones

Este Medio Electrónico de Comunicación ha sido medido por la herramienta Google Analytics de Google (GA4)

6. Definiciones básicas (Para más información ver Normas Técnicas para el Control de los Medios Electrónicos de Comunicación)

Página Vista:

Conjunto de ficheros enviado a un usuario como resultado de una petición del mismo recibida por el servidor. Cuando la página está formada por varios marcos (frames), el conjunto de los mismos tendrá, a efectos de cómputo, la consideración de una página unitaria.

Visita:

Una secuencia ininterrumpida de páginas servidas a un usuario válido. Si dicho usuario no realiza peticiones de páginas en un periodo de tiempo (30 min) la siguiente petición constituirá el inicio de una nueva visita.

Navegador Único:

Total de combinaciones únicas de una dirección IP y un identificador adicional. Los medios pueden utilizar cookies o el Identificador de Alta de registro.

Duración Página Vista:

Tiempo acumulado en segundos de todas las páginas vistas (en visitas de dos o más páginas vistas), dividido por el número total de páginas vistas.

Duración Visita:

Tiempo en segundos de todas las visitas de dos o más páginas vistas, dividido por el número total de visitas de dos o más páginas vistas.

Tráfico nacional:

Audiencia/difusión correspondiente a España medida en base a los datos de las direcciones IP registradas por el sistema de medición.

7. Opinión

De OJDinteractiva, la división de INFORMACIÓN Y CONTROL DE PUBLICACIONES S.A.:

Hemos examinado la información facilitada por el editor del medio electrónico para el periodo que comprende la presente certificación.

Nuestro examen se ha realizado de acuerdo con las normas y procedimientos establecidos en las Normas Técnicas para el Control de los Medios Electrónicos de Comunicación.

En nuestra opinión, la presente acta presenta razonablemente la difusión/audiencia registrada por este medio electrónico.

ADVERTENCIA:

El trabajo de OJDinteractiva, la división de INFORMACIÓN Y CONTROL DE PUBLICACIONES S.A (INTROL) se limita a la realización de pruebas para la revisión de los datos de recuento suministrados por el editor con la finalidad de expresar una opinión sobre la razonabilidad de dichos datos de acuerdo con las Normas Técnicas para el control de los MEC.

Por tanto, INTROL no acepta responsabilidad alguna por las inexactitudes o errores que puedan existir en los datos de recuento. Tampoco acepta ninguna responsabilidad por la falsedad en los datos de recuento recibidos del editor, ni por otros datos de medición que no están incluidos en el análisis.

Junio - 2024

OJDinteractiva