



INFORMACION Y CONTROL DE PUBLICACIONES, S.A.

Velázquez, 46, 1ª Drcha - Tel. 91 435 00 32 Fax 91 435 96 05 - 28001 - MADRID
Av. Diagonal 497, 5a planta - Tel 93 439 24 18 Fax 93 419 25 34 - 08029 - BARCELONA

Título: MOTORPRESS IBERICA (P)
URL Primaria:
Editor: Sport Life Ibérica, S.A.
Domicilio: Calle Nestares nº 20
Ciudad: 28045 MADRID
Teléfono:
Fax:
E-mail:
Clasificación: --
Sub-Clasificación: --



1. Cifras totales y promedios (Nacional e Internacional)

MES - AÑO	NAVEGADORES UNICOS	VISITAS	PAGINAS
Febrero - 2025	2.571.537	3.629.419	4.868.651
PROMEDIO DIARIO	120.158	127.509	173.880
PROMEDIO LUNES-VIERNES	133.398	141.222	190.311
PROMEDIO SABADO-DOMINGO	87.059	93.226	132.803
PAGINAS / VISITAS	1,36		
DURACION MEDIA VISITAS	0:00:49		
TIEMPO INTERACCIÓN MEDIO	0:00:24		

2. Secciones (Nacional e Internacional)

	PAGINAS	%
HOME	0	0 %
RESTO	4.868.651	100.00 %

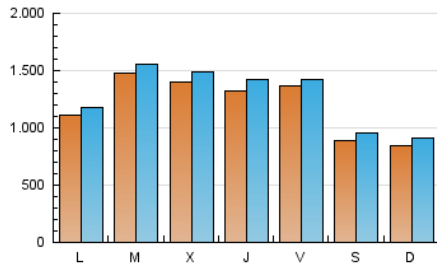
3. Por día del mes (Nacional e Internacional)

Día	N. únicos	Visitas	Páginas	Día	N. únicos	Visitas	Páginas	Día	N. únicos	Visitas	Páginas
1	73.187	78.200	109.748	11	87.109	92.658	131.754	21	154.431	161.506	225.235
2	77.427	81.919	125.335	12	124.082	130.401	174.652	22	133.791	144.196	197.793
3	157.010	164.667	218.448	13	236.813	247.970	309.802	23	99.916	109.019	154.662
4	240.736	247.745	328.780	14	221.382	223.996	281.007	24	99.360	109.149	151.396
5	146.993	160.457	223.749	15	76.127	79.338	111.723	25	88.573	95.314	134.983
6	93.885	104.659	149.999	16	82.836	90.053	130.364	26	83.149	87.911	126.290
7	100.084	106.507	158.097	17	106.134	111.028	154.316	27	79.274	85.441	125.597
8	74.522	78.428	112.946	18	173.143	187.892	234.550	28	71.073	75.922	110.615
9	78.662	84.654	119.853	19	207.664	215.915	273.899				
10	79.735	86.633	123.252	20	117.328	128.675	169.806				

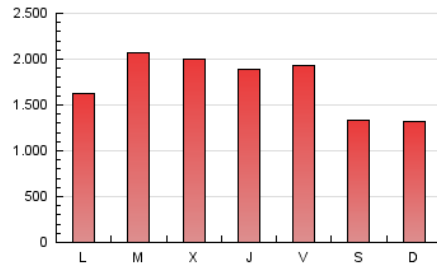
4. Gráficas (Nacional e Internacional)

4.1 Por día de la semana (promedio)

N. únicos / Visitas (x 100)

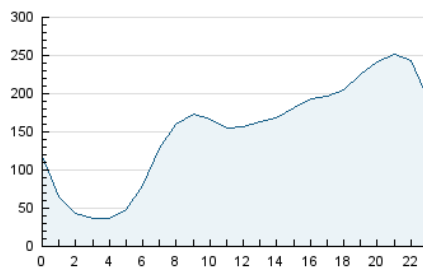


Páginas (x 100)

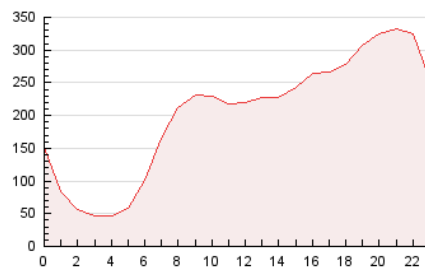


4.2 Por franja horaria (promedio)

Visitas_ (x 1000)

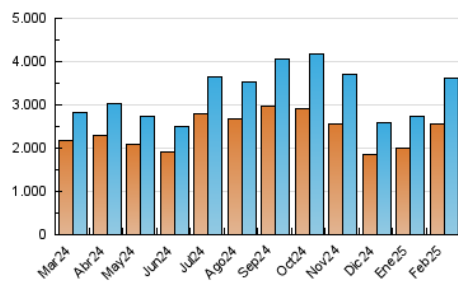


Páginas (x 1000)

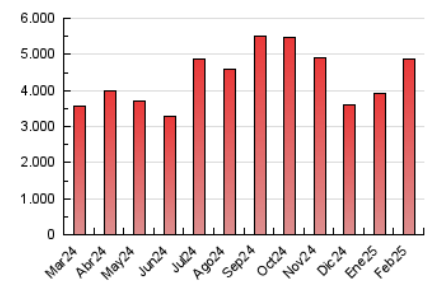


4.3 Por meses

N. únicos / Visitas (x 1000)



Páginas (x 1000)





INFORMACION Y CONTROL DE PUBLICACIONES, S.A.

Velázquez, 46, 1º Drcha - Tel. 91 435 00 32 Fax 91 435 96 05 - 28001 - MADRID
 Av. Diagonal 497, 5a planta - Tel 93 439 24 18 Fax 93 419 25 34 - 08029 - BARCELONA

Anexo - Tráfico Nacional

Título: MOTORPRESS IBERICA (P)
URL Primaria:
Editor: Sport Life Ibérica, S.A.
Domicilio: Calle Nestares nº 20
Ciudad: 28045 MADRID
Teléfono:
Fax:
E-mail:
Clasificación: --
Sub-Clasificación: --



1. Cifras totales y promedios (Nacional)

MES - AÑO	NAVEGADORES UNICOS	VISITAS	PAGINAS
Febrero - 2025	2.241.094	3.148.886	4.317.397
PROMEDIO DIARIO	106.062	112.217	154.193
PROMEDIO LUNES-VIERNES	118.107	124.838	169.010
PROMEDIO SABADO-DOMINGO	75.950	80.663	117.150
PAGINAS / VISITAS	1,37		
DURACION MEDIA VISITAS	0:00:50		
TIEMPO INTERACCIÓN MEDIO	0:00:24		

2. Secciones (Nacional)

	PAGINAS	%
HOME	0	0 %
RESTO	4.317.397	100.00 %

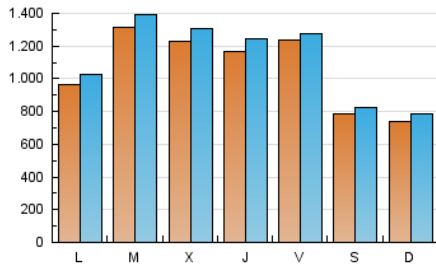
3. Por día del mes (Nacional)

Día	N. únicos	Visitas	Páginas	Día	N. únicos	Visitas	Páginas	Día	N. únicos	Visitas	Páginas
1	62.599	66.153	95.147	11	70.721	77.141	109.903	21	141.175	145.798	205.583
2	67.205	69.780	109.869	12	105.796	111.428	149.692	22	122.139	129.137	181.335
3	144.050	151.392	200.480	13	219.272	229.816	285.991	23	87.942	95.290	137.992
4	224.948	229.891	306.911	14	208.902	208.738	262.158	24	83.576	91.502	129.828
5	132.068	143.646	201.128	15	65.286	67.979	96.936	25	74.329	79.396	114.577
6	80.524	88.897	130.994	16	71.516	77.459	113.975	26	68.275	72.425	105.560
7	87.376	92.497	139.313	17	91.045	95.154	134.011	27	64.534	69.841	104.587
8	63.514	67.844	98.174	18	155.771	169.670	210.753	28	57.770	62.792	91.696
9	67.402	71.661	103.774	19	184.665	194.948	244.593				
10	65.967	71.614	104.611	20	101.366	110.175	147.826				

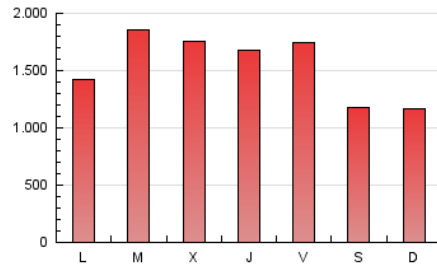
4. Gráficas (Nacional)

4.1 Por día de la semana (promedio)

N. únicos / Visitas (x 100)

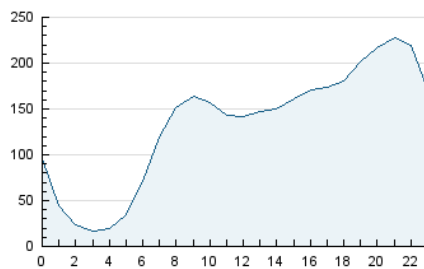


Páginas (x 100)

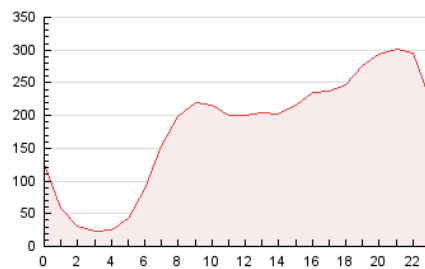


4.2 Por franja horaria (promedio)

Visitas_ (x 1000)

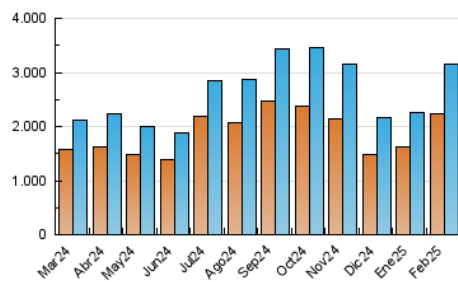


Páginas (x 1000)

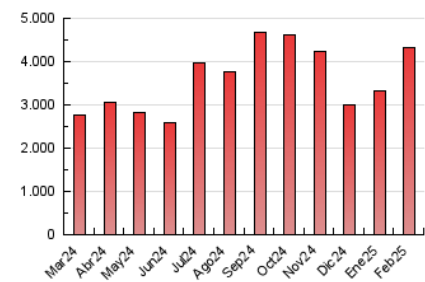


4.3 Por meses

N. únicos / Visitas (x 1000)



Páginas (x 1000)



5. Observaciones

Este Medio Electrónico de Comunicación ha sido medido por la herramienta Google Analytics de Google (GA4).

6. Definiciones básicas (Para más información ver Normas Técnicas para el Control de los Medios Electrónicos de Comunicación)

Página Vista:

Conjunto de ficheros enviado a un usuario como resultado de una petición del mismo recibida por el servidor. Cuando la página está formada por varios marcos (frames), el conjunto de los mismos tendrá, a efectos de cómputo, la consideración de una página unitaria.

Visita:

Una secuencia ininterrumpida de páginas servidas a un usuario válido. Si dicho usuario no realiza peticiones de páginas en un periodo de tiempo (30 min) la siguiente petición constituirá el inicio de una nueva visita.

Navegador Único:

Total de combinaciones únicas de una dirección IP y un identificador adicional. Los medios pueden utilizar cookies o el Identificador de Alta de registro.

Duración Página Vista:

Tiempo acumulado en segundos de todas las páginas vistas (en visitas de dos o más páginas vistas), dividido por el número total de páginas vistas.

Duración Visita:

Tiempo en segundos de todas las visitas de dos o más páginas vistas, dividido por el número total de visitas de dos o más páginas vistas.

Tráfico nacional:

Audiencia/difusión correspondiente a España medida en base a los datos de las direcciones IP registradas por el sistema de medición.

7. Opinión

De OJDinteractiva, la división de INFORMACIÓN Y CONTROL DE PUBLICACIONES S.A.:

Hemos examinado la información facilitada por el editor del medio electrónico para el periodo que comprende la presente certificación.

Nuestro examen se ha realizado de acuerdo con las normas y procedimientos establecidos en las Normas Técnicas para el Control de los Medios Electrónicos de Comunicación.

En nuestra opinión, la presente certificación presenta razonablemente la difusión/audiencia registrada por este canal.

ADVERTENCIA:

El trabajo de OJDinteractiva, la división de INFORMACIÓN Y CONTROL DE PUBLICACIONES S.A (INTROL) se limita a la realización de pruebas para la revisión de los datos de recuento suministrados por el editor con la finalidad de expresar una opinión sobre la razonabilidad de dichos datos de acuerdo con las Normas Técnicas para el control de los MEC.

Por tanto, INTROL no acepta responsabilidad alguna por las inexactitudes o errores que puedan existir en los datos de recuento. Tampoco acepta ninguna responsabilidad por la falsedad en los datos de recuento recibidos del editor, ni por otros datos de medición que no están incluidos en el análisis.

Marzo - 2025

OJDinteractiva