



INFORMACION Y CONTROL DE PUBLICACIONES, S.A.

Velázquez, 46, 1ª Drcha - Tel. 91 435 00 32 Fax 91 435 96 05 - 28001 - MADRID
Av. Diagonal 497, 5a planta - Tel 93 439 24 18 Fax 93 419 25 34 - 08029 - BARCELONA

Título: AUTOPISTA.ES
URL Primaria: https://www.autopista.es
Editor: Sport Life Ibérica, S.A.
Domicilio: Calle Nestares nº 20
Ciudad: 28045 MADRID
Teléfono:
Fax:
E-mail:
Clasificación: Automoción
Sub-Clasificación: Información de automóviles



1. Cifras totales y promedios (Nacional e Internacional)

MES - AÑO	NAVEGADORES UNICOS	VISITAS	PAGINAS
Enero - 2024	1.146.771	1.523.278	2.684.713
PROMEDIO DIARIO	46.631	49.138	86.604
PROMEDIO LUNES-VIERNES	43.286	45.829	83.625
PROMEDIO SABADO-DOMINGO	56.249	58.652	95.167
PAGINAS / VISITAS	1,76		
DURACION MEDIA VISITAS	0:00:49		
TIEMPO INTERACCIÓN MEDIO	0:00:23		

2. Secciones (Nacional e Internacional)

	PAGINAS	%
HOME	96.023	3.58 %
RESTO	2.588.690	96.42 %

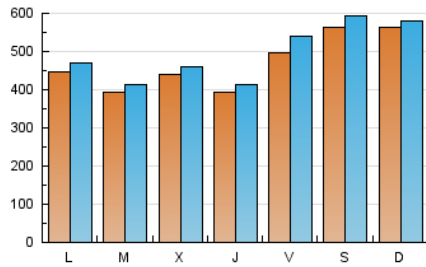
3. Por día del mes (Nacional e Internacional)

Día	N. únicos	Visitas	Páginas	Día	N. únicos	Visitas	Páginas	Día	N. únicos	Visitas	Páginas
1	36.776	39.358	71.227	11	28.759	30.257	66.962	21	35.147	37.035	72.760
2	41.221	42.956	78.852	12	43.086	48.182	82.664	22	35.188	38.262	77.883
3	61.199	64.117	102.028	13	41.810	45.025	78.514	23	40.166	42.406	86.868
4	43.277	45.045	83.007	14	78.994	81.949	116.946	24	35.445	36.490	79.487
5	39.352	41.597	76.662	15	87.164	88.956	126.966	25	44.952	46.843	88.508
6	41.515	42.627	75.933	16	37.242	39.885	74.073	26	56.220	61.226	97.887
7	36.845	38.313	72.596	17	38.675	40.961	77.564	27	90.349	95.082	132.559
8	31.751	33.864	67.118	18	40.850	43.428	83.196	28	73.882	74.946	117.439
9	27.545	29.945	64.578	19	60.317	65.583	110.650	29	32.740	34.460	69.542
10	28.124	30.367	73.927	20	51.446	54.241	94.589	30	49.754	52.262	88.779
								31	55.772	57.610	94.949

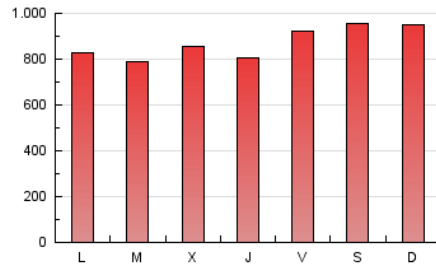
4. Gráficas (Nacional e Internacional)

4.1 Por día de la semana (promedio)

N. únicos / Visitas (x 100)

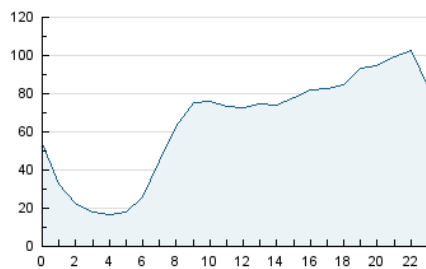


Páginas (x 100)

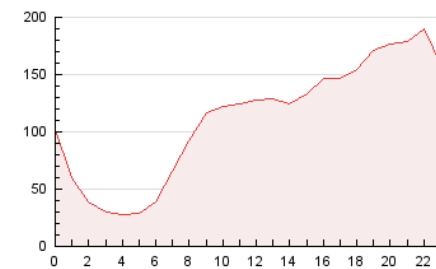


4.2 Por franja horaria (promedio)

Visitas_ (x 1000)

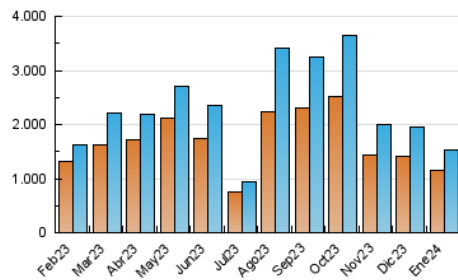


Páginas (x 1000)

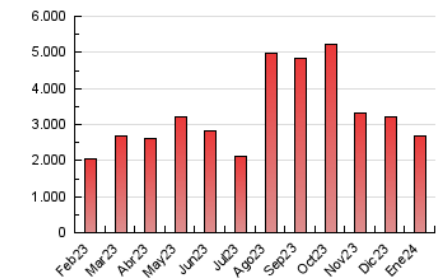


4.3 Por meses

N. únicos / Visitas (x 1000)



Páginas (x 1000)





INFORMACION Y CONTROL DE PUBLICACIONES, S.A.

Velázquez, 46, 1ª Drcha - Tel. 91 435 00 32 Fax 91 435 96 05 - 28001 - MADRID
Av. Diagonal 497, 5a planta - Tel 93 439 24 18 Fax 93 419 25 34 - 08029 - BARCELONA

Anexo - Tráfico Nacional

Título: AUTOPISTA.ES
URL Primaria: https://www.autopista.es
Editor: Sport Life Ibérica, S.A.
Domicilio: Calle Nestares nº 20
Ciudad: 28045 MADRID
Teléfono:
Fax:
E-mail:
Clasificación: Automoción
Sub-Clasificación: Información de automóviles



1. Cifras totales y promedios (Nacional)

MES - AÑO	NAVEGADORES UNICOS	VISITAS	PAGINAS
Enero - 2024	992.663	1.350.337	2.375.167
PROMEDIO DIARIO	41.232	43.559	76.618
PROMEDIO LUNES-VIERNES	37.939	40.306	73.606
PROMEDIO SABADO-DOMINGO	50.696	52.913	85.279
PAGINAS / VISITAS	1,76		
DURACION MEDIA VISITAS	0:00:48		
TIEMPO INTERACCIÓN MEDIO	0:00:23		

2. Secciones (Nacional)

	PAGINAS	%
HOME	90.707	3.82 %
RESTO	2.284.460	96.18 %

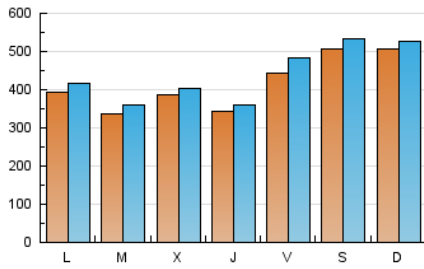
3. Por día del mes (Nacional)

Día	N. únicos	Visitas	Páginas	Día	N. únicos	Visitas	Páginas	Día	N. únicos	Visitas	Páginas
1	32.305	34.473	63.035	11	24.337	25.420	58.172	21	29.874	31.435	63.205
2	35.161	36.956	68.486	12	38.698	42.715	73.076	22	29.387	31.918	67.264
3	55.720	57.933	91.201	13	36.710	38.380	68.427	23	33.988	36.542	74.899
4	37.874	40.098	72.534	14	72.604	75.536	106.573	24	30.175	30.775	69.121
5	34.259	36.027	66.726	15	79.808	82.552	115.838	25	39.219	41.229	78.351
6	36.404	37.912	67.068	16	31.999	34.276	63.494	26	50.757	55.475	88.074
7	31.625	32.700	62.518	17	33.181	35.319	67.310	27	85.026	89.423	123.509
8	26.682	29.045	57.671	18	35.469	37.811	72.926	28	68.865	70.827	108.533
9	22.960	24.669	55.487	19	53.839	59.112	98.057	29	27.842	29.998	60.621
10	23.831	25.325	65.668	20	44.461	47.092	82.402	30	44.596	47.177	79.230
								31	50.521	52.187	85.691

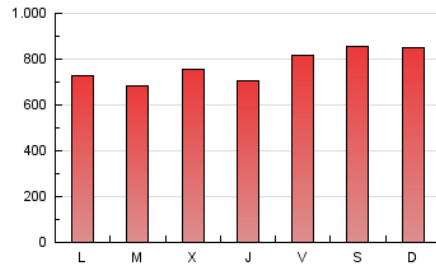
4. Gráficas (Nacional)

4.1 Por día de la semana (promedio)

N. únicos / Visitas (x 100)



Páginas (x 100)

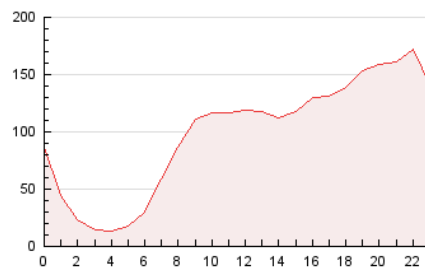


4.2 Por franja horaria (promedio)

Visitas_ (x 1000)

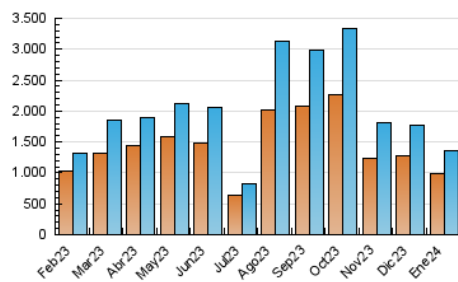


Páginas (x 1000)

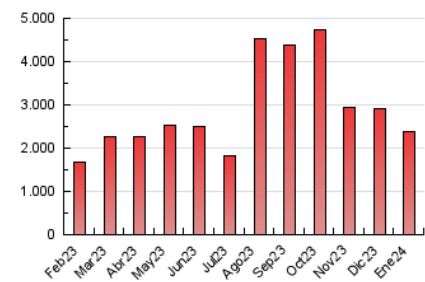


4.3 Por meses

N. únicos / Visitas (x 1000)



Páginas (x 1000)



5. Observaciones

Este Medio Electrónico de Comunicación ha sido medido por la herramienta Google Analytics de Google (GA4)

6. Definiciones básicas (Para más información ver Normas Técnicas para el Control de los Medios Electrónicos de Comunicación)

Página Vista:

Conjunto de ficheros enviado a un usuario como resultado de una petición del mismo recibida por el servidor. Cuando la página está formada por varios marcos (frames), el conjunto de los mismos tendrá, a efectos de cómputo, la consideración de una página unitaria.

Visita:

Una secuencia ininterrumpida de páginas servidas a un usuario válido. Si dicho usuario no realiza peticiones de páginas en un periodo de tiempo (30 min) la siguiente petición constituirá el inicio de una nueva visita.

Navegador Único:

Total de combinaciones únicas de una dirección IP y un identificador adicional. Los medios pueden utilizar cookies o el Identificador de Alta de registro.

Duración Página Vista:

Tiempo acumulado en segundos de todas las páginas vistas (en visitas de dos o más páginas vistas), dividido por el número total de páginas vistas.

Duración Visita:

Tiempo en segundos de todas las visitas de dos o más páginas vistas, dividido por el número total de visitas de dos o más páginas vistas.

Tráfico nacional:

Audiencia/difusión correspondiente a España medida en base a los datos de las direcciones IP registradas por el sistema de medición.

7. Opinión

De OJDinteractiva, la división de INFORMACIÓN Y CONTROL DE PUBLICACIONES S.A.:

Hemos examinado la información facilitada por el editor del medio electrónico para el periodo que comprende la presente certificación.

Nuestro examen se ha realizado de acuerdo con las normas y procedimientos establecidos en las Normas Técnicas para el Control de los Medios Electrónicos de Comunicación.

En nuestra opinión, la presente acta presenta razonablemente la difusión/audiencia registrada por este medio electrónico.

ADVERTENCIA:

El trabajo de OJDinteractiva, la división de INFORMACIÓN Y CONTROL DE PUBLICACIONES S.A (INTROL) se limita a la realización de pruebas para la revisión de los datos de recuento suministrados por el editor con la finalidad de expresar una opinión sobre la razonabilidad de dichos datos de acuerdo con las Normas Técnicas para el control de los MEC.

Por tanto, INTROL no acepta responsabilidad alguna por las inexactitudes o errores que puedan existir en los datos de recuento. Tampoco acepta ninguna responsabilidad por la falsedad en los datos de recuento recibidos del editor, ni por otros datos de medición que no están incluidos en el análisis.

Febrero - 2024

OJDinteractiva