



INFORMACION Y CONTROL DE PUBLICACIONES, S.A.

Velázquez, 46, 1ª Drcha - Tel. 91 435 00 32 Fax 91 435 96 05 - 28001 - MADRID
Av. Diagonal 497, 5a planta - Tel 93 439 24 18 Fax 93 419 25 34 - 08029 - BARCELONA

Título: AUTOPISTA.ES
URL Primaria: https://www.autopista.es
Editor: Sport Life Ibérica, S.A.
Domicilio: Calle Nestares nº 20
Ciudad: 28045 MADRID
Teléfono:
Fax:
E-mail:
Clasificación: Automoción
Sub-Clasificación: Información de automóviles



1. Cifras totales y promedios (Nacional e Internacional)

MES - AÑO	NAVEGADORES UNICOS	VISITAS	PAGINAS
Marzo - 2024	841.303	1.074.319	1.985.185
PROMEDIO DIARIO	32.797	34.655	64.038
PROMEDIO LUNES-VIERNES	33.007	35.050	64.652
PROMEDIO SABADO-DOMINGO	32.357	33.827	62.749
PAGINAS / VISITAS	1,85		
DURACION MEDIA VISITAS	0:00:57		
TIEMPO INTERACCIÓN MEDIO	0:00:28		

2. Secciones (Nacional e Internacional)

	PAGINAS	%
HOME	91.873	4.63 %
RESTO	1.893.312	95.37 %

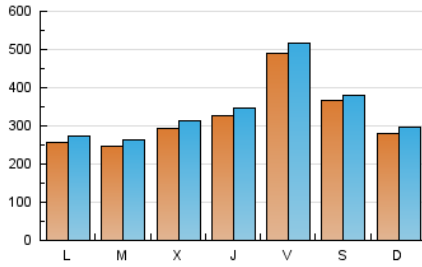
3. Por día del mes (Nacional e Internacional)

Día	N. únicos	Visitas	Páginas	Día	N. únicos	Visitas	Páginas	Día	N. únicos	Visitas	Páginas
1	31.781	33.154	60.239	11	35.606	37.468	68.092	21	46.713	50.149	77.272
2	23.197	24.147	52.038	12	27.639	29.442	59.420	22	142.448	149.839	189.841
3	20.918	21.856	51.160	13	46.233	49.014	85.247	23	40.798	41.937	72.620
4	24.640	26.034	55.623	14	40.002	42.076	82.001	24	24.299	25.325	49.645
5	30.262	32.457	65.821	15	29.818	32.442	66.030	25	21.657	23.523	49.581
6	30.799	31.558	63.134	16	25.670	26.654	55.995	26	19.885	21.291	46.560
7	27.414	28.905	61.299	17	22.091	22.913	48.869	27	16.422	17.699	40.038
8	24.994	26.224	56.638	18	20.783	22.644	50.736	28	15.884	17.230	40.001
9	78.943	82.172	119.449	19	20.392	21.644	47.428	29	15.554	16.464	40.841
10	57.623	60.936	96.874	20	24.211	26.796	51.855	30	14.546	15.453	39.485
								31	15.487	16.873	41.353

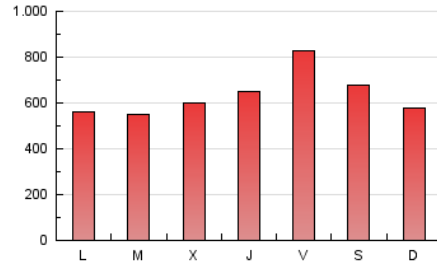
4. Gráficas (Nacional e Internacional)

4.1 Por día de la semana (promedio)

N. únicos / Visitas (x 100)



Páginas (x 100)

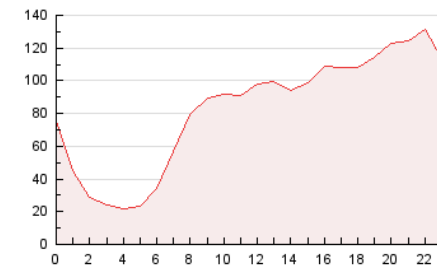


4.2 Por franja horaria (promedio)

Visitas_ (x 1000)

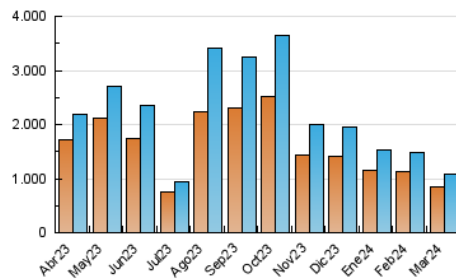


Páginas (x 1000)

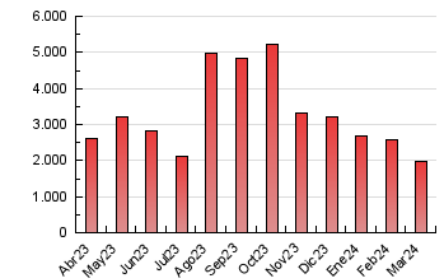


4.3 Por meses

N. únicos / Visitas (x 1000)



Páginas (x 1000)





INFORMACION Y CONTROL DE PUBLICACIONES, S.A.

Velázquez, 46, 1ª Drcha - Tel. 91 435 00 32 Fax 91 435 96 05 - 28001 - MADRID
Av. Diagonal 497, 5a planta - Tel 93 439 24 18 Fax 93 419 25 34 - 08029 - BARCELONA

Anexo - Tráfico Nacional

Título: AUTOPISTA.ES
URL Primaria: https://www.autopista.es
Editor: Sport Life Ibérica, S.A.
Domicilio: Calle Nestares nº 20
Ciudad: 28045 MADRID
Teléfono:
Fax:
E-mail:
Clasificación: Automoción
Sub-Clasificación: Información de automóviles



1. Cifras totales y promedios (Nacional)

MES - AÑO	NAVEGADORES UNICOS	VISITAS	PAGINAS
Marzo - 2024	709.470	928.723	1.734.357
PROMEDIO DIARIO	28.250	29.959	55.947
PROMEDIO LUNES-VIERNES	28.467	30.316	56.484
PROMEDIO SABADO-DOMINGO	27.794	29.209	54.820
PAGINAS / VISITAS	1,87		
DURACION MEDIA VISITAS	0:00:55		
TIEMPO INTERACCIÓN MEDIO	0:00:27		

2. Secciones (Nacional)

	PAGINAS	%
HOME	86.705	5.00 %
RESTO	1.647.652	95.00 %

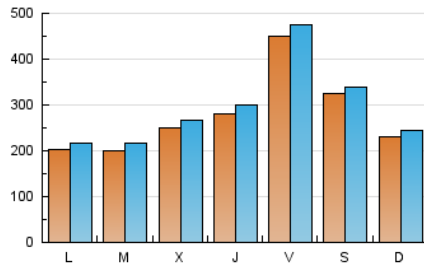
3. Por día del mes (Nacional)

Día	N. únicos	Visitas	Páginas	Día	N. únicos	Visitas	Páginas	Día	N. únicos	Visitas	Páginas
1	27.656	28.893	52.709	11	25.602	26.677	52.965	21	42.774	45.619	70.302
2	19.178	20.025	45.222	12	21.007	22.842	48.183	22	138.160	145.481	182.438
3	17.084	18.049	44.422	13	40.049	42.634	72.563	23	37.741	38.674	65.961
4	20.420	21.727	47.969	14	33.544	35.286	71.113	24	21.177	22.288	43.527
5	25.697	27.596	58.049	15	25.041	27.105	57.147	25	18.442	20.180	43.073
6	26.460	27.317	55.187	16	21.707	22.376	48.636	26	16.728	18.086	40.353
7	23.225	24.755	53.156	17	17.868	18.660	41.572	27	13.508	14.614	34.715
8	21.215	22.409	49.248	18	16.462	18.428	43.229	28	12.877	13.977	34.100
9	72.466	76.366	109.197	19	16.417	17.782	40.222	29	12.409	13.078	34.976
10	46.695	49.565	80.942	20	20.124	22.146	44.460	30	11.499	12.342	33.148
								31	12.523	13.746	35.573

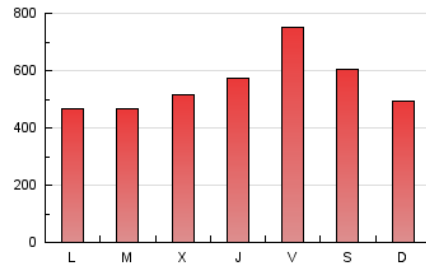
4. Gráficas (Nacional)

4.1 Por día de la semana (promedio)

N. únicos / Visitas (x 100)

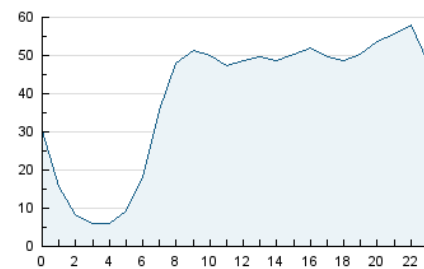


Páginas (x 100)

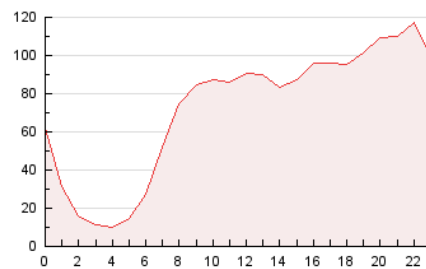


4.2 Por franja horaria (promedio)

Visitas_ (x 1000)

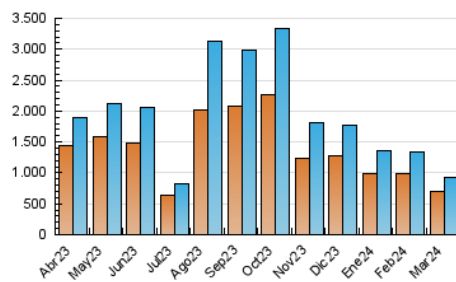


Páginas (x 1000)

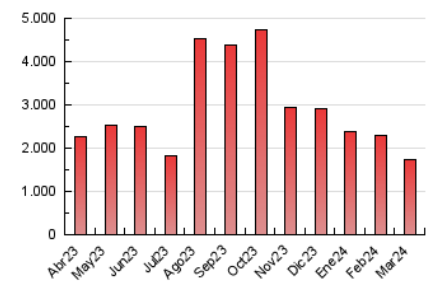


4.3 Por meses

N. únicos / Visitas (x 1000)



Páginas (x 1000)



5. Observaciones

Este Medio Electrónico de Comunicación ha sido medido por la herramienta Google Analytics de Google (GA4)

6. Definiciones básicas (Para más información ver Normas Técnicas para el Control de los Medios Electrónicos de Comunicación)

Página Vista:

Conjunto de ficheros enviado a un usuario como resultado de una petición del mismo recibida por el servidor. Cuando la página está formada por varios marcos (frames), el conjunto de los mismos tendrá, a efectos de cómputo, la consideración de una página unitaria.

Visita:

Una secuencia ininterrumpida de páginas servidas a un usuario válido. Si dicho usuario no realiza peticiones de páginas en un periodo de tiempo (30 min) la siguiente petición constituirá el inicio de una nueva visita.

Navegador Único:

Total de combinaciones únicas de una dirección IP y un identificador adicional. Los medios pueden utilizar cookies o el Identificador de Alta de registro.

Duración Página Vista:

Tiempo acumulado en segundos de todas las páginas vistas (en visitas de dos o más páginas vistas), dividido por el número total de páginas vistas.

Duración Visita:

Tiempo en segundos de todas las visitas de dos o más páginas vistas, dividido por el número total de visitas de dos o más páginas vistas.

Tráfico nacional:

Audiencia/difusión correspondiente a España medida en base a los datos de las direcciones IP registradas por el sistema de medición.

7. Opinión

De OJDinteractiva, la división de INFORMACIÓN Y CONTROL DE PUBLICACIONES S.A.:

Hemos examinado la información facilitada por el editor del medio electrónico para el periodo que comprende la presente certificación.

Nuestro examen se ha realizado de acuerdo con las normas y procedimientos establecidos en las Normas Técnicas para el Control de los Medios Electrónicos de Comunicación.

En nuestra opinión, la presente acta presenta razonablemente la difusión/audiencia registrada por este medio electrónico.

ADVERTENCIA:

El trabajo de OJDinteractiva, la división de INFORMACIÓN Y CONTROL DE PUBLICACIONES S.A (INTROL) se limita a la realización de pruebas para la revisión de los datos de recuento suministrados por el editor con la finalidad de expresar una opinión sobre la razonabilidad de dichos datos de acuerdo con las Normas Técnicas para el control de los MEC.

Por tanto, INTROL no acepta responsabilidad alguna por las inexactitudes o errores que puedan existir en los datos de recuento. Tampoco acepta ninguna responsabilidad por la falsedad en los datos de recuento recibidos del editor, ni por otros datos de medición que no están incluidos en el análisis.

Abril - 2024

OJDinteractiva