



## INFORMACION Y CONTROL DE PUBLICACIONES, S.A.

Velázquez, 46, 1º Drcha - Tel. 91 435 00 32 Fax 91 435 96 05 - 28001 - MADRID  
Av. Diagonal 497, 5a planta - Tel 93 439 24 18 Fax 93 419 25 34 - 08029 - BARCELONA

**Título:** CICLISMOAFONDO.ES  
**URL Primaria:** https://www.ciclismoafondo.es/  
**Editor:** Sport Life Ibérica, S.A.  
**Domicilio:** Calle Nestares nº 20  
**Ciudad:** 28045 MADRID  
**Teléfono:**  
**Fax:**  
**E-mail:**  
**Clasificación:** Noticias e Información  
**Sub-Clasificación:** Noticias de interés especial

**Ciclismo**  
a fondo

### 1. Cifras totales y promedios (Nacional e Internacional)

MES - AÑO	NAVEGADORES UNICOS	VISITAS	PAGINAS
Febrero - 2024	120.076	210.227	297.489
<b>PROMEDIO DIARIO</b>	<b>6.236</b>	<b>7.249</b>	<b>10.258</b>
<b>PROMEDIO LUNES-VIERNES</b>	6.086	7.079	10.120
<b>PROMEDIO SABADO-DOMINGO</b>	6.629	7.696	10.622
<b>PAGINAS / VISITAS</b>	1,42		
<b>DURACION MEDIA VISITAS</b>	0:01:41		
<b>TIEMPO INTERACCIÓN MEDIO</b>	0:01:00		

### 2. Secciones (Nacional e Internacional)

	PAGINAS	%
<b>HOME</b>	71.851	24.15 %
<b>RESTO</b>	225.638	75.85 %

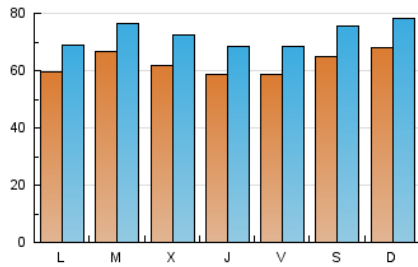
### 3. Por día del mes (Nacional e Internacional)

Día	N. únicos	Visitas	Páginas	Día	N. únicos	Visitas	Páginas	Día	N. únicos	Visitas	Páginas
1	4.479	5.189	7.798	11	5.125	6.082	9.146	21	6.348	7.402	10.427
2	5.902	6.734	9.097	12	5.050	5.999	8.875	22	5.636	6.619	9.565
3	10.152	11.445	14.071	13	5.497	6.476	10.592	23	6.082	7.201	10.109
4	8.942	10.144	13.469	14	5.998	7.015	11.344	24	6.759	7.827	10.939
5	6.839	7.899	11.040	15	5.241	6.313	9.484	25	7.996	9.230	13.545
6	8.935	10.086	13.475	16	5.480	6.558	9.716	26	6.419	7.284	10.615
7	7.584	8.663	11.841	17	4.579	5.584	7.915	27	6.745	7.844	10.606
8	7.260	8.482	11.644	18	5.054	5.900	8.621	28	4.694	5.818	8.169
9	5.954	6.933	9.653	19	5.466	6.348	8.961	29	6.771	7.586	10.607
10	4.428	5.357	7.270	20	5.435	6.209	8.895				

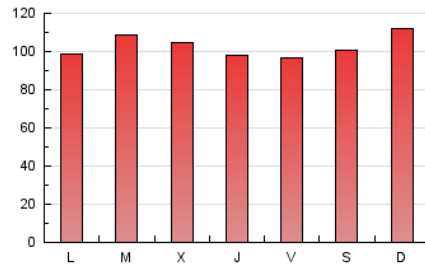
#### 4. Gráficas (Nacional e Internacional)

##### 4.1 Por día de la semana (promedio)

N. únicos / Visitas (x 100)

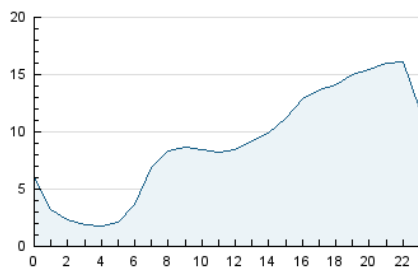


Páginas (x 100)

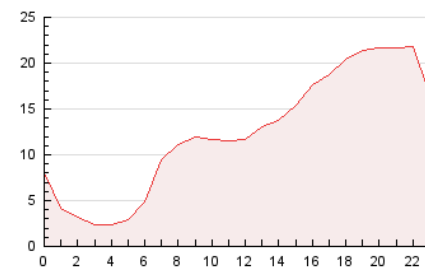


##### 4.2 Por franja horaria (promedio)

Visitas\_ (x 1000)

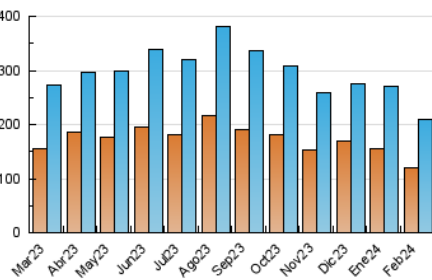


Páginas (x 1000)

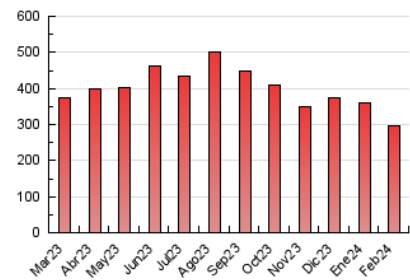


##### 4.3 Por meses

N. únicos / Visitas (x 1000)



Páginas (x 1000)





## INFORMACION Y CONTROL DE PUBLICACIONES, S.A.

Velázquez, 46, 1ª Drcha - Tel. 91 435 00 32 Fax 91 435 96 05 - 28001 - MADRID  
Av. Diagonal 497, 5a planta - Tel 93 439 24 18 Fax 93 419 25 34 - 08029 - BARCELONA

### Anexo - Tráfico Nacional

**Título:** CICLISMOAFONDO.ES  
**URL Primaria:** https://www.ciclismoafondo.es/  
**Editor:** Sport Life Ibérica, S.A.  
**Domicilio:** Calle Nestares nº 20  
**Ciudad:** 28045 MADRID  
**Teléfono:**  
**Fax:**  
**E-mail:**  
**Clasificación:** Noticias e Información  
**Sub-Clasificación:** Noticias de interés especial

**Ciclismo**  
a fondo

#### 1. Cifras totales y promedios (Nacional)

MES - AÑO	NAVEGADORES UNICOS	VISITAS	PAGINAS
Febrero - 2024	99.413	179.561	256.390
<b>PROMEDIO DIARIO</b>	<b>5.297</b>	<b>6.192</b>	<b>8.841</b>
<b>PROMEDIO LUNES-VIERNES</b>	5.151	6.025	8.694
<b>PROMEDIO SABADO-DOMINGO</b>	5.680	6.630	9.227
<b>PAGINAS / VISITAS</b>	1,43		
<b>DURACION MEDIA VISITAS</b>	0:01:40		
<b>TIEMPO INTERACCIÓN MEDIO</b>	0:01:00		

#### 2. Secciones (Nacional)

	PAGINAS	%
<b>HOME</b>	64.922	25.32 %
<b>RESTO</b>	191.468	74.68 %

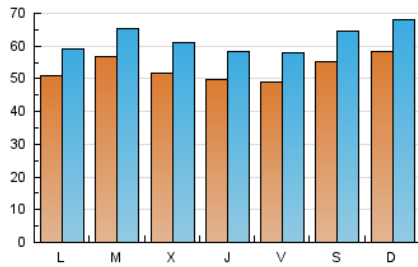
#### 3. Por día del mes (Nacional)

Día	N. únicos	Visitas	Páginas	Día	N. únicos	Visitas	Páginas	Día	N. únicos	Visitas	Páginas
1	3.836	4.501	6.742	11	4.219	5.074	7.793	21	5.460	6.379	9.061
2	5.305	6.025	8.138	12	4.111	4.927	7.370	22	4.589	5.495	8.098
3	9.462	10.595	13.025	13	4.505	5.308	8.826	23	4.845	5.762	8.295
4	8.161	9.210	12.243	14	5.021	5.927	9.674	24	5.388	6.383	9.108
5	6.039	6.994	9.744	15	4.382	5.322	8.107	25	6.845	8.024	11.852
6	7.763	8.766	11.708	16	4.569	5.532	8.365	26	5.498	6.319	9.198
7	6.452	7.382	10.270	17	3.695	4.504	6.550	27	5.868	6.818	9.282
8	6.140	7.190	10.005	18	4.179	4.962	7.352	28	3.768	4.746	6.808
9	4.931	5.815	8.188	19	4.654	5.420	7.771	29	5.850	6.659	9.186
10	3.490	4.289	5.894	20	4.575	5.233	7.737				

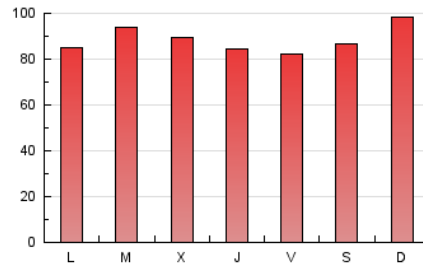
## 4. Gráficas (Nacional)

### 4.1 Por día de la semana (promedio)

N. únicos / Visitas (x 100)

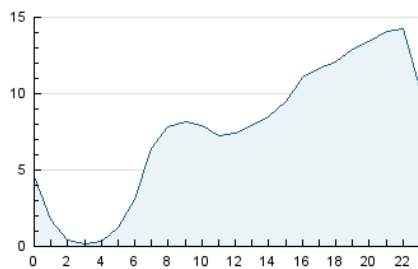


Páginas (x 100)

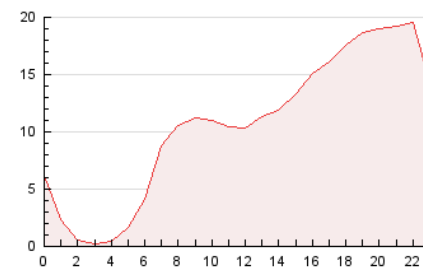


### 4.2 Por franja horaria (promedio)

Visitas\_ (x 1000)

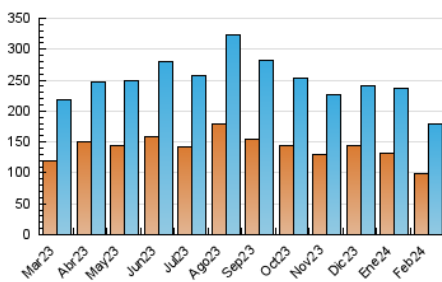


Páginas (x 1000)

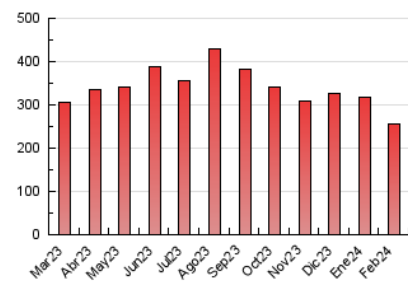


### 4.3 Por meses

N. únicos / Visitas (x 1000)



Páginas (x 1000)



## 5. Observaciones

Este Medio Electrónico de Comunicación ha sido medido por la herramienta Google Analytics de Google (GA4)

## 6. Definiciones básicas (Para más información ver Normas Técnicas para el Control de los Medios Electrónicos de Comunicación)

### Página Vista:

Conjunto de ficheros enviado a un usuario como resultado de una petición del mismo recibida por el servidor. Cuando la página está formada por varios marcos (frames), el conjunto de los mismos tendrá, a efectos de cómputo, la consideración de una página unitaria.

### Visita:

Una secuencia ininterrumpida de páginas servidas a un usuario válido. Si dicho usuario no realiza peticiones de páginas en un periodo de tiempo (30 min) la siguiente petición constituirá el inicio de una nueva visita.

### Navegador Único:

Total de combinaciones únicas de una dirección IP y un identificador adicional. Los medios pueden utilizar cookies o el Identificador de Alta de registro.

### Duración Página Vista:

Tiempo acumulado en segundos de todas las páginas vistas (en visitas de dos o más páginas vistas), dividido por el número total de páginas vistas.

### Duración Visita:

Tiempo en segundos de todas las visitas de dos o más páginas vistas, dividido por el número total de visitas de dos o más páginas vistas.

### Tráfico nacional:

Audiencia/difusión correspondiente a España medida en base a los datos de las direcciones IP registradas por el sistema de medición.

## 7. Opinión

De OJDinteractiva, la división de INFORMACIÓN Y CONTROL DE PUBLICACIONES S.A.:

Hemos examinado la información facilitada por el editor del medio electrónico para el periodo que comprende la presente certificación.

Nuestro examen se ha realizado de acuerdo con las normas y procedimientos establecidos en las Normas Técnicas para el Control de los Medios Electrónicos de Comunicación.

En nuestra opinión, la presente acta presenta razonablemente la difusión/audiencia registrada por este medio electrónico.

### ADVERTENCIA:

El trabajo de OJDinteractiva, la división de INFORMACIÓN Y CONTROL DE PUBLICACIONES S.A (INTROL) se limita a la realización de pruebas para la revisión de los datos de recuento suministrados por el editor con la finalidad de expresar una opinión sobre la razonabilidad de dichos datos de acuerdo con las Normas Técnicas para el control de los MEC.

Por tanto, INTROL no acepta responsabilidad alguna por las inexactitudes o errores que puedan existir en los datos de recuento. Tampoco acepta ninguna responsabilidad por la falsedad en los datos de recuento recibidos del editor, ni por otros datos de medición que no están incluidos en el análisis.

Marzo - 2024

OJDinteractiva