



INFORMACION Y CONTROL DE PUBLICACIONES, S.A.

Velázquez, 46, 1º Drcha - Tel. 91 435 00 32 Fax 91 435 96 05 - 28001 - MADRID
Av. Diagonal 497, 5a planta - Tel 93 439 24 18 Fax 93 419 25 34 - 08029 - BARCELONA

Título: CICLISMOAFONDO.ES
URL Primaria: https://www.ciclismoafondo.es/
Editor: Sport Life Ibérica, S.A.
Domicilio: Calle Nestares nº 20
Ciudad: 28045 MADRID
Teléfono:
Fax:
E-mail:
Clasificación: Noticias e Información
Sub-Clasificación: Noticias de interés especial

Ciclismo
a fondo

1. Cifras totales y promedios (Nacional e Internacional)

MES - AÑO	NAVEGADORES UNICOS	VISITAS	PAGINAS
Octubre - 2023	181.575	307.970	408.515
PROMEDIO DIARIO	8.809	9.935	13.178
PROMEDIO LUNES-VIERNES	8.238	9.365	12.557
PROMEDIO SABADO-DOMINGO	10.206	11.326	14.697
PAGINAS / VISITAS	1,33		
DURACION MEDIA VISITAS	0:01:32		
TIEMPO INTERACCIÓN MEDIO	0:00:56		

2. Secciones (Nacional e Internacional)

	PAGINAS	%
HOME	73.657	18.03 %
RESTO	334.858	81.97 %

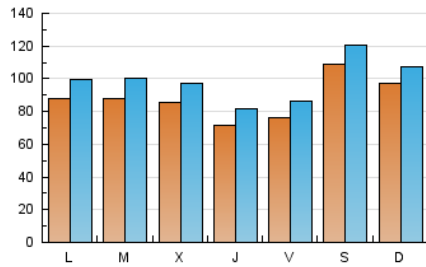
3. Por día del mes (Nacional e Internacional)

Día	N. únicos	Visitas	Páginas	Día	N. únicos	Visitas	Páginas	Día	N. únicos	Visitas	Páginas
1	9.106	10.324	16.261	11	9.292	10.610	14.113	21	16.838	18.431	21.752
2	6.824	8.056	11.978	12	6.505	7.446	10.006	22	15.978	17.043	20.314
3	7.432	8.884	12.666	13	6.140	7.022	9.411	23	13.240	14.992	18.047
4	5.941	6.855	9.719	14	8.758	9.780	12.592	24	8.843	9.884	13.192
5	5.589	6.567	9.034	15	7.518	8.448	11.005	25	11.499	13.097	16.452
6	7.470	8.568	11.417	16	7.116	8.213	10.962	26	9.063	10.280	14.369
7	7.136	8.053	10.782	17	6.924	7.846	10.333	27	7.847	8.900	11.809
8	8.107	9.326	12.952	18	7.476	8.348	11.810	28	10.684	12.069	15.007
9	7.616	8.812	12.317	19	7.467	8.456	12.156	29	7.728	8.456	11.604
10	12.547	14.196	17.304	20	8.948	9.936	13.364	30	9.196	9.889	13.577
								31	8.252	9.183	12.210

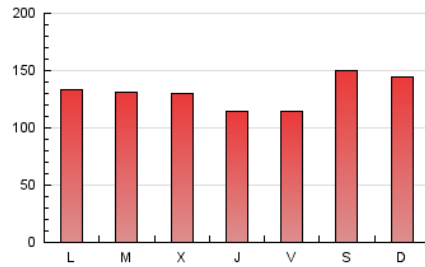
4. Gráficas (Nacional e Internacional)

4.1 Por día de la semana (promedio)

N. únicos / Visitas (x 100)



Páginas (x 100)



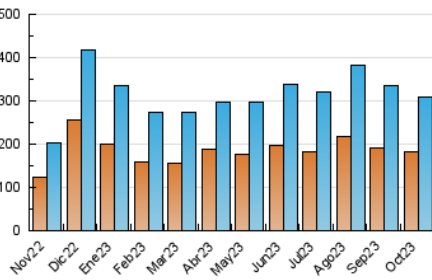
4.2 Por franja horaria (promedio)

Visitas_ (x 1000)

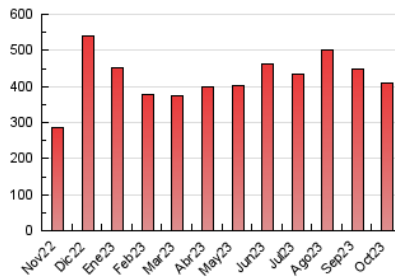
Páginas (x 1000)

4.3 Por meses

N. únicos / Visitas (x 1000)



Páginas (x 1000)





INFORMACION Y CONTROL DE PUBLICACIONES, S.A.

Velázquez, 46, 1ª Drcha - Tel. 91 435 00 32 Fax 91 435 96 05 - 28001 - MADRID
Av. Diagonal 497, 5a planta - Tel 93 439 24 18 Fax 93 419 25 34 - 08029 - BARCELONA

Anexo - Tráfico Nacional

Título: CICLISMOAFONDO.ES
URL Primaria: https://www.ciclismoafondo.es/
Editor: Sport Life Ibérica, S.A.
Domicilio: Calle Nestares nº 20
Ciudad: 28045 MADRID
Teléfono:
Fax:
E-mail:
Clasificación: Noticias e Información
Sub-Clasificación: Noticias de interés especial

Ciclismo
a fondo

1. Cifras totales y promedios (Nacional)

MES - AÑO	NAVEGADORES UNICOS	VISITAS	PAGINAS
Octubre - 2023	143.125	254.213	342.159
PROMEDIO DIARIO	7.217	8.200	11.037
PROMEDIO LUNES-VIERNES	6.646	7.616	10.429
PROMEDIO SABADO-DOMINGO	8.612	9.628	12.525
PAGINAS / VISITAS	1,35		
DURACION MEDIA VISITAS	0:01:32		
TIEMPO INTERACCIÓN MEDIO	0:00:57		

2. Secciones (Nacional)

	PAGINAS	%
HOME	66.858	19.54 %
RESTO	275.301	80.46 %

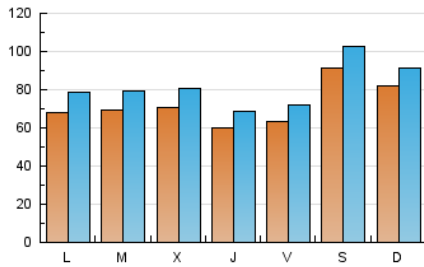
3. Por día del mes (Nacional)

Día	N. únicos	Visitas	Páginas	Día	N. únicos	Visitas	Páginas	Día	N. únicos	Visitas	Páginas
1	7.313	8.442	13.444	11	7.245	8.207	11.450	21	15.087	16.530	19.329
2	5.740	6.893	10.292	12	5.433	6.251	8.459	22	13.946	15.077	17.782
3	6.356	7.656	11.065	13	5.228	6.034	8.110	23	10.638	12.113	14.671
4	5.135	5.971	8.485	14	7.763	8.663	11.088	24	7.087	8.072	10.945
5	4.804	5.695	7.922	15	6.501	7.235	9.538	25	9.676	11.059	14.089
6	6.161	7.192	9.712	16	5.589	6.433	8.954	26	7.321	8.305	11.951
7	5.801	6.694	9.046	17	5.653	6.463	8.611	27	6.119	6.957	9.549
8	7.082	8.184	11.483	18	6.254	7.029	10.154	28	7.954	9.076	11.526
9	6.544	7.510	10.681	19	6.339	7.221	10.431	29	6.065	6.753	9.492
10	10.122	11.541	14.339	20	7.789	8.609	11.803	30	5.590	6.250	9.129
								31	5.378	6.098	8.629

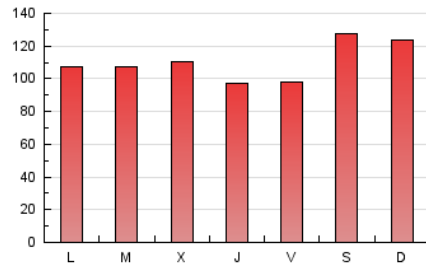
4. Gráficas (Nacional)

4.1 Por día de la semana (promedio)

N. únicos / Visitas (x 100)



Páginas (x 100)



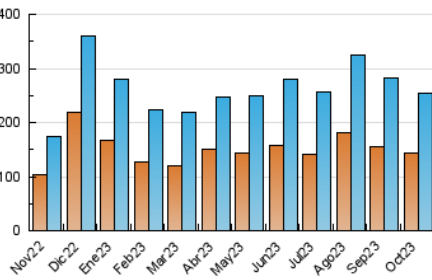
4.2 Por franja horaria (promedio)

Visitas_ (x 1000)

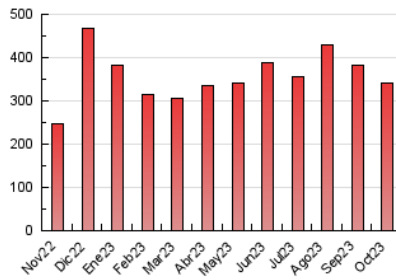
Páginas (x 1000)

4.3 Por meses

N. únicos / Visitas (x 1000)



Páginas (x 1000)



5. Observaciones

Este Medio Electrónico de Comunicación ha sido medido por la herramienta Google Analytics de Google (GA4)

6. Definiciones básicas (Para más información ver Normas Técnicas para el Control de los Medios Electrónicos de Comunicación)

Página Vista:

Conjunto de ficheros enviado a un usuario como resultado de una petición del mismo recibida por el servidor. Cuando la página está formada por varios marcos (frames), el conjunto de los mismos tendrá, a efectos de cómputo, la consideración de una página unitaria.

Visita:

Una secuencia ininterrumpida de páginas servidas a un usuario válido. Si dicho usuario no realiza peticiones de páginas en un periodo de tiempo (30 min) la siguiente petición constituirá el inicio de una nueva visita.

Navegador Único:

Total de combinaciones únicas de una dirección IP y un identificador adicional. Los medios pueden utilizar cookies o el Identificador de Alta de registro.

Duración Página Vista:

Tiempo acumulado en segundos de todas las páginas vistas (en visitas de dos o más páginas vistas), dividido por el número total de páginas vistas.

Duración Visita:

Tiempo en segundos de todas las visitas de dos o más páginas vistas, dividido por el número total de visitas de dos o más páginas vistas.

Tráfico nacional:

Audiencia/difusión correspondiente a España medida en base a los datos de las direcciones IP registradas por el sistema de medición.

7. Opinión

De OJDinteractiva, la división de INFORMACIÓN Y CONTROL DE PUBLICACIONES S.A.:

Hemos examinado la información facilitada por el editor del medio electrónico para el periodo que comprende la presente certificación.

Nuestro examen se ha realizado de acuerdo con las normas y procedimientos establecidos en las Normas Técnicas para el Control de los Medios Electrónicos de Comunicación.

En nuestra opinión, la presente acta presenta razonablemente la difusión/audiencia registrada por este medio electrónico.

ADVERTENCIA:

El trabajo de OJDinteractiva, la división de INFORMACIÓN Y CONTROL DE PUBLICACIONES S.A (INTROL) se limita a la realización de pruebas para la revisión de los datos de recuento suministrados por el editor con la finalidad de expresar una opinión sobre la razonabilidad de dichos datos de acuerdo con las Normas Técnicas para el control de los MEC.

Por tanto, INTROL no acepta responsabilidad alguna por las inexactitudes o errores que puedan existir en los datos de recuento. Tampoco acepta ninguna responsabilidad por la falsedad en los datos de recuento recibidos del editor, ni por otros datos de medición que no están incluidos en el análisis.

Noviembre - 2023

OJDinteractiva