



INFORMACION Y CONTROL DE PUBLICACIONES, S.A.

Velázquez, 46, 1ª Drcha - Tel. 91 435 00 32 Fax 91 435 96 05 - 28001 - MADRID
Av. Diagonal 497, 5a planta - Tel 93 439 24 18 Fax 93 419 25 34 - 08029 - BARCELONA

Título: MOTOCICLISMO.ES
URL Primaria: https://www.motociclismo.es
Editor: Sport Life Ibérica, S.A.
Domicilio: Calle Nestares nº 20
Ciudad: 28045 MADRID
Teléfono:
Fax:
E-mail:
Clasificación: Automoción
Sub-Clasificación: Información de automóviles

MOTOCICLISMO

1. Cifras totales y promedios (Nacional e Internacional)

MES - AÑO	NAVEGADORES UNICOS	VISITAS	PAGINAS
Enero - 2024	453.282	560.718	1.112.853
PROMEDIO DIARIO	16.924	18.088	35.898
PROMEDIO LUNES-VIERNES	17.031	18.185	35.163
PROMEDIO SABADO-DOMINGO	16.618	17.809	38.013
PAGINAS / VISITAS	1,98		
DURACION MEDIA VISITAS	0:01:13		
TIEMPO INTERACCIÓN MEDIO	0:00:33		

2. Secciones (Nacional e Internacional)

	PAGINAS	%
HOME	43.396	3.90 %
RESTO	1.069.457	96.10 %

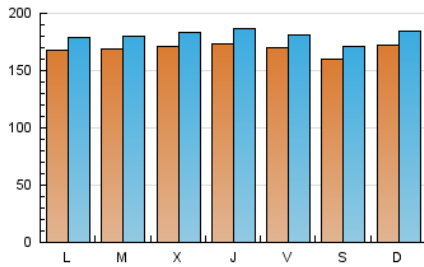
3. Por día del mes (Nacional e Internacional)

Día	N. únicos	Visitas	Páginas	Día	N. únicos	Visitas	Páginas	Día	N. únicos	Visitas	Páginas
1	13.268	14.086	26.168	11	15.424	16.745	31.340	21	16.787	18.139	42.200
2	15.634	16.734	29.802	12	16.420	17.268	35.069	22	17.069	18.418	39.372
3	16.822	18.372	34.199	13	15.852	16.807	33.594	23	15.760	16.675	34.825
4	19.788	21.349	36.994	14	18.573	19.584	39.209	24	16.011	16.898	37.361
5	19.046	20.220	37.036	15	19.159	20.255	40.644	25	16.495	18.018	33.704
6	17.464	18.507	39.479	16	18.107	19.241	36.449	26	15.868	16.806	30.623
7	17.515	19.225	42.811	17	19.727	20.848	37.611	27	14.782	15.785	29.043
8	17.378	18.170	39.220	18	17.579	18.751	35.525	28	15.891	16.891	33.426
9	18.028	19.129	37.395	19	16.793	18.061	36.917	29	17.127	18.692	38.668
10	16.227	17.105	32.434	20	16.083	17.534	44.345	30	17.131	18.229	34.294
								31	16.847	18.176	33.096

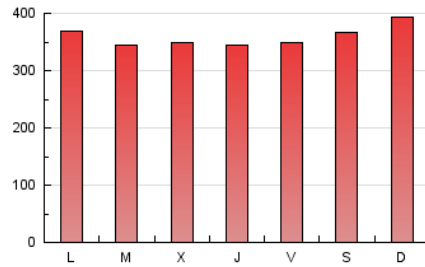
4. Gráficas (Nacional e Internacional)

4.1 Por día de la semana (promedio)

N. únicos / Visitas (x 100)

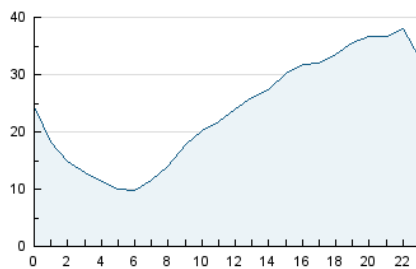


Páginas (x 100)

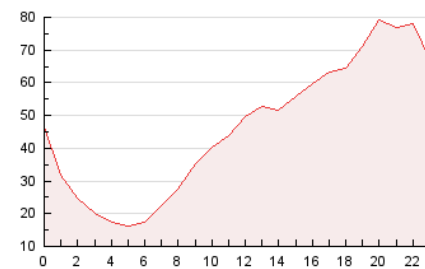


4.2 Por franja horaria (promedio)

Visitas_ (x 1000)

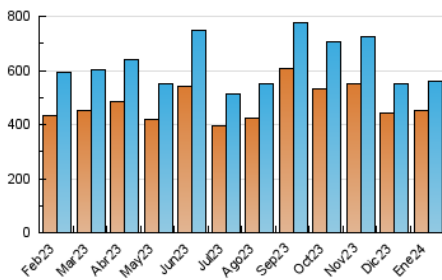


Páginas (x 1000)

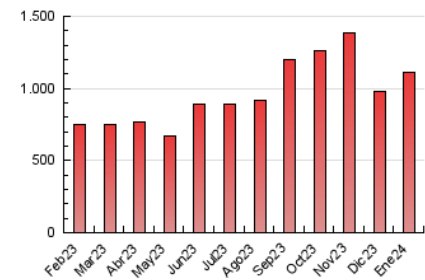


4.3 Por meses

N. únicos / Visitas (x 1000)



Páginas (x 1000)





INFORMACION Y CONTROL DE PUBLICACIONES, S.A.

Velázquez, 46, 1ª Drcha - Tel. 91 435 00 32 Fax 91 435 96 05 - 28001 - MADRID
Av. Diagonal 497, 5a planta - Tel 93 439 24 18 Fax 93 419 25 34 - 08029 - BARCELONA

Anexo - Tráfico Nacional

Título: MOTOCICLISMO.ES
URL Primaria: https://www.motociclismo.es
Editor: Sport Life Ibérica, S.A.
Domicilio: Calle Nestares nº 20
Ciudad: 28045 MADRID
Teléfono:
Fax:
E-mail:
Clasificación: Automoción
Sub-Clasificación: Información de automóviles

MOTOCICLISMO

1. Cifras totales y promedios (Nacional)

MES - AÑO	NAVEGADORES UNICOS	VISITAS	PAGINAS
Enero - 2024	301.638	388.279	840.262
PROMEDIO DIARIO	11.658	12.525	27.105
PROMEDIO LUNES-VIERNES	11.687	12.549	26.284
PROMEDIO SABADO-DOMINGO	11.574	12.458	29.466
PAGINAS / VISITAS	2,16		
DURACION MEDIA VISITAS	0:01:18		
TIEMPO INTERACCIÓN MEDIO	0:00:37		

2. Secciones (Nacional)

	PAGINAS	%
HOME	37.249	4.43 %
RESTO	803.013	95.57 %

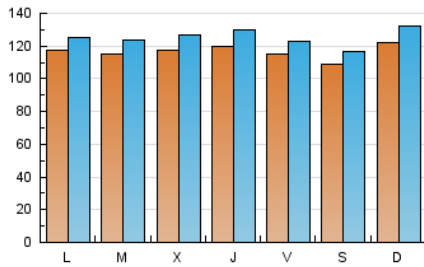
3. Por día del mes (Nacional)

Día	N. únicos	Visitas	Páginas	Día	N. únicos	Visitas	Páginas	Día	N. únicos	Visitas	Páginas
1	9.969	10.682	20.617	11	10.262	11.103	22.758	21	11.898	13.140	33.364
2	10.979	11.750	21.801	12	11.077	11.554	26.723	22	11.650	12.431	30.430
3	11.604	13.006	25.711	13	10.692	11.419	25.137	23	10.369	11.188	25.492
4	14.327	15.515	28.080	14	13.663	14.510	31.138	24	10.558	11.456	28.035
5	13.418	14.129	27.938	15	13.615	14.311	29.279	25	11.089	12.025	25.101
6	12.181	12.781	31.080	16	12.570	13.482	27.289	26	10.431	11.109	22.088
7	12.500	13.463	33.376	17	14.264	14.951	28.817	27	9.777	10.640	21.273
8	11.902	12.575	30.163	18	12.156	13.180	26.436	28	10.825	11.822	25.371
9	12.127	12.960	27.689	19	11.271	12.240	27.783	29	11.561	12.565	29.379
10	10.635	11.432	22.943	20	11.053	11.885	34.986	30	11.479	12.569	25.499
								31	11.485	12.406	24.486

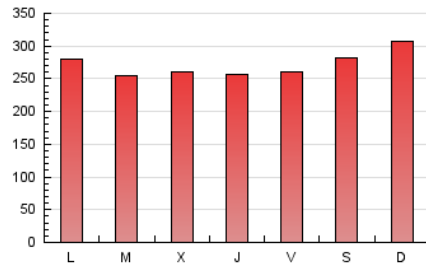
4. Gráficas (Nacional)

4.1 Por día de la semana (promedio)

N. únicos / Visitas (x 100)

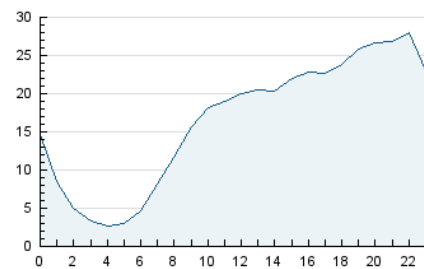


Páginas (x 100)

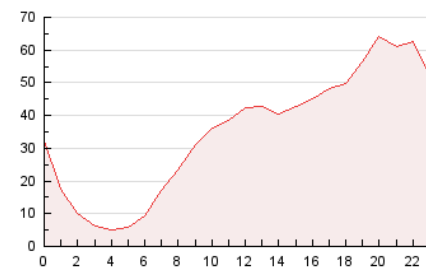


4.2 Por franja horaria (promedio)

Visitas_ (x 1000)

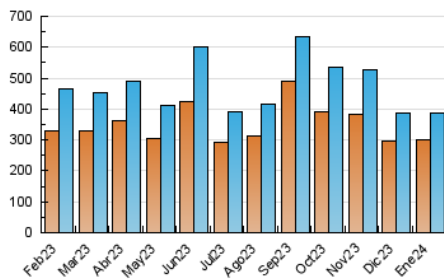


Páginas (x 1000)

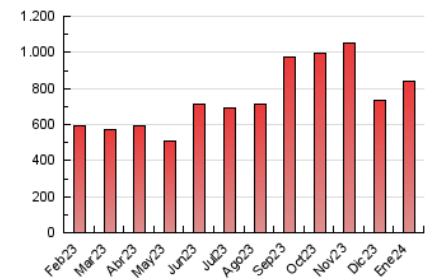


4.3 Por meses

N. únicos / Visitas (x 1000)



Páginas (x 1000)



5. Observaciones

Este Medio Electrónico de Comunicación ha sido medido por la herramienta Google Analytics de Google (GA4)

6. Definiciones básicas (Para más información ver Normas Técnicas para el Control de los Medios Electrónicos de Comunicación)

Página Vista:

Conjunto de ficheros enviado a un usuario como resultado de una petición del mismo recibida por el servidor. Cuando la página está formada por varios marcos (frames), el conjunto de los mismos tendrá, a efectos de cómputo, la consideración de una página unitaria.

Visita:

Una secuencia ininterrumpida de páginas servidas a un usuario válido. Si dicho usuario no realiza peticiones de páginas en un periodo de tiempo (30 min) la siguiente petición constituirá el inicio de una nueva visita.

Navegador Único:

Total de combinaciones únicas de una dirección IP y un identificador adicional. Los medios pueden utilizar cookies o el Identificador de Alta de registro.

Duración Página Vista:

Tiempo acumulado en segundos de todas las páginas vistas (en visitas de dos o más páginas vistas), dividido por el número total de páginas vistas.

Duración Visita:

Tiempo en segundos de todas las visitas de dos o más páginas vistas, dividido por el número total de visitas de dos o más páginas vistas.

Tráfico nacional:

Audiencia/difusión correspondiente a España medida en base a los datos de las direcciones IP registradas por el sistema de medición.

7. Opinión

De OJDinteractiva, la división de INFORMACIÓN Y CONTROL DE PUBLICACIONES S.A.:

Hemos examinado la información facilitada por el editor del medio electrónico para el periodo que comprende la presente certificación.

Nuestro examen se ha realizado de acuerdo con las normas y procedimientos establecidos en las Normas Técnicas para el Control de los Medios Electrónicos de Comunicación.

En nuestra opinión, la presente acta presenta razonablemente la difusión/audiencia registrada por este medio electrónico.

ADVERTENCIA:

El trabajo de OJDinteractiva, la división de INFORMACIÓN Y CONTROL DE PUBLICACIONES S.A (INTROL) se limita a la realización de pruebas para la revisión de los datos de recuento suministrados por el editor con la finalidad de expresar una opinión sobre la razonabilidad de dichos datos de acuerdo con las Normas Técnicas para el control de los MEC.

Por tanto, INTROL no acepta responsabilidad alguna por las inexactitudes o errores que puedan existir en los datos de recuento. Tampoco acepta ninguna responsabilidad por la falsedad en los datos de recuento recibidos del editor, ni por otros datos de medición que no están incluidos en el análisis.

Febrero - 2024

OJDinteractiva