



INFORMACION Y CONTROL DE PUBLICACIONES, S.A.

Velázquez, 46, 1ª Drcha - Tel. 91 435 00 32 Fax 91 435 96 05 - 28001 - MADRID
Av. Diagonal 497, 5a planta - Tel 93 439 24 18 Fax 93 419 25 34 - 08029 - BARCELONA

Título: MOTOCICLISMO.ES
URL Primaria: https://www.motociclismo.es
Editor: Sport Life Ibérica, S.A.
Domicilio: Calle Nestares nº 20
Ciudad: 28045 MADRID
Teléfono:
Fax:
E-mail:
Clasificación: Automoción
Sub-Clasificación: Información de automóviles

MOTOCICLISMO

1. Cifras totales y promedios (Nacional e Internacional)

MES - AÑO	NAVEGADORES UNICOS	VISITAS	PAGINAS
Febrero - 2025	217.880	280.907	468.769
PROMEDIO DIARIO	9.232	9.917	16.742
PROMEDIO LUNES-VIERNES	9.388	10.089	17.005
PROMEDIO SABADO-DOMINGO	8.842	9.485	16.085
PAGINAS / VISITAS	1,69		
DURACION MEDIA VISITAS	0:01:08		
TIEMPO INTERACCIÓN MEDIO	0:00:33		

2. Secciones (Nacional e Internacional)

	PAGINAS	%
HOME	34.156	7.29 %
RESTO	434.613	92.71 %

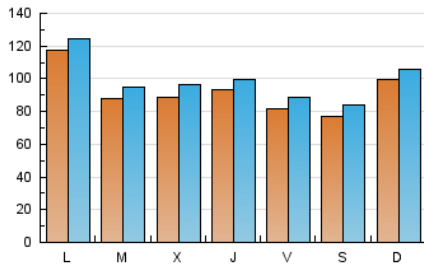
3. Por día del mes (Nacional e Internacional)

Día	N. únicos	Visitas	Páginas	Día	N. únicos	Visitas	Páginas	Día	N. únicos	Visitas	Páginas
1	8.061	8.810	17.033	11	9.638	10.637	16.464	21	8.234	8.877	15.219
2	7.635	8.368	15.004	12	12.331	13.284	19.647	22	8.952	9.656	16.571
3	6.971	7.765	14.521	13	12.598	13.505	20.736	23	13.062	13.998	21.558
4	7.587	8.105	14.010	14	7.976	8.557	14.248	24	22.997	23.766	32.255
5	8.267	9.166	20.626	15	6.613	7.162	12.148	25	10.290	11.158	17.660
6	7.567	8.115	15.781	16	6.810	7.146	12.876	26	7.368	7.972	13.302
7	7.758	8.274	16.629	17	8.355	8.930	15.692	27	8.801	9.482	15.910
8	7.307	7.925	13.765	18	7.592	8.191	14.798	28	8.826	9.841	15.581
9	12.294	12.811	19.721	19	7.428	8.012	15.322				
10	8.763	9.336	16.106	20	8.408	8.814	15.586				

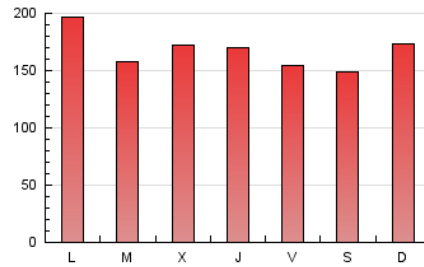
4. Gráficas (Nacional e Internacional)

4.1 Por día de la semana (promedio)

N. únicos / Visitas (x 100)

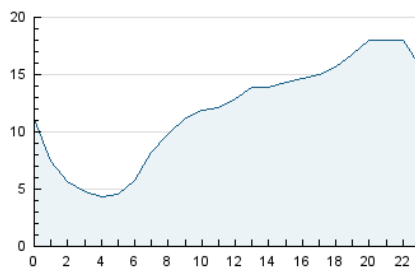


Páginas (x 100)

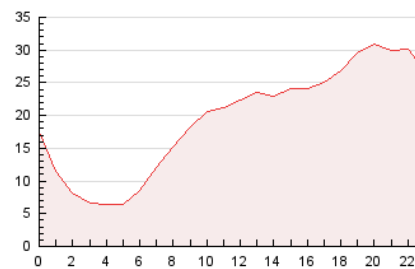


4.2 Por franja horaria (promedio)

Visitas_ (x 1000)

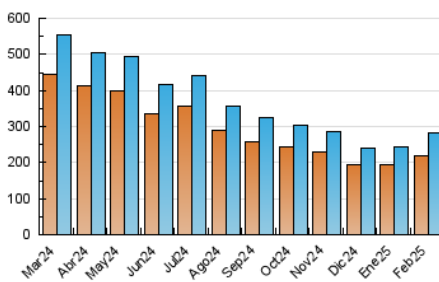


Páginas (x 1000)

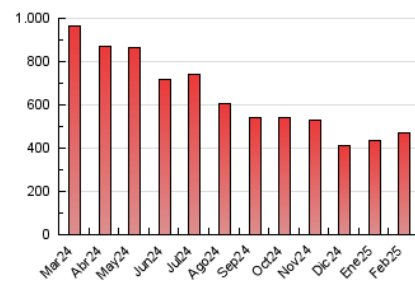


4.3 Por meses

N. únicos / Visitas (x 1000)



Páginas (x 1000)





INFORMACION Y CONTROL DE PUBLICACIONES, S.A.

Velázquez, 46, 1ª Drcha - Tel. 91 435 00 32 Fax 91 435 96 05 - 28001 - MADRID
 Av. Diagonal 497, 5a planta - Tel 93 439 24 18 Fax 93 419 25 34 - 08029 - BARCELONA

Anexo - Tráfico Nacional

Título: MOTOCICLISMO.ES
URL Primaria: https://www.motociclismo.es
Editor: Sport Life Ibérica, S.A.
Domicilio: Calle Nestares nº 20
Ciudad: 28045 MADRID
Teléfono:
Fax:
E-mail:
Clasificación: Automoción
Sub-Clasificación: Información de automóviles

MOTOCICLISMO

1. Cifras totales y promedios (Nacional)

MES - AÑO	NAVEGADORES UNICOS	VISITAS	PAGINAS
Febrero - 2025	160.108	208.849	363.744
PROMEDIO DIARIO	6.934	7.481	12.991
PROMEDIO LUNES-VIERNES	7.006	7.570	13.125
PROMEDIO SABADO-DOMINGO	6.755	7.259	12.657
PAGINAS / VISITAS	1,74		
DURACION MEDIA VISITAS	0:01:12		
TIEMPO INTERACCIÓN MEDIO	0:00:37		

2. Secciones (Nacional)

	PAGINAS	%
HOME	28.368	7.80 %
RESTO	335.376	92.20 %

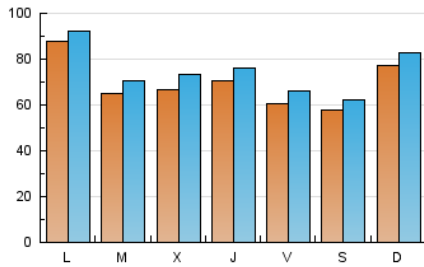
3. Por día del mes (Nacional)

Día	N. únicos	Visitas	Páginas	Día	N. únicos	Visitas	Páginas	Día	N. únicos	Visitas	Páginas
1	6.013	6.442	13.415	11	7.470	8.337	12.890	21	6.202	6.649	11.772
2	5.620	6.144	11.600	12	10.043	10.995	16.030	22	6.903	7.468	13.053
3	4.828	5.340	11.065	13	9.993	10.905	16.768	23	10.621	11.438	17.722
4	5.410	5.845	10.510	14	5.730	6.161	10.689	24	17.925	18.331	24.957
5	6.027	6.847	15.872	15	4.786	5.104	9.180	25	7.616	8.234	13.452
6	5.413	5.885	12.099	16	4.951	5.259	9.864	26	5.284	5.792	10.287
7	5.614	5.996	12.568	17	6.132	6.652	12.035	27	6.510	7.092	12.012
8	5.349	5.888	10.335	18	5.404	5.835	11.342	28	6.745	7.545	12.212
9	9.797	10.325	16.084	19	5.323	5.736	11.894				
10	6.120	6.556	11.990	20	6.332	6.669	12.047				

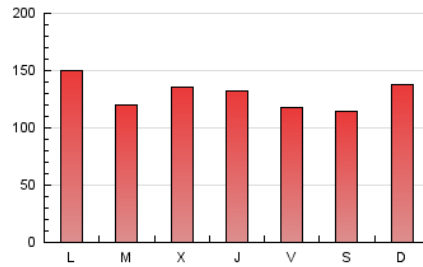
4. Gráficas (Nacional)

4.1 Por día de la semana (promedio)

N. únicos / Visitas (x 100)

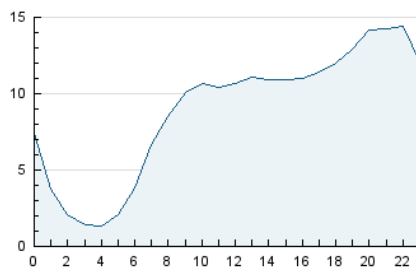


Páginas (x 100)

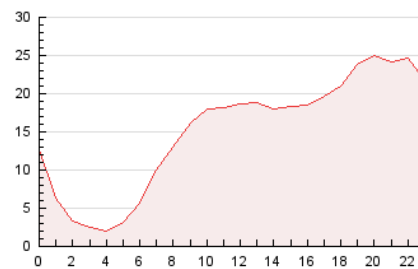


4.2 Por franja horaria (promedio)

Visitas_ (x 1000)

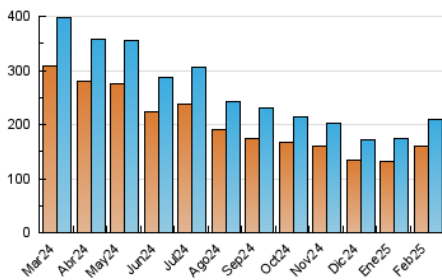


Páginas (x 1000)

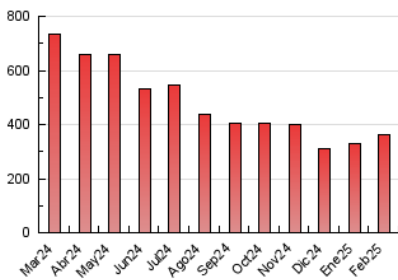


4.3 Por meses

N. únicos / Visitas (x 1000)



Páginas (x 1000)



5. Observaciones

Este Medio Electrónico de Comunicación ha sido medido por la herramienta Google Analytics de Google (GA4).

6. Definiciones básicas (Para más información ver Normas Técnicas para el Control de los Medios Electrónicos de Comunicación)

Página Vista:

Conjunto de ficheros enviado a un usuario como resultado de una petición del mismo recibida por el servidor. Cuando la página está formada por varios marcos (frames), el conjunto de los mismos tendrá, a efectos de cómputo, la consideración de una página unitaria.

Visita:

Una secuencia ininterrumpida de páginas servidas a un usuario válido. Si dicho usuario no realiza peticiones de páginas en un periodo de tiempo (30 min) la siguiente petición constituirá el inicio de una nueva visita.

Navegador Único:

Total de combinaciones únicas de una dirección IP y un identificador adicional. Los medios pueden utilizar cookies o el Identificador de Alta de registro.

Duración Página Vista:

Tiempo acumulado en segundos de todas las páginas vistas (en visitas de dos o más páginas vistas), dividido por el número total de páginas vistas.

Duración Visita:

Tiempo en segundos de todas las visitas de dos o más páginas vistas, dividido por el número total de visitas de dos o más páginas vistas.

Tráfico nacional:

Audiencia/difusión correspondiente a España medida en base a los datos de las direcciones IP registradas por el sistema de medición.

7. Opinión

De OJDinteractiva, la división de INFORMACIÓN Y CONTROL DE PUBLICACIONES S.A.:

Hemos examinado la información facilitada por el editor del medio electrónico para el periodo que comprende la presente certificación.

Nuestro examen se ha realizado de acuerdo con las normas y procedimientos establecidos en las Normas Técnicas para el Control de los Medios Electrónicos de Comunicación.

En nuestra opinión, la presente acta presenta razonablemente la difusión/audiencia registrada por este medio electrónico.

ADVERTENCIA:

El trabajo de OJDinteractiva, la división de INFORMACIÓN Y CONTROL DE PUBLICACIONES S.A (INTROL) se limita a la realización de pruebas para la revisión de los datos de recuento suministrados por el editor con la finalidad de expresar una opinión sobre la razonabilidad de dichos datos de acuerdo con las Normas Técnicas para el control de los MEC.

Por tanto, INTROL no acepta responsabilidad alguna por las inexactitudes o errores que puedan existir en los datos de recuento. Tampoco acepta ninguna responsabilidad por la falsedad en los datos de recuento recibidos del editor, ni por otros datos de medición que no están incluidos en el análisis.

Marzo - 2025

OJDinteractiva