



## INFORMACION Y CONTROL DE PUBLICACIONES, S.A.

Velázquez, 46, 1º Drcha - Tel. 91 435 00 32 Fax 91 435 96 05 - 28001 - MADRID  
Av. Diagonal 497, 5a planta - Tel 93 439 24 18 Fax 93 419 25 34 - 08029 - BARCELONA

**Título:** MOTOCICLISMO.ES  
**URL Primaria:** https://www.motociclismo.es  
**Editor:** Sport Life Ibérica, S.A.  
**Domicilio:** Calle Nestares nº 20  
**Ciudad:** 28045 MADRID  
**Teléfono:**  
**Fax:**  
**E-mail:**  
**Clasificación:** Automoción  
**Sub-Clasificación:** Información de automóviles

# MOTOCICLISMO

### 1. Cifras totales y promedios (Nacional e Internacional)

MES - AÑO	NAVEGADORES UNICOS	VISITAS	PAGINAS
Septiembre - 2024	257.570	324.436	543.776
<b>PROMEDIO DIARIO</b>	<b>9.911</b>	<b>10.815</b>	<b>18.126</b>
<b>PROMEDIO LUNES-VIERNES</b>	9.193	9.976	17.083
<b>PROMEDIO SABADO-DOMINGO</b>	11.586	12.772	20.559
<b>PAGINAS / VISITAS</b>	1,68		
<b>DURACION MEDIA VISITAS</b>	0:01:19		
<b>TIEMPO INTERACCIÓN MEDIO</b>	0:00:37		

### 2. Secciones (Nacional e Internacional)

	PAGINAS	%
<b>HOME</b>	40.823	7.51 %
<b>RESTO</b>	502.953	92.49 %

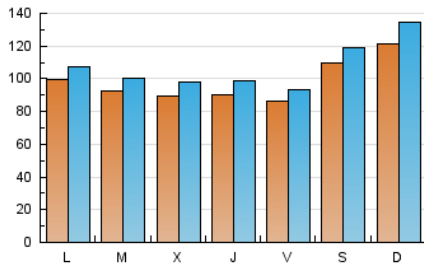
### 3. Por día del mes (Nacional e Internacional)

Día	N. únicos	Visitas	Páginas	Día	N. únicos	Visitas	Páginas	Día	N. únicos	Visitas	Páginas
<b>1</b>	13.736	15.475	24.264	<b>11</b>	9.550	10.281	16.643	<b>21</b>	8.955	9.897	17.055
<b>2</b>	11.089	11.943	20.000	<b>12</b>	8.945	9.661	17.635	<b>22</b>	11.104	12.633	21.260
<b>3</b>	9.461	10.188	17.667	<b>13</b>	8.902	9.494	18.431	<b>23</b>	9.384	10.379	18.549
<b>4</b>	9.025	9.884	16.364	<b>14</b>	14.163	15.114	22.166	<b>24</b>	8.570	9.224	16.134
<b>5</b>	9.850	10.758	17.535	<b>15</b>	11.901	12.733	19.654	<b>25</b>	8.343	9.234	15.889
<b>6</b>	9.154	9.997	16.319	<b>16</b>	9.471	10.240	17.392	<b>26</b>	8.554	9.497	15.608
<b>7</b>	9.951	10.605	17.730	<b>17</b>	8.980	9.714	16.486	<b>27</b>	8.292	8.987	15.606
<b>8</b>	12.518	13.993	24.118	<b>18</b>	8.983	9.726	16.565	<b>28</b>	10.669	11.913	18.333
<b>9</b>	10.640	11.376	19.908	<b>19</b>	8.790	9.488	15.817	<b>29</b>	11.277	12.583	20.449
<b>10</b>	9.997	11.036	18.085	<b>20</b>	8.060	8.777	15.111	<b>30</b>	9.004	9.606	17.003

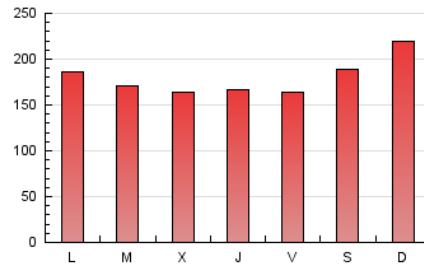
#### 4. Gráficas (Nacional e Internacional)

##### 4.1 Por día de la semana (promedio)

N. únicos / Visitas (x 100)

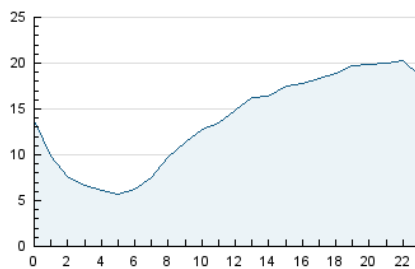


Páginas (x 100)

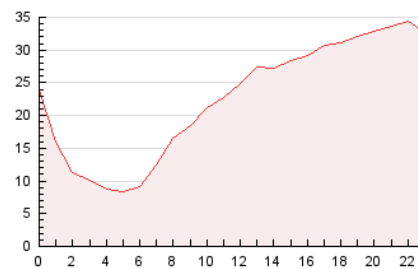


##### 4.2 Por franja horaria (promedio)

Visitas\_ (x 1000)

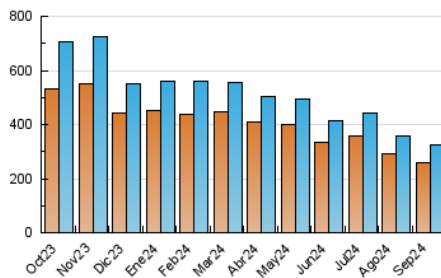


Páginas (x 1000)

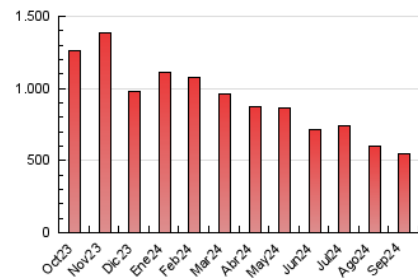


##### 4.3 Por meses

N. únicos / Visitas (x 1000)



Páginas (x 1000)





## INFORMACION Y CONTROL DE PUBLICACIONES, S.A.

Velázquez, 46, 1ª Drcha - Tel. 91 435 00 32 Fax 91 435 96 05 - 28001 - MADRID  
Av. Diagonal 497, 5a planta - Tel 93 439 24 18 Fax 93 419 25 34 - 08029 - BARCELONA

### Anexo - Tráfico Nacional

**Título:** MOTOCICLISMO.ES  
**URL Primaria:** https://www.motociclismo.es  
**Editor:** Sport Life Ibérica, S.A.  
**Domicilio:** Calle Nestares nº 20  
**Ciudad:** 28045 MADRID  
**Teléfono:**  
**Fax:**  
**E-mail:**  
**Clasificación:** Automoción  
**Sub-Clasificación:** Información de automóviles

# MOTOCICLISMO

#### 1. Cifras totales y promedios (Nacional)

MES - AÑO	NAVEGADORES UNICOS	VISITAS	PAGINAS
Septiembre - 2024	174.161	230.312	405.844
<b>PROMEDIO DIARIO</b>	<b>6.982</b>	<b>7.677</b>	<b>13.528</b>
<b>PROMEDIO LUNES-VIERNES</b>	6.299	6.897	12.529
<b>PROMEDIO SABADO-DOMINGO</b>	8.574	9.497	15.859
<b>PAGINAS / VISITAS</b>	1,76		
<b>DURACION MEDIA VISITAS</b>	0:01:24		
<b>TIEMPO INTERACCIÓN MEDIO</b>	0:00:43		

#### 2. Secciones (Nacional)

	PAGINAS	%
<b>HOME</b>	34.124	8.41 %
<b>RESTO</b>	371.720	91.59 %

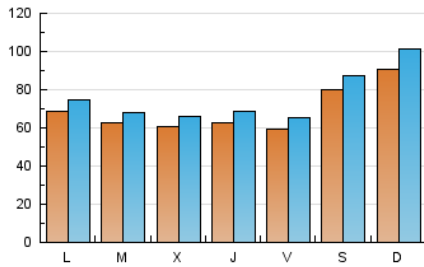
#### 3. Por día del mes (Nacional)

Día	N. únicos	Visitas	Páginas	Día	N. únicos	Visitas	Páginas	Día	N. únicos	Visitas	Páginas
<b>1</b>	10.589	11.779	19.064	<b>11</b>	6.387	6.880	11.889	<b>21</b>	6.430	7.131	12.858
<b>2</b>	7.866	8.606	15.277	<b>12</b>	6.007	6.471	12.257	<b>22</b>	8.363	9.521	16.827
<b>3</b>	6.489	7.082	13.232	<b>13</b>	6.054	6.553	12.147	<b>23</b>	6.604	7.215	14.110
<b>4</b>	6.130	6.727	11.929	<b>14</b>	10.333	11.040	16.755	<b>24</b>	5.747	6.258	11.807
<b>5</b>	6.868	7.677	13.052	<b>15</b>	8.398	9.044	14.502	<b>25</b>	5.711	6.388	11.696
<b>6</b>	6.354	6.995	12.140	<b>16</b>	6.257	6.991	12.627	<b>26</b>	6.064	6.792	11.595
<b>7</b>	7.162	7.748	13.579	<b>17</b>	5.993	6.468	11.961	<b>27</b>	5.798	6.370	11.641
<b>8</b>	9.425	10.708	18.814	<b>18</b>	6.081	6.503	12.068	<b>28</b>	7.986	8.955	14.311
<b>9</b>	7.435	8.024	14.889	<b>19</b>	6.032	6.537	11.606	<b>29</b>	8.484	9.545	16.024
<b>10</b>	6.745	7.479	13.119	<b>20</b>	5.543	6.188	11.493	<b>30</b>	6.123	6.637	12.575

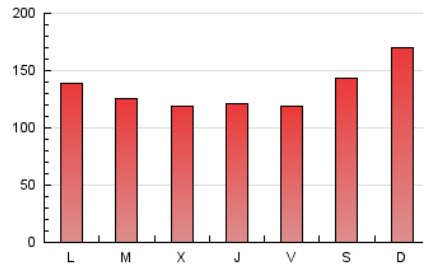
## 4. Gráficas (Nacional)

### 4.1 Por día de la semana (promedio)

N. únicos / Visitas (x 100)

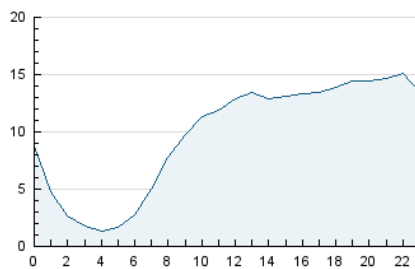


Páginas (x 100)

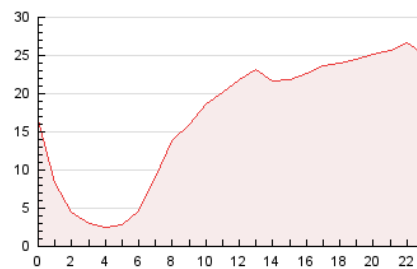


### 4.2 Por franja horaria (promedio)

Visitas\_ (x 1000)

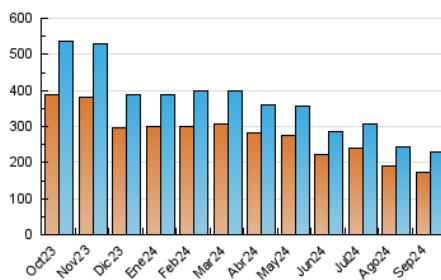


Páginas (x 1000)

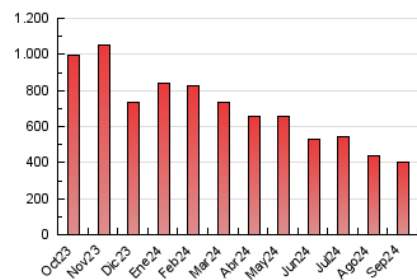


### 4.3 Por meses

N. únicos / Visitas (x 1000)



Páginas (x 1000)



## 5. Observaciones

Este Medio Electrónico de Comunicación ha sido medido por la herramienta Google Analytics de Google (GA4).

## 6. Definiciones básicas (Para más información ver Normas Técnicas para el Control de los Medios Electrónicos de Comunicación)

### Página Vista:

Conjunto de ficheros enviado a un usuario como resultado de una petición del mismo recibida por el servidor. Cuando la página está formada por varios marcos (frames), el conjunto de los mismos tendrá, a efectos de cómputo, la consideración de una página unitaria.

### Visita:

Una secuencia ininterrumpida de páginas servidas a un usuario válido. Si dicho usuario no realiza peticiones de páginas en un periodo de tiempo (30 min) la siguiente petición constituirá el inicio de una nueva visita.

### Navegador Único:

Total de combinaciones únicas de una dirección IP y un identificador adicional. Los medios pueden utilizar cookies o el Identificador de Alta de registro.

### Duración Página Vista:

Tiempo acumulado en segundos de todas las páginas vistas (en visitas de dos o más páginas vistas), dividido por el número total de páginas vistas.

### Duración Visita:

Tiempo en segundos de todas las visitas de dos o más páginas vistas, dividido por el número total de visitas de dos o más páginas vistas.

### Tráfico nacional:

Audiencia/difusión correspondiente a España medida en base a los datos de las direcciones IP registradas por el sistema de medición.

## 7. Opinión

De OJDinteractiva, la división de INFORMACIÓN Y CONTROL DE PUBLICACIONES S.A.:

Hemos examinado la información facilitada por el editor del medio electrónico para el periodo que comprende la presente certificación.

Nuestro examen se ha realizado de acuerdo con las normas y procedimientos establecidos en las Normas Técnicas para el Control de los Medios Electrónicos de Comunicación.

En nuestra opinión, la presente acta presenta razonablemente la difusión/audiencia registrada por este medio electrónico.

### ADVERTENCIA:

El trabajo de OJDinteractiva, la división de INFORMACIÓN Y CONTROL DE PUBLICACIONES S.A (INTROL) se limita a la realización de pruebas para la revisión de los datos de recuento suministrados por el editor con la finalidad de expresar una opinión sobre la razonabilidad de dichos datos de acuerdo con las Normas Técnicas para el control de los MEC.

Por tanto, INTROL no acepta responsabilidad alguna por las inexactitudes o errores que puedan existir en los datos de recuento. Tampoco acepta ninguna responsabilidad por la falsedad en los datos de recuento recibidos del editor, ni por otros datos de medición que no están incluidos en el análisis.

Octubre - 2024

OJDinteractiva