



INFORMACION Y CONTROL DE PUBLICACIONES, S.A.

Velázquez, 46, 1º Drcha - Tel. 91 435 00 32 Fax 91 435 96 05 - 28001 - MADRID
Av. Diagonal 497, 5a planta - Tel 93 439 24 18 Fax 93 419 25 34 - 08029 - BARCELONA

Título: MOTOCICLISMO.ES
URL Primaria: https://www.motociclismo.es
Editor: Sport Life Ibérica, S.A.
Domicilio: Calle Nestares nº 20
Ciudad: 28045 MADRID
Teléfono:
Fax:
E-mail:
Clasificación: Automoción
Sub-Clasificación: Información de automóviles

MOTOCICLISMO

1. Cifras totales y promedios (Nacional e Internacional)

MES - AÑO	NAVEGADORES UNICOS	VISITAS	PAGINAS
Noviembre - 2023	550.018	725.764	1.384.462
PROMEDIO DIARIO	22.488	24.192	46.149
PROMEDIO LUNES-VIERNES	21.948	23.722	45.628
PROMEDIO SABADO-DOMINGO	23.973	25.484	47.582
PAGINAS / VISITAS	1,91		
DURACION MEDIA VISITAS	0:01:17		
TIEMPO INTERACCIÓN MEDIO	0:00:35		

2. Secciones (Nacional e Internacional)

	PAGINAS	%
HOME	57.132	4.13 %
RESTO	1.327.330	95.87 %

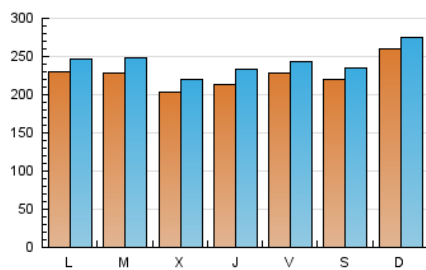
3. Por día del mes (Nacional e Internacional)

Día	N. únicos	Visitas	Páginas	Día	N. únicos	Visitas	Páginas	Día	N. únicos	Visitas	Páginas
1	15.203	16.642	32.167	11	21.743	23.235	41.363	21	20.249	22.145	35.098
2	17.959	19.789	40.936	12	26.830	28.181	57.351	22	20.841	21.622	32.439
3	25.926	27.070	52.834	13	23.940	25.479	49.875	23	22.732	24.790	37.933
4	20.319	21.647	42.044	14	18.971	20.164	39.463	24	22.592	24.473	41.849
5	23.966	25.376	48.758	15	19.432	20.771	40.264	25	26.244	27.830	49.163
6	20.325	22.114	41.792	16	23.391	25.870	47.623	26	26.643	28.039	51.370
7	22.872	24.919	49.735	17	22.741	24.199	47.605	27	25.620	28.043	48.631
8	20.676	23.083	48.794	18	19.467	21.194	40.369	28	29.365	32.034	87.585
9	20.810	22.355	43.615	19	26.571	28.372	50.238	29	25.342	27.837	59.320
10	20.031	21.711	39.591	20	22.124	23.291	42.872	30	21.706	23.489	43.785

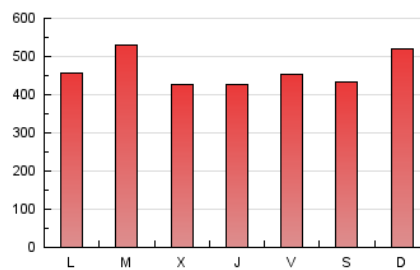
4. Gráficas (Nacional e Internacional)

4.1 Por día de la semana (promedio)

N. únicos / Visitas (x 100)



Páginas (x 100)



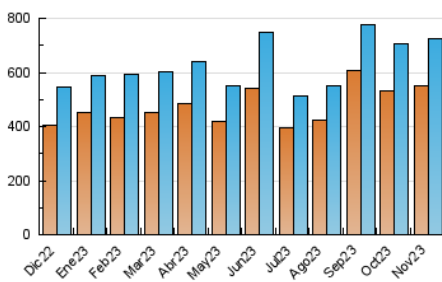
4.2 Por franja horaria (promedio)

Visitas_ (x 1000)

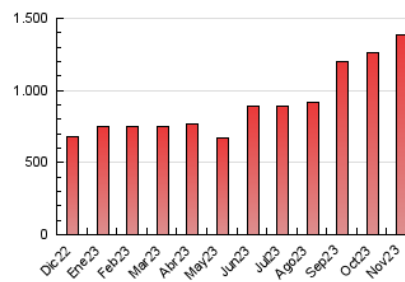
Páginas (x 1000)

4.3 Por meses

N. únicos / Visitas (x 1000)



Páginas (x 1000)





INFORMACION Y CONTROL DE PUBLICACIONES, S.A.

Velázquez, 46, 1ª Drcha - Tel. 91 435 00 32 Fax 91 435 96 05 - 28001 - MADRID
Av. Diagonal 497, 5a planta - Tel 93 439 24 18 Fax 93 419 25 34 - 08029 - BARCELONA

Anexo - Tráfico Nacional

Título: MOTOCICLISMO.ES
URL Primaria: https://www.motociclismo.es
Editor: Sport Life Ibérica, S.A.
Domicilio: Calle Nestares nº 20
Ciudad: 28045 MADRID
Teléfono:
Fax:
E-mail:
Clasificación: Automoción
Sub-Clasificación: Información de automóviles

MOTOCICLISMO

1. Cifras totales y promedios (Nacional)

MES - AÑO	NAVEGADORES UNICOS	VISITAS	PAGINAS
Noviembre - 2023	382.648	528.858	1.052.890
PROMEDIO DIARIO	16.318	17.629	35.096
PROMEDIO LUNES-VIERNES	15.768	17.075	34.560
PROMEDIO SABADO-DOMINGO	17.830	19.150	36.572
PAGINAS / VISITAS	1,99		
DURACION MEDIA VISITAS	0:01:20		
TIEMPO INTERACCIÓN MEDIO	0:00:38		

2. Secciones (Nacional)

	PAGINAS	%
HOME	49.081	4.66 %
RESTO	1.003.809	95.34 %

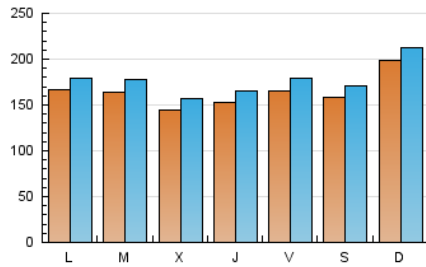
3. Por día del mes (Nacional)

Día	N. únicos	Visitas	Páginas	Día	N. únicos	Visitas	Páginas	Día	N. únicos	Visitas	Páginas
1	10.450	11.526	24.678	11	16.229	17.352	31.712	21	13.874	15.068	25.692
2	12.750	13.919	31.587	12	20.952	22.555	47.156	22	14.584	15.456	23.904
3	18.705	19.879	39.112	13	17.926	18.768	38.374	23	16.513	17.858	29.057
4	13.865	14.877	30.419	14	12.799	13.552	28.096	24	16.336	17.743	30.958
5	18.375	19.601	36.389	15	13.539	14.360	29.166	25	19.733	21.032	36.922
6	14.319	15.496	31.103	16	17.207	18.825	36.179	26	20.028	21.417	40.133
7	16.627	17.819	37.311	17	17.025	18.553	36.693	27	18.822	20.727	37.367
8	14.787	16.443	37.818	18	13.619	14.856	30.601	28	22.254	24.567	70.368
9	15.025	16.172	33.424	19	19.839	21.509	39.246	29	18.642	20.824	46.429
10	14.291	15.326	29.003	20	15.452	16.614	32.000	30	14.972	16.164	31.993

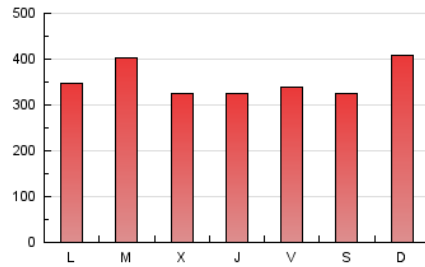
4. Gráficas (Nacional)

4.1 Por día de la semana (promedio)

N. únicos / Visitas (x 100)



Páginas (x 100)



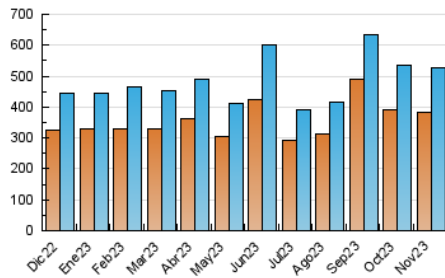
4.2 Por franja horaria (promedio)

Visitas_ (x 1000)

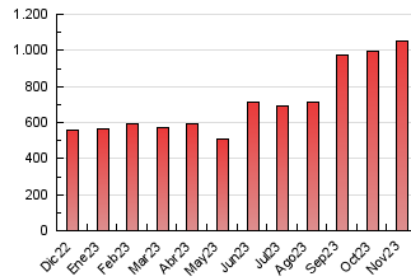
Páginas (x 1000)

4.3 Por meses

N. únicos / Visitas (x 1000)



Páginas (x 1000)



5. Observaciones

Este Medio Electrónico de Comunicación ha sido medido por la herramienta Google Analytics de Google (GA4)

6. Definiciones básicas (Para más información ver Normas Técnicas para el Control de los Medios Electrónicos de Comunicación)

Página Vista:

Conjunto de ficheros enviado a un usuario como resultado de una petición del mismo recibida por el servidor. Cuando la página está formada por varios marcos (frames), el conjunto de los mismos tendrá, a efectos de cómputo, la consideración de una página unitaria.

Visita:

Una secuencia ininterrumpida de páginas servidas a un usuario válido. Si dicho usuario no realiza peticiones de páginas en un periodo de tiempo (30 min) la siguiente petición constituirá el inicio de una nueva visita.

Navegador Único:

Total de combinaciones únicas de una dirección IP y un identificador adicional. Los medios pueden utilizar cookies o el Identificador de Alta de registro.

Duración Página Vista:

Tiempo acumulado en segundos de todas las páginas vistas (en visitas de dos o más páginas vistas), dividido por el número total de páginas vistas.

Duración Visita:

Tiempo en segundos de todas las visitas de dos o más páginas vistas, dividido por el número total de visitas de dos o más páginas vistas.

Tráfico nacional:

Audiencia/difusión correspondiente a España medida en base a los datos de las direcciones IP registradas por el sistema de medición.

7. Opinión

De OJDinteractiva, la división de INFORMACIÓN Y CONTROL DE PUBLICACIONES S.A.:

Hemos examinado la información facilitada por el editor del medio electrónico para el periodo que comprende la presente certificación.

Nuestro examen se ha realizado de acuerdo con las normas y procedimientos establecidos en las Normas Técnicas para el Control de los Medios Electrónicos de Comunicación.

En nuestra opinión, la presente acta presenta razonablemente la difusión/audiencia registrada por este medio electrónico.

ADVERTENCIA:

El trabajo de OJDinteractiva, la división de INFORMACIÓN Y CONTROL DE PUBLICACIONES S.A (INTROL) se limita a la realización de pruebas para la revisión de los datos de recuento suministrados por el editor con la finalidad de expresar una opinión sobre la razonabilidad de dichos datos de acuerdo con las Normas Técnicas para el control de los MEC.

Por tanto, INTROL no acepta responsabilidad alguna por las inexactitudes o errores que puedan existir en los datos de recuento. Tampoco acepta ninguna responsabilidad por la falsedad en los datos de recuento recibidos del editor, ni por otros datos de medición que no están incluidos en el análisis.

Diciembre - 2023

OJDinteractiva