



INFORMACION Y CONTROL DE PUBLICACIONES, S.A.

Velázquez, 46, 1º Drcha - Tel. 91 435 00 32 Fax 91 435 96 05 - 28001 - MADRID
Av. Diagonal 497, 5a planta - Tel 93 439 24 18 Fax 93 419 25 34 - 08029 - BARCELONA

Título: SOYCORREDOR.ES
URL Primaria: https://www.soycorredor.es
Editor: Sport Life Ibérica, S.A.
Domicilio: Calle Nestares nº 20
Ciudad: 28045 MADRID
Teléfono:
Fax:
E-mail:
Clasificación: Noticias e Información
Sub-Clasificación: Noticias deportivas y actualidad

CORREDOR

1. Cifras totales y promedios (Nacional e Internacional)

MES - AÑO	NAVEGADORES UNICOS	VISITAS	PAGINAS
Febrero - 2025	109.415	167.789	235.447
PROMEDIO DIARIO	5.236	5.915	8.320
PROMEDIO LUNES-VIERNES	4.626	5.200	7.447
PROMEDIO SABADO-DOMINGO	6.760	7.703	10.500
PAGINAS / VISITAS	1,41		
DURACION MEDIA VISITAS	0:01:21		
TIEMPO INTERACCIÓN MEDIO	0:00:26		

2. Secciones (Nacional e Internacional)

	PAGINAS	%
HOME	12.731	5.47 %
RESTO	220.215	94.53 %

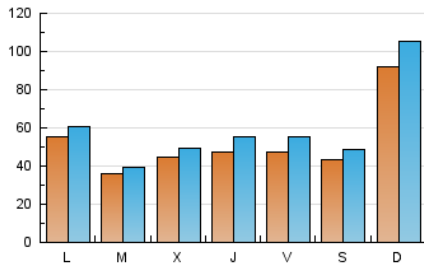
3. Por día del mes (Nacional e Internacional)

Día	N. únicos	Visitas	Páginas	Día	N. únicos	Visitas	Páginas	Día	N. únicos	Visitas	Páginas
1	3.281	3.494	4.834	11	3.324	3.579	4.862	21	5.263	5.847	8.154
2	6.007	7.044	10.516	12	4.047	4.346	5.771	22	4.732	5.517	7.349
3	3.753	4.242	5.770	13	6.860	8.500	12.525	23	10.667	12.723	17.041
4	1.958	2.185	3.523	14	4.737	5.280	6.891	24	6.504	6.967	11.590
5	5.492	6.041	8.611	15	4.603	5.247	7.814	25	4.106	4.440	7.361
6	4.436	5.008	6.651	16	17.205	19.169	25.138	26	5.205	5.762	7.945
7	5.287	6.752	10.087	17	8.400	9.331	12.341	27	4.561	5.095	7.431
8	4.630	5.108	6.459	18	5.127	5.646	7.532	28	3.735	4.196	6.266
9	2.952	3.321	4.850	19	3.168	3.525	5.397				
10	3.452	3.771	5.402	20	3.111	3.480	4.835				

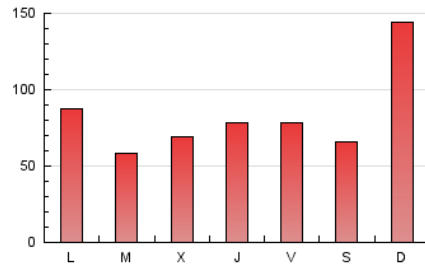
4. Gráficas (Nacional e Internacional)

4.1 Por día de la semana (promedio)

N. únicos / Visitas (x 100)

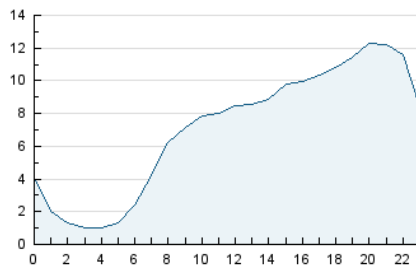


Páginas (x 100)

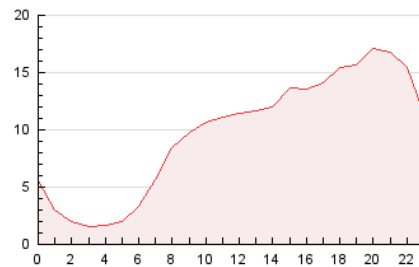


4.2 Por franja horaria (promedio)

Visitas_ (x 1000)

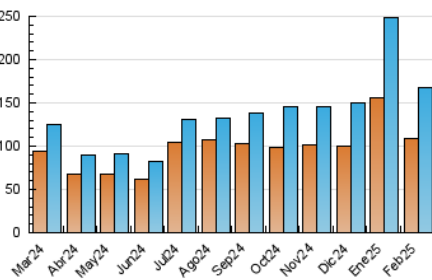


Páginas (x 1000)

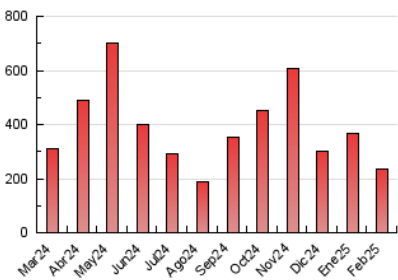


4.3 Por meses

N. únicos / Visitas (x 1000)



Páginas (x 1000)





INFORMACION Y CONTROL DE PUBLICACIONES, S.A.

Velázquez, 46, 1º Drcha - Tel. 91 435 00 32 Fax 91 435 96 05 - 28001 - MADRID
Av. Diagonal 497, 5a planta - Tel 93 439 24 18 Fax 93 419 25 34 - 08029 - BARCELONA

Anexo - Tráfico Nacional

Título: SOYCORREDOR.ES
URL Primaria: https://www.soycorredor.es
Editor: Sport Life Ibérica, S.A.
Domicilio: Calle Nestares nº 20
Ciudad: 28045 MADRID
Teléfono:
Fax:
E-mail:
Clasificación: Noticias e Información
Sub-Clasificación: Noticias deportivas y actualidad

CORREDOR

1. Cifras totales y promedios (Nacional)

MES - AÑO	NAVEGADORES UNICOS	VISITAS	PAGINAS
Febrero - 2025	96.826	151.141	210.135
PROMEDIO DIARIO	4.736	5.369	7.426
PROMEDIO LUNES-VIERNES	4.118	4.650	6.554
PROMEDIO SABADO-DOMINGO	6.280	7.167	9.604
PAGINAS / VISITAS	1,38		
DURACION MEDIA VISITAS	0:01:21		
TIEMPO INTERACCIÓN MEDIO	0:00:25		

2. Secciones (Nacional)

	PAGINAS	%
HOME	11.871	5.71 %
RESTO	196.044	94.29 %

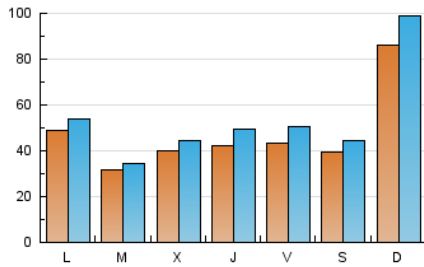
3. Por día del mes (Nacional)

Día	N. únicos	Visitas	Páginas	Día	N. únicos	Visitas	Páginas	Día	N. únicos	Visitas	Páginas
1	2.990	3.181	4.327	11	2.935	3.181	4.208	21	4.784	5.326	7.213
2	5.543	6.555	9.719	12	3.755	4.061	5.208	22	4.310	5.030	6.485
3	3.311	3.756	5.116	13	6.295	7.794	11.487	23	9.980	11.892	15.805
4	1.748	1.949	3.132	14	4.377	4.829	6.337	24	5.852	6.343	10.409
5	5.039	5.498	7.830	15	4.172	4.773	6.951	25	3.596	3.897	6.155
6	4.011	4.532	5.777	16	16.322	18.084	23.462	26	4.517	5.081	6.916
7	4.851	6.232	9.188	17	7.302	8.147	10.684	27	3.879	4.378	6.199
8	4.277	4.757	5.819	18	4.276	4.710	6.282	28	3.345	3.793	5.491
9	2.647	3.061	4.263	19	2.739	3.089	4.624				
10	3.097	3.391	4.752	20	2.651	3.019	4.076				

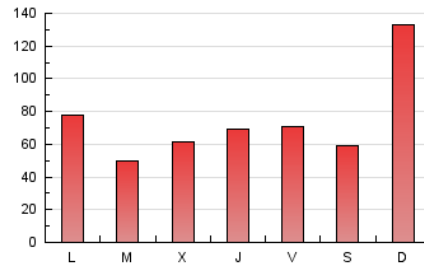
4. Gráficas (Nacional)

4.1 Por día de la semana (promedio)

N. únicos / Visitas (x 100)

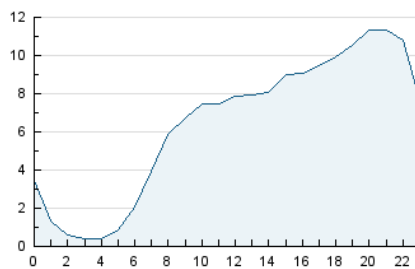


Páginas (x 100)

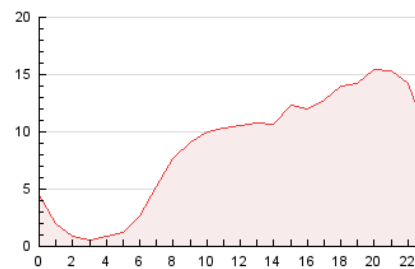


4.2 Por franja horaria (promedio)

Visitas_ (x 1000)

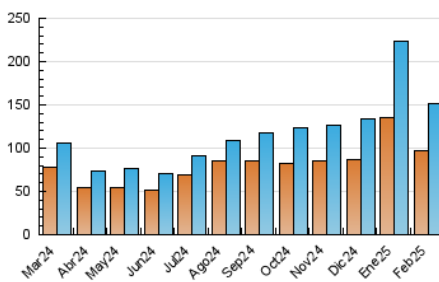


Páginas (x 1000)

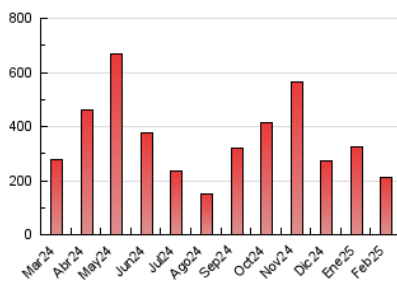


4.3 Por meses

N. únicos / Visitas (x 1000)



Páginas (x 1000)



5. Observaciones

Este Medio Electrónico de Comunicación ha sido medido por la herramienta Google Analytics de Google (GA4).

6. Definiciones básicas (Para más información ver Normas Técnicas para el Control de los Medios Electrónicos de Comunicación)

Página Vista:

Conjunto de ficheros enviado a un usuario como resultado de una petición del mismo recibida por el servidor. Cuando la página está formada por varios marcos (frames), el conjunto de los mismos tendrá, a efectos de cómputo, la consideración de una página unitaria.

Visita:

Una secuencia ininterrumpida de páginas servidas a un usuario válido. Si dicho usuario no realiza peticiones de páginas en un periodo de tiempo (30 min) la siguiente petición constituirá el inicio de una nueva visita.

Navegador Único:

Total de combinaciones únicas de una dirección IP y un identificador adicional. Los medios pueden utilizar cookies o el Identificador de Alta de registro.

Duración Página Vista:

Tiempo acumulado en segundos de todas las páginas vistas (en visitas de dos o más páginas vistas), dividido por el número total de páginas vistas.

Duración Visita:

Tiempo en segundos de todas las visitas de dos o más páginas vistas, dividido por el número total de visitas de dos o más páginas vistas.

Tráfico nacional:

Audiencia/difusión correspondiente a España medida en base a los datos de las direcciones IP registradas por el sistema de medición.

7. Opinión

De OJDinteractiva, la división de INFORMACIÓN Y CONTROL DE PUBLICACIONES S.A.:

Hemos examinado la información facilitada por el editor del medio electrónico para el periodo que comprende la presente certificación.

Nuestro examen se ha realizado de acuerdo con las normas y procedimientos establecidos en las Normas Técnicas para el Control de los Medios Electrónicos de Comunicación.

En nuestra opinión, la presente acta presenta razonablemente la difusión/audiencia registrada por este medio electrónico.

ADVERTENCIA:

El trabajo de OJDinteractiva, la división de INFORMACIÓN Y CONTROL DE PUBLICACIONES S.A (INTROL) se limita a la realización de pruebas para la revisión de los datos de recuento suministrados por el editor con la finalidad de expresar una opinión sobre la razonabilidad de dichos datos de acuerdo con las Normas Técnicas para el control de los MEC.

Por tanto, INTROL no acepta responsabilidad alguna por las inexactitudes o errores que puedan existir en los datos de recuento. Tampoco acepta ninguna responsabilidad por la falsedad en los datos de recuento recibidos del editor, ni por otros datos de medición que no están incluidos en el análisis.

Marzo - 2025

OJDinteractiva