



## INFORMACION Y CONTROL DE PUBLICACIONES, S.A.

Velázquez, 46, 1º Drcha - Tel. 91 435 00 32 Fax 91 435 96 05 - 28001 - MADRID  
Av. Diagonal 497, 5a planta - Tel 93 439 24 18 Fax 93 419 25 34 - 08029 - BARCELONA

**Título:** SOYCORREDOR.ES  
**URL Primaria:** https://www.soycorredor.es  
**Editor:** Sport Life Ibérica, S.A.  
**Domicilio:** Calle Nestares nº 20  
**Ciudad:** 28045 MADRID  
**Teléfono:**  
**Fax:**  
**E-mail:**  
**Clasificación:** Noticias e Información  
**Sub-Clasificación:** Noticias deportivas y actualidad

# CORREDOR

### 1. Cifras totales y promedios (Nacional e Internacional)

MES - AÑO	NAVEGADORES UNICOS	VISITAS	PAGINAS
Noviembre - 2024	100.881	144.899	606.477
<b>PROMEDIO DIARIO</b>	<b>4.451</b>	<b>4.884</b>	<b>20.216</b>
<b>PROMEDIO LUNES-VIERNES</b>	4.626	5.073	25.559
<b>PROMEDIO SABADO-DOMINGO</b>	4.045	4.443	7.748
<b>PAGINAS / VISITAS</b>	4,14		
<b>DURACION MEDIA VISITAS</b>	0:01:17		
<b>TIEMPO INTERACCIÓN MEDIO</b>	0:00:39		

### 2. Secciones (Nacional e Internacional)

	PAGINAS	%
<b>HOME</b>	10.058	1.66 %
<b>RESTO</b>	596.419	98.34 %

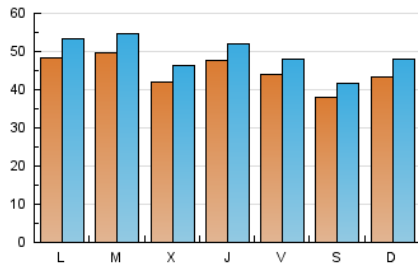
### 3. Por día del mes (Nacional e Internacional)

Día	N. únicos	Visitas	Páginas	Día	N. únicos	Visitas	Páginas	Día	N. únicos	Visitas	Páginas
1	5.578	5.980	7.851	11	2.272	2.535	6.216	21	4.319	4.685	13.880
2	4.328	4.763	7.010	12	2.417	2.679	5.587	22	3.297	3.596	7.929
3	5.746	6.326	8.195	13	3.537	3.909	6.708	23	2.924	3.192	7.657
4	5.105	5.533	10.821	14	3.892	4.180	6.207	24	4.263	4.652	12.204
5	4.784	5.124	9.015	15	4.890	5.333	7.260	25	4.328	4.887	95.644
6	4.746	5.225	8.296	16	4.198	4.594	6.339	26	5.224	5.713	30.880
7	6.084	6.664	10.049	17	4.636	5.103	10.571	27	3.595	3.976	10.948
8	4.223	4.690	6.761	18	7.659	8.430	203.770	28	4.762	5.317	11.392
9	2.598	2.908	4.275	19	7.431	8.293	49.072	29	4.080	4.383	7.607
10	2.747	3.059	5.495	20	4.914	5.400	20.848	30	4.963	5.394	7.990

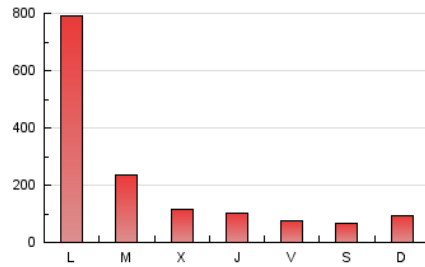
### 4. Gráficas (Nacional e Internacional)

#### 4.1 Por día de la semana (promedio)

N. únicos / Visitas (x 100)



Páginas (x 100)

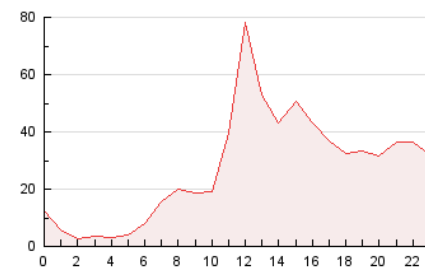


#### 4.2 Por franja horaria (promedio)

Visitas\_ (x 1000)

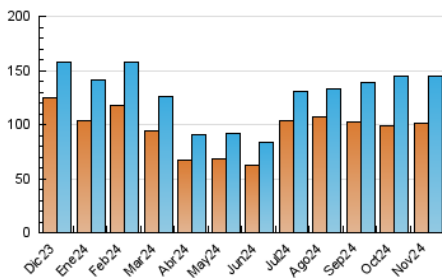


Páginas (x 1000)

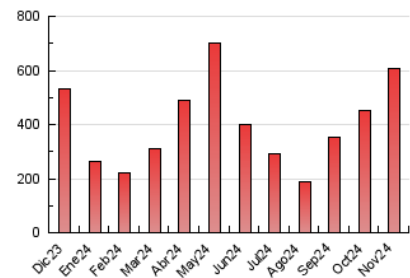


#### 4.3 Por meses

N. únicos / Visitas (x 1000)



Páginas (x 1000)





## INFORMACION Y CONTROL DE PUBLICACIONES, S.A.

Velázquez, 46, 1ª Drcha - Tel. 91 435 00 32 Fax 91 435 96 05 - 28001 - MADRID  
Av. Diagonal 497, 5a planta - Tel 93 439 24 18 Fax 93 419 25 34 - 08029 - BARCELONA

### Anexo - Tráfico Nacional

**Título:** SOYCORREDOR.ES  
**URL Primaria:** https://www.soycorredor.es  
**Editor:** Sport Life Ibérica, S.A.  
**Domicilio:** Calle Nestares nº 20  
**Ciudad:** 28045 MADRID  
**Teléfono:**  
**Fax:**  
**E-mail:**  
**Clasificación:** Noticias e Información  
**Sub-Clasificación:** Noticias deportivas y actualidad

# CORREDOR

#### 1. Cifras totales y promedios (Nacional)

MES - AÑO	NAVEGADORES UNICOS	VISITAS	PAGINAS
Noviembre - 2024	85.440	125.865	566.881
<b>PROMEDIO DIARIO</b>	<b>3.840</b>	<b>4.231</b>	<b>18.896</b>
<b>PROMEDIO LUNES-VIERNES</b>	3.991	4.396	24.101
<b>PROMEDIO SABADO-DOMINGO</b>	3.486	3.844	6.751
<b>PAGINAS / VISITAS</b>	4,47		
<b>DURACION MEDIA VISITAS</b>	0:01:18		
<b>TIEMPO INTERACCIÓN MEDIO</b>	0:00:40		

#### 2. Secciones (Nacional)

	PAGINAS	%
<b>HOME</b>	9.227	1.63 %
<b>RESTO</b>	557.654	98.37 %

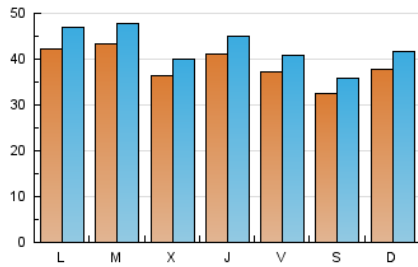
#### 3. Por día del mes (Nacional)

Día	N. únicos	Visitas	Páginas	Día	N. únicos	Visitas	Páginas	Día	N. únicos	Visitas	Páginas
<b>1</b>	4.820	5.164	6.644	<b>11</b>	1.952	2.189	5.604	<b>21</b>	3.640	3.986	12.715
<b>2</b>	3.618	3.997	5.683	<b>12</b>	1.980	2.205	4.827	<b>22</b>	2.713	2.994	7.003
<b>3</b>	4.815	5.298	6.627	<b>13</b>	3.016	3.327	5.822	<b>23</b>	2.523	2.825	6.920
<b>4</b>	4.047	4.459	8.455	<b>14</b>	3.213	3.467	5.117	<b>24</b>	3.867	4.242	11.441
<b>5</b>	4.021	4.329	7.210	<b>15</b>	4.253	4.704	6.209	<b>25</b>	3.911	4.452	94.702
<b>6</b>	4.196	4.598	7.175	<b>16</b>	3.741	4.082	5.576	<b>26</b>	4.871	5.313	30.164
<b>7</b>	5.394	5.849	8.507	<b>17</b>	4.044	4.484	9.589	<b>27</b>	3.164	3.479	9.874
<b>8</b>	3.383	3.779	5.371	<b>18</b>	6.955	7.701	198.502	<b>28</b>	4.183	4.660	10.268
<b>9</b>	2.225	2.485	3.483	<b>19</b>	6.430	7.240	46.005	<b>29</b>	3.499	3.796	6.438
<b>10</b>	2.389	2.679	4.799	<b>20</b>	4.178	4.635	19.512	<b>30</b>	4.149	4.505	6.639

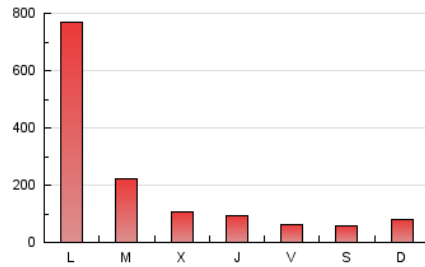
## 4. Gráficas (Nacional)

### 4.1 Por día de la semana (promedio)

N. únicos / Visitas (x 100)

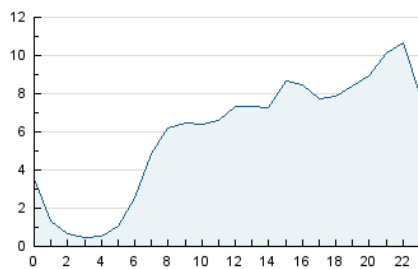


Páginas (x 100)

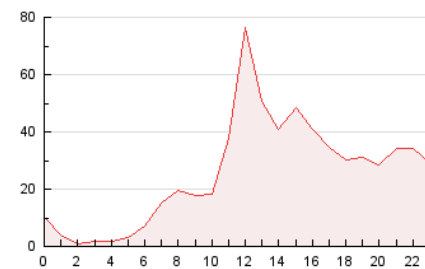


### 4.2 Por franja horaria (promedio)

Visitas\_ (x 1000)

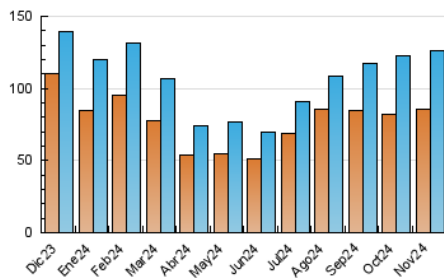


Páginas (x 1000)

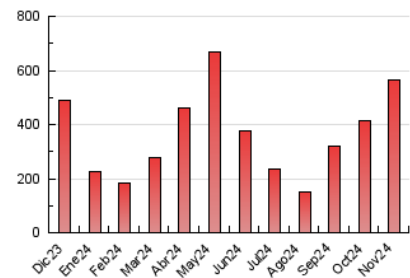


### 4.3 Por meses

N. únicos / Visitas (x 1000)



Páginas (x 1000)



## 5. Observaciones

Este Medio Electrónico de Comunicación ha sido medido por la herramienta Google Analytics de Google (GA4).

## 6. Definiciones básicas (Para más información ver Normas Técnicas para el Control de los Medios Electrónicos de Comunicación)

### Página Vista:

Conjunto de ficheros enviado a un usuario como resultado de una petición del mismo recibida por el servidor. Cuando la página está formada por varios marcos (frames), el conjunto de los mismos tendrá, a efectos de cómputo, la consideración de una página unitaria.

### Visita:

Una secuencia ininterrumpida de páginas servidas a un usuario válido. Si dicho usuario no realiza peticiones de páginas en un periodo de tiempo (30 min) la siguiente petición constituirá el inicio de una nueva visita.

### Navegador Único:

Total de combinaciones únicas de una dirección IP y un identificador adicional. Los medios pueden utilizar cookies o el Identificador de Alta de registro.

### Duración Página Vista:

Tiempo acumulado en segundos de todas las páginas vistas (en visitas de dos o más páginas vistas), dividido por el número total de páginas vistas.

### Duración Visita:

Tiempo en segundos de todas las visitas de dos o más páginas vistas, dividido por el número total de visitas de dos o más páginas vistas.

### Tráfico nacional:

Audiencia/difusión correspondiente a España medida en base a los datos de las direcciones IP registradas por el sistema de medición.

## 7. Opinión

De OJDinteractiva, la división de INFORMACIÓN Y CONTROL DE PUBLICACIONES S.A.:

Hemos examinado la información facilitada por el editor del medio electrónico para el periodo que comprende la presente certificación.

Nuestro examen se ha realizado de acuerdo con las normas y procedimientos establecidos en las Normas Técnicas para el Control de los Medios Electrónicos de Comunicación.

En nuestra opinión, la presente acta presenta razonablemente la difusión/audiencia registrada por este medio electrónico.

### ADVERTENCIA:

El trabajo de OJDinteractiva, la división de INFORMACIÓN Y CONTROL DE PUBLICACIONES S.A (INTROL) se limita a la realización de pruebas para la revisión de los datos de recuento suministrados por el editor con la finalidad de expresar una opinión sobre la razonabilidad de dichos datos de acuerdo con las Normas Técnicas para el control de los MEC.

Por tanto, INTROL no acepta responsabilidad alguna por las inexactitudes o errores que puedan existir en los datos de recuento. Tampoco acepta ninguna responsabilidad por la falsedad en los datos de recuento recibidos del editor, ni por otros datos de medición que no están incluidos en el análisis.

Diciembre - 2024

OJDinteractiva