



INFORMACION Y CONTROL DE PUBLICACIONES, S.A.

Velázquez, 46, 1º Drcha - Tel. 91 435 00 32 Fax 91 435 96 05 - 28001 - MADRID
Av. Diagonal 497, 5a planta - Tel 93 439 24 18 Fax 93 419 25 34 - 08029 - BARCELONA

Título: SPORTLIFE.ES
URL Primaria: https://www.sportlife.es
Editor: Sport Life Ibérica, S.A.
Domicilio: Calle Nestares nº 20
Ciudad: 28045 MADRID
Teléfono:
Fax:
E-mail:
Clasificación: Noticias e Información
Sub-Clasificación: Noticias deportivas y actualidad



1. Cifras totales y promedios (Nacional e Internacional)

MES - AÑO	NAVEGADORES UNICOS	VISITAS	PAGINAS
Enero - 2024	421.144	497.986	591.293
PROMEDIO DIARIO	15.054	16.064	19.074
PROMEDIO LUNES-VIERNES	16.086	17.175	20.415
PROMEDIO SABADO-DOMINGO	12.090	12.870	15.218
PAGINAS / VISITAS	1,19		
DURACION MEDIA VISITAS	0:01:08		
TIEMPO INTERACCIÓN MEDIO	0:00:29		

2. Secciones (Nacional e Internacional)

	PAGINAS	%
HOME	17.513	2.96 %
RESTO	573.780	97.04 %

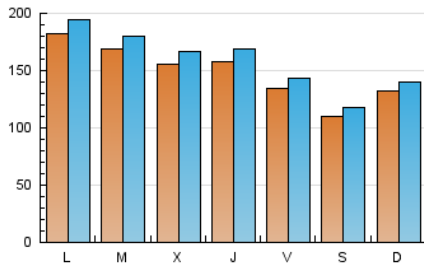
3. Por día del mes (Nacional e Internacional)

Día	N. únicos	Visitas	Páginas	Día	N. únicos	Visitas	Páginas	Día	N. únicos	Visitas	Páginas
1	31.028	32.503	37.231	11	15.439	16.454	20.020	21	13.146	14.015	16.761
2	22.183	22.921	28.040	12	13.361	14.030	18.918	22	17.774	19.032	21.978
3	21.589	22.733	26.881	13	12.159	12.745	15.173	23	14.695	16.044	18.633
4	17.729	18.916	22.334	14	12.891	13.741	16.270	24	13.778	15.286	18.129
5	14.789	15.682	18.231	15	14.350	15.549	18.731	25	17.192	18.267	21.470
6	11.889	12.770	14.787	16	14.258	15.553	18.773	26	13.416	14.389	16.512
7	14.216	15.022	17.615	17	12.984	14.307	16.880	27	9.797	10.464	12.629
8	15.342	16.449	19.579	18	12.906	13.828	16.560	28	12.415	13.104	15.463
9	21.347	23.041	27.045	19	12.322	13.063	15.545	29	12.398	13.603	15.916
10	16.870	17.933	21.220	20	10.208	11.101	13.048	30	11.885	12.603	15.355
								31	12.333	12.838	15.566

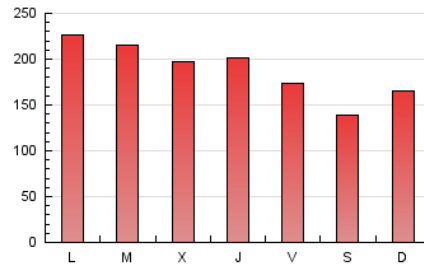
4. Gráficas (Nacional e Internacional)

4.1 Por día de la semana (promedio)

N. únicos / Visitas (x 100)



Páginas (x 100)

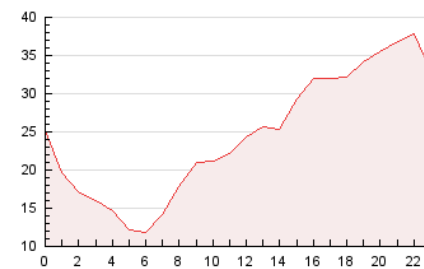


4.2 Por franja horaria (promedio)

Visitas_ (x 1000)

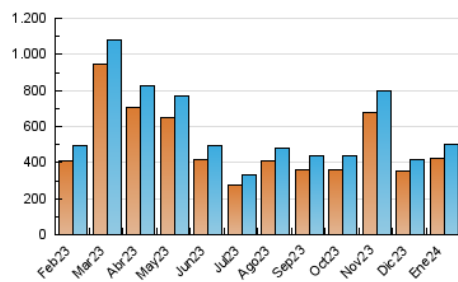


Páginas (x 1000)

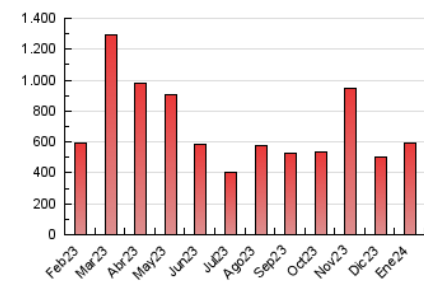


4.3 Por meses

N. únicos / Visitas (x 1000)



Páginas (x 1000)





INFORMACION Y CONTROL DE PUBLICACIONES, S.A.

Velázquez, 46, 1ª Drcha - Tel. 91 435 00 32 Fax 91 435 96 05 - 28001 - MADRID
Av. Diagonal 497, 5a planta - Tel 93 439 24 18 Fax 93 419 25 34 - 08029 - BARCELONA

Anexo - Tráfico Nacional

Título: SPORTLIFE.ES
URL Primaria: https://www.sportlife.es
Editor: Sport Life Ibérica, S.A.
Domicilio: Calle Nestares nº 20
Ciudad: 28045 MADRID
Teléfono:
Fax:
E-mail:
Clasificación: Noticias e Información
Sub-Clasificación: Noticias deportivas y actualidad



1. Cifras totales y promedios (Nacional)

MES - AÑO	NAVEGADORES UNICOS	VISITAS	PAGINAS
Enero - 2024	239.788	295.573	355.211
PROMEDIO DIARIO	8.844	9.535	11.458
PROMEDIO LUNES-VIERNES	9.262	9.987	12.032
PROMEDIO SABADO-DOMINGO	7.642	8.234	9.810
PAGINAS / VISITAS	1,20		
DURACION MEDIA VISITAS	0:01:10		
TIEMPO INTERACCIÓN MEDIO	0:00:30		

2. Secciones (Nacional)

	PAGINAS	%
HOME	15.294	4.31 %
RESTO	339.917	95.69 %

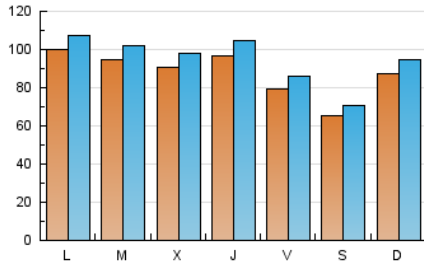
3. Por día del mes (Nacional)

Día	N. únicos	Visitas	Páginas	Día	N. únicos	Visitas	Páginas	Día	N. únicos	Visitas	Páginas
1	11.887	12.504	14.633	11	9.361	10.116	12.069	21	9.192	10.046	11.905
2	8.796	9.354	11.826	12	7.633	8.202	9.969	22	12.734	13.518	15.901
3	11.598	12.266	14.895	13	7.478	8.008	9.475	23	9.312	10.397	12.258
4	10.740	11.587	13.776	14	8.246	8.886	10.715	24	8.661	9.541	11.835
5	8.726	9.411	11.053	15	9.066	10.042	12.202	25	10.694	11.513	13.670
6	6.843	7.394	8.599	16	8.499	9.354	11.612	26	7.648	8.479	9.602
7	9.315	9.993	11.759	17	7.717	8.288	10.294	27	5.605	6.015	7.463
8	8.964	9.697	11.722	18	7.933	8.521	10.560	28	8.186	8.809	10.359
9	13.995	14.736	17.661	19	7.755	8.412	10.002	29	7.370	7.936	9.792
10	10.070	10.973	12.979	20	6.270	6.721	8.203	30	6.664	7.066	9.070
								31	7.204	7.788	9.352

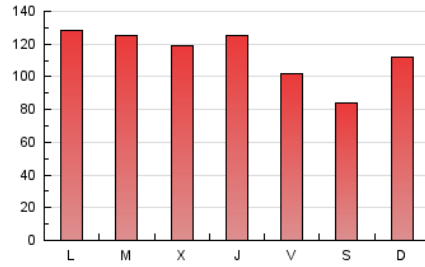
4. Gráficas (Nacional)

4.1 Por día de la semana (promedio)

N. únicos / Visitas (x 100)



Páginas (x 100)

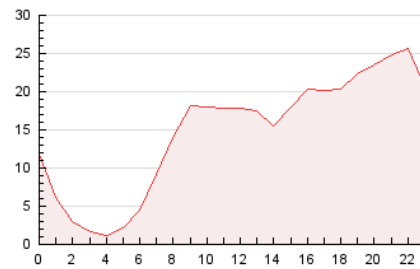


4.2 Por franja horaria (promedio)

Visitas_ (x 1000)

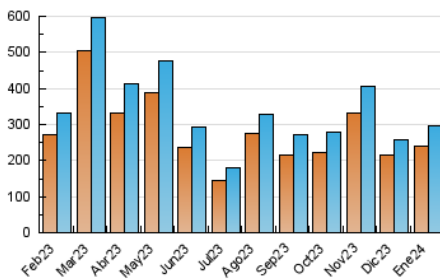


Páginas (x 1000)

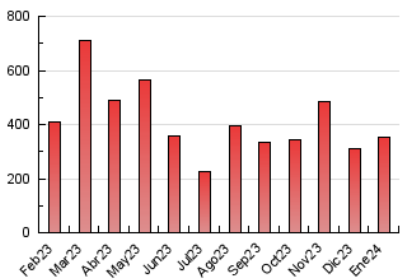


4.3 Por meses

N. únicos / Visitas (x 1000)



Páginas (x 1000)



5. Observaciones

Este Medio Electrónico de Comunicación ha sido medido por la herramienta Google Analytics de Google (GA4)

6. Definiciones básicas (Para más información ver Normas Técnicas para el Control de los Medios Electrónicos de Comunicación)

Página Vista:

Conjunto de ficheros enviado a un usuario como resultado de una petición del mismo recibida por el servidor. Cuando la página está formada por varios marcos (frames), el conjunto de los mismos tendrá, a efectos de cómputo, la consideración de una página unitaria.

Visita:

Una secuencia ininterrumpida de páginas servidas a un usuario válido. Si dicho usuario no realiza peticiones de páginas en un periodo de tiempo (30 min) la siguiente petición constituirá el inicio de una nueva visita.

Navegador Único:

Total de combinaciones únicas de una dirección IP y un identificador adicional. Los medios pueden utilizar cookies o el Identificador de Alta de registro.

Duración Página Vista:

Tiempo acumulado en segundos de todas las páginas vistas (en visitas de dos o más páginas vistas), dividido por el número total de páginas vistas.

Duración Visita:

Tiempo en segundos de todas las visitas de dos o más páginas vistas, dividido por el número total de visitas de dos o más páginas vistas.

Tráfico nacional:

Audiencia/difusión correspondiente a España medida en base a los datos de las direcciones IP registradas por el sistema de medición.

7. Opinión

De OJDinteractiva, la división de INFORMACIÓN Y CONTROL DE PUBLICACIONES S.A.:

Hemos examinado la información facilitada por el editor del medio electrónico para el periodo que comprende la presente certificación.

Nuestro examen se ha realizado de acuerdo con las normas y procedimientos establecidos en las Normas Técnicas para el Control de los Medios Electrónicos de Comunicación.

En nuestra opinión, la presente acta presenta razonablemente la difusión/audiencia registrada por este medio electrónico.

ADVERTENCIA:

El trabajo de OJDinteractiva, la división de INFORMACIÓN Y CONTROL DE PUBLICACIONES S.A (INTROL) se limita a la realización de pruebas para la revisión de los datos de recuento suministrados por el editor con la finalidad de expresar una opinión sobre la razonabilidad de dichos datos de acuerdo con las Normas Técnicas para el control de los MEC.

Por tanto, INTROL no acepta responsabilidad alguna por las inexactitudes o errores que puedan existir en los datos de recuento. Tampoco acepta ninguna responsabilidad por la falsedad en los datos de recuento recibidos del editor, ni por otros datos de medición que no están incluidos en el análisis.

Febrero - 2024

OJDinteractiva