



INFORMACION Y CONTROL DE PUBLICACIONES, S.A.

Velázquez, 46, 1º Drcha - Tel. 91 435 00 32 Fax 91 435 96 05 - 28001 - MADRID
Av. Diagonal 497, 5a planta - Tel 93 439 24 18 Fax 93 419 25 34 - 08029 - BARCELONA

Título: SPORTLIFE.ES
URL Primaria: https://www.sportlife.es
Editor: Sport Life Ibérica, S.A.
Domicilio: Calle Nestares nº 20
Ciudad: 28045 MADRID
Teléfono:
Fax:
E-mail:
Clasificación: Noticias e Información
Sub-Clasificación: Noticias deportivas y actualidad



1. Cifras totales y promedios (Nacional e Internacional)

MES - AÑO	NAVEGADORES UNICOS	VISITAS	PAGINAS
Mayo - 2024	250.663	300.508	386.696
PROMEDIO DIARIO	8.922	9.694	12.474
PROMEDIO LUNES-VIERNES	9.486	10.317	13.245
PROMEDIO SABADO-DOMINGO	7.301	7.903	10.258
PAGINAS / VISITAS	1,29		
DURACION MEDIA VISITAS	0:01:28		
TIEMPO INTERACCIÓN MEDIO	0:00:31		

2. Secciones (Nacional e Internacional)

	PAGINAS	%
HOME	15.893	4.11 %
RESTO	370.803	95.89 %

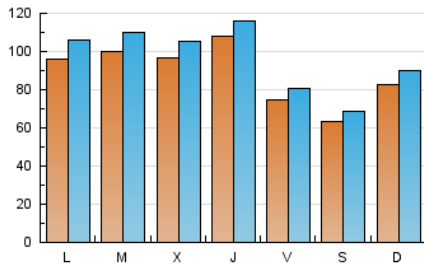
3. Por día del mes (Nacional e Internacional)

Día	N. únicos	Visitas	Páginas	Día	N. únicos	Visitas	Páginas	Día	N. únicos	Visitas	Páginas
1	8.410	9.076	11.630	11	6.616	7.151	8.323	21	8.697	9.506	11.704
2	9.065	9.863	12.608	12	12.327	13.525	18.554	22	8.408	9.195	11.308
3	8.178	8.649	10.981	13	12.435	13.873	22.182	23	7.808	8.437	10.297
4	7.187	7.724	9.293	14	12.912	14.666	22.921	24	6.617	7.005	8.487
5	7.348	7.984	10.225	15	8.580	9.302	12.123	25	5.414	5.867	7.155
6	8.583	9.446	11.951	16	7.765	8.679	11.036	26	6.953	7.427	11.616
7	9.457	10.134	13.118	17	6.730	7.382	9.258	27	8.074	8.809	11.135
8	9.491	10.564	13.041	18	6.012	6.604	8.319	28	8.924	9.782	11.955
9	13.544	14.161	17.216	19	6.553	6.939	8.577	29	13.459	14.511	17.707
10	9.078	9.978	11.815	20	9.418	10.262	12.350	30	15.877	16.737	20.483
								31	6.670	7.270	9.328

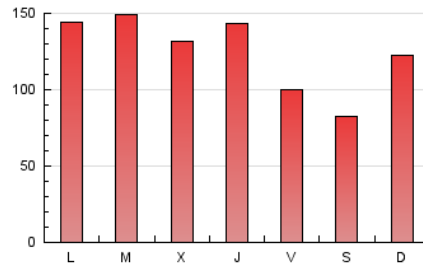
4. Gráficas (Nacional e Internacional)

4.1 Por día de la semana (promedio)

N. únicos / Visitas (x 100)



Páginas (x 100)

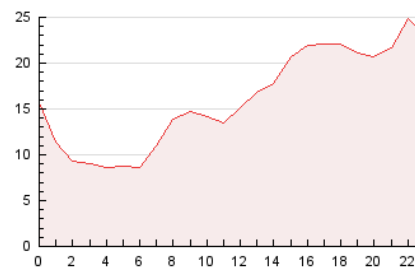


4.2 Por franja horaria (promedio)

Visitas_ (x 1000)

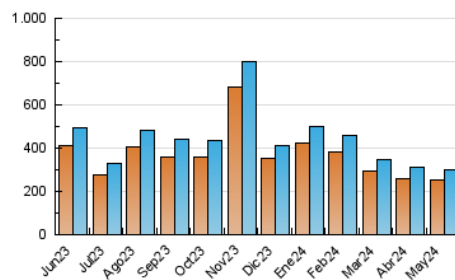


Páginas (x 1000)

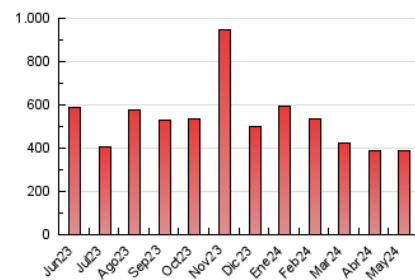


4.3 Por meses

N. únicos / Visitas (x 1000)



Páginas (x 1000)





INFORMACION Y CONTROL DE PUBLICACIONES, S.A.

Velázquez, 46, 1ª Drcha - Tel. 91 435 00 32 Fax 91 435 96 05 - 28001 - MADRID
Av. Diagonal 497, 5a planta - Tel 93 439 24 18 Fax 93 419 25 34 - 08029 - BARCELONA

Anexo - Tráfico Nacional

Título: SPORTLIFE.ES
URL Primaria: https://www.sportlife.es
Editor: Sport Life Ibérica, S.A.
Domicilio: Calle Nestares nº 20
Ciudad: 28045 MADRID
Teléfono:
Fax:
E-mail:
Clasificación: Noticias e Información
Sub-Clasificación: Noticias deportivas y actualidad



1. Cifras totales y promedios (Nacional)

MES - AÑO	NAVEGADORES UNICOS	VISITAS	PAGINAS
Mayo - 2024	146.006	182.235	245.851
PROMEDIO DIARIO	5.363	5.879	7.931
PROMEDIO LUNES-VIERNES	5.548	6.091	8.279
PROMEDIO SABADO-DOMINGO	4.829	5.267	6.930
PAGINAS / VISITAS	1,35		
DURACION MEDIA VISITAS	0:01:36		
TIEMPO INTERACCIÓN MEDIO	0:00:34		

2. Secciones (Nacional)

	PAGINAS	%
HOME	13.798	5.61 %
RESTO	232.053	94.39 %

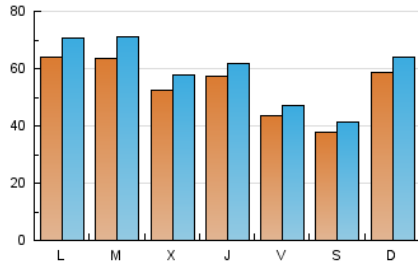
3. Por día del mes (Nacional)

Día	N. únicos	Visitas	Páginas	Día	N. únicos	Visitas	Páginas	Día	N. únicos	Visitas	Páginas
1	5.347	5.823	7.770	11	3.989	4.334	5.234	21	4.966	5.382	7.090
2	5.623	6.140	7.967	12	9.930	10.998	15.591	22	4.906	5.371	6.962
3	4.974	5.290	6.924	13	9.445	10.555	18.331	23	4.533	4.928	6.130
4	4.517	4.952	5.922	14	9.439	10.965	18.507	24	3.675	3.928	4.892
5	4.938	5.252	7.191	15	5.406	5.973	8.233	25	3.125	3.427	4.336
6	5.285	5.937	7.715	16	4.716	5.237	7.085	26	4.495	4.928	6.326
7	5.829	6.345	8.540	17	3.864	4.305	5.647	27	5.097	5.503	7.266
8	5.836	6.497	8.346	18	3.544	3.857	5.267	28	5.199	5.779	7.260
9	9.701	10.132	12.361	19	4.096	4.386	5.573	29	4.637	5.151	6.784
10	5.718	6.164	7.690	20	5.804	6.313	7.770	30	4.103	4.508	5.929
								31	3.502	3.875	5.212

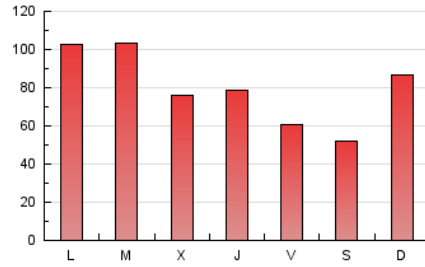
4. Gráficas (Nacional)

4.1 Por día de la semana (promedio)

N. únicos / Visitas (x 100)

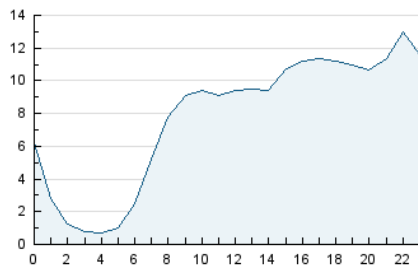


Páginas (x 100)

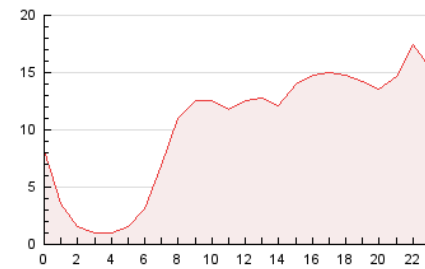


4.2 Por franja horaria (promedio)

Visitas_ (x 1000)

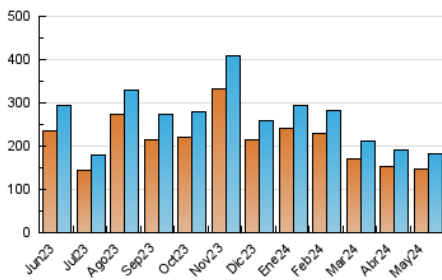


Páginas (x 1000)

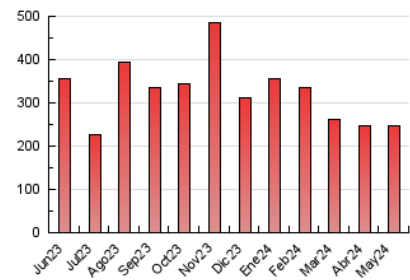


4.3 Por meses

N. únicos / Visitas (x 1000)



Páginas (x 1000)



5. Observaciones

Este Medio Electrónico de Comunicación ha sido medido por la herramienta Google Analytics de Google (GA4)

6. Definiciones básicas (Para más información ver Normas Técnicas para el Control de los Medios Electrónicos de Comunicación)

Página Vista:

Conjunto de ficheros enviado a un usuario como resultado de una petición del mismo recibida por el servidor. Cuando la página está formada por varios marcos (frames), el conjunto de los mismos tendrá, a efectos de cómputo, la consideración de una página unitaria.

Visita:

Una secuencia ininterrumpida de páginas servidas a un usuario válido. Si dicho usuario no realiza peticiones de páginas en un periodo de tiempo (30 min) la siguiente petición constituirá el inicio de una nueva visita.

Navegador Único:

Total de combinaciones únicas de una dirección IP y un identificador adicional. Los medios pueden utilizar cookies o el Identificador de Alta de registro.

Duración Página Vista:

Tiempo acumulado en segundos de todas las páginas vistas (en visitas de dos o más páginas vistas), dividido por el número total de páginas vistas.

Duración Visita:

Tiempo en segundos de todas las visitas de dos o más páginas vistas, dividido por el número total de visitas de dos o más páginas vistas.

Tráfico nacional:

Audiencia/difusión correspondiente a España medida en base a los datos de las direcciones IP registradas por el sistema de medición.

7. Opinión

De OJDinteractiva, la división de INFORMACIÓN Y CONTROL DE PUBLICACIONES S.A.:

Hemos examinado la información facilitada por el editor del medio electrónico para el periodo que comprende la presente certificación.

Nuestro examen se ha realizado de acuerdo con las normas y procedimientos establecidos en las Normas Técnicas para el Control de los Medios Electrónicos de Comunicación.

En nuestra opinión, la presente acta presenta razonablemente la difusión/audiencia registrada por este medio electrónico.

ADVERTENCIA:

El trabajo de OJDinteractiva, la división de INFORMACIÓN Y CONTROL DE PUBLICACIONES S.A (INTROL) se limita a la realización de pruebas para la revisión de los datos de recuento suministrados por el editor con la finalidad de expresar una opinión sobre la razonabilidad de dichos datos de acuerdo con las Normas Técnicas para el control de los MEC.

Por tanto, INTROL no acepta responsabilidad alguna por las inexactitudes o errores que puedan existir en los datos de recuento. Tampoco acepta ninguna responsabilidad por la falsedad en los datos de recuento recibidos del editor, ni por otros datos de medición que no están incluidos en el análisis.

Junio - 2024

OJDinteractiva