



INFORMACION Y CONTROL DE PUBLICACIONES, S.A.

Velázquez, 46, 1º Drcha - Tel. 91 435 00 32 Fax 91 435 96 05 - 28001 - MADRID
Av. Diagonal 497, 5a planta - Tel 93 439 24 18 Fax 93 419 25 34 - 08029 - BARCELONA

Título: SPORTLIFE.ES
URL Primaria: https://www.sportlife.es
Editor: Sport Life Ibérica, S.A.
Domicilio: Calle Nestares nº 20
Ciudad: 28045 MADRID
Teléfono:
Fax:
E-mail:
Clasificación: Noticias e Información
Sub-Clasificación: Noticias deportivas y actualidad



1. Cifras totales y promedios (Nacional e Internacional)

MES - AÑO	NAVEGADORES UNICOS	VISITAS	PAGINAS
Noviembre - 2023	679.673	800.143	949.609
PROMEDIO DIARIO	25.327	26.671	31.654
PROMEDIO LUNES-VIERNES	27.064	28.468	33.692
PROMEDIO SABADO-DOMINGO	20.550	21.730	26.048
PAGINAS / VISITAS	1,19		
DURACION MEDIA VISITAS	0:00:59		
TIEMPO INTERACCIÓN MEDIO	0:00:21		

2. Secciones (Nacional e Internacional)

	PAGINAS	%
HOME	17.812	1.88 %
RESTO	931.797	98.12 %

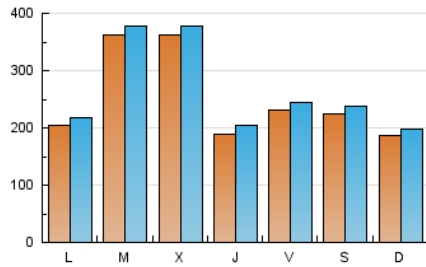
3. Por día del mes (Nacional e Internacional)

Día	N. únicos	Visitas	Páginas	Día	N. únicos	Visitas	Páginas	Día	N. únicos	Visitas	Páginas
1	42.308	44.688	50.772	11	49.166	52.122	58.446	21	59.661	62.289	72.311
2	15.658	16.915	20.614	12	30.861	31.468	38.765	22	55.443	56.411	68.384
3	15.330	16.069	19.969	13	22.989	23.922	30.350	23	24.312	26.052	30.845
4	13.883	14.942	18.986	14	17.030	18.526	22.487	24	16.998	18.119	22.309
5	15.599	16.740	20.516	15	14.834	16.066	19.103	25	13.221	13.839	17.392
6	19.215	20.363	24.364	16	13.548	14.891	17.763	26	14.856	16.113	19.972
7	34.756	35.913	41.604	17	15.110	16.570	19.456	27	19.048	20.230	24.356
8	35.216	36.913	42.967	18	13.344	14.136	16.907	28	33.225	34.168	40.179
9	26.192	27.687	32.257	19	13.473	14.481	17.399	29	33.860	35.101	41.800
10	44.646	46.645	53.551	20	20.737	22.441	25.982	30	15.288	16.323	19.803

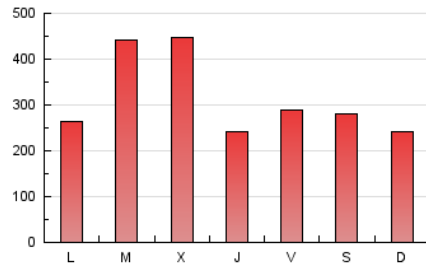
4. Gráficas (Nacional e Internacional)

4.1 Por día de la semana (promedio)

N. únicos / Visitas (x 100)



Páginas (x 100)



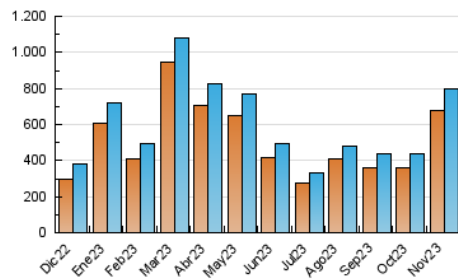
4.2 Por franja horaria (promedio)

Visitas_ (x 1000)

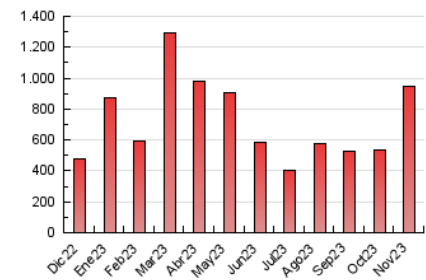
Páginas (x 1000)

4.3 Por meses

N. únicos / Visitas (x 1000)



Páginas (x 1000)





INFORMACION Y CONTROL DE PUBLICACIONES, S.A.

Velázquez, 46, 1ª Drcha - Tel. 91 435 00 32 Fax 91 435 96 05 - 28001 - MADRID
Av. Diagonal 497, 5a planta - Tel 93 439 24 18 Fax 93 419 25 34 - 08029 - BARCELONA

Anexo - Tráfico Nacional

Título: SPORTLIFE.ES
URL Primaria: https://www.sportlife.es
Editor: Sport Life Ibérica, S.A.
Domicilio: Calle Nestares nº 20
Ciudad: 28045 MADRID
Teléfono:
Fax:
E-mail:
Clasificación: Noticias e Información
Sub-Clasificación: Noticias deportivas y actualidad



1. Cifras totales y promedios (Nacional)

MES - AÑO	NAVEGADORES UNICOS	VISITAS	PAGINAS
Noviembre - 2023	332.099	407.374	484.744
PROMEDIO DIARIO	12.782	13.579	16.158
PROMEDIO LUNES-VIERNES	13.446	14.278	16.852
PROMEDIO SABADO-DOMINGO	10.959	11.657	14.249
PAGINAS / VISITAS	1,19		
DURACION MEDIA VISITAS	0:01:07		
TIEMPO INTERACCIÓN MEDIO	0:00:24		

2. Secciones (Nacional)

	PAGINAS	%
HOME	15.420	3.18 %
RESTO	469.324	96.82 %

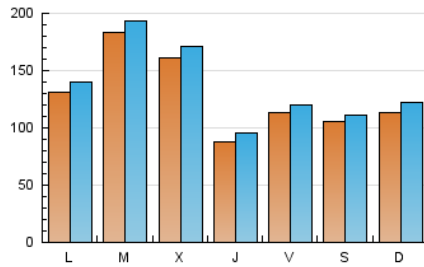
3. Por día del mes (Nacional)

Día	N. únicos	Visitas	Páginas	Día	N. únicos	Visitas	Páginas	Día	N. únicos	Visitas	Páginas
1	34.023	35.340	40.347	11	17.766	18.553	21.528	21	29.045	29.947	34.040
2	10.596	11.529	13.827	12	18.798	19.864	24.610	22	16.147	16.740	19.204
3	9.627	10.176	12.663	13	14.877	15.474	20.398	23	7.781	8.430	9.789
4	9.400	9.975	13.060	14	9.602	10.588	13.257	24	6.050	6.678	8.030
5	9.717	10.402	13.039	15	8.592	9.374	11.388	25	5.797	6.276	7.781
6	12.360	13.400	15.800	16	7.863	8.679	10.566	26	7.363	8.035	9.738
7	19.899	21.269	24.103	17	10.558	11.350	13.492	27	11.497	12.516	14.612
8	11.668	12.777	14.991	18	9.246	9.769	11.712	28	14.991	15.448	17.703
9	11.357	12.196	14.464	19	9.584	10.384	12.525	29	10.328	11.147	13.363
10	19.172	19.631	23.165	20	13.659	14.719	17.048	30	6.110	6.708	8.501

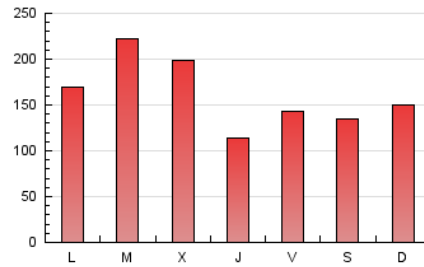
4. Gráficas (Nacional)

4.1 Por día de la semana (promedio)

N. únicos / Visitas (x 100)



Páginas (x 100)



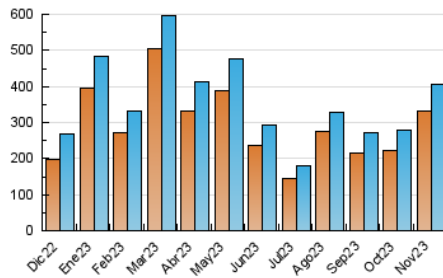
4.2 Por franja horaria (promedio)

Visitas_ (x 1000)

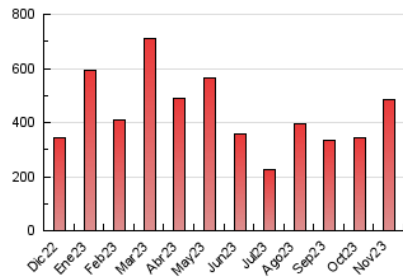
Páginas (x 1000)

4.3 Por meses

N. únicos / Visitas (x 1000)



Páginas (x 1000)



5. Observaciones

Este Medio Electrónico de Comunicación ha sido medido por la herramienta Google Analytics de Google (GA4)

6. Definiciones básicas (Para más información ver Normas Técnicas para el Control de los Medios Electrónicos de Comunicación)

Página Vista:

Conjunto de ficheros enviado a un usuario como resultado de una petición del mismo recibida por el servidor. Cuando la página está formada por varios marcos (frames), el conjunto de los mismos tendrá, a efectos de cómputo, la consideración de una página unitaria.

Visita:

Una secuencia ininterrumpida de páginas servidas a un usuario válido. Si dicho usuario no realiza peticiones de páginas en un periodo de tiempo (30 min) la siguiente petición constituirá el inicio de una nueva visita.

Navegador Único:

Total de combinaciones únicas de una dirección IP y un identificador adicional. Los medios pueden utilizar cookies o el Identificador de Alta de registro.

Duración Página Vista:

Tiempo acumulado en segundos de todas las páginas vistas (en visitas de dos o más páginas vistas), dividido por el número total de páginas vistas.

Duración Visita:

Tiempo en segundos de todas las visitas de dos o más páginas vistas, dividido por el número total de visitas de dos o más páginas vistas.

Tráfico nacional:

Audiencia/difusión correspondiente a España medida en base a los datos de las direcciones IP registradas por el sistema de medición.

7. Opinión

De OJDinteractiva, la división de INFORMACIÓN Y CONTROL DE PUBLICACIONES S.A.:

Hemos examinado la información facilitada por el editor del medio electrónico para el periodo que comprende la presente certificación.

Nuestro examen se ha realizado de acuerdo con las normas y procedimientos establecidos en las Normas Técnicas para el Control de los Medios Electrónicos de Comunicación.

En nuestra opinión, la presente acta presenta razonablemente la difusión/audiencia registrada por este medio electrónico.

ADVERTENCIA:

El trabajo de OJDinteractiva, la división de INFORMACIÓN Y CONTROL DE PUBLICACIONES S.A (INTROL) se limita a la realización de pruebas para la revisión de los datos de recuento suministrados por el editor con la finalidad de expresar una opinión sobre la razonabilidad de dichos datos de acuerdo con las Normas Técnicas para el control de los MEC.

Por tanto, INTROL no acepta responsabilidad alguna por las inexactitudes o errores que puedan existir en los datos de recuento. Tampoco acepta ninguna responsabilidad por la falsedad en los datos de recuento recibidos del editor, ni por otros datos de medición que no están incluidos en el análisis.

Diciembre - 2023

OJDinteractiva