



INFORMACION Y CONTROL DE PUBLICACIONES, S.A.

Velázquez, 46, 1º Drcha - Tel. 91 435 00 32 Fax 91 435 96 05 - 28001 - MADRID
Av. Diagonal 497, 5a planta - Tel 93 439 24 18 Fax 93 419 25 34 - 08029 - BARCELONA

Título: TRAILRUN.ES
URL Primaria: https://www.trailrun.es
Editor: Sport Life Ibérica, S.A.
Domicilio: Calle Nestares nº 20
Ciudad: 28045 MADRID
Teléfono:
Fax:
E-mail:
Clasificación: Noticias e Información
Sub-Clasificación: Noticias deportivas y actualidad

1. Cifras totales y promedios (Nacional e Internacional)

MES - AÑO	NAVEGADORES UNICOS	VISITAS	PAGINAS
Enero - 2025	24.722	31.495	40.237
PROMEDIO DIARIO	936	1.004	1.298
PROMEDIO LUNES-VIERNES	807	877	1.179
PROMEDIO SABADO-DOMINGO	1.306	1.369	1.641
PAGINAS / VISITAS	1,29		
DURACION MEDIA VISITAS	0:01:07		
TIEMPO INTERACCIÓN MEDIO	0:00:25		

2. Secciones (Nacional e Internacional)

	PAGINAS	%
HOME	4.690	11.66 %
RESTO	35.547	88.34 %

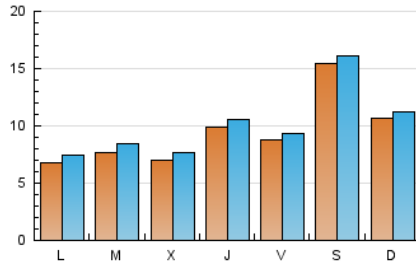
3. Por día del mes (Nacional e Internacional)

Día	N. únicos	Visitas	Páginas	Día	N. únicos	Visitas	Páginas	Día	N. únicos	Visitas	Páginas
1	334	380	633	11	679	712	945	21	548	617	874
2	504	565	860	12	666	715	884	22	489	545	770
3	830	899	1.192	13	697	768	1.124	23	440	484	645
4	596	669	1.021	14	1.424	1.543	2.093	24	488	531	773
5	497	549	720	15	1.446	1.567	1.964	25	4.191	4.311	4.640
6	505	553	802	16	843	916	1.240	26	2.365	2.453	2.841
7	457	520	761	17	733	803	1.002	27	783	863	1.252
8	683	762	1.105	18	717	767	1.008	28	635	688	965
9	700	761	988	19	734	774	1.066	29	523	584	846
10	738	796	1.060	20	735	792	1.051	30	2.458	2.576	3.138
								31	1.577	1.650	1.974

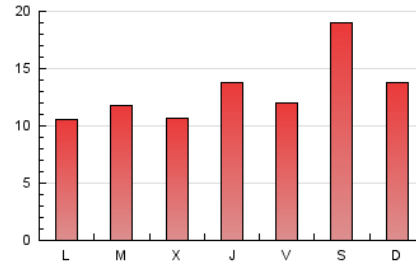
4. Gráficas (Nacional e Internacional)

4.1 Por día de la semana (promedio)

N. únicos / Visitas (x 100)



Páginas (x 100)

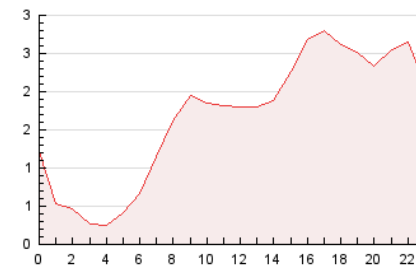


4.2 Por franja horaria (promedio)

Visitas_ (x 1000)

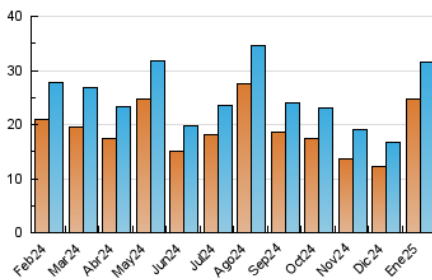


Páginas (x 1000)

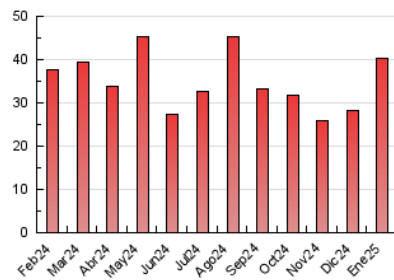


4.3 Por meses

N. únicos / Visitas (x 1000)



Páginas (x 1000)





INFORMACION Y CONTROL DE PUBLICACIONES, S.A.

Velázquez, 46, 1ª Drcha - Tel. 91 435 00 32 Fax 91 435 96 05 - 28001 - MADRID
Av. Diagonal 497, 5a planta - Tel 93 439 24 18 Fax 93 419 25 34 - 08029 - BARCELONA

Anexo - Tráfico Nacional

Título: TRAILRUN.ES
URL Primaria: https://www.trailrun.es
Editor: Sport Life Ibérica, S.A.
Domicilio: Calle Nestares nº 20
Ciudad: 28045 MADRID
Teléfono:
Fax:
E-mail:
Clasificación: Noticias e Información
Sub-Clasificación: Noticias deportivas y actualidad

1. Cifras totales y promedios (Nacional)

MES - AÑO	NAVEGADORES UNICOS	VISITAS	PAGINAS
Enero - 2025	22.176	28.428	36.321
PROMEDIO DIARIO	845	905	1.172
PROMEDIO LUNES-VIERNES	714	775	1.048
PROMEDIO SABADO-DOMINGO	1.221	1.277	1.527
PAGINAS / VISITAS	1,30		
DURACION MEDIA VISITAS	0:01:06		
TIEMPO INTERACCIÓN MEDIO	0:00:25		

2. Secciones (Nacional)

	PAGINAS	%
HOME	4.285	11.80 %
RESTO	32.036	88.20 %

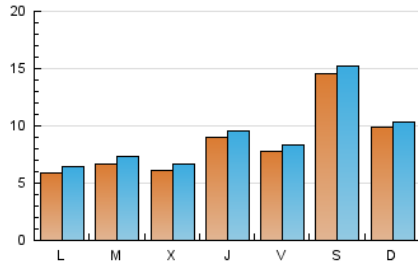
3. Por día del mes (Nacional)

Día	N. únicos	Visitas	Páginas	Día	N. únicos	Visitas	Páginas	Día	N. únicos	Visitas	Páginas
1	286	323	512	11	615	647	853	21	443	499	713
2	447	497	774	12	586	626	778	22	411	459	633
3	745	807	1.078	13	614	682	1.023	23	372	411	563
4	524	589	917	14	1.284	1.392	1.885	24	400	440	658
5	436	482	635	15	1.286	1.391	1.770	25	4.048	4.153	4.476
6	432	475	700	16	722	786	1.055	26	2.240	2.322	2.663
7	396	451	672	17	638	700	884	27	678	746	1.113
8	605	674	1.005	18	643	684	908	28	536	581	837
9	621	675	875	19	674	712	987	29	448	501	756
10	664	717	917	20	629	681	916	30	2.321	2.424	2.951
								31	1.453	1.516	1.814

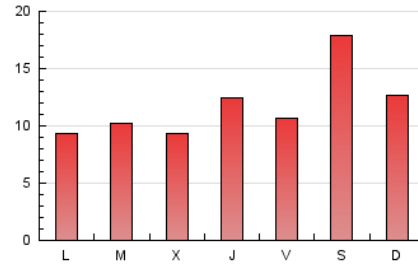
4. Gráficas (Nacional)

4.1 Por día de la semana (promedio)

N. únicos / Visitas (x 100)

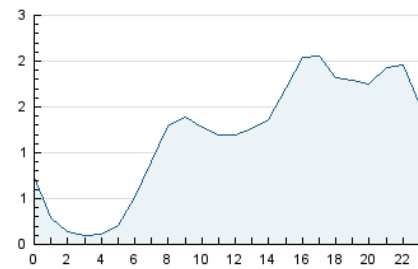


Páginas (x 100)

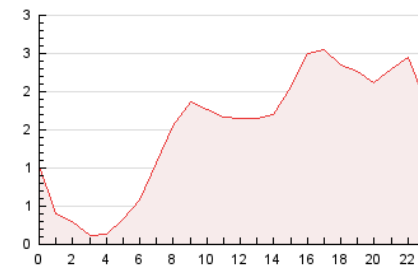


4.2 Por franja horaria (promedio)

Visitas_ (x 1000)

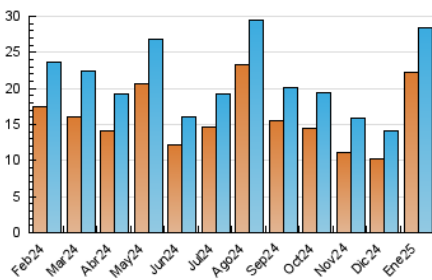


Páginas (x 1000)

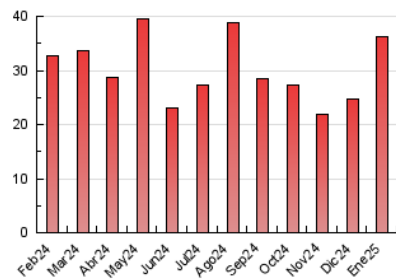


4.3 Por meses

N. únicos / Visitas (x 1000)



Páginas (x 1000)



5. Observaciones

Este Medio Electrónico de Comunicación ha sido medido por la herramienta Google Analytics de Google (GA4).

6. Definiciones básicas (Para más información ver Normas Técnicas para el Control de los Medios Electrónicos de Comunicación)

Página Vista:

Conjunto de ficheros enviado a un usuario como resultado de una petición del mismo recibida por el servidor. Cuando la página está formada por varios marcos (frames), el conjunto de los mismos tendrá, a efectos de cómputo, la consideración de una página unitaria.

Visita:

Una secuencia ininterrumpida de páginas servidas a un usuario válido. Si dicho usuario no realiza peticiones de páginas en un periodo de tiempo (30 min) la siguiente petición constituirá el inicio de una nueva visita.

Navegador Único:

Total de combinaciones únicas de una dirección IP y un identificador adicional. Los medios pueden utilizar cookies o el Identificador de Alta de registro.

Duración Página Vista:

Tiempo acumulado en segundos de todas las páginas vistas (en visitas de dos o más páginas vistas), dividido por el número total de páginas vistas.

Duración Visita:

Tiempo en segundos de todas las visitas de dos o más páginas vistas, dividido por el número total de visitas de dos o más páginas vistas.

Tráfico nacional:

Audiencia/difusión correspondiente a España medida en base a los datos de las direcciones IP registradas por el sistema de medición.

7. Opinión

De OJDinteractiva, la división de INFORMACIÓN Y CONTROL DE PUBLICACIONES S.A.:

Hemos examinado la información facilitada por el editor del medio electrónico para el periodo que comprende la presente certificación.

Nuestro examen se ha realizado de acuerdo con las normas y procedimientos establecidos en las Normas Técnicas para el Control de los Medios Electrónicos de Comunicación.

En nuestra opinión, la presente acta presenta razonablemente la difusión/audiencia registrada por este medio electrónico.

ADVERTENCIA:

El trabajo de OJDinteractiva, la división de INFORMACIÓN Y CONTROL DE PUBLICACIONES S.A (INTROL) se limita a la realización de pruebas para la revisión de los datos de recuento suministrados por el editor con la finalidad de expresar una opinión sobre la razonabilidad de dichos datos de acuerdo con las Normas Técnicas para el control de los MEC.

Por tanto, INTROL no acepta responsabilidad alguna por las inexactitudes o errores que puedan existir en los datos de recuento. Tampoco acepta ninguna responsabilidad por la falsedad en los datos de recuento recibidos del editor, ni por otros datos de medición que no están incluidos en el análisis.

Febrero - 2025

OJDinteractiva