



## INFORMACION Y CONTROL DE PUBLICACIONES, S.A.

Velázquez, 46, 1º Drcha - Tel. 91 435 00 32 Fax 91 435 96 05 - 28001 - MADRID  
Av. Diagonal 497, 5a planta - Tel 93 439 24 18 Fax 93 419 25 34 - 08029 - BARCELONA

**Título:** TRAILRUN.ES  
**URL Primaria:** https://www.trailrun.es  
**Editor:** Sport Life Ibérica, S.A.  
**Domicilio:** Calle Nestares nº 20  
**Ciudad:** 28045 MADRID  
**Teléfono:**  
**Fax:**  
**E-mail:**  
**Clasificación:** Noticias e Información  
**Sub-Clasificación:** Noticias deportivas y actualidad

### 1. Cifras totales y promedios (Nacional e Internacional)

MES - AÑO	NAVEGADORES UNICOS	VISITAS	PAGINAS
Febrero - 2025	17.602	22.810	30.836
<b>PROMEDIO DIARIO</b>	<b>747</b>	<b>823</b>	<b>1.101</b>
<b>PROMEDIO LUNES-VIERNES</b>	750	830	1.130
<b>PROMEDIO SABADO-DOMINGO</b>	741	804	1.031
<b>PAGINAS / VISITAS</b>	1,34		
<b>DURACION MEDIA VISITAS</b>	0:01:29		
<b>TIEMPO INTERACCIÓN MEDIO</b>	0:00:36		

### 2. Secciones (Nacional e Internacional)

	PAGINAS	%
<b>HOME</b>	4.427	14.36 %
<b>RESTO</b>	26.409	85.64 %

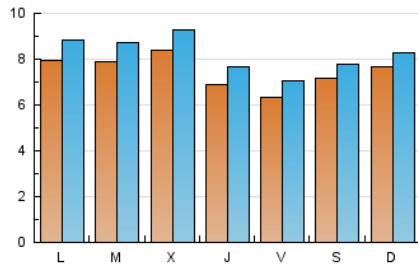
### 3. Por día del mes (Nacional e Internacional)

Día	N. únicos	Visitas	Páginas	Día	N. únicos	Visitas	Páginas	Día	N. únicos	Visitas	Páginas
<b>1</b>	1.039	1.099	1.254	<b>11</b>	922	1.027	1.364	<b>21</b>	763	847	1.113
<b>2</b>	843	897	1.093	<b>12</b>	1.032	1.132	1.530	<b>22</b>	664	754	1.033
<b>3</b>	628	707	1.053	<b>13</b>	719	802	1.072	<b>23</b>	604	673	869
<b>4</b>	519	572	827	<b>14</b>	782	880	1.138	<b>24</b>	579	654	938
<b>5</b>	653	727	1.041	<b>15</b>	751	812	1.085	<b>25</b>	548	622	890
<b>6</b>	524	596	825	<b>16</b>	1.110	1.194	1.501	<b>26</b>	521	576	724
<b>7</b>	586	648	875	<b>17</b>	1.443	1.565	1.944	<b>27</b>	477	525	763
<b>8</b>	414	450	651	<b>18</b>	1.176	1.268	1.539	<b>28</b>	403	455	666
<b>9</b>	506	552	758	<b>19</b>	1.155	1.271	1.730				
<b>10</b>	521	599	1.058	<b>20</b>	1.045	1.134	1.502				

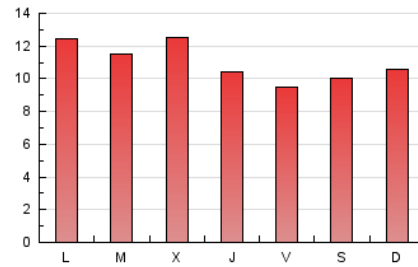
#### 4. Gráficas (Nacional e Internacional)

##### 4.1 Por día de la semana (promedio)

N. únicos / Visitas (x 100)



Páginas (x 100)

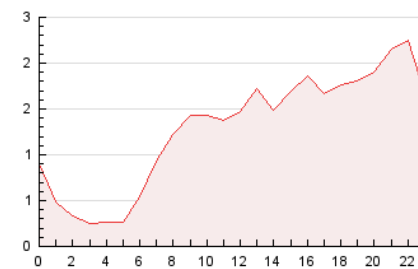


##### 4.2 Por franja horaria (promedio)

Visitas\_ (x 1000)

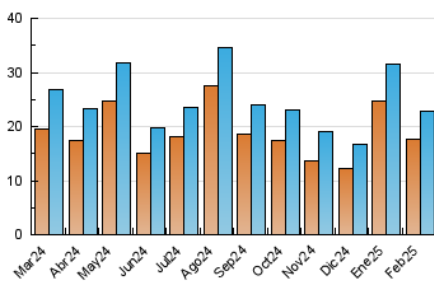


Páginas (x 1000)

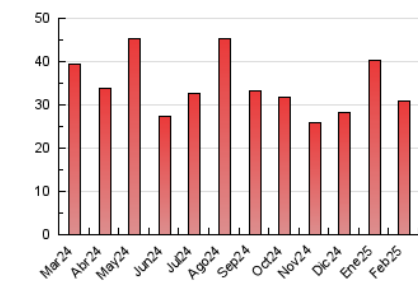


##### 4.3 Por meses

N. únicos / Visitas (x 1000)



Páginas (x 1000)





## INFORMACION Y CONTROL DE PUBLICACIONES, S.A.

Velázquez, 46, 1ª Drcha - Tel. 91 435 00 32 Fax 91 435 96 05 - 28001 - MADRID  
Av. Diagonal 497, 5a planta - Tel 93 439 24 18 Fax 93 419 25 34 - 08029 - BARCELONA

### Anexo - Tráfico Nacional

**Título:** TRAILRUN.ES  
**URL Primaria:** https://www.trailrun.es  
**Editor:** Sport Life Ibérica, S.A.  
**Domicilio:** Calle Nestares nº 20  
**Ciudad:** 28045 MADRID  
**Teléfono:**  
**Fax:**  
**E-mail:**  
**Clasificación:** Noticias e Información  
**Sub-Clasificación:** Noticias deportivas y actualidad

#### 1. Cifras totales y promedios (Nacional)

MES - AÑO	NAVEGADORES UNICOS	VISITAS	PAGINAS
Febrero - 2025	15.262	19.883	27.362
<b>PROMEDIO DIARIO</b>	<b>653</b>	<b>720</b>	<b>977</b>
<b>PROMEDIO LUNES-VIERNES</b>	651	722	999
<b>PROMEDIO SABADO-DOMINGO</b>	658	715	924
<b>PAGINAS / VISITAS</b>	1,36		
<b>DURACION MEDIA VISITAS</b>	0:01:29		
<b>TIEMPO INTERACCIÓN MEDIO</b>	0:00:36		

#### 2. Secciones (Nacional)

	PAGINAS	%
<b>HOME</b>	4.035	14.75 %
<b>RESTO</b>	23.327	85.25 %

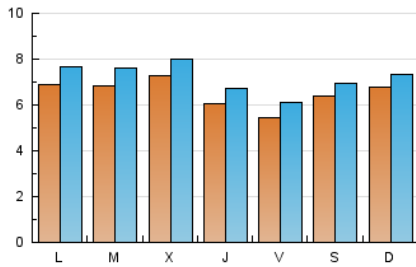
#### 3. Por día del mes (Nacional)

Día	N. únicos	Visitas	Páginas	Día	N. únicos	Visitas	Páginas	Día	N. únicos	Visitas	Páginas
<b>1</b>	947	1.001	1.136	<b>11</b>	812	910	1.229	<b>21</b>	660	743	993
<b>2</b>	744	795	967	<b>12</b>	920	1.000	1.368	<b>22</b>	581	663	928
<b>3</b>	535	605	926	<b>13</b>	638	715	966	<b>23</b>	526	589	767
<b>4</b>	424	471	715	<b>14</b>	687	775	1.005	<b>24</b>	461	526	787
<b>5</b>	545	607	884	<b>15</b>	678	734	973	<b>25</b>	442	509	744
<b>6</b>	453	515	740	<b>16</b>	1.013	1.090	1.390	<b>26</b>	414	456	581
<b>7</b>	503	558	777	<b>17</b>	1.342	1.446	1.793	<b>27</b>	403	448	675
<b>8</b>	351	383	576	<b>18</b>	1.065	1.152	1.397	<b>28</b>	322	370	566
<b>9</b>	422	462	653	<b>19</b>	1.038	1.144	1.577				
<b>10</b>	419	487	902	<b>20</b>	927	1.002	1.347				

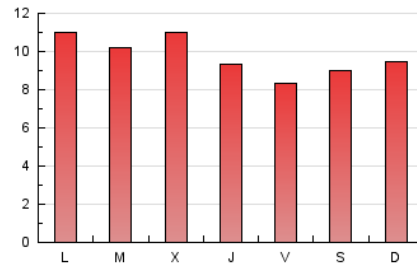
### 4. Gráficas (Nacional)

#### 4.1 Por día de la semana (promedio)

N. únicos / Visitas (x 100)

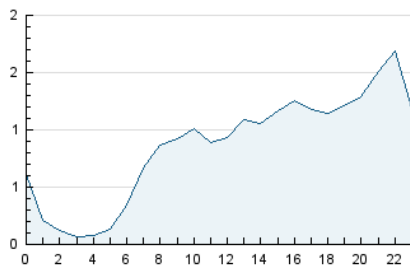


Páginas (x 100)

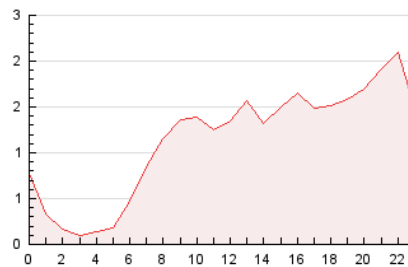


#### 4.2 Por franja horaria (promedio)

Visitas\_ (x 1000)

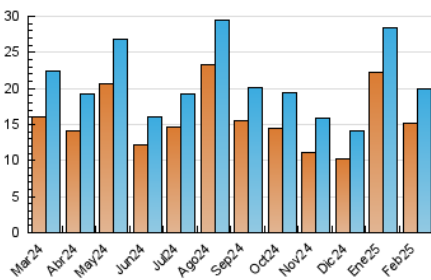


Páginas (x 1000)

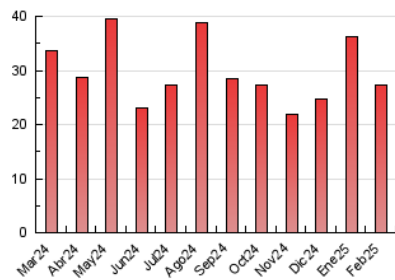


#### 4.3 Por meses

N. únicos / Visitas (x 1000)



Páginas (x 1000)



## 5. Observaciones

Este Medio Electrónico de Comunicación ha sido medido por la herramienta Google Analytics de Google (GA4).

## 6. Definiciones básicas (Para más información ver Normas Técnicas para el Control de los Medios Electrónicos de Comunicación)

### Página Vista:

Conjunto de ficheros enviado a un usuario como resultado de una petición del mismo recibida por el servidor. Cuando la página está formada por varios marcos (frames), el conjunto de los mismos tendrá, a efectos de cómputo, la consideración de una página unitaria.

### Visita:

Una secuencia ininterrumpida de páginas servidas a un usuario válido. Si dicho usuario no realiza peticiones de páginas en un periodo de tiempo (30 min) la siguiente petición constituirá el inicio de una nueva visita.

### Navegador Único:

Total de combinaciones únicas de una dirección IP y un identificador adicional. Los medios pueden utilizar cookies o el Identificador de Alta de registro.

### Duración Página Vista:

Tiempo acumulado en segundos de todas las páginas vistas (en visitas de dos o más páginas vistas), dividido por el número total de páginas vistas.

### Duración Visita:

Tiempo en segundos de todas las visitas de dos o más páginas vistas, dividido por el número total de visitas de dos o más páginas vistas.

### Tráfico nacional:

Audiencia/difusión correspondiente a España medida en base a los datos de las direcciones IP registradas por el sistema de medición.

## 7. Opinión

De OJDinteractiva, la división de INFORMACIÓN Y CONTROL DE PUBLICACIONES S.A.:

Hemos examinado la información facilitada por el editor del medio electrónico para el periodo que comprende la presente certificación.

Nuestro examen se ha realizado de acuerdo con las normas y procedimientos establecidos en las Normas Técnicas para el Control de los Medios Electrónicos de Comunicación.

En nuestra opinión, la presente acta presenta razonablemente la difusión/audiencia registrada por este medio electrónico.

### ADVERTENCIA:

El trabajo de OJDinteractiva, la división de INFORMACIÓN Y CONTROL DE PUBLICACIONES S.A (INTROL) se limita a la realización de pruebas para la revisión de los datos de recuento suministrados por el editor con la finalidad de expresar una opinión sobre la razonabilidad de dichos datos de acuerdo con las Normas Técnicas para el control de los MEC.

Por tanto, INTROL no acepta responsabilidad alguna por las inexactitudes o errores que puedan existir en los datos de recuento. Tampoco acepta ninguna responsabilidad por la falsedad en los datos de recuento recibidos del editor, ni por otros datos de medición que no están incluidos en el análisis.

Marzo - 2025

OJDinteractiva