



## INFORMACION Y CONTROL DE PUBLICACIONES, S.A.

Velázquez, 46, 1º Drcha - Tel. 91 435 00 32 Fax 91 435 96 05 - 28001 - MADRID  
Av. Diagonal 497, 5a planta - Tel 93 439 24 18 Fax 93 419 25 34 - 08029 - BARCELONA

**Título:** TRAILRUN.ES  
**URL Primaria:** https://www.trailrun.es  
**Editor:** Sport Life Ibérica, S.A.  
**Domicilio:** Calle Nestares nº 20  
**Ciudad:** 28045 MADRID  
**Teléfono:**  
**Fax:**  
**E-mail:**  
**Clasificación:** Noticias e Información  
**Sub-Clasificación:** Noticias deportivas y actualidad

### 1. Cifras totales y promedios (Nacional e Internacional)

MES - AÑO	NAVEGADORES UNICOS	VISITAS	PAGINAS
Noviembre - 2024	13.707	18.949	25.936
<b>PROMEDIO DIARIO</b>	<b>549</b>	<b>613</b>	<b>865</b>
<b>PROMEDIO LUNES-VIERNES</b>	551	617	881
<b>PROMEDIO SABADO-DOMINGO</b>	545	604	826
<b>PAGINAS / VISITAS</b>	1,41		
<b>DURACION MEDIA VISITAS</b>	0:01:34		
<b>TIEMPO INTERACCIÓN MEDIO</b>	0:00:40		

### 2. Secciones (Nacional e Internacional)

	PAGINAS	%
<b>HOME</b>	4.303	16.59 %
<b>RESTO</b>	21.633	83.41 %

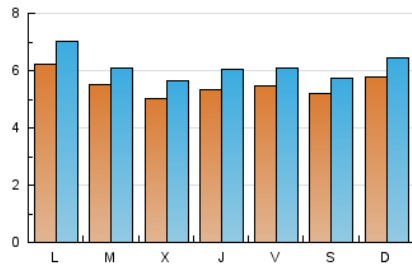
### 3. Por día del mes (Nacional e Internacional)

Día	N. únicos	Visitas	Páginas	Día	N. únicos	Visitas	Páginas	Día	N. únicos	Visitas	Páginas
<b>1</b>	567	621	876	<b>11</b>	553	635	943	<b>21</b>	595	677	972
<b>2</b>	529	570	753	<b>12</b>	525	581	776	<b>22</b>	537	590	825
<b>3</b>	581	649	855	<b>13</b>	488	548	730	<b>23</b>	428	478	599
<b>4</b>	600	655	1.037	<b>14</b>	522	573	814	<b>24</b>	562	620	883
<b>5</b>	528	565	752	<b>15</b>	553	626	811	<b>25</b>	739	851	1.159
<b>6</b>	389	426	533	<b>16</b>	598	668	891	<b>26</b>	631	710	1.140
<b>7</b>	467	533	744	<b>17</b>	619	681	971	<b>27</b>	490	552	842
<b>8</b>	445	508	785	<b>18</b>	597	669	910	<b>28</b>	555	631	955
<b>9</b>	412	463	643	<b>19</b>	524	576	855	<b>29</b>	626	698	1.006
<b>10</b>	552	625	905	<b>20</b>	647	728	1.035	<b>30</b>	622	680	936

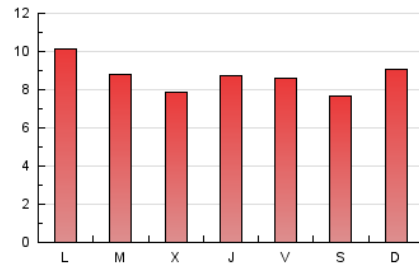
### 4. Gráficas (Nacional e Internacional)

#### 4.1 Por día de la semana (promedio)

N. únicos / Visitas (x 100)



Páginas (x 100)



#### 4.2 Por franja horaria (promedio)

Visitas\_ (x 1000)

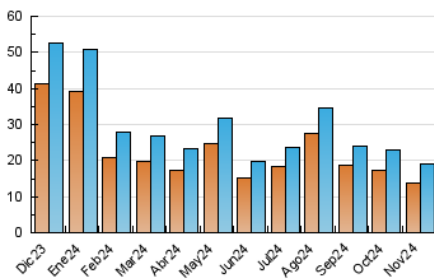


Páginas (x 1000)

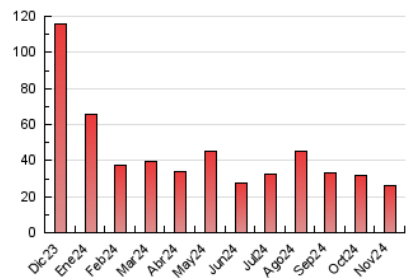


#### 4.3 Por meses

N. únicos / Visitas (x 1000)



Páginas (x 1000)





## INFORMACION Y CONTROL DE PUBLICACIONES, S.A.

Velázquez, 46, 1º Drcha - Tel. 91 435 00 32 Fax 91 435 96 05 - 28001 - MADRID  
Av. Diagonal 497, 5a planta - Tel 93 439 24 18 Fax 93 419 25 34 - 08029 - BARCELONA

### Anexo - Tráfico Nacional

**Título:** TRAILRUN.ES  
**URL Primaria:** https://www.trailrun.es  
**Editor:** Sport Life Ibérica, S.A.  
**Domicilio:** Calle Nestares nº 20  
**Ciudad:** 28045 MADRID  
**Teléfono:**  
**Fax:**  
**E-mail:**  
**Clasificación:** Noticias e Información  
**Sub-Clasificación:** Noticias deportivas y actualidad

#### 1. Cifras totales y promedios (Nacional)

MES - AÑO	NAVEGADORES UNICOS	VISITAS	PAGINAS
Noviembre - 2024	11.036	15.901	21.793
<b>PROMEDIO DIARIO</b>	<b>453</b>	<b>507</b>	<b>726</b>
<b>PROMEDIO LUNES-VIERNES</b>	449	504	735
<b>PROMEDIO SABADO-DOMINGO</b>	462	514	707
<b>PAGINAS / VISITAS</b>	1,43		
<b>DURACION MEDIA VISITAS</b>	0:01:34		
<b>TIEMPO INTERACCIÓN MEDIO</b>	0:00:42		

#### 2. Secciones (Nacional)

	PAGINAS	%
<b>HOME</b>	3.902	17.90 %
<b>RESTO</b>	17.891	82.10 %

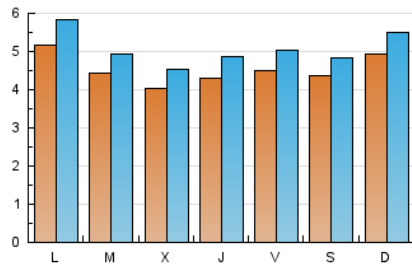
#### 3. Por día del mes (Nacional)

Día	N. únicos	Visitas	Páginas	Día	N. únicos	Visitas	Páginas	Día	N. únicos	Visitas	Páginas
<b>1</b>	498	546	788	<b>11</b>	432	502	792	<b>21</b>	489	560	823
<b>2</b>	450	485	638	<b>12</b>	414	461	611	<b>22</b>	434	478	689
<b>3</b>	497	554	735	<b>13</b>	392	445	619	<b>23</b>	338	385	485
<b>4</b>	515	562	824	<b>14</b>	408	453	689	<b>24</b>	475	530	748
<b>5</b>	422	454	628	<b>15</b>	447	510	666	<b>25</b>	620	710	989
<b>6</b>	301	333	426	<b>16</b>	518	579	759	<b>26</b>	537	609	992
<b>7</b>	368	415	607	<b>17</b>	523	576	834	<b>27</b>	381	431	648
<b>8</b>	341	395	647	<b>18</b>	504	567	794	<b>28</b>	455	520	822
<b>9</b>	329	376	547	<b>19</b>	407	452	708	<b>29</b>	530	588	859
<b>10</b>	477	541	792	<b>20</b>	535	603	811	<b>30</b>	549	599	823

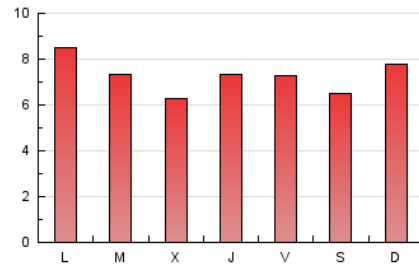
### 4. Gráficas (Nacional)

#### 4.1 Por día de la semana (promedio)

N. únicos / Visitas (x 100)



Páginas (x 100)

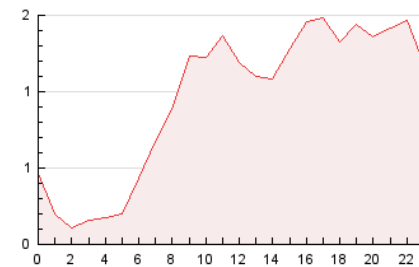


#### 4.2 Por franja horaria (promedio)

Visitas\_ (x 1000)

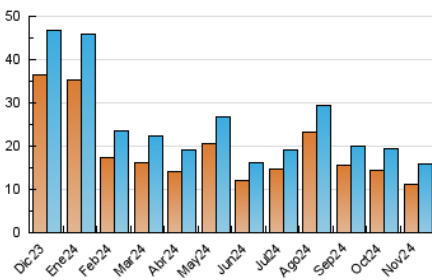


Páginas (x 1000)

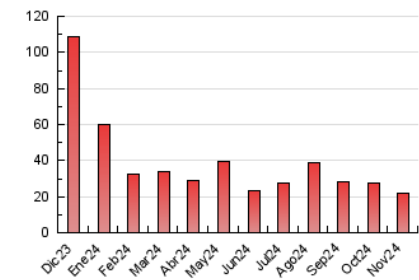


#### 4.3 Por meses

N. únicos / Visitas (x 1000)



Páginas (x 1000)



## 5. Observaciones

Este Medio Electrónico de Comunicación ha sido medido por la herramienta Google Analytics de Google (GA4).

## 6. Definiciones básicas (Para más información ver Normas Técnicas para el Control de los Medios Electrónicos de Comunicación)

### Página Vista:

Conjunto de ficheros enviado a un usuario como resultado de una petición del mismo recibida por el servidor. Cuando la página está formada por varios marcos (frames), el conjunto de los mismos tendrá, a efectos de cómputo, la consideración de una página unitaria.

### Visita:

Una secuencia ininterrumpida de páginas servidas a un usuario válido. Si dicho usuario no realiza peticiones de páginas en un periodo de tiempo (30 min) la siguiente petición constituirá el inicio de una nueva visita.

### Navegador Único:

Total de combinaciones únicas de una dirección IP y un identificador adicional. Los medios pueden utilizar cookies o el Identificador de Alta de registro.

### Duración Página Vista:

Tiempo acumulado en segundos de todas las páginas vistas (en visitas de dos o más páginas vistas), dividido por el número total de páginas vistas.

### Duración Visita:

Tiempo en segundos de todas las visitas de dos o más páginas vistas, dividido por el número total de visitas de dos o más páginas vistas.

### Tráfico nacional:

Audiencia/difusión correspondiente a España medida en base a los datos de las direcciones IP registradas por el sistema de medición.

## 7. Opinión

De OJDinteractiva, la división de INFORMACIÓN Y CONTROL DE PUBLICACIONES S.A.:

Hemos examinado la información facilitada por el editor del medio electrónico para el periodo que comprende la presente certificación.

Nuestro examen se ha realizado de acuerdo con las normas y procedimientos establecidos en las Normas Técnicas para el Control de los Medios Electrónicos de Comunicación.

En nuestra opinión, la presente acta presenta razonablemente la difusión/audiencia registrada por este medio electrónico.

### ADVERTENCIA:

El trabajo de OJDinteractiva, la división de INFORMACIÓN Y CONTROL DE PUBLICACIONES S.A (INTROL) se limita a la realización de pruebas para la revisión de los datos de recuento suministrados por el editor con la finalidad de expresar una opinión sobre la razonabilidad de dichos datos de acuerdo con las Normas Técnicas para el control de los MEC.

Por tanto, INTROL no acepta responsabilidad alguna por las inexactitudes o errores que puedan existir en los datos de recuento. Tampoco acepta ninguna responsabilidad por la falsedad en los datos de recuento recibidos del editor, ni por otros datos de medición que no están incluidos en el análisis.

Diciembre - 2024

OJDinteractiva