



INFORMACION Y CONTROL DE PUBLICACIONES, S.A.

Velázquez, 46, 1º Drcha - Tel. 91 435 00 32 Fax 91 435 96 05 - 28001 - MADRID
Av. Diagonal 497, 5a planta - Tel 93 439 24 18 Fax 93 419 25 34 - 08029 - BARCELONA

Título: MOUNTAINBIKE.ES
URL Primaria: https://www.mountainbike.es
Editor: Sport Life Ibérica, S.A.
Domicilio: Calle Nestares nº 20
Ciudad: 28045 MADRID
Teléfono:
Fax:
E-mail:
Clasificación: Noticias e Información
Sub-Clasificación: Noticias de interés especial



1. Cifras totales y promedios (Nacional e Internacional)

MES - AÑO	NAVEGADORES UNICOS	VISITAS	PAGINAS
Enero - 2025	85.864	114.346	175.090
PROMEDIO DIARIO	3.443	3.697	5.648
PROMEDIO LUNES-VIERNES	3.657	3.926	6.076
PROMEDIO SABADO-DOMINGO	2.827	3.039	4.418
PAGINAS / VISITAS	1,53		
DURACION MEDIA VISITAS	0:01:09		
TIEMPO INTERACCIÓN MEDIO	0:00:36		

2. Secciones (Nacional e Internacional)

	PAGINAS	%
HOME	13.976	7.98 %
RESTO	161.114	92.02 %

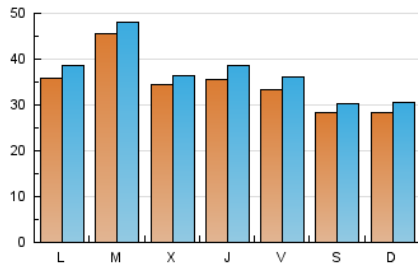
3. Por día del mes (Nacional e Internacional)

Día	N. únicos	Visitas	Páginas	Día	N. únicos	Visitas	Páginas	Día	N. únicos	Visitas	Páginas
1	3.583	3.785	5.499	11	2.700	2.889	4.151	21	4.179	4.474	7.244
2	3.269	3.509	5.337	12	2.754	2.967	4.358	22	3.753	3.749	16.575
3	3.166	3.439	5.181	13	3.638	3.896	5.888	23	3.205	3.553	4.998
4	2.999	3.192	4.945	14	6.981	7.221	9.109	24	2.670	3.040	4.063
5	3.067	3.285	4.932	15	3.611	3.887	5.242	25	2.277	2.445	3.463
6	3.305	3.589	5.350	16	3.236	3.487	4.869	26	2.536	2.755	4.103
7	3.022	3.301	5.130	17	3.375	3.597	5.125	27	3.673	3.984	5.559
8	3.055	3.373	4.898	18	3.356	3.617	4.597	28	3.986	4.263	6.025
9	3.042	3.288	4.780	19	2.924	3.164	4.793	29	3.179	3.455	5.117
10	2.684	2.883	4.238	20	3.671	3.961	5.576	30	5.050	5.501	6.900
								31	4.778	5.065	7.045

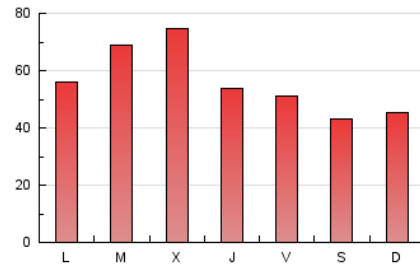
4. Gráficas (Nacional e Internacional)

4.1 Por día de la semana (promedio)

N. únicos / Visitas (x 100)



Páginas (x 100)



4.2 Por franja horaria (promedio)

Visitas_ (x 1000)

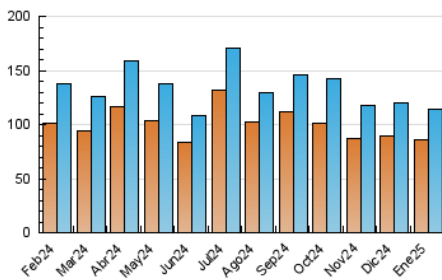


Páginas (x 1000)

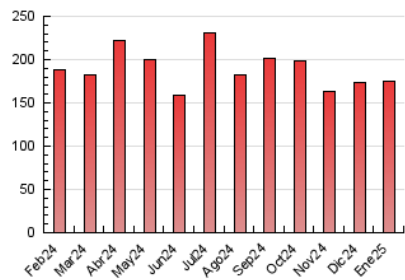


4.3 Por meses

N. únicos / Visitas (x 1000)



Páginas (x 1000)





INFORMACION Y CONTROL DE PUBLICACIONES, S.A.

Velázquez, 46, 1ª Drcha - Tel. 91 435 00 32 Fax 91 435 96 05 - 28001 - MADRID
Av. Diagonal 497, 5a planta - Tel 93 439 24 18 Fax 93 419 25 34 - 08029 - BARCELONA

Anexo - Tráfico Nacional

Título: MOUNTAINBIKE.ES
URL Primaria: https://www.mountainbike.es
Editor: Sport Life Ibérica, S.A.
Domicilio: Calle Nestares nº 20
Ciudad: 28045 MADRID
Teléfono:
Fax:
E-mail:
Clasificación: Noticias e Información
Sub-Clasificación: Noticias de interés especial



1. Cifras totales y promedios (Nacional)

MES - AÑO	NAVEGADORES UNICOS	VISITAS	PAGINAS
Enero - 2025	65.175	88.946	128.423
PROMEDIO DIARIO	2.689	2.907	4.143
PROMEDIO LUNES-VIERNES	2.848	3.080	4.362
PROMEDIO SABADO-DOMINGO	2.231	2.408	3.513
PAGINAS / VISITAS	1,43		
DURACION MEDIA VISITAS	0:01:14		
TIEMPO INTERACCIÓN MEDIO	0:00:37		

2. Secciones (Nacional)

	PAGINAS	%
HOME	11.923	9.28 %
RESTO	116.500	90.72 %

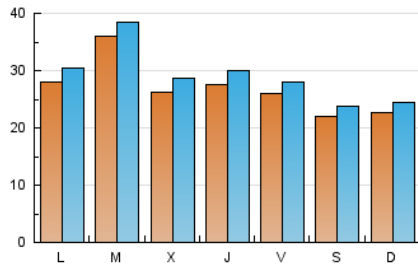
3. Por día del mes (Nacional)

Día	N. únicos	Visitas	Páginas	Día	N. únicos	Visitas	Páginas	Día	N. únicos	Visitas	Páginas
1	3.095	3.275	4.721	11	2.122	2.259	3.311	21	3.138	3.369	4.775
2	2.631	2.877	4.370	12	2.200	2.362	3.489	22	2.517	2.762	4.324
3	2.533	2.727	4.121	13	2.874	3.162	4.668	23	2.325	2.577	3.690
4	2.405	2.612	4.000	14	6.024	6.213	7.722	24	1.932	2.137	3.042
5	2.492	2.669	3.973	15	2.831	3.067	4.007	25	1.747	1.889	2.740
6	2.719	2.938	4.462	16	2.170	2.368	3.339	26	2.006	2.199	3.266
7	2.404	2.620	4.144	17	2.478	2.679	3.796	27	2.688	2.922	4.127
8	2.362	2.593	3.834	18	2.538	2.713	3.477	28	2.849	3.148	4.335
9	2.377	2.600	3.790	19	2.340	2.557	3.847	29	2.361	2.609	3.743
10	2.069	2.255	3.321	20	2.891	3.140	4.386	30	4.248	4.590	5.741
								31	3.997	4.222	5.862

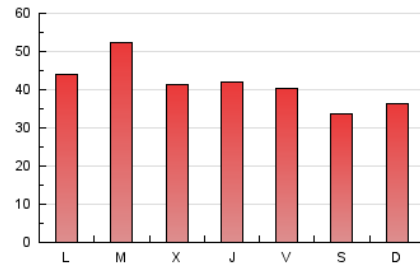
4. Gráficas (Nacional)

4.1 Por día de la semana (promedio)

N. únicos / Visitas (x 100)



Páginas (x 100)

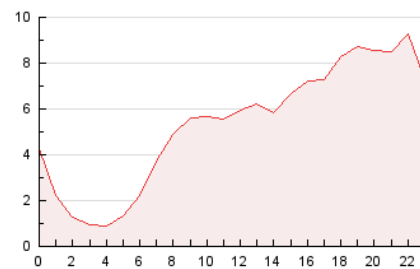


4.2 Por franja horaria (promedio)

Visitas_ (x 1000)

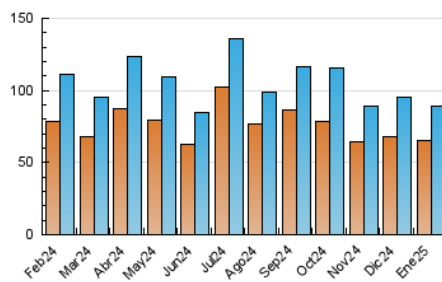


Páginas (x 1000)

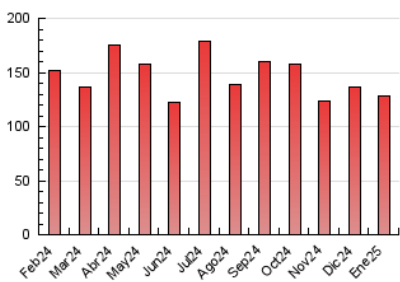


4.3 Por meses

N. únicos / Visitas (x 1000)



Páginas (x 1000)



5. Observaciones

Este Medio Electrónico de Comunicación ha sido medido por la herramienta Google Analytics de Google (GA4).

6. Definiciones básicas (Para más información ver Normas Técnicas para el Control de los Medios Electrónicos de Comunicación)

Página Vista:

Conjunto de ficheros enviado a un usuario como resultado de una petición del mismo recibida por el servidor. Cuando la página está formada por varios marcos (frames), el conjunto de los mismos tendrá, a efectos de cómputo, la consideración de una página unitaria.

Visita:

Una secuencia ininterrumpida de páginas servidas a un usuario válido. Si dicho usuario no realiza peticiones de páginas en un periodo de tiempo (30 min) la siguiente petición constituirá el inicio de una nueva visita.

Navegador Único:

Total de combinaciones únicas de una dirección IP y un identificador adicional. Los medios pueden utilizar cookies o el Identificador de Alta de registro.

Duración Página Vista:

Tiempo acumulado en segundos de todas las páginas vistas (en visitas de dos o más páginas vistas), dividido por el número total de páginas vistas.

Duración Visita:

Tiempo en segundos de todas las visitas de dos o más páginas vistas, dividido por el número total de visitas de dos o más páginas vistas.

Tráfico nacional:

Audiencia/difusión correspondiente a España medida en base a los datos de las direcciones IP registradas por el sistema de medición.

7. Opinión

De OJDinteractiva, la división de INFORMACIÓN Y CONTROL DE PUBLICACIONES S.A.:

Hemos examinado la información facilitada por el editor del medio electrónico para el periodo que comprende la presente certificación.

Nuestro examen se ha realizado de acuerdo con las normas y procedimientos establecidos en las Normas Técnicas para el Control de los Medios Electrónicos de Comunicación.

En nuestra opinión, la presente acta presenta razonablemente la difusión/audiencia registrada por este medio electrónico.

ADVERTENCIA:

El trabajo de OJDinteractiva, la división de INFORMACIÓN Y CONTROL DE PUBLICACIONES S.A (INTROL) se limita a la realización de pruebas para la revisión de los datos de recuento suministrados por el editor con la finalidad de expresar una opinión sobre la razonabilidad de dichos datos de acuerdo con las Normas Técnicas para el control de los MEC.

Por tanto, INTROL no acepta responsabilidad alguna por las inexactitudes o errores que puedan existir en los datos de recuento. Tampoco acepta ninguna responsabilidad por la falsedad en los datos de recuento recibidos del editor, ni por otros datos de medición que no están incluidos en el análisis.

Febrero - 2025

OJDinteractiva