



INFORMACION Y CONTROL DE PUBLICACIONES, S.A.

Velázquez, 46, 1ª Drcha - Tel. 91 435 00 32 Fax 91 435 96 05 - 28001 - MADRID
Av. Diagonal 497, 5a planta - Tel 93 439 24 18 Fax 93 419 25 34 - 08029 - BARCELONA

Título: MOUNTAINBIKE.ES
URL Primaria: https://www.mountainbike.es
Editor: Sport Life Ibérica, S.A.
Domicilio: Calle Nestares nº 20
Ciudad: 28045 MADRID
Teléfono:
Fax:
E-mail:
Clasificación: Noticias e Información
Sub-Clasificación: Noticias de interés especial



1. Cifras totales y promedios (Nacional e Internacional)

MES - AÑO	NAVEGADORES UNICOS	VISITAS	PAGINAS
Febrero - 2025	87.233	117.698	168.736
PROMEDIO DIARIO	3.856	4.132	6.026
PROMEDIO LUNES-VIERNES	4.145	4.433	6.473
PROMEDIO SABADO-DOMINGO	3.132	3.379	4.910
PAGINAS / VISITAS	1,46		
DURACION MEDIA VISITAS	0:01:06		
TIEMPO INTERACCIÓN MEDIO	0:00:32		

2. Secciones (Nacional e Internacional)

	PAGINAS	%
HOME	13.217	7.83 %
RESTO	155.519	92.17 %

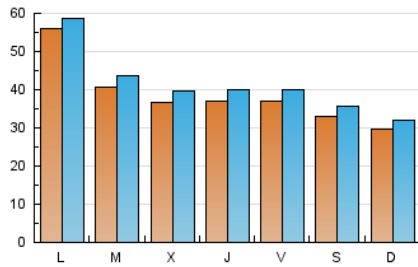
3. Por día del mes (Nacional e Internacional)

Día	N. únicos	Visitas	Páginas	Día	N. únicos	Visitas	Páginas	Día	N. únicos	Visitas	Páginas
1	4.820	5.245	6.796	11	3.183	3.432	5.448	21	3.487	3.803	5.892
2	3.618	3.884	5.291	12	3.530	3.852	6.439	22	2.722	2.936	4.539
3	3.115	3.349	5.343	13	2.637	2.940	4.737	23	2.751	2.951	4.695
4	3.358	3.658	5.684	14	2.178	2.393	3.995	24	6.254	6.564	9.766
5	2.698	2.898	4.329	15	2.073	2.238	3.940	25	5.763	6.156	8.076
6	2.608	2.902	4.174	16	2.444	2.638	4.037	26	3.774	4.112	5.671
7	4.665	4.969	6.570	17	9.991	10.295	13.433	27	3.595	3.883	5.702
8	3.598	3.870	5.241	18	3.930	4.191	6.321	28	4.490	4.788	6.672
9	3.030	3.267	4.737	19	4.624	4.960	7.024				
10	3.030	3.257	5.001	20	5.997	6.266	9.183				

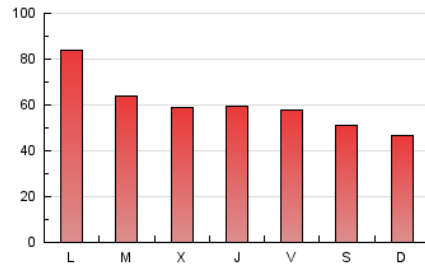
4. Gráficas (Nacional e Internacional)

4.1 Por día de la semana (promedio)

N. únicos / Visitas (x 100)



Páginas (x 100)

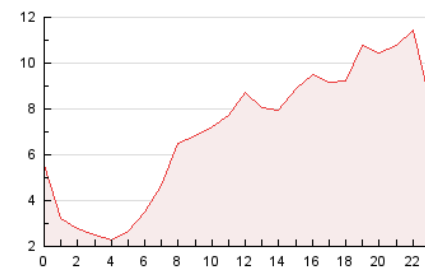


4.2 Por franja horaria (promedio)

Visitas_ (x 1000)

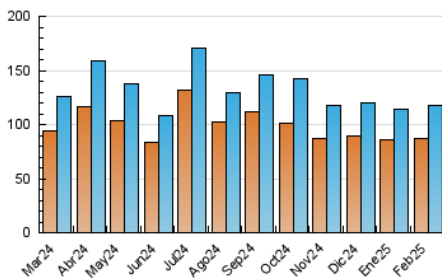


Páginas (x 1000)

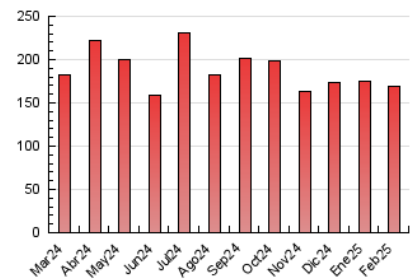


4.3 Por meses

N. únicos / Visitas (x 1000)



Páginas (x 1000)





INFORMACION Y CONTROL DE PUBLICACIONES, S.A.

Velázquez, 46, 1ª Drcha - Tel. 91 435 00 32 Fax 91 435 96 05 - 28001 - MADRID
 Av. Diagonal 497, 5a planta - Tel 93 439 24 18 Fax 93 419 25 34 - 08029 - BARCELONA

Anexo - Tráfico Nacional

Título: MOUNTAINBIKE.ES
URL Primaria: https://www.mountainbike.es
Editor: Sport Life Ibérica, S.A.
Domicilio: Calle Nestares nº 20
Ciudad: 28045 MADRID
Teléfono:
Fax:
E-mail:
Clasificación: Noticias e Información
Sub-Clasificación: Noticias de interés especial



1. Cifras totales y promedios (Nacional)

MES - AÑO	NAVEGADORES UNICOS	VISITAS	PAGINAS
Febrero - 2025	69.348	95.853	134.111
PROMEDIO DIARIO	3.132	3.367	4.790
PROMEDIO LUNES-VIERNES	3.364	3.605	5.125
PROMEDIO SABADO-DOMINGO	2.551	2.773	3.952
PAGINAS / VISITAS	1,42		
DURACION MEDIA VISITAS	0:01:08		
TIEMPO INTERACCIÓN MEDIO	0:00:33		

2. Secciones (Nacional)

	PAGINAS	%
HOME	11.088	8.27 %
RESTO	123.023	91.73 %

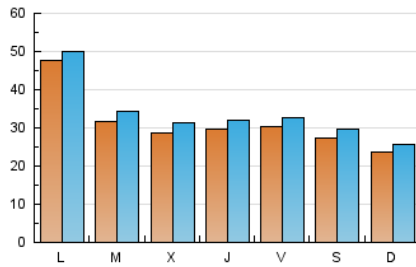
3. Por día del mes (Nacional)

Día	N. únicos	Visitas	Páginas	Día	N. únicos	Visitas	Páginas	Día	N. únicos	Visitas	Páginas
1	4.071	4.492	5.694	11	2.522	2.745	3.983	21	2.881	3.093	4.889
2	2.937	3.164	4.210	12	2.835	3.113	5.078	22	2.152	2.349	3.593
3	2.315	2.523	3.929	13	2.041	2.252	3.405	23	2.176	2.362	3.648
4	2.486	2.689	4.276	14	1.636	1.806	2.906	24	5.344	5.566	8.169
5	2.010	2.188	3.293	15	1.548	1.688	3.037	25	4.673	5.012	6.309
6	1.972	2.176	3.115	16	1.944	2.114	3.187	26	2.881	3.169	4.310
7	4.039	4.322	5.596	17	9.018	9.318	11.782	27	2.752	2.936	4.324
8	3.104	3.326	4.397	18	3.017	3.250	4.780	28	3.614	3.878	5.350
9	2.476	2.686	3.853	19	3.702	4.032	5.525				
10	2.414	2.654	3.940	20	5.129	5.371	7.533				

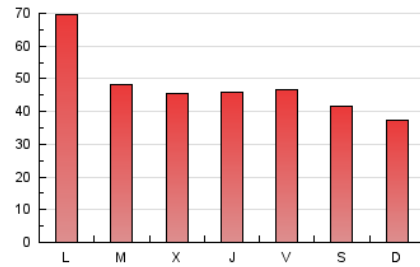
4. Gráficas (Nacional)

4.1 Por día de la semana (promedio)

N. únicos / Visitas (x 100)

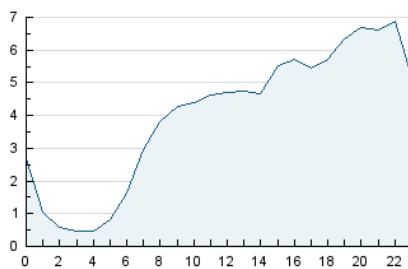


Páginas (x 100)

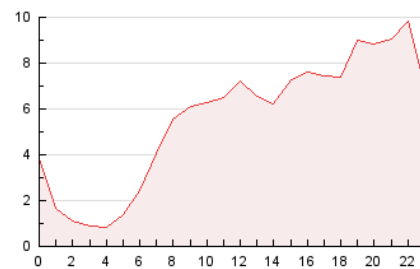


4.2 Por franja horaria (promedio)

Visitas_ (x 1000)

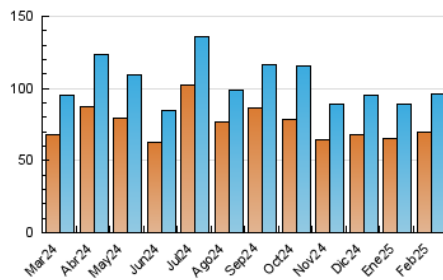


Páginas (x 1000)

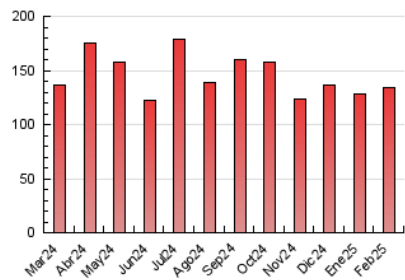


4.3 Por meses

N. únicos / Visitas (x 1000)



Páginas (x 1000)



5. Observaciones

Este Medio Electrónico de Comunicación ha sido medido por la herramienta Google Analytics de Google (GA4).

6. Definiciones básicas (Para más información ver Normas Técnicas para el Control de los Medios Electrónicos de Comunicación)

Página Vista:

Conjunto de ficheros enviado a un usuario como resultado de una petición del mismo recibida por el servidor. Cuando la página está formada por varios marcos (frames), el conjunto de los mismos tendrá, a efectos de cómputo, la consideración de una página unitaria.

Visita:

Una secuencia ininterrumpida de páginas servidas a un usuario válido. Si dicho usuario no realiza peticiones de páginas en un periodo de tiempo (30 min) la siguiente petición constituirá el inicio de una nueva visita.

Navegador Único:

Total de combinaciones únicas de una dirección IP y un identificador adicional. Los medios pueden utilizar cookies o el Identificador de Alta de registro.

Duración Página Vista:

Tiempo acumulado en segundos de todas las páginas vistas (en visitas de dos o más páginas vistas), dividido por el número total de páginas vistas.

Duración Visita:

Tiempo en segundos de todas las visitas de dos o más páginas vistas, dividido por el número total de visitas de dos o más páginas vistas.

Tráfico nacional:

Audiencia/difusión correspondiente a España medida en base a los datos de las direcciones IP registradas por el sistema de medición.

7. Opinión

De OJDinteractiva, la división de INFORMACIÓN Y CONTROL DE PUBLICACIONES S.A.:

Hemos examinado la información facilitada por el editor del medio electrónico para el periodo que comprende la presente certificación.

Nuestro examen se ha realizado de acuerdo con las normas y procedimientos establecidos en las Normas Técnicas para el Control de los Medios Electrónicos de Comunicación.

En nuestra opinión, la presente acta presenta razonablemente la difusión/audiencia registrada por este medio electrónico.

ADVERTENCIA:

El trabajo de OJDinteractiva, la división de INFORMACIÓN Y CONTROL DE PUBLICACIONES S.A (INTROL) se limita a la realización de pruebas para la revisión de los datos de recuento suministrados por el editor con la finalidad de expresar una opinión sobre la razonabilidad de dichos datos de acuerdo con las Normas Técnicas para el control de los MEC.

Por tanto, INTROL no acepta responsabilidad alguna por las inexactitudes o errores que puedan existir en los datos de recuento. Tampoco acepta ninguna responsabilidad por la falsedad en los datos de recuento recibidos del editor, ni por otros datos de medición que no están incluidos en el análisis.

Marzo - 2025

OJDinteractiva