



INFORMACION Y CONTROL DE PUBLICACIONES, S.A.

Velázquez, 46, 1º Drcha - Tel. 91 435 00 32 Fax 91 435 96 05 - 28001 - MADRID
Av. Diagonal 497, 5a planta - Tel 93 439 24 18 Fax 93 419 25 34 - 08029 - BARCELONA

Título: MOUNTAINBIKE.ES
URL Primaria: https://www.mountainbike.es
Editor: Sport Life Ibérica, S.A.
Domicilio: Calle Nestares nº 20
Ciudad: 28045 MADRID
Teléfono:
Fax:
E-mail:
Clasificación: Noticias e Información
Sub-Clasificación: Noticias de interés especial



1. Cifras totales y promedios (Nacional e Internacional)

MES - AÑO	NAVEGADORES UNICOS	VISITAS	PAGINAS
Julio - 2024	131.821	170.098	231.403
PROMEDIO DIARIO	5.130	5.487	7.465
PROMEDIO LUNES-VIERNES	5.356	5.735	7.716
PROMEDIO SABADO-DOMINGO	4.482	4.775	6.742
PAGINAS / VISITAS	1,36		
DURACION MEDIA VISITAS	0:00:55		
TIEMPO INTERACCIÓN MEDIO	0:00:27		

2. Secciones (Nacional e Internacional)

	PAGINAS	%
HOME	16.946	7.32 %
RESTO	214.457	92.68 %

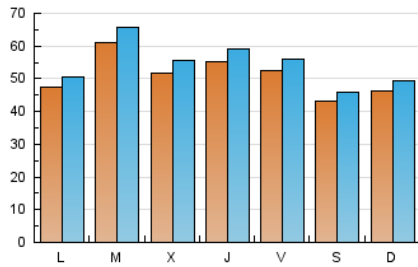
3. Por día del mes (Nacional e Internacional)

Día	N. únicos	Visitas	Páginas	Día	N. únicos	Visitas	Páginas	Día	N. únicos	Visitas	Páginas
1	3.675	3.931	5.954	11	4.881	5.300	6.973	21	3.986	4.314	8.098
2	5.458	5.929	7.842	12	5.956	6.427	8.490	22	5.878	6.267	8.424
3	6.748	7.392	9.850	13	4.864	5.105	7.152	23	11.760	12.302	14.693
4	5.341	5.738	8.499	14	4.503	4.691	6.731	24	6.828	7.311	8.867
5	4.592	4.909	7.032	15	3.920	4.248	6.387	25	8.171	8.710	10.537
6	4.524	4.805	6.680	16	4.735	5.099	7.152	26	6.950	7.344	9.554
7	5.367	5.796	7.600	17	4.083	4.329	5.929	27	4.680	5.021	6.409
8	5.077	5.350	7.387	18	3.661	3.953	5.741	28	4.710	5.009	6.600
9	4.601	4.983	6.992	19	3.454	3.677	5.133	29	5.082	5.468	7.257
10	4.409	4.606	6.406	20	3.222	3.461	4.665	30	4.066	4.471	6.302
								31	3.851	4.152	6.067

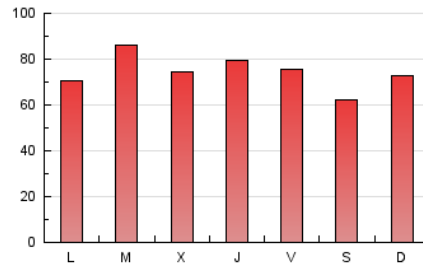
4. Gráficas (Nacional e Internacional)

4.1 Por día de la semana (promedio)

N. únicos / Visitas (x 100)

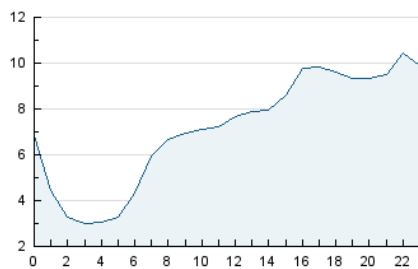


Páginas (x 100)

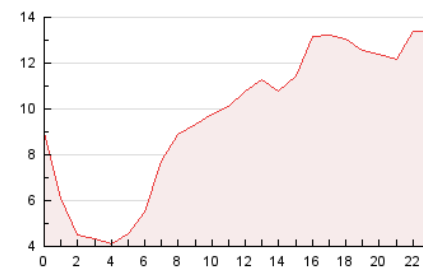


4.2 Por franja horaria (promedio)

Visitas_ (x 1000)

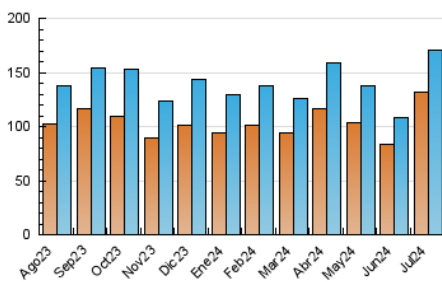


Páginas (x 1000)

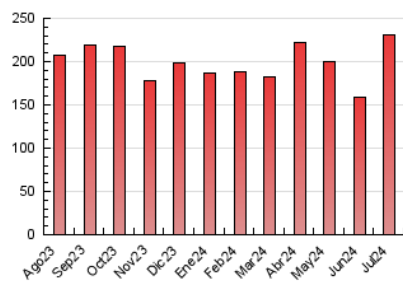


4.3 Por meses

N. únicos / Visitas (x 1000)



Páginas (x 1000)





INFORMACION Y CONTROL DE PUBLICACIONES, S.A.

Velázquez, 46, 1ª Drcha - Tel. 91 435 00 32 Fax 91 435 96 05 - 28001 - MADRID
Av. Diagonal 497, 5a planta - Tel 93 439 24 18 Fax 93 419 25 34 - 08029 - BARCELONA

Anexo - Tráfico Nacional

Título: MOUNTAINBIKE.ES
URL Primaria: https://www.mountainbike.es
Editor: Sport Life Ibérica, S.A.
Domicilio: Calle Nestares nº 20
Ciudad: 28045 MADRID
Teléfono:
Fax:
E-mail:
Clasificación: Noticias e Información
Sub-Clasificación: Noticias de interés especial



1. Cifras totales y promedios (Nacional)

MES - AÑO	NAVEGADORES UNICOS	VISITAS	PAGINAS
Julio - 2024	102.761	135.555	178.947
PROMEDIO DIARIO	4.078	4.373	5.772
PROMEDIO LUNES-VIERNES	4.268	4.581	6.034
PROMEDIO SABADO-DOMINGO	3.532	3.775	5.020
PAGINAS / VISITAS	1,32		
DURACION MEDIA VISITAS	0:00:56		
TIEMPO INTERACCIÓN MEDIO	0:00:26		

2. Secciones (Nacional)

	PAGINAS	%
HOME	14.229	7.95 %
RESTO	164.718	92.05 %

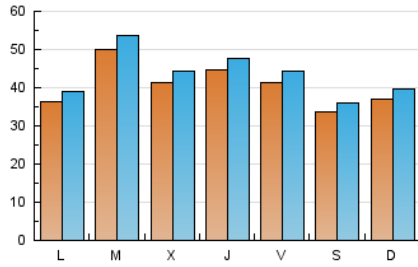
3. Por día del mes (Nacional)

Día	N. únicos	Visitas	Páginas	Día	N. únicos	Visitas	Páginas	Día	N. únicos	Visitas	Páginas
1	2.760	3.013	4.366	11	3.902	4.197	5.453	21	3.119	3.461	4.464
2	4.512	4.935	6.457	12	4.801	5.155	6.614	22	4.576	4.915	6.558
3	5.459	6.000	7.912	13	3.798	4.017	5.448	23	10.208	10.844	12.567
4	4.152	4.427	6.614	14	3.700	3.804	5.237	24	5.627	6.035	7.297
5	3.476	3.735	5.246	15	3.013	3.283	4.722	25	6.990	7.412	8.774
6	3.550	3.765	5.244	16	3.703	3.968	5.273	26	5.670	5.963	7.544
7	4.401	4.778	6.209	17	3.183	3.385	4.540	27	3.680	3.949	4.965
8	4.073	4.296	5.906	18	2.810	3.050	4.373	28	3.567	3.813	5.071
9	3.612	3.886	5.399	19	2.633	2.859	3.895	29	3.724	4.009	5.425
10	3.478	3.679	4.911	20	2.439	2.616	3.521	30	2.936	3.272	4.563
								31	2.871	3.034	4.379

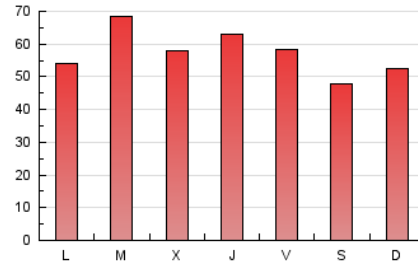
4. Gráficas (Nacional)

4.1 Por día de la semana (promedio)

N. únicos / Visitas (x 100)

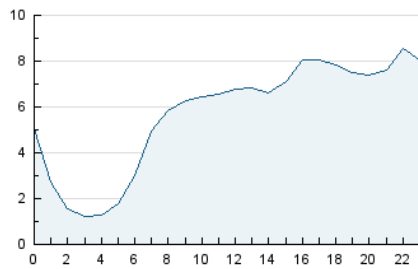


Páginas (x 100)

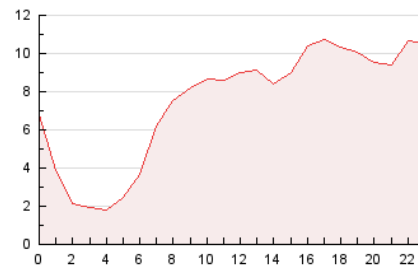


4.2 Por franja horaria (promedio)

Visitas_ (x 1000)

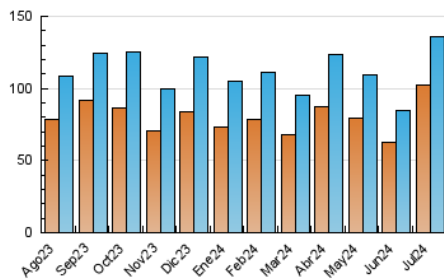


Páginas (x 1000)

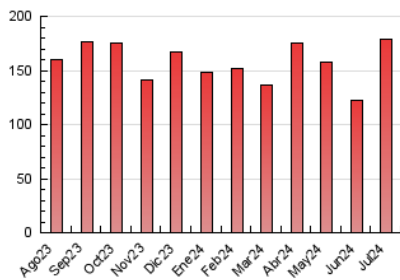


4.3 Por meses

N. únicos / Visitas (x 1000)



Páginas (x 1000)



5. Observaciones

Este Medio Electrónico de Comunicación ha sido medido por la herramienta Google Analytics de Google (GA4)

6. Definiciones básicas (Para más información ver Normas Técnicas para el Control de los Medios Electrónicos de Comunicación)

Página Vista:

Conjunto de ficheros enviado a un usuario como resultado de una petición del mismo recibida por el servidor. Cuando la página está formada por varios marcos (frames), el conjunto de los mismos tendrá, a efectos de cómputo, la consideración de una página unitaria.

Visita:

Una secuencia ininterrumpida de páginas servidas a un usuario válido. Si dicho usuario no realiza peticiones de páginas en un periodo de tiempo (30 min) la siguiente petición constituirá el inicio de una nueva visita.

Navegador Único:

Total de combinaciones únicas de una dirección IP y un identificador adicional. Los medios pueden utilizar cookies o el Identificador de Alta de registro.

Duración Página Vista:

Tiempo acumulado en segundos de todas las páginas vistas (en visitas de dos o más páginas vistas), dividido por el número total de páginas vistas.

Duración Visita:

Tiempo en segundos de todas las visitas de dos o más páginas vistas, dividido por el número total de visitas de dos o más páginas vistas.

Tráfico nacional:

Audiencia/difusión correspondiente a España medida en base a los datos de las direcciones IP registradas por el sistema de medición.

7. Opinión

De OJDinteractiva, la división de INFORMACIÓN Y CONTROL DE PUBLICACIONES S.A.:

Hemos examinado la información facilitada por el editor del medio electrónico para el periodo que comprende la presente certificación.

Nuestro examen se ha realizado de acuerdo con las normas y procedimientos establecidos en las Normas Técnicas para el Control de los Medios Electrónicos de Comunicación.

En nuestra opinión, la presente acta presenta razonablemente la difusión/audiencia registrada por este medio electrónico.

ADVERTENCIA:

El trabajo de OJDinteractiva, la división de INFORMACIÓN Y CONTROL DE PUBLICACIONES S.A (INTROL) se limita a la realización de pruebas para la revisión de los datos de recuento suministrados por el editor con la finalidad de expresar una opinión sobre la razonabilidad de dichos datos de acuerdo con las Normas Técnicas para el control de los MEC.

Por tanto, INTROL no acepta responsabilidad alguna por las inexactitudes o errores que puedan existir en los datos de recuento. Tampoco acepta ninguna responsabilidad por la falsedad en los datos de recuento recibidos del editor, ni por otros datos de medición que no están incluidos en el análisis.

Agosto - 2024

OJDinteractiva