



INFORMACION Y CONTROL DE PUBLICACIONES, S.A.

Velázquez, 46, 1º Drcha - Tel. 91 435 00 32 Fax 91 435 96 05 - 28001 - MADRID
Av. Diagonal 497, 5a planta - Tel 93 439 24 18 Fax 93 419 25 34 - 08029 - BARCELONA

Título: MOUNTAINBIKE.ES
URL Primaria: https://www.mountainbike.es
Editor: Sport Life Ibérica, S.A.
Domicilio: Calle Nestares nº 20
Ciudad: 28045 MADRID
Teléfono:
Fax:
E-mail:
Clasificación: Noticias e Información
Sub-Clasificación: Noticias de interés especial



1. Cifras totales y promedios (Nacional e Internacional)

MES - AÑO	NAVEGADORES UNICOS	VISITAS	PAGINAS
Octubre - 2024	101.000	141.821	198.471
PROMEDIO DIARIO	4.198	4.575	6.402
PROMEDIO LUNES-VIERNES	4.460	4.878	6.708
PROMEDIO SABADO-DOMINGO	3.442	3.704	5.524
PAGINAS / VISITAS	1,40		
DURACION MEDIA VISITAS	0:01:10		
TIEMPO INTERACCIÓN MEDIO	0:00:37		

2. Secciones (Nacional e Internacional)

	PAGINAS	%
HOME	14.430	7.27 %
RESTO	184.041	92.73 %

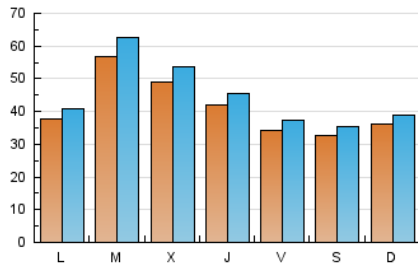
3. Por día del mes (Nacional e Internacional)

Día	N. únicos	Visitas	Páginas	Día	N. únicos	Visitas	Páginas	Día	N. únicos	Visitas	Páginas
1	10.067	11.632	14.332	11	2.828	3.091	4.564	21	3.105	3.474	5.034
2	8.132	9.123	11.896	12	3.125	3.394	5.162	22	4.622	4.850	6.536
3	7.255	7.902	10.275	13	3.127	3.270	4.695	23	4.504	4.775	6.305
4	3.989	4.394	5.814	14	4.440	4.819	6.644	24	3.616	3.875	5.658
5	3.679	3.968	5.488	15	5.633	6.076	8.456	25	4.200	4.612	6.248
6	4.593	4.894	6.584	16	4.093	4.450	6.217	26	3.444	3.694	5.155
7	4.138	4.501	6.398	17	3.160	3.476	5.052	27	3.412	3.696	5.374
8	3.687	4.039	5.836	18	2.622	2.891	4.378	28	3.333	3.569	5.139
9	3.413	3.732	5.500	19	2.853	3.095	5.316	29	4.395	4.681	6.389
10	3.481	3.802	5.456	20	3.304	3.620	6.415	30	4.387	4.731	6.661
								31	3.491	3.695	5.494

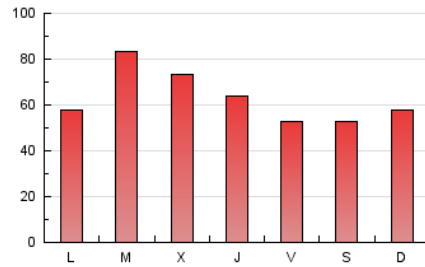
4. Gráficas (Nacional e Internacional)

4.1 Por día de la semana (promedio)

N. únicos / Visitas (x 100)



Páginas (x 100)



4.2 Por franja horaria (promedio)

Visitas_ (x 1000)

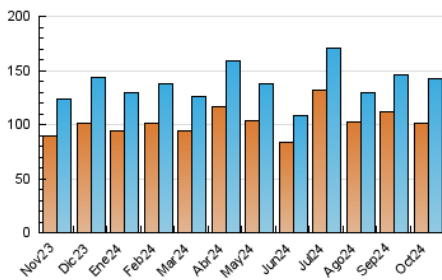


Páginas (x 1000)

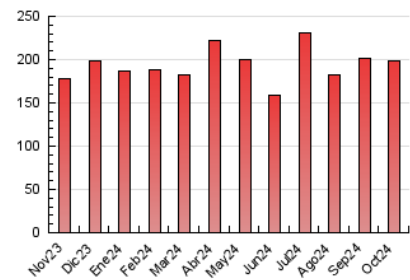


4.3 Por meses

N. únicos / Visitas (x 1000)



Páginas (x 1000)





INFORMACION Y CONTROL DE PUBLICACIONES, S.A.

Velázquez, 46, 1ª Drcha - Tel. 91 435 00 32 Fax 91 435 96 05 - 28001 - MADRID
Av. Diagonal 497, 5a planta - Tel 93 439 24 18 Fax 93 419 25 34 - 08029 - BARCELONA

Anexo - Tráfico Nacional

Título: MOUNTAINBIKE.ES
URL Primaria: https://www.mountainbike.es
Editor: Sport Life Ibérica, S.A.
Domicilio: Calle Nestares nº 20
Ciudad: 28045 MADRID
Teléfono:
Fax:
E-mail:
Clasificación: Noticias e Información
Sub-Clasificación: Noticias de interés especial



1. Cifras totales y promedios (Nacional)

MES - AÑO	NAVEGADORES UNICOS	VISITAS	PAGINAS
Octubre - 2024	78.942	115.538	157.491
PROMEDIO DIARIO	3.416	3.727	5.080
PROMEDIO LUNES-VIERNES	3.640	3.980	5.402
PROMEDIO SABADO-DOMINGO	2.772	3.000	4.156
PAGINAS / VISITAS	1,36		
DURACION MEDIA VISITAS	0:01:12		
TIEMPO INTERACCIÓN MEDIO	0:00:39		

2. Secciones (Nacional)

	PAGINAS	%
HOME	11.975	7.60 %
RESTO	145.516	92.40 %

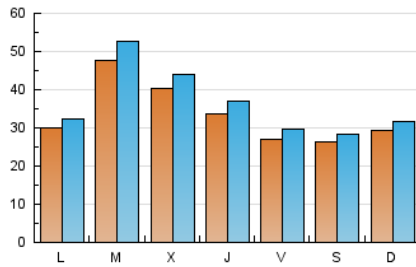
3. Por día del mes (Nacional)

Día	N. únicos	Visitas	Páginas	Día	N. únicos	Visitas	Páginas	Día	N. únicos	Visitas	Páginas
1	8.868	10.153	12.391	11	2.086	2.282	3.344	21	2.415	2.639	3.985
2	7.040	7.930	10.029	12	2.407	2.603	3.505	22	3.936	4.115	5.448
3	6.181	6.799	8.728	13	2.460	2.628	3.665	23	3.816	4.030	5.255
4	3.125	3.439	4.655	14	3.708	4.013	5.511	24	2.942	3.153	4.351
5	2.977	3.245	4.393	15	4.811	5.201	7.150	25	3.533	3.899	5.242
6	3.788	4.070	5.443	16	3.343	3.620	4.942	26	2.844	3.036	4.204
7	3.238	3.499	5.008	17	2.475	2.706	3.925	27	2.780	3.086	4.426
8	2.919	3.197	4.598	18	2.049	2.224	3.255	28	2.639	2.817	4.096
9	2.701	2.975	4.317	19	2.252	2.409	3.627	29	3.364	3.594	4.931
10	2.728	3.004	4.225	20	2.665	2.926	3.987	30	3.225	3.474	4.926
								31	2.574	2.772	3.929

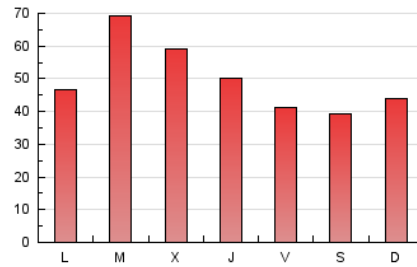
4. Gráficas (Nacional)

4.1 Por día de la semana (promedio)

N. únicos / Visitas (x 100)



Páginas (x 100)

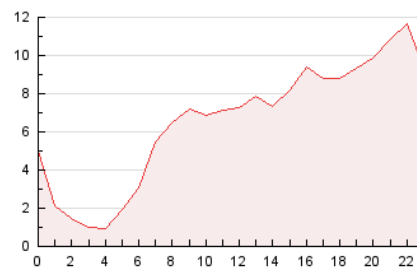


4.2 Por franja horaria (promedio)

Visitas_ (x 1000)

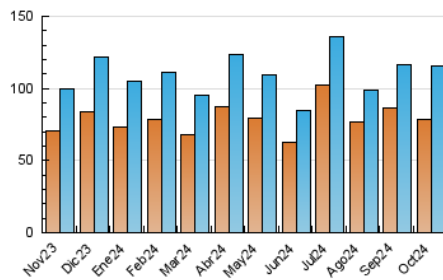


Páginas (x 1000)

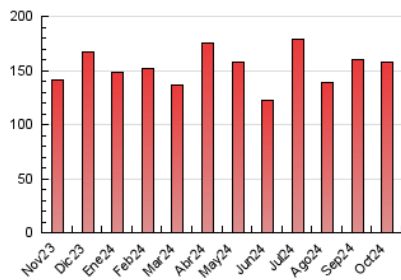


4.3 Por meses

N. únicos / Visitas (x 1000)



Páginas (x 1000)



5. Observaciones

Este Medio Electrónico de Comunicación ha sido medido por la herramienta Google Analytics de Google (GA4).

6. Definiciones básicas (Para más información ver Normas Técnicas para el Control de los Medios Electrónicos de Comunicación)

Página Vista:

Conjunto de ficheros enviado a un usuario como resultado de una petición del mismo recibida por el servidor. Cuando la página está formada por varios marcos (frames), el conjunto de los mismos tendrá, a efectos de cómputo, la consideración de una página unitaria.

Visita:

Una secuencia ininterrumpida de páginas servidas a un usuario válido. Si dicho usuario no realiza peticiones de páginas en un periodo de tiempo (30 min) la siguiente petición constituirá el inicio de una nueva visita.

Navegador Único:

Total de combinaciones únicas de una dirección IP y un identificador adicional. Los medios pueden utilizar cookies o el Identificador de Alta de registro.

Duración Página Vista:

Tiempo acumulado en segundos de todas las páginas vistas (en visitas de dos o más páginas vistas), dividido por el número total de páginas vistas.

Duración Visita:

Tiempo en segundos de todas las visitas de dos o más páginas vistas, dividido por el número total de visitas de dos o más páginas vistas.

Tráfico nacional:

Audiencia/difusión correspondiente a España medida en base a los datos de las direcciones IP registradas por el sistema de medición.

7. Opinión

De OJDinteractiva, la división de INFORMACIÓN Y CONTROL DE PUBLICACIONES S.A.:

Hemos examinado la información facilitada por el editor del medio electrónico para el periodo que comprende la presente certificación.

Nuestro examen se ha realizado de acuerdo con las normas y procedimientos establecidos en las Normas Técnicas para el Control de los Medios Electrónicos de Comunicación.

En nuestra opinión, la presente acta presenta razonablemente la difusión/audiencia registrada por este medio electrónico.

ADVERTENCIA:

El trabajo de OJDinteractiva, la división de INFORMACIÓN Y CONTROL DE PUBLICACIONES S.A (INTROL) se limita a la realización de pruebas para la revisión de los datos de recuento suministrados por el editor con la finalidad de expresar una opinión sobre la razonabilidad de dichos datos de acuerdo con las Normas Técnicas para el control de los MEC.

Por tanto, INTROL no acepta responsabilidad alguna por las inexactitudes o errores que puedan existir en los datos de recuento. Tampoco acepta ninguna responsabilidad por la falsedad en los datos de recuento recibidos del editor, ni por otros datos de medición que no están incluidos en el análisis.

Noviembre - 2024

OJDinteractiva