



INFORMACION Y CONTROL DE PUBLICACIONES, S.A.

Velázquez, 46, 1º Drcha - Tel. 91 435 00 32 Fax 91 435 96 05 - 28001 - MADRID
Av. Diagonal 497, 5a planta - Tel 93 439 24 18 Fax 93 419 25 34 - 08029 - BARCELONA

Título: MOUNTAINBIKES.PT
URL Primaria: https://www.mountainbikes.pt
Editor: Sport Life Ibérica, S.A.
Domicilio: Calle Nestares nº 20
Ciudad: 28045 MADRID
Teléfono:
Fax:
E-mail:
Clasificación: Noticias e Información
Sub-Clasificación: Noticias de interés especial



1. Cifras totales y promedios (Nacional e Internacional)

MES - AÑO	NAVEGADORES UNICOS	VISITAS	PAGINAS
Septiembre - 2024	15.531	20.299	26.916
PROMEDIO DIARIO	621	677	897
PROMEDIO LUNES-VIERNES	629	689	934
PROMEDIO SABADO-DOMINGO	602	648	811
PAGINAS / VISITAS	1,33		
DURACION MEDIA VISITAS	0:01:42		
TIEMPO INTERACCIÓN MEDIO	0:00:56		

2. Secciones (Nacional e Internacional)

	PAGINAS	%
HOME	2.369	8.80 %
RESTO	24.547	91.20 %

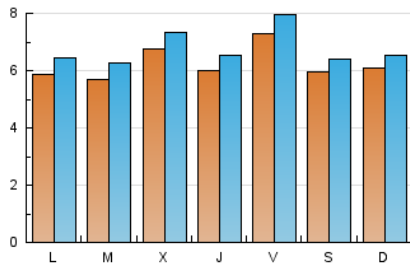
3. Por día del mes (Nacional e Internacional)

Día	N. únicos	Visitas	Páginas	Día	N. únicos	Visitas	Páginas	Día	N. únicos	Visitas	Páginas
1	563	620	737	11	941	1.013	1.291	21	627	670	792
2	544	619	826	12	660	718	981	22	542	588	719
3	576	630	803	13	603	660	932	23	525	583	756
4	529	591	807	14	564	614	775	24	531	592	940
5	594	648	856	15	533	569	697	25	656	705	968
6	724	791	1.043	16	656	716	1.130	26	654	723	993
7	613	666	957	17	634	700	962	27	680	746	995
8	730	786	1.060	18	572	624	864	28	580	613	735
9	649	706	951	19	484	529	716	29	668	710	825
10	537	591	756	20	907	977	1.261	30	561	601	788

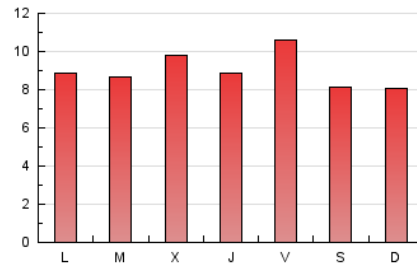
4. Gráficas (Nacional e Internacional)

4.1 Por día de la semana (promedio)

N. únicos / Visitas (x 100)



Páginas (x 100)

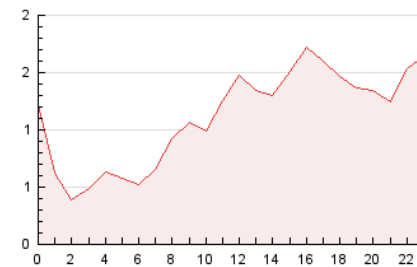


4.2 Por franja horaria (promedio)

Visitas_ (x 1000)

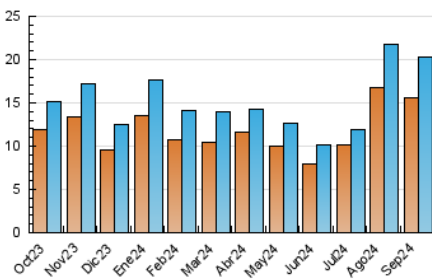


Páginas (x 1000)

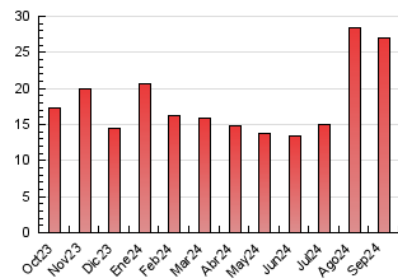


4.3 Por meses

N. únicos / Visitas (x 1000)



Páginas (x 1000)





INFORMACION Y CONTROL DE PUBLICACIONES, S.A.

Velázquez, 46, 1ª Drcha - Tel. 91 435 00 32 Fax 91 435 96 05 - 28001 - MADRID
Av. Diagonal 497, 5a planta - Tel 93 439 24 18 Fax 93 419 25 34 - 08029 - BARCELONA

Anexo - Tráfico Nacional

Título: MOUNTAINBIKES.PT
URL Primaria: https://www.mountainbikes.pt
Editor: Sport Life Ibérica, S.A.
Domicilio: Calle Nestares nº 20
Ciudad: 28045 MADRID
Teléfono:
Fax:
E-mail:
Clasificación: Noticias e Información
Sub-Clasificación: Noticias de interés especial



1. Cifras totales y promedios (Nacional)

MES - AÑO	NAVEGADORES UNICOS	VISITAS	PAGINAS
Septiembre - 2024	188	255	364
PROMEDIO DIARIO	7	9	13
PROMEDIO LUNES-VIERNES	8	10	15
PROMEDIO SABADO-DOMINGO	6	7	7
PAGINAS / VISITAS	1,43		
DURACION MEDIA VISITAS	0:02:52		
TIEMPO INTERACCIÓN MEDIO	0:00:59		

2. Secciones (Nacional)

	PAGINAS	%
HOME	47	12.91 %
RESTO	317	87.09 %

3. Por día del mes (Nacional)

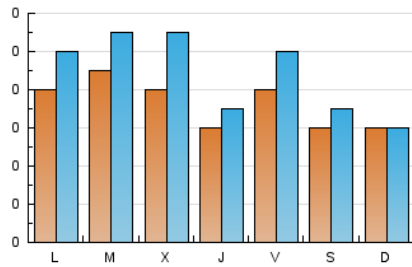
Día	N. únicos	Visitas	Páginas	Día	N. únicos	Visitas	Páginas	Día	N. únicos	Visitas	Páginas
1	4	4	4	11	13	18	16	21	10	12	13
2	10	12	16	12	6	7	7	22	*	*	*
3	6	8	14	13	8	11	14	23	6	6	5
4	9	12	33	14	4	4	5	24	3	3	3
5	9	13	13	15	5	6	7	25	7	8	8
6	8	11	14	16	9	12	40	26	5	6	16
7	7	7	9	17	5	5	9	27	6	7	7
8	10	10	12	18	4	4	8	28	4	4	4
9	7	9	13	19	2	3	4	29	5	5	5
10	21	26	35	20	11	12	12	30	7	10	18

[*] Datos no disponibles por causas técnicas.

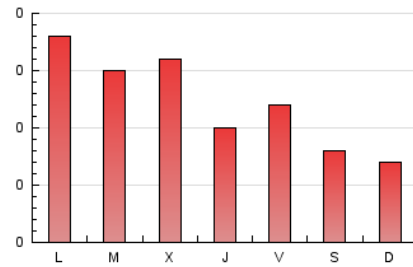
4. Gráficas (Nacional)

4.1 Por día de la semana (promedio)

N. únicos / Visitas (x 100)

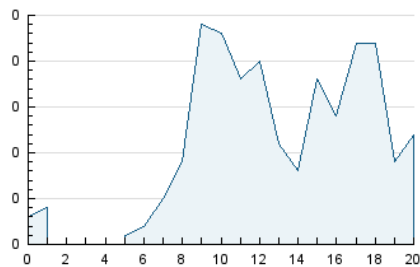


Páginas (x 100)

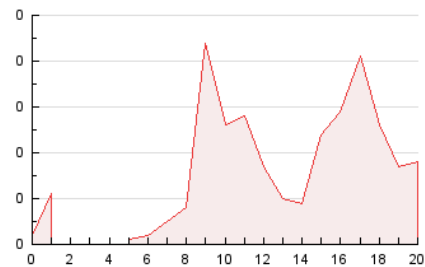


4.2 Por franja horaria (promedio)

Visitas_ (x 1000)

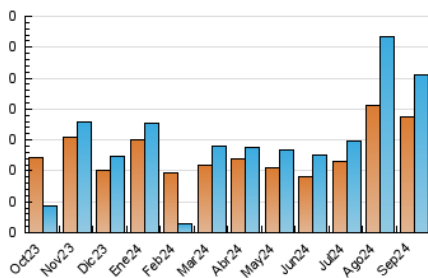


Páginas (x 1000)

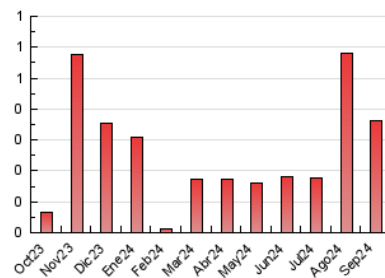


4.3 Por meses

N. únicos / Visitas (x 1000)



Páginas (x 1000)



5. Observaciones

Este Medio Electrónico de Comunicación ha sido medido por la herramienta Google Analytics de Google (GA4).

6. Definiciones básicas (Para más información ver Normas Técnicas para el Control de los Medios Electrónicos de Comunicación)

Página Vista:

Conjunto de ficheros enviado a un usuario como resultado de una petición del mismo recibida por el servidor. Cuando la página está formada por varios marcos (frames), el conjunto de los mismos tendrá, a efectos de cómputo, la consideración de una página unitaria.

Visita:

Una secuencia ininterrumpida de páginas servidas a un usuario válido. Si dicho usuario no realiza peticiones de páginas en un periodo de tiempo (30 min) la siguiente petición constituirá el inicio de una nueva visita.

Navegador Único:

Total de combinaciones únicas de una dirección IP y un identificador adicional. Los medios pueden utilizar cookies o el Identificador de Alta de registro.

Duración Página Vista:

Tiempo acumulado en segundos de todas las páginas vistas (en visitas de dos o más páginas vistas), dividido por el número total de páginas vistas.

Duración Visita:

Tiempo en segundos de todas las visitas de dos o más páginas vistas, dividido por el número total de visitas de dos o más páginas vistas.

Tráfico nacional:

Audiencia/difusión correspondiente a España medida en base a los datos de las direcciones IP registradas por el sistema de medición.

7. Opinión

De OJDinteractiva, la división de INFORMACIÓN Y CONTROL DE PUBLICACIONES S.A.:

Hemos examinado la información facilitada por el editor del medio electrónico para el periodo que comprende la presente certificación.

Nuestro examen se ha realizado de acuerdo con las normas y procedimientos establecidos en las Normas Técnicas para el Control de los Medios Electrónicos de Comunicación.

En nuestra opinión, la presente acta presenta razonablemente la difusión/audiencia registrada por este medio electrónico.

ADVERTENCIA:

El trabajo de OJDinteractiva, la división de INFORMACIÓN Y CONTROL DE PUBLICACIONES S.A (INTROL) se limita a la realización de pruebas para la revisión de los datos de recuento suministrados por el editor con la finalidad de expresar una opinión sobre la razonabilidad de dichos datos de acuerdo con las Normas Técnicas para el control de los MEC.

Por tanto, INTROL no acepta responsabilidad alguna por las inexactitudes o errores que puedan existir en los datos de recuento. Tampoco acepta ninguna responsabilidad por la falsedad en los datos de recuento recibidos del editor, ni por otros datos de medición que no están incluidos en el análisis.

Octubre - 2024

OJDinteractiva