



## INFORMACION Y CONTROL DE PUBLICACIONES, S.A.

Velázquez, 46, 1º Drcha - Tel. 91 435 00 32 Fax 91 435 96 05 - 28001 - MADRID  
Av. Diagonal 497, 5a planta - Tel 93 439 24 18 Fax 93 419 25 34 - 08029 - BARCELONA

**Título:** TRIATLONWEB.ES  
**URL Primaria:** https://www.triatlonweb.es  
**Editor:** Sport Life Ibérica, S.A.  
**Domicilio:** Calle Nestares nº 20  
**Ciudad:** 28045 MADRID  
**Teléfono:**  
**Fax:**  
**E-mail:**  
**Clasificación:** Noticias e Información  
**Sub-Clasificación:** Noticias deportivas y actualidad

# Triatlón

### 1. Cifras totales y promedios (Nacional e Internacional)

MES - AÑO	NAVEGADORES UNICOS	VISITAS	PAGINAS
Diciembre - 2024	13.951	20.315	29.239
<b>PROMEDIO DIARIO</b>	<b>593</b>	<b>666</b>	<b>943</b>
<b>PROMEDIO LUNES-VIERNES</b>	599	672	954
<b>PROMEDIO SABADO-DOMINGO</b>	578	652	917
<b>PAGINAS / VISITAS</b>	1,42		
<b>DURACION MEDIA VISITAS</b>	0:01:41		
<b>TIEMPO INTERACCIÓN MEDIO</b>	0:00:54		

### 2. Secciones (Nacional e Internacional)

	PAGINAS	%
<b>HOME</b>	6.611	22.61 %
<b>RESTO</b>	22.628	77.39 %

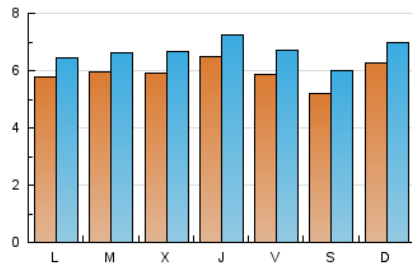
### 3. Por día del mes (Nacional e Internacional)

Día	N. únicos	Visitas	Páginas	Día	N. únicos	Visitas	Páginas	Día	N. únicos	Visitas	Páginas
<b>1</b>	644	696	953	<b>11</b>	605	686	1.002	<b>21</b>	387	440	613
<b>2</b>	685	751	1.044	<b>12</b>	1.034	1.145	1.432	<b>22</b>	439	491	634
<b>3</b>	1.068	1.173	1.607	<b>13</b>	814	955	1.298	<b>23</b>	415	470	640
<b>4</b>	779	881	1.220	<b>14</b>	737	866	1.116	<b>24</b>	313	356	488
<b>5</b>	601	674	865	<b>15</b>	718	812	1.186	<b>25</b>	376	425	556
<b>6</b>	668	759	959	<b>16</b>	589	662	922	<b>26</b>	455	511	800
<b>7</b>	569	651	922	<b>17</b>	594	663	891	<b>27</b>	434	480	660
<b>8</b>	683	765	1.212	<b>18</b>	602	673	942	<b>28</b>	381	433	614
<b>9</b>	683	764	1.223	<b>19</b>	498	569	826	<b>29</b>	642	718	1.006
<b>10</b>	590	662	891	<b>20</b>	437	484	751	<b>30</b>	521	583	1.298
								<b>31</b>	408	460	668

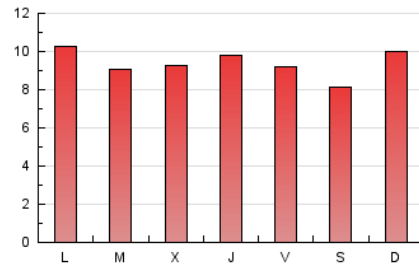
#### 4. Gráficas (Nacional e Internacional)

##### 4.1 Por día de la semana (promedio)

N. únicos / Visitas (x 100)



Páginas (x 100)



##### 4.2 Por franja horaria (promedio)

Visitas\_ (x 1000)

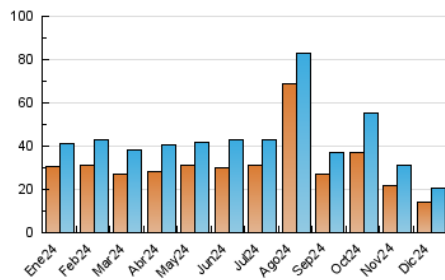


Páginas (x 1000)

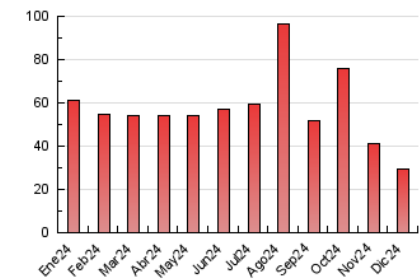


##### 4.3 Por meses

N. únicos / Visitas (x 1000)



Páginas (x 1000)





## INFORMACION Y CONTROL DE PUBLICACIONES, S.A.

Velázquez, 46, 1º Drcha - Tel. 91 435 00 32 Fax 91 435 96 05 - 28001 - MADRID  
Av. Diagonal 497, 5a planta - Tel 93 439 24 18 Fax 93 419 25 34 - 08029 - BARCELONA

### Anexo - Tráfico Nacional

**Título:** TRIATLONWEB.ES  
**URL Primaria:** https://www.triatlonweb.es  
**Editor:** Sport Life Ibérica, S.A.  
**Domicilio:** Calle Nestares nº 20  
**Ciudad:** 28045 MADRID  
**Teléfono:**  
**Fax:**  
**E-mail:**  
**Clasificación:** Noticias e Información  
**Sub-Clasificación:** Noticias deportivas y actualidad

# Triatlón

#### 1. Cifras totales y promedios (Nacional)

MES - AÑO	NAVEGADORES UNICOS	VISITAS	PAGINAS
Diciembre - 2024	10.371	15.584	22.986
<b>PROMEDIO DIARIO</b>	<b>449</b>	<b>505</b>	<b>741</b>
<b>PROMEDIO LUNES-VIERNES</b>	451	506	747
<b>PROMEDIO SABADO-DOMINGO</b>	445	502	729
<b>PAGINAS / VISITAS</b>	1,47		
<b>DURACION MEDIA VISITAS</b>	0:01:41		
<b>TIEMPO INTERACCIÓN MEDIO</b>	0:00:54		

#### 2. Secciones (Nacional)

	PAGINAS	%
<b>HOME</b>	5.638	24.53 %
<b>RESTO</b>	17.348	75.47 %

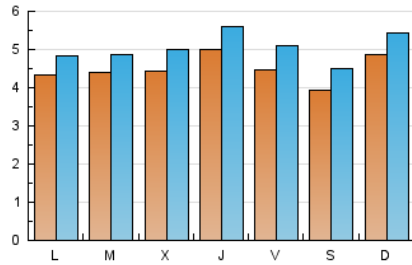
#### 3. Por día del mes (Nacional)

Día	N. únicos	Visitas	Páginas	Día	N. únicos	Visitas	Páginas	Día	N. únicos	Visitas	Páginas
<b>1</b>	524	570	799	<b>11</b>	454	511	786	<b>21</b>	285	322	461
<b>2</b>	521	567	832	<b>12</b>	823	915	1.170	<b>22</b>	326	368	489
<b>3</b>	793	872	1.240	<b>13</b>	649	762	1.056	<b>23</b>	330	379	534
<b>4</b>	568	643	879	<b>14</b>	562	665	892	<b>24</b>	230	253	350
<b>5</b>	438	489	667	<b>15</b>	543	620	943	<b>25</b>	304	340	457
<b>6</b>	493	562	728	<b>16</b>	436	494	696	<b>26</b>	356	406	660
<b>7</b>	431	487	710	<b>17</b>	450	506	679	<b>27</b>	332	361	513
<b>8</b>	531	591	984	<b>18</b>	447	503	739	<b>28</b>	289	324	454
<b>9</b>	496	556	969	<b>19</b>	377	428	644	<b>29</b>	514	568	828
<b>10</b>	421	467	662	<b>20</b>	317	352	584	<b>30</b>	387	428	1.083
								<b>31</b>	301	336	498

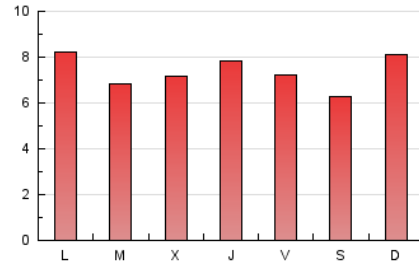
## 4. Gráficas (Nacional)

### 4.1 Por día de la semana (promedio)

N. únicos / Visitas (x 100)



Páginas (x 100)



### 4.2 Por franja horaria (promedio)

Visitas\_ (x 1000)

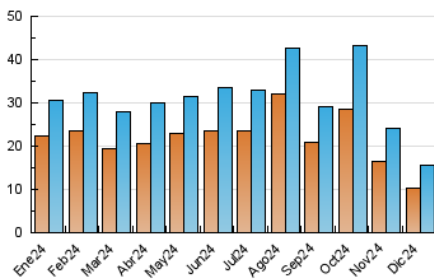


Páginas (x 1000)

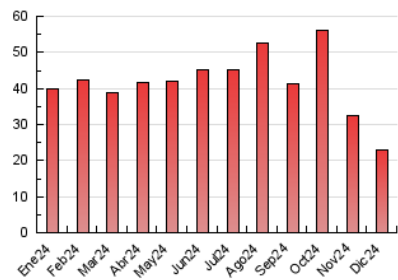


### 4.3 Por meses

N. únicos / Visitas (x 1000)



Páginas (x 1000)



## 5. Observaciones

Este Medio Electrónico de Comunicación ha sido medido por la herramienta Google Analytics de Google (GA4).

## 6. Definiciones básicas (Para más información ver Normas Técnicas para el Control de los Medios Electrónicos de Comunicación)

### Página Vista:

Conjunto de ficheros enviado a un usuario como resultado de una petición del mismo recibida por el servidor. Cuando la página está formada por varios marcos (frames), el conjunto de los mismos tendrá, a efectos de cómputo, la consideración de una página unitaria.

### Visita:

Una secuencia ininterrumpida de páginas servidas a un usuario válido. Si dicho usuario no realiza peticiones de páginas en un periodo de tiempo (30 min) la siguiente petición constituirá el inicio de una nueva visita.

### Navegador Único:

Total de combinaciones únicas de una dirección IP y un identificador adicional. Los medios pueden utilizar cookies o el Identificador de Alta de registro.

### Duración Página Vista:

Tiempo acumulado en segundos de todas las páginas vistas (en visitas de dos o más páginas vistas), dividido por el número total de páginas vistas.

### Duración Visita:

Tiempo en segundos de todas las visitas de dos o más páginas vistas, dividido por el número total de visitas de dos o más páginas vistas.

### Tráfico nacional:

Audiencia/difusión correspondiente a España medida en base a los datos de las direcciones IP registradas por el sistema de medición.

## 7. Opinión

De OJDinteractiva, la división de INFORMACIÓN Y CONTROL DE PUBLICACIONES S.A.:

Hemos examinado la información facilitada por el editor del medio electrónico para el periodo que comprende la presente certificación.

Nuestro examen se ha realizado de acuerdo con las normas y procedimientos establecidos en las Normas Técnicas para el Control de los Medios Electrónicos de Comunicación.

En nuestra opinión, la presente acta presenta razonablemente la difusión/audiencia registrada por este medio electrónico.

### ADVERTENCIA:

El trabajo de OJDinteractiva, la división de INFORMACIÓN Y CONTROL DE PUBLICACIONES S.A (INTROL) se limita a la realización de pruebas para la revisión de los datos de recuento suministrados por el editor con la finalidad de expresar una opinión sobre la razonabilidad de dichos datos de acuerdo con las Normas Técnicas para el control de los MEC.

Por tanto, INTROL no acepta responsabilidad alguna por las inexactitudes o errores que puedan existir en los datos de recuento. Tampoco acepta ninguna responsabilidad por la falsedad en los datos de recuento recibidos del editor, ni por otros datos de medición que no están incluidos en el análisis.

- 2024

OJDinteractiva