



INFORMACION Y CONTROL DE PUBLICACIONES, S.A.

Velázquez, 46, 1ª Drcha - Tel. 91 435 00 32 Fax 91 435 96 05 - 28001 - MADRID
Av. Diagonal 497, 5a planta - Tel 93 439 24 18 Fax 93 419 25 34 - 08029 - BARCELONA

Título: MUNDOGRAVEL.ES
URL Primaria: https://www.mundograel.es
Editor: Sport Life Ibérica, S.A.
Domicilio: Calle Nestares nº 20
Ciudad: 28045 MADRID
Teléfono:
Fax:
E-mail:
Clasificación: Noticias e Información
Sub-Clasificación: Noticias de interés especial



1. Cifras totales y promedios (Nacional e Internacional)

MES - AÑO	NAVEGADORES UNICOS	VISITAS	PAGINAS
Abril - 2024	4.882	6.185	8.358
PROMEDIO DIARIO	188	206	279
PROMEDIO LUNES-VIERNES	193	212	288
PROMEDIO SABADO-DOMINGO	174	191	254
PAGINAS / VISITAS	1,35		
DURACION MEDIA VISITAS	0:01:50		
TIEMPO INTERACCIÓN MEDIO	0:01:03		

2. Secciones (Nacional e Internacional)

	PAGINAS	%
HOME	1.647	19.71 %
RESTO	6.711	80.29 %

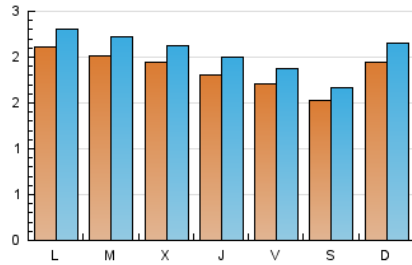
3. Por día del mes (Nacional e Internacional)

Día	N. únicos	Visitas	Páginas	Día	N. únicos	Visitas	Páginas	Día	N. únicos	Visitas	Páginas
1	207	220	286	11	179	195	321	21	194	215	271
2	217	231	312	12	167	191	253	22	200	214	353
3	196	211	298	13	136	147	205	23	178	196	263
4	162	180	238	14	200	225	327	24	209	229	294
5	174	191	253	15	232	265	321	25	200	227	310
6	152	168	196	16	209	227	288	26	161	171	238
7	194	206	260	17	191	218	257	27	166	178	240
8	213	225	294	18	179	199	278	28	193	212	321
9	228	259	350	19	183	196	275	29	205	226	293
10	182	192	296	20	158	175	212	30	177	196	255

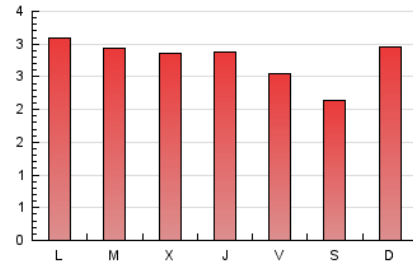
4. Gráficas (Nacional e Internacional)

4.1 Por día de la semana (promedio)

N. únicos / Visitas (x 100)



Páginas (x 100)



4.2 Por franja horaria (promedio)

Visitas_ (x 1000)

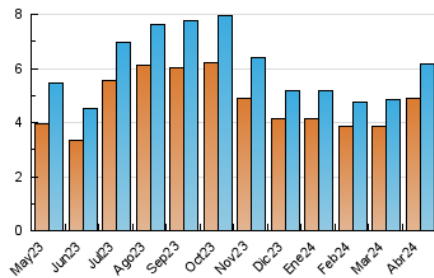


Páginas (x 1000)

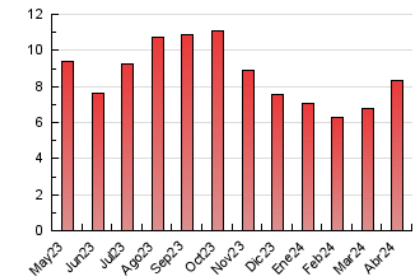


4.3 Por meses

N. únicos / Visitas (x 1000)



Páginas (x 1000)





INFORMACION Y CONTROL DE PUBLICACIONES, S.A.

Velázquez, 46, 1º Drcha - Tel. 91 435 00 32 Fax 91 435 96 05 - 28001 - MADRID
Av. Diagonal 497, 5a planta - Tel 93 439 24 18 Fax 93 419 25 34 - 08029 - BARCELONA

Anexo - Tráfico Nacional

Título: MUNDOGRAVEL.ES
URL Primaria: https://www.mundogavel.es
Editor: Sport Life Ibérica, S.A.
Domicilio: Calle Nestares nº 20
Ciudad: 28045 MADRID
Teléfono:
Fax:
E-mail:
Clasificación: Noticias e Información
Sub-Clasificación: Noticias de interés especial



1. Cifras totales y promedios (Nacional)

MES - AÑO	NAVEGADORES UNICOS	VISITAS	PAGINAS
Abril - 2024	4.134	5.324	7.293
PROMEDIO DIARIO	162	177	243
PROMEDIO LUNES-VIERNES	166	182	251
PROMEDIO SABADO-DOMINGO	150	164	223
PAGINAS / VISITAS	1,37		
DURACION MEDIA VISITAS	0:01:47		
TIEMPO INTERACCIÓN MEDIO	0:01:03		

2. Secciones (Nacional)

	PAGINAS	%
HOME	1.561	21.40 %
RESTO	5.732	78.60 %

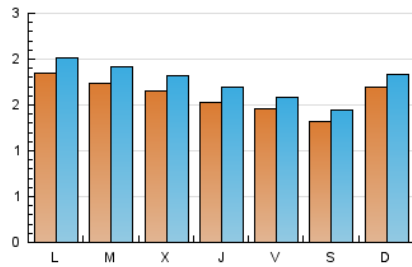
3. Por día del mes (Nacional)

Día	N. únicos	Visitas	Páginas	Día	N. únicos	Visitas	Páginas	Día	N. únicos	Visitas	Páginas
1	185	196	260	11	151	164	270	21	170	189	245
2	192	205	277	12	145	166	217	22	172	186	309
3	177	192	277	13	116	125	175	23	158	176	241
4	136	150	199	14	170	190	277	24	170	190	251
5	151	164	225	15	205	234	288	25	169	193	277
6	123	137	164	16	179	196	252	26	140	149	212
7	173	183	238	17	162	186	221	27	145	157	219
8	191	202	254	18	155	174	223	28	163	173	272
9	196	224	311	19	146	156	220	29	174	191	251
10	149	159	256	20	142	156	192	30	146	161	220

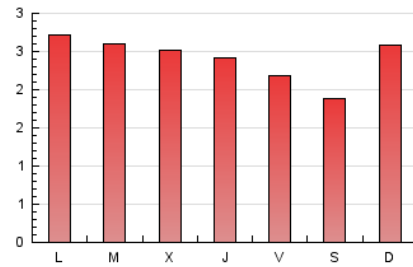
4. Gráficas (Nacional)

4.1 Por día de la semana (promedio)

N. únicos / Visitas (x 100)



Páginas (x 100)

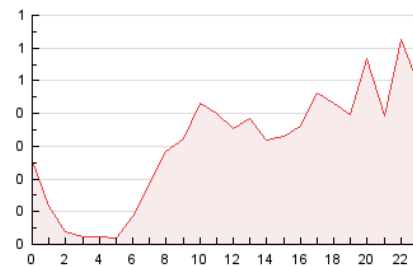


4.2 Por franja horaria (promedio)

Visitas_ (x 1000)

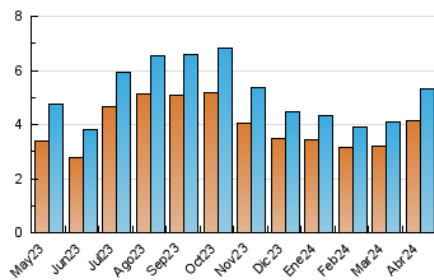


Páginas (x 1000)

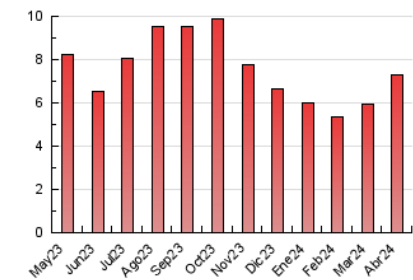


4.3 Por meses

N. únicos / Visitas (x 1000)



Páginas (x 1000)



5. Observaciones

Este Medio Electrónico de Comunicación ha sido medido por la herramienta Google Analytics de Google (GA4)

6. Definiciones básicas (Para más información ver Normas Técnicas para el Control de los Medios Electrónicos de Comunicación)

Página Vista:

Conjunto de ficheros enviado a un usuario como resultado de una petición del mismo recibida por el servidor. Cuando la página está formada por varios marcos (frames), el conjunto de los mismos tendrá, a efectos de cómputo, la consideración de una página unitaria.

Visita:

Una secuencia ininterrumpida de páginas servidas a un usuario válido. Si dicho usuario no realiza peticiones de páginas en un periodo de tiempo (30 min) la siguiente petición constituirá el inicio de una nueva visita.

Navegador Único:

Total de combinaciones únicas de una dirección IP y un identificador adicional. Los medios pueden utilizar cookies o el Identificador de Alta de registro.

Duración Página Vista:

Tiempo acumulado en segundos de todas las páginas vistas (en visitas de dos o más páginas vistas), dividido por el número total de páginas vistas.

Duración Visita:

Tiempo en segundos de todas las visitas de dos o más páginas vistas, dividido por el número total de visitas de dos o más páginas vistas.

Tráfico nacional:

Audiencia/difusión correspondiente a España medida en base a los datos de las direcciones IP registradas por el sistema de medición.

7. Opinión

De OJDinteractiva, la división de INFORMACIÓN Y CONTROL DE PUBLICACIONES S.A.:

Hemos examinado la información facilitada por el editor del medio electrónico para el periodo que comprende la presente certificación.

Nuestro examen se ha realizado de acuerdo con las normas y procedimientos establecidos en las Normas Técnicas para el Control de los Medios Electrónicos de Comunicación.

En nuestra opinión, la presente acta presenta razonablemente la difusión/audiencia registrada por este medio electrónico.

ADVERTENCIA:

El trabajo de OJDinteractiva, la división de INFORMACIÓN Y CONTROL DE PUBLICACIONES S.A (INTROL) se limita a la realización de pruebas para la revisión de los datos de recuento suministrados por el editor con la finalidad de expresar una opinión sobre la razonabilidad de dichos datos de acuerdo con las Normas Técnicas para el control de los MEC.

Por tanto, INTROL no acepta responsabilidad alguna por las inexactitudes o errores que puedan existir en los datos de recuento. Tampoco acepta ninguna responsabilidad por la falsedad en los datos de recuento recibidos del editor, ni por otros datos de medición que no están incluidos en el análisis.

Mayo - 2024

OJDinteractiva