



## INFORMACION Y CONTROL DE PUBLICACIONES, S.A.

Velázquez, 46, 1ª Drcha - Tel. 91 435 00 32 Fax 91 435 96 05 - 28001 - MADRID  
Av. Diagonal 497, 5a planta - Tel 93 439 24 18 Fax 93 419 25 34 - 08029 - BARCELONA

**Título:** MUNDOGRAVEL.ES  
**URL Primaria:** https://www.mundogravel.es  
**Editor:** Sport Life Ibérica, S.A.  
**Domicilio:** Calle Nestares nº 20  
**Ciudad:** 28045 MADRID  
**Teléfono:**  
**Fax:**  
**E-mail:**  
**Clasificación:** Noticias e Información  
**Sub-Clasificación:** Noticias de interés especial



### 1. Cifras totales y promedios (Nacional e Internacional)

MES - AÑO	NAVEGADORES UNICOS	VISITAS	PAGINAS
Julio - 2024	4.616	5.661	7.014
<b>PROMEDIO DIARIO</b>	<b>169</b>	<b>183</b>	<b>226</b>
<b>PROMEDIO LUNES-VIERNES</b>	174	189	235
<b>PROMEDIO SABADO-DOMINGO</b>	154	165	201
<b>PAGINAS / VISITAS</b>	1,24		
<b>DURACION MEDIA VISITAS</b>	0:01:40		
<b>TIEMPO INTERACCIÓN MEDIO</b>	0:00:52		

### 2. Secciones (Nacional e Internacional)

	PAGINAS	%
<b>HOME</b>	1.056	15.06 %
<b>RESTO</b>	5.958	84.94 %

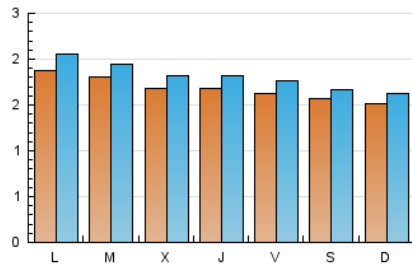
### 3. Por día del mes (Nacional e Internacional)

Día	N. únicos	Visitas	Páginas	Día	N. únicos	Visitas	Páginas	Día	N. únicos	Visitas	Páginas
<b>1</b>	176	189	264	<b>11</b>	176	192	280	<b>21</b>	163	175	196
<b>2</b>	166	174	208	<b>12</b>	159	172	230	<b>22</b>	180	202	241
<b>3</b>	154	164	202	<b>13</b>	167	177	198	<b>23</b>	210	224	285
<b>4</b>	150	161	235	<b>14</b>	154	163	208	<b>24</b>	168	185	230
<b>5</b>	141	149	195	<b>15</b>	166	185	221	<b>25</b>	176	195	226
<b>6</b>	143	156	214	<b>16</b>	168	184	222	<b>26</b>	164	179	211
<b>7</b>	147	159	206	<b>17</b>	208	219	268	<b>27</b>	157	165	203
<b>8</b>	201	220	251	<b>18</b>	171	181	230	<b>28</b>	143	153	190
<b>9</b>	180	196	211	<b>19</b>	185	204	245	<b>29</b>	210	233	299
<b>10</b>	146	161	210	<b>20</b>	161	171	195	<b>30</b>	180	191	236
								<b>31</b>	166	182	204

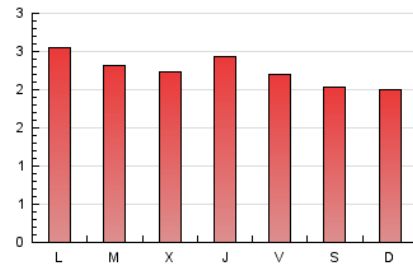
### 4. Gráficas (Nacional e Internacional)

#### 4.1 Por día de la semana (promedio)

N. únicos / Visitas (x 100)



Páginas (x 100)



#### 4.2 Por franja horaria (promedio)

Visitas\_ (x 1000)

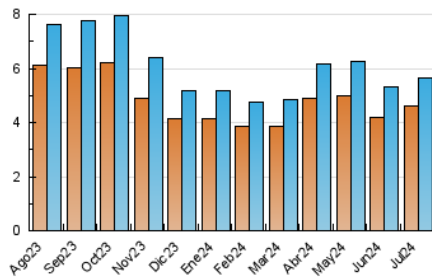


Páginas (x 1000)

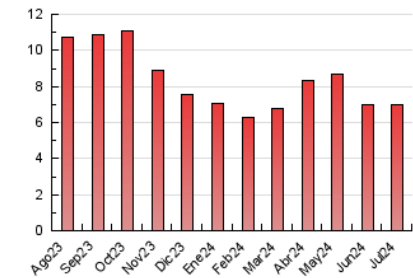


#### 4.3 Por meses

N. únicos / Visitas (x 1000)



Páginas (x 1000)





## INFORMACION Y CONTROL DE PUBLICACIONES, S.A.

Velázquez, 46, 1ª Drcha - Tel. 91 435 00 32 Fax 91 435 96 05 - 28001 - MADRID  
Av. Diagonal 497, 5a planta - Tel 93 439 24 18 Fax 93 419 25 34 - 08029 - BARCELONA

### Anexo - Tráfico Nacional

**Título:** MUNDOGRAVEL.ES  
**URL Primaria:** https://www.mundogavel.es  
**Editor:** Sport Life Ibérica, S.A.  
**Domicilio:** Calle Nestares nº 20  
**Ciudad:** 28045 MADRID  
**Teléfono:**  
**Fax:**  
**E-mail:**  
**Clasificación:** Noticias e Información  
**Sub-Clasificación:** Noticias de interés especial



#### 1. Cifras totales y promedios (Nacional)

MES - AÑO	NAVEGADORES UNICOS	VISITAS	PAGINAS
Julio - 2024	3.854	4.756	5.974
<b>PROMEDIO DIARIO</b>	<b>142</b>	<b>153</b>	<b>193</b>
<b>PROMEDIO LUNES-VIERNES</b>	146	158	199
<b>PROMEDIO SABADO-DOMINGO</b>	132	140	175
<b>PAGINAS / VISITAS</b>	1,26		
<b>DURACION MEDIA VISITAS</b>	0:01:38		
<b>TIEMPO INTERACCIÓN MEDIO</b>	0:00:51		

#### 2. Secciones (Nacional)

	PAGINAS	%
<b>HOME</b>	976	16.34 %
<b>RESTO</b>	4.998	83.66 %

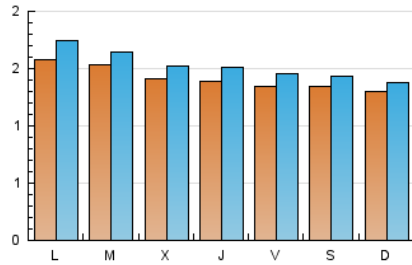
#### 3. Por día del mes (Nacional)

Día	N. únicos	Visitas	Páginas	Día	N. únicos	Visitas	Páginas	Día	N. únicos	Visitas	Páginas
1	149	161	231	11	147	159	244	21	139	148	167
2	145	153	187	12	127	133	185	22	149	163	196
3	135	145	168	13	140	150	170	23	168	179	233
4	131	141	212	14	127	130	172	24	142	156	196
5	122	130	175	15	138	155	178	25	140	155	185
6	122	131	185	16	144	157	195	26	130	141	177
7	130	139	184	17	170	177	221	27	136	142	181
8	173	190	220	18	139	149	176	28	123	133	166
9	154	167	174	19	161	179	218	29	181	201	262
10	118	131	176	20	139	150	173	30	152	162	199
				21				31	140	149	168

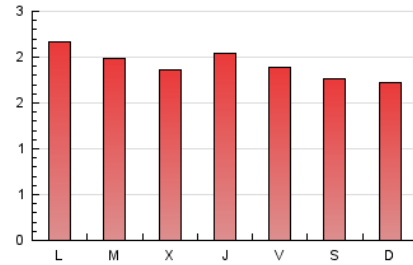
#### 4. Gráficas (Nacional)

##### 4.1 Por día de la semana (promedio)

N. únicos / Visitas (x 100)



Páginas (x 100)

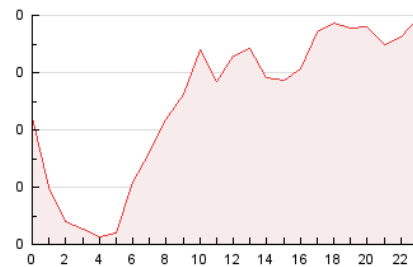


##### 4.2 Por franja horaria (promedio)

Visitas\_ (x 1000)

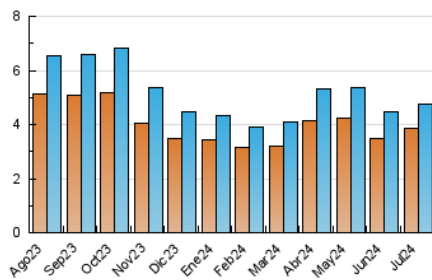


Páginas (x 1000)

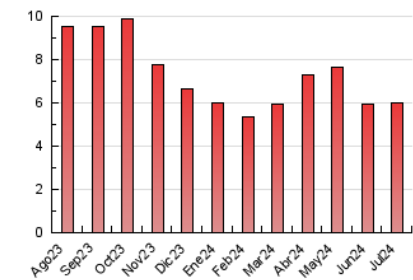


##### 4.3 Por meses

N. únicos / Visitas (x 1000)



Páginas (x 1000)



## 5. Observaciones

Este Medio Electrónico de Comunicación ha sido medido por la herramienta Google Analytics de Google (GA4)

## 6. Definiciones básicas (Para más información ver Normas Técnicas para el Control de los Medios Electrónicos de Comunicación)

### Página Vista:

Conjunto de ficheros enviado a un usuario como resultado de una petición del mismo recibida por el servidor. Cuando la página está formada por varios marcos (frames), el conjunto de los mismos tendrá, a efectos de cómputo, la consideración de una página unitaria.

### Visita:

Una secuencia ininterrumpida de páginas servidas a un usuario válido. Si dicho usuario no realiza peticiones de páginas en un periodo de tiempo (30 min) la siguiente petición constituirá el inicio de una nueva visita.

### Navegador Único:

Total de combinaciones únicas de una dirección IP y un identificador adicional. Los medios pueden utilizar cookies o el Identificador de Alta de registro.

### Duración Página Vista:

Tiempo acumulado en segundos de todas las páginas vistas (en visitas de dos o más páginas vistas), dividido por el número total de páginas vistas.

### Duración Visita:

Tiempo en segundos de todas las visitas de dos o más páginas vistas, dividido por el número total de visitas de dos o más páginas vistas.

### Tráfico nacional:

Audiencia/difusión correspondiente a España medida en base a los datos de las direcciones IP registradas por el sistema de medición.

## 7. Opinión

De OJDinteractiva, la división de INFORMACIÓN Y CONTROL DE PUBLICACIONES S.A.:

Hemos examinado la información facilitada por el editor del medio electrónico para el periodo que comprende la presente certificación.

Nuestro examen se ha realizado de acuerdo con las normas y procedimientos establecidos en las Normas Técnicas para el Control de los Medios Electrónicos de Comunicación.

En nuestra opinión, la presente acta presenta razonablemente la difusión/audiencia registrada por este medio electrónico.

### ADVERTENCIA:

El trabajo de OJDinteractiva, la división de INFORMACIÓN Y CONTROL DE PUBLICACIONES S.A (INTROL) se limita a la realización de pruebas para la revisión de los datos de recuento suministrados por el editor con la finalidad de expresar una opinión sobre la razonabilidad de dichos datos de acuerdo con las Normas Técnicas para el control de los MEC.

Por tanto, INTROL no acepta responsabilidad alguna por las inexactitudes o errores que puedan existir en los datos de recuento. Tampoco acepta ninguna responsabilidad por la falsedad en los datos de recuento recibidos del editor, ni por otros datos de medición que no están incluidos en el análisis.

Agosto - 2024

OJDinteractiva