



## INFORMACION Y CONTROL DE PUBLICACIONES, S.A.

Velázquez, 46, 1ª Drcha - Tel. 91 435 00 32 Fax 91 435 96 05 - 28001 - MADRID  
Av. Diagonal 497, 5a planta - Tel 93 439 24 18 Fax 93 419 25 34 - 08029 - BARCELONA

**Título:** LA TRIBUNA DE GUADALAJARA  
**URL Primaria:** https://www.latribunadeguadalajara.es/  
**Editor:** Ceres Publicidad Digital, S.A.  
**Domicilio:** Avda. Castilla y León, 62  
**Ciudad:** 09006 BURGOS  
**Teléfono:** 94 725 22 56  
**Fax:** 94 727 72 19  
**E-mail:** internet@promecal.es  
**Clasificación:** Noticias e Información  
**Sub-Clasificación:** Noticias globales y actualidad

La Tribuna de Guadalajara

### 1. Cifras totales y promedios (Nacional e Internacional)

MES - AÑO	NAVEGADORES UNICOS	VISITAS	PAGINAS
Febrero - 2024	22.712	31.459	43.381
<b>PROMEDIO DIARIO</b>	<b>969</b>	<b>1.085</b>	<b>1.496</b>
<b>PROMEDIO LUNES-VIERNES</b>	1.073	1.207	1.658
<b>PROMEDIO SABADO-DOMINGO</b>	698	763	1.071
<b>PAGINAS / VISITAS</b>	1,38		
<b>DURACION MEDIA VISITAS</b>	0:02:12		
<b>TIEMPO INTERACCIÓN MEDIO</b>	0:01:10		

### 2. Secciones (Nacional e Internacional)

	PAGINAS	%
<b>HOME</b>	7.192	16.58 %
<b>RESTO</b>	36.189	83.42 %

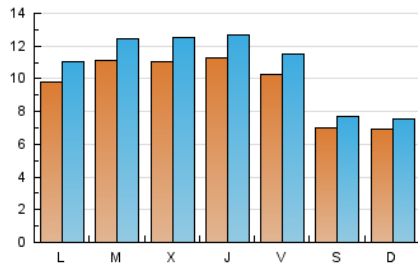
### 3. Por día del mes (Nacional e Internacional)

Día	N. únicos	Visitas	Páginas	Día	N. únicos	Visitas	Páginas	Día	N. únicos	Visitas	Páginas
1	1.080	1.189	1.170	11	603	655	812	21	877	973	1.371
2	979	1.100	987	12	1.106	1.221	1.576	22	1.152	1.288	1.662
3	699	764	791	13	1.122	1.258	1.746	23	1.143	1.291	1.771
4	628	689	716	14	1.685	1.943	4.712	24	690	761	1.235
5	904	1.032	1.015	15	1.331	1.515	2.770	25	829	898	1.996
6	1.473	1.629	1.670	16	1.109	1.246	1.764	26	962	1.090	1.785
7	1.010	1.117	1.146	17	811	891	1.209	27	847	971	1.847
8	1.112	1.237	1.224	18	716	776	1.012	28	853	985	1.220
9	861	960	988	19	945	1.070	1.537	29	982	1.113	1.342
10	605	669	796	20	1.001	1.128	1.511				

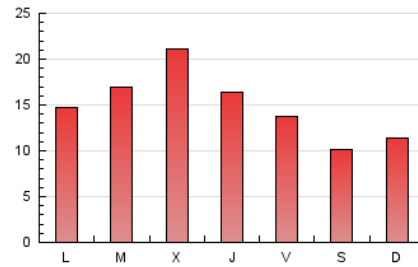
#### 4. Gráficas (Nacional e Internacional)

##### 4.1 Por día de la semana (promedio)

N. únicos / Visitas (x 100)

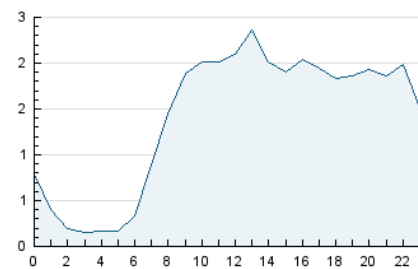


Páginas (x 100)

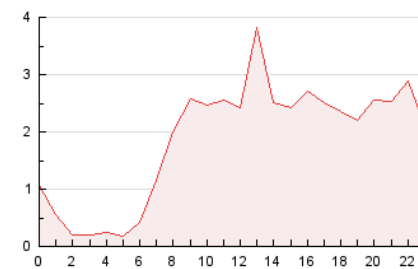


##### 4.2 Por franja horaria (promedio)

Visitas\_ (x 1000)

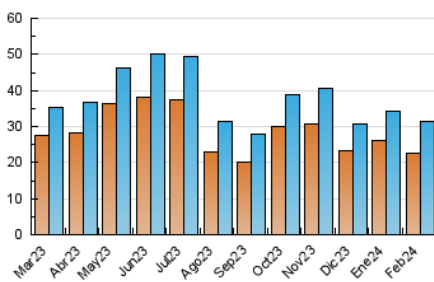


Páginas (x 1000)

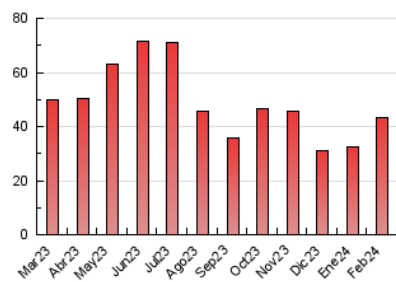


##### 4.3 Por meses

N. únicos / Visitas (x 1000)



Páginas (x 1000)





## INFORMACION Y CONTROL DE PUBLICACIONES, S.A.

Velázquez, 46, 1ª Drcha - Tel. 91 435 00 32 Fax 91 435 96 05 - 28001 - MADRID  
Av. Diagonal 497, 5a planta - Tel 93 439 24 18 Fax 93 419 25 34 - 08029 - BARCELONA

### Anexo - Tráfico Nacional

**Título:** LA TRIBUNA DE GUADALAJARA  
**URL Primaria:** https://www.latribunadeguadalajara.es/  
**Editor:** Ceres Publicidad Digital, S.A.  
**Domicilio:** Avda. Castilla y León, 62  
**Ciudad:** 09006 BURGOS  
**Teléfono:** 94 725 22 56  
**Fax:** 94 727 72 19  
**E-mail:** internet@promecal.es  
**Clasificación:** Noticias e Información  
**Sub-Clasificación:** Noticias globales y actualidad

La Tribuna de Guadalajara

#### 1. Cifras totales y promedios (Nacional)

MES - AÑO	NAVEGADORES UNICOS	VISITAS	PAGINAS
Febrero - 2024	20.568	29.140	41.476
<b>PROMEDIO DIARIO</b>	<b>893</b>	<b>1.005</b>	<b>1.430</b>
<b>PROMEDIO LUNES-VIERNES</b>	988	1.118	1.587
<b>PROMEDIO SABADO-DOMINGO</b>	644	707	1.019
<b>PAGINAS / VISITAS</b>	1,42		
<b>DURACION MEDIA VISITAS</b>	0:02:16		
<b>TIEMPO INTERACCIÓN MEDIO</b>	0:01:15		

#### 2. Secciones (Nacional)

	PAGINAS	%
<b>HOME</b>	7.053	17.01 %
<b>RESTO</b>	34.423	82.99 %

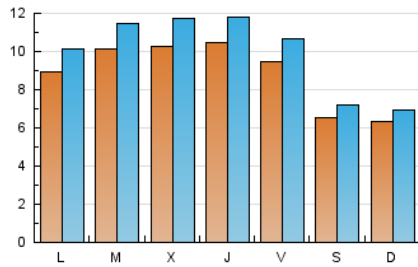
#### 3. Por día del mes (Nacional)

Día	N. únicos	Visitas	Páginas	Día	N. únicos	Visitas	Páginas	Día	N. únicos	Visitas	Páginas
1	991	1.097	1.131	11	553	602	789	21	811	903	1.282
2	900	1.019	964	12	1.010	1.119	1.494	22	1.062	1.194	1.561
3	647	711	756	13	1.029	1.161	1.637	23	1.030	1.167	1.636
4	574	635	695	14	1.581	1.835	4.596	24	645	714	1.183
5	838	962	993	15	1.231	1.408	2.648	25	763	831	1.881
6	1.390	1.542	1.629	16	1.042	1.170	1.688	26	868	992	1.684
7	931	1.037	1.107	17	768	846	1.152	27	745	865	1.786
8	1.049	1.171	1.193	18	640	699	923	28	786	910	1.173
9	804	900	969	19	859	981	1.444	29	903	1.033	1.312
10	561	620	770	20	896	1.016	1.400				

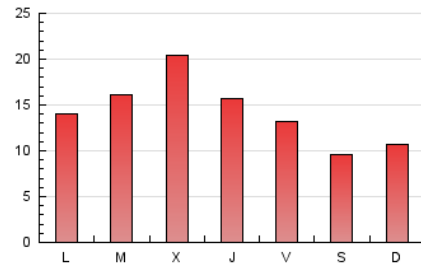
#### 4. Gráficas (Nacional)

##### 4.1 Por día de la semana (promedio)

N. únicos / Visitas (x 100)

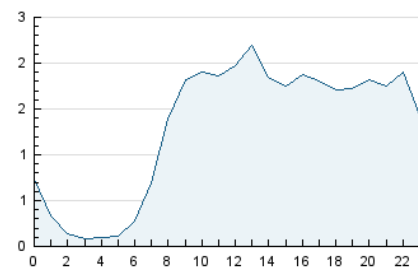


Páginas (x 100)

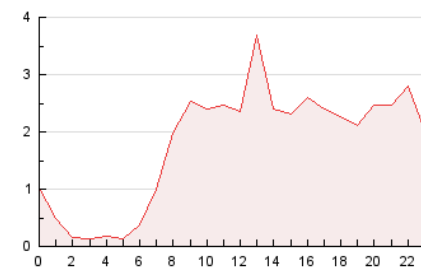


##### 4.2 Por franja horaria (promedio)

Visitas\_ (x 1000)

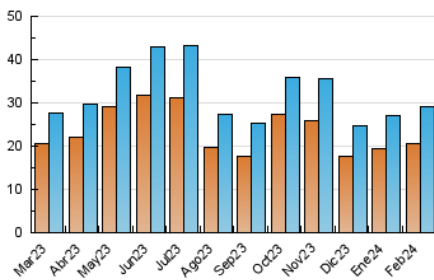


Páginas (x 1000)

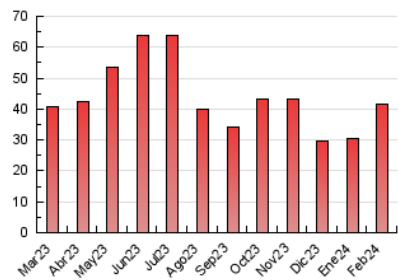


##### 4.3 Por meses

N. únicos / Visitas (x 1000)



Páginas (x 1000)



## 5. Observaciones

Este Medio Electrónico de Comunicación ha sido medido por la herramienta Google Analytics de Google (GA4)

## 6. Definiciones básicas (Para más información ver Normas Técnicas para el Control de los Medios Electrónicos de Comunicación)

### Página Vista:

Conjunto de ficheros enviado a un usuario como resultado de una petición del mismo recibida por el servidor. Cuando la página está formada por varios marcos (frames), el conjunto de los mismos tendrá, a efectos de cómputo, la consideración de una página unitaria.

### Visita:

Una secuencia ininterrumpida de páginas servidas a un usuario válido. Si dicho usuario no realiza peticiones de páginas en un periodo de tiempo (30 min) la siguiente petición constituirá el inicio de una nueva visita.

### Navegador Único:

Total de combinaciones únicas de una dirección IP y un identificador adicional. Los medios pueden utilizar cookies o el Identificador de Alta de registro.

### Duración Página Vista:

Tiempo acumulado en segundos de todas las páginas vistas (en visitas de dos o más páginas vistas), dividido por el número total de páginas vistas.

### Duración Visita:

Tiempo en segundos de todas las visitas de dos o más páginas vistas, dividido por el número total de visitas de dos o más páginas vistas.

### Tráfico nacional:

Audiencia/difusión correspondiente a España medida en base a los datos de las direcciones IP registradas por el sistema de medición.

## 7. Opinión

De OJDinteractiva, la división de INFORMACIÓN Y CONTROL DE PUBLICACIONES S.A.:

Hemos examinado la información facilitada por el editor del medio electrónico para el periodo que comprende la presente certificación.

Nuestro examen se ha realizado de acuerdo con las normas y procedimientos establecidos en las Normas Técnicas para el Control de los Medios Electrónicos de Comunicación.

En nuestra opinión, la presente acta presenta razonablemente la difusión/audiencia registrada por este medio electrónico.

### ADVERTENCIA:

El trabajo de OJDinteractiva, la división de INFORMACIÓN Y CONTROL DE PUBLICACIONES S.A (INTROL) se limita a la realización de pruebas para la revisión de los datos de recuento suministrados por el editor con la finalidad de expresar una opinión sobre la razonabilidad de dichos datos de acuerdo con las Normas Técnicas para el control de los MEC.

Por tanto, INTROL no acepta responsabilidad alguna por las inexactitudes o errores que puedan existir en los datos de recuento. Tampoco acepta ninguna responsabilidad por la falsedad en los datos de recuento recibidos del editor, ni por otros datos de medición que no están incluidos en el análisis.

Marzo - 2024

OJDinteractiva