



INFORMACION Y CONTROL DE PUBLICACIONES, S.A.

Velázquez, 46, 1ª Drcha - Tel. 91 435 00 32 Fax 91 435 96 05 - 28001 - MADRID
Av. Diagonal 497, 5a planta - Tel 93 439 24 18 Fax 93 419 25 34 - 08029 - BARCELONA

Título: LA TRIBUNA DE GUADALAJARA
URL Primaria: https://www.latribunadeguadalajara.es/
Editor: Ceres Publicidad Digital, S.A.
Domicilio: Avda. Castilla y León, 62
Ciudad: 09006 BURGOS
Teléfono: 94 725 22 56
Fax: 94 727 72 19
E-mail: internet@promecal.es
Clasificación: Noticias e Información
Sub-Clasificación: Noticias globales y actualidad

La Tribuna de Guadalajara

1. Cifras totales y promedios (Nacional e Internacional)

MES - AÑO	NAVEGADORES UNICOS	VISITAS	PAGINAS
Febrero - 2025	36.928	46.550	99.527
PROMEDIO DIARIO	1.525	1.662	3.555
PROMEDIO LUNES-VIERNES	1.854	2.014	4.319
PROMEDIO SABADO-DOMINGO	702	783	1.643
PAGINAS / VISITAS	2,14		
DURACION MEDIA VISITAS	0:01:33		
TIEMPO INTERACCIÓN MEDIO	0:00:44		

2. Secciones (Nacional e Internacional)

	PAGINAS	%
HOME	9.467	9.51 %
RESTO	90.060	90.49 %

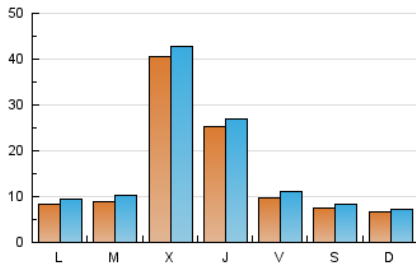
3. Por día del mes (Nacional e Internacional)

Día	N. únicos	Visitas	Páginas	Día	N. únicos	Visitas	Páginas	Día	N. únicos	Visitas	Páginas
1	437	487	986	11	914	1.052	2.031	21	939	1.111	2.377
2	474	520	1.176	12	983	1.132	2.208	22	928	1.026	2.261
3	699	798	1.655	13	734	866	1.768	23	933	996	1.991
4	908	1.042	2.223	14	675	792	1.666	24	890	1.019	2.152
5	13.222	13.603	30.313	15	522	569	1.287	25	750	868	1.896
6	7.467	7.790	16.755	16	503	560	1.184	26	812	916	1.990
7	1.371	1.595	3.240	17	874	1.011	2.081	27	1.089	1.252	2.549
8	1.098	1.283	2.541	18	1.016	1.145	2.369	28	868	1.000	2.094
9	721	822	1.720	19	1.230	1.412	3.173				
10	845	978	1.896	20	790	892	1.945				

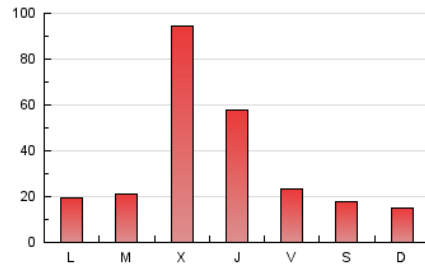
4. Gráficas (Nacional e Internacional)

4.1 Por día de la semana (promedio)

N. únicos / Visitas (x 100)

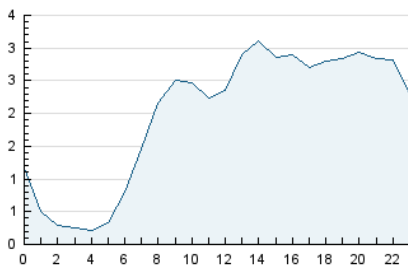


Páginas (x 100)

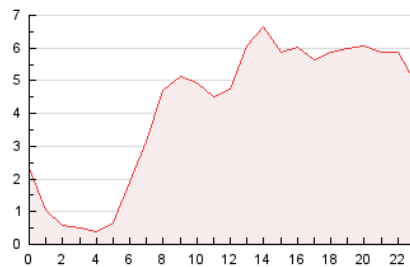


4.2 Por franja horaria (promedio)

Visitas_ (x 1000)

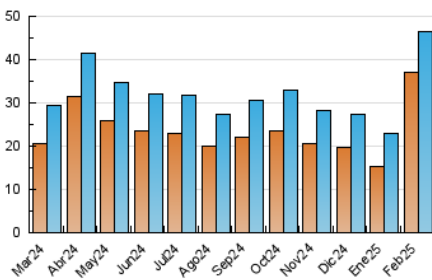


Páginas (x 1000)

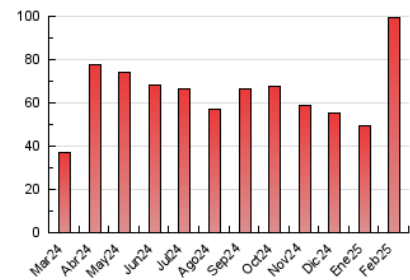


4.3 Por meses

N. únicos / Visitas (x 1000)



Páginas (x 1000)





INFORMACION Y CONTROL DE PUBLICACIONES, S.A.

Velázquez, 46, 1ª Drcha - Tel. 91 435 00 32 Fax 91 435 96 05 - 28001 - MADRID
 Av. Diagonal 497, 5a planta - Tel 93 439 24 18 Fax 93 419 25 34 - 08029 - BARCELONA

Anexo - Tráfico Nacional

Título: LA TRIBUNA DE GUADALAJARA
URL Primaria: https://www.latribunadeguadalajara.es/
Editor: Ceres Publicidad Digital, S.A.
Domicilio: Avda. Castilla y León, 62
Ciudad: 09006 BURGOS
Teléfono: 94 725 22 56
Fax: 94 727 72 19
E-mail: internet@promecal.es
Clasificación: Noticias e Información
Sub-Clasificación: Noticias globales y actualidad

La Tribuna de Guadalajara

1. Cifras totales y promedios (Nacional)

MES - AÑO	NAVEGADORES UNICOS	VISITAS	PAGINAS
Febrero - 2025	36.251	45.728	97.771
PROMEDIO DIARIO	1.495	1.630	3.492
PROMEDIO LUNES-VIERNES	1.821	1.978	4.250
PROMEDIO SABADO-DOMINGO	681	761	1.597
PAGINAS / VISITAS	2,14		
DURACION MEDIA VISITAS	0:01:32		
TIEMPO INTERACCIÓN MEDIO	0:00:45		

2. Secciones (Nacional)

	PAGINAS	%
HOME	9.386	9.60 %
RESTO	88.385	90.40 %

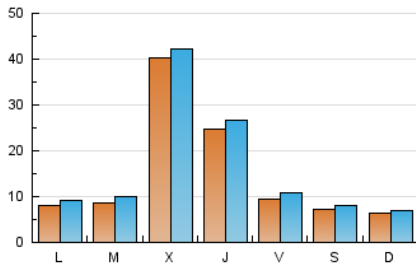
3. Por día del mes (Nacional)

Día	N. únicos	Visitas	Páginas	Día	N. únicos	Visitas	Páginas	Día	N. únicos	Visitas	Páginas
1	421	471	947	11	881	1.013	1.957	21	900	1.069	2.311
2	463	509	1.151	12	960	1.106	2.151	22	900	997	2.195
3	663	762	1.575	13	715	844	1.727	23	897	958	1.928
4	881	1.013	2.160	14	660	775	1.635	24	837	964	2.067
5	13.189	13.559	30.208	15	506	552	1.250	25	720	837	1.847
6	7.423	7.744	16.650	16	490	546	1.153	26	777	881	1.932
7	1.343	1.564	3.167	17	843	974	2.018	27	1.044	1.204	2.471
8	1.069	1.255	2.471	18	985	1.110	2.306	28	832	963	1.987
9	704	803	1.682	19	1.184	1.363	3.090				
10	828	961	1.861	20	751	850	1.874				

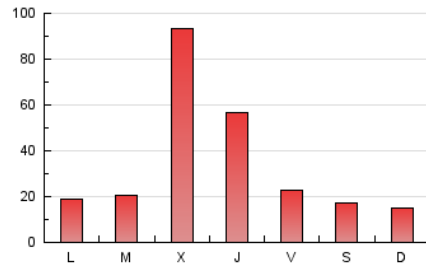
4. Gráficas (Nacional)

4.1 Por día de la semana (promedio)

N. únicos / Visitas (x 100)

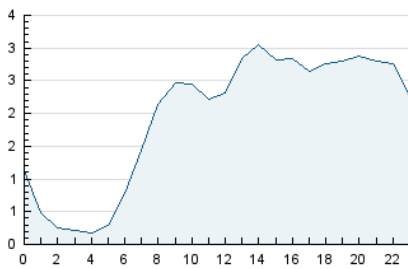


Páginas (x 100)

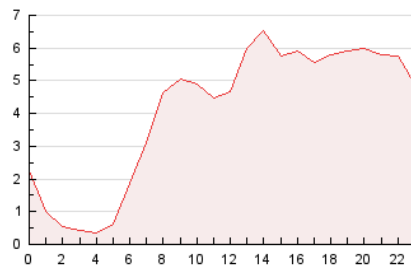


4.2 Por franja horaria (promedio)

Visitas_ (x 1000)

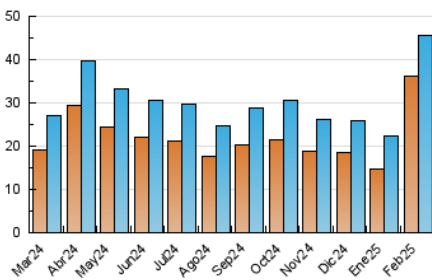


Páginas (x 1000)

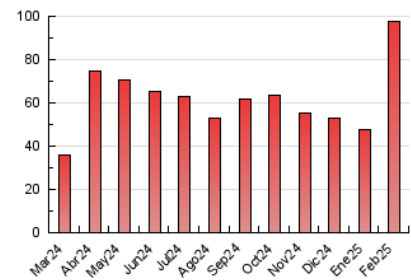


4.3 Por meses

N. únicos / Visitas (x 1000)



Páginas (x 1000)



5. Observaciones

Este Medio Electrónico de Comunicación ha sido medido por la herramienta Google Analytics de Google (GA4).

6. Definiciones básicas (Para más información ver Normas Técnicas para el Control de los Medios Electrónicos de Comunicación)

Página Vista:

Conjunto de ficheros enviado a un usuario como resultado de una petición del mismo recibida por el servidor. Cuando la página está formada por varios marcos (frames), el conjunto de los mismos tendrá, a efectos de cómputo, la consideración de una página unitaria.

Visita:

Una secuencia ininterrumpida de páginas servidas a un usuario válido. Si dicho usuario no realiza peticiones de páginas en un periodo de tiempo (30 min) la siguiente petición constituirá el inicio de una nueva visita.

Navegador Único:

Total de combinaciones únicas de una dirección IP y un identificador adicional. Los medios pueden utilizar cookies o el Identificador de Alta de registro.

Duración Página Vista:

Tiempo acumulado en segundos de todas las páginas vistas (en visitas de dos o más páginas vistas), dividido por el número total de páginas vistas.

Duración Visita:

Tiempo en segundos de todas las visitas de dos o más páginas vistas, dividido por el número total de visitas de dos o más páginas vistas.

Tráfico nacional:

Audiencia/difusión correspondiente a España medida en base a los datos de las direcciones IP registradas por el sistema de medición.

7. Opinión

De OJDinteractiva, la división de INFORMACIÓN Y CONTROL DE PUBLICACIONES S.A.:

Hemos examinado la información facilitada por el editor del medio electrónico para el periodo que comprende la presente certificación.

Nuestro examen se ha realizado de acuerdo con las normas y procedimientos establecidos en las Normas Técnicas para el Control de los Medios Electrónicos de Comunicación.

En nuestra opinión, la presente acta presenta razonablemente la difusión/audiencia registrada por este medio electrónico.

ADVERTENCIA:

El trabajo de OJDinteractiva, la división de INFORMACIÓN Y CONTROL DE PUBLICACIONES S.A (INTROL) se limita a la realización de pruebas para la revisión de los datos de recuento suministrados por el editor con la finalidad de expresar una opinión sobre la razonabilidad de dichos datos de acuerdo con las Normas Técnicas para el control de los MEC.

Por tanto, INTROL no acepta responsabilidad alguna por las inexactitudes o errores que puedan existir en los datos de recuento. Tampoco acepta ninguna responsabilidad por la falsedad en los datos de recuento recibidos del editor, ni por otros datos de medición que no están incluidos en el análisis.

Marzo - 2025

OJDinteractiva