



## INFORMACION Y CONTROL DE PUBLICACIONES, S.A.

Velázquez, 46, 1ª Drcha - Tel. 91 435 00 32 Fax 91 435 96 05 - 28001 - MADRID  
Av. Diagonal 497, 5a planta - Tel 93 439 24 18 Fax 93 419 25 34 - 08029 - BARCELONA

**Título:** LA TRIBUNA DE GUADALAJARA  
**URL Primaria:** https://www.latribunadeguadalajara.es/  
**Editor:** Ceres Publicidad Digital, S.A.  
**Domicilio:** Avda. Castilla y León, 62  
**Ciudad:** 09006 BURGOS  
**Teléfono:** 94 725 22 56  
**Fax:** 94 727 72 19  
**E-mail:** internet@promecal.es  
**Clasificación:** Noticias e Información  
**Sub-Clasificación:** Noticias globales y actualidad

La Tribuna de Guadalajara

### 1. Cifras totales y promedios (Nacional e Internacional)

MES - AÑO	NAVEGADORES UNICOS	VISITAS	PAGINAS
Junio - 2024	23.460	32.088	68.127
<b>PROMEDIO DIARIO</b>	<b>958</b>	<b>1.070</b>	<b>2.271</b>
<b>PROMEDIO LUNES-VIERNES</b>	1.049	1.178	2.514
<b>PROMEDIO SABADO-DOMINGO</b>	776	853	1.785
<b>PAGINAS / VISITAS</b>	2,12		
<b>DURACION MEDIA VISITAS</b>	0:01:54		
<b>TIEMPO INTERACCIÓN MEDIO</b>	0:00:58		

### 2. Secciones (Nacional e Internacional)

	PAGINAS	%
<b>HOME</b>	9.095	13.35 %
<b>RESTO</b>	59.032	86.65 %

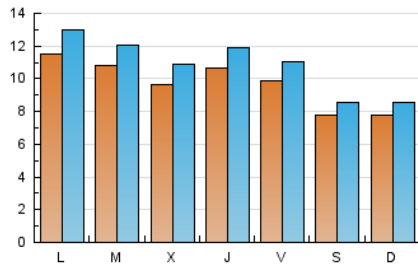
### 3. Por día del mes (Nacional e Internacional)

Día	N. únicos	Visitas	Páginas	Día	N. únicos	Visitas	Páginas	Día	N. únicos	Visitas	Páginas
<b>1</b>	548	597	1.266	<b>11</b>	958	1.050	2.278	<b>21</b>	1.065	1.227	2.597
<b>2</b>	627	689	1.450	<b>12</b>	1.051	1.193	2.553	<b>22</b>	985	1.090	2.216
<b>3</b>	979	1.113	2.338	<b>13</b>	1.157	1.286	2.754	<b>23</b>	900	987	2.041
<b>4</b>	1.128	1.232	2.704	<b>14</b>	1.204	1.330	2.784	<b>24</b>	1.074	1.216	2.541
<b>5</b>	872	970	2.097	<b>15</b>	828	902	1.945	<b>25</b>	1.182	1.344	2.873
<b>6</b>	896	996	2.187	<b>16</b>	797	884	1.875	<b>26</b>	900	1.025	2.129
<b>7</b>	840	922	2.091	<b>17</b>	1.166	1.315	3.015	<b>27</b>	933	1.035	2.189
<b>8</b>	724	797	1.664	<b>18</b>	1.042	1.182	2.404	<b>28</b>	849	943	1.996
<b>9</b>	847	924	1.932	<b>19</b>	1.023	1.166	2.544	<b>29</b>	789	872	1.834
<b>10</b>	1.390	1.558	3.200	<b>20</b>	1.273	1.453	3.003	<b>30</b>	714	790	1.627

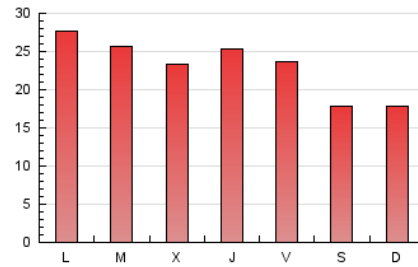
#### 4. Gráficas (Nacional e Internacional)

##### 4.1 Por día de la semana (promedio)

N. únicos / Visitas (x 100)

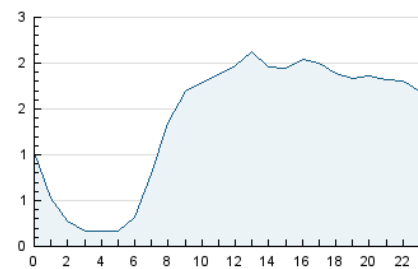


Páginas (x 100)

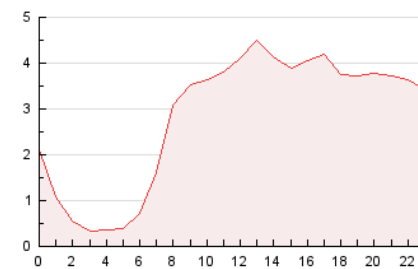


##### 4.2 Por franja horaria (promedio)

Visitas\_ (x 1000)

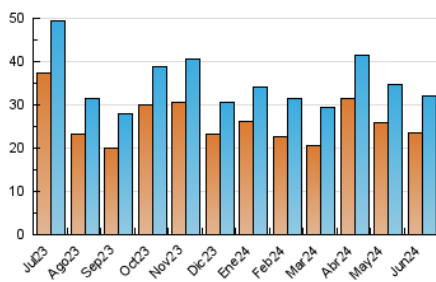


Páginas (x 1000)

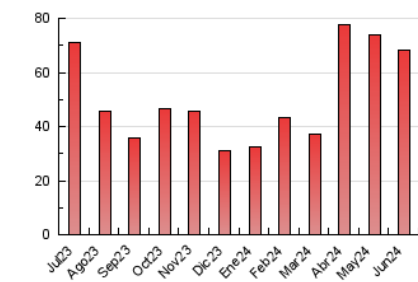


##### 4.3 Por meses

N. únicos / Visitas (x 1000)



Páginas (x 1000)





## INFORMACION Y CONTROL DE PUBLICACIONES, S.A.

Velázquez, 46, 1ª Drcha - Tel. 91 435 00 32 Fax 91 435 96 05 - 28001 - MADRID  
 Av. Diagonal 497, 5a planta - Tel 93 439 24 18 Fax 93 419 25 34 - 08029 - BARCELONA

### Anexo - Tráfico Nacional

**Título:** LA TRIBUNA DE GUADALAJARA  
**URL Primaria:** https://www.latribunadeguadalajara.es/  
**Editor:** Ceres Publicidad Digital, S.A.  
**Domicilio:** Avda. Castilla y León, 62  
**Ciudad:** 09006 BURGOS  
**Teléfono:** 94 725 22 56  
**Fax:** 94 727 72 19  
**E-mail:** internet@promecal.es  
**Clasificación:** Noticias e Información  
**Sub-Clasificación:** Noticias globales y actualidad

La Tribuna de Guadalajara

#### 1. Cifras totales y promedios (Nacional)

MES - AÑO	NAVEGADORES UNICOS	VISITAS	PAGINAS
Junio - 2024	22.012	30.498	65.007
<b>PROMEDIO DIARIO</b>	<b>907</b>	<b>1.017</b>	<b>2.167</b>
<b>PROMEDIO LUNES-VIERNES</b>	994	1.120	2.401
<b>PROMEDIO SABADO-DOMINGO</b>	734	810	1.699
<b>PAGINAS / VISITAS</b>	2,13		
<b>DURACION MEDIA VISITAS</b>	0:01:57		
<b>TIEMPO INTERACCIÓN MEDIO</b>	0:01:00		

#### 2. Secciones (Nacional)

	PAGINAS	%
<b>HOME</b>	8.892	13.68 %
<b>RESTO</b>	56.115	86.32 %

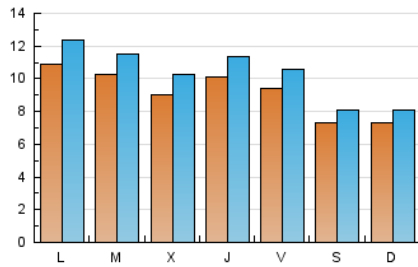
#### 3. Por día del mes (Nacional)

Día	N. únicos	Visitas	Páginas	Día	N. únicos	Visitas	Páginas	Día	N. únicos	Visitas	Páginas
<b>1</b>	513	562	1.177	<b>11</b>	913	1.004	2.183	<b>21</b>	1.014	1.169	2.481
<b>2</b>	576	637	1.345	<b>12</b>	994	1.132	2.437	<b>22</b>	925	1.029	2.097
<b>3</b>	929	1.060	2.228	<b>13</b>	1.100	1.224	2.629	<b>23</b>	849	932	1.940
<b>4</b>	1.067	1.171	2.576	<b>14</b>	1.158	1.282	2.680	<b>24</b>	1.022	1.161	2.432
<b>5</b>	805	897	1.949	<b>15</b>	786	858	1.860	<b>25</b>	1.119	1.277	2.747
<b>6</b>	848	943	2.084	<b>16</b>	765	851	1.801	<b>26</b>	829	951	2.003
<b>7</b>	804	884	2.008	<b>17</b>	1.084	1.232	2.858	<b>27</b>	872	973	2.068
<b>8</b>	693	765	1.596	<b>18</b>	1.003	1.143	2.335	<b>28</b>	802	892	1.908
<b>9</b>	807	882	1.862	<b>19</b>	973	1.115	2.432	<b>29</b>	744	826	1.749
<b>10</b>	1.329	1.495	3.088	<b>20</b>	1.220	1.397	2.892	<b>30</b>	679	754	1.562

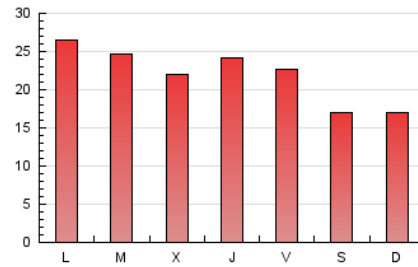
## 4. Gráficas (Nacional)

### 4.1 Por día de la semana (promedio)

N. únicos / Visitas (x 100)

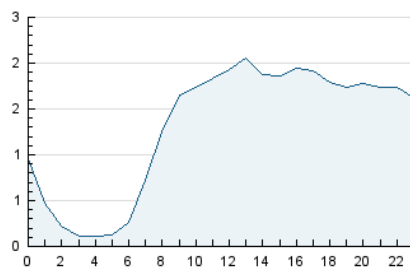


Páginas (x 100)

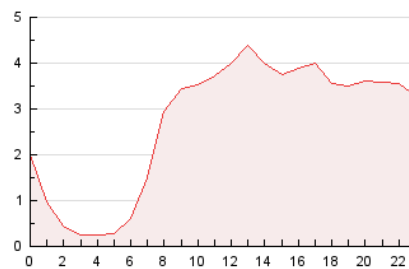


### 4.2 Por franja horaria (promedio)

Visitas\_ (x 1000)

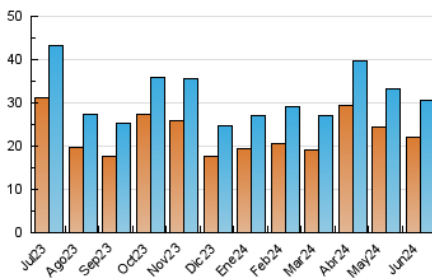


Páginas (x 1000)

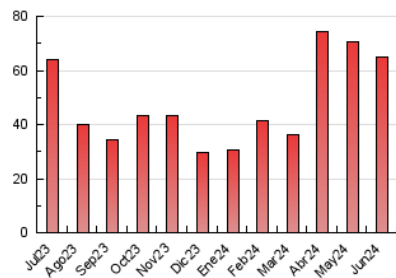


### 4.3 Por meses

N. únicos / Visitas (x 1000)



Páginas (x 1000)



## 5. Observaciones

Este Medio Electrónico de Comunicación ha sido medido por la herramienta Google Analytics de Google (GA4)

## 6. Definiciones básicas (Para más información ver Normas Técnicas para el Control de los Medios Electrónicos de Comunicación)

### Página Vista:

Conjunto de ficheros enviado a un usuario como resultado de una petición del mismo recibida por el servidor. Cuando la página está formada por varios marcos (frames), el conjunto de los mismos tendrá, a efectos de cómputo, la consideración de una página unitaria.

### Visita:

Una secuencia ininterrumpida de páginas servidas a un usuario válido. Si dicho usuario no realiza peticiones de páginas en un periodo de tiempo (30 min) la siguiente petición constituirá el inicio de una nueva visita.

### Navegador Único:

Total de combinaciones únicas de una dirección IP y un identificador adicional. Los medios pueden utilizar cookies o el Identificador de Alta de registro.

### Duración Página Vista:

Tiempo acumulado en segundos de todas las páginas vistas (en visitas de dos o más páginas vistas), dividido por el número total de páginas vistas.

### Duración Visita:

Tiempo en segundos de todas las visitas de dos o más páginas vistas, dividido por el número total de visitas de dos o más páginas vistas.

### Tráfico nacional:

Audiencia/difusión correspondiente a España medida en base a los datos de las direcciones IP registradas por el sistema de medición.

## 7. Opinión

De OJDinteractiva, la división de INFORMACIÓN Y CONTROL DE PUBLICACIONES S.A.:

Hemos examinado la información facilitada por el editor del medio electrónico para el periodo que comprende la presente certificación.

Nuestro examen se ha realizado de acuerdo con las normas y procedimientos establecidos en las Normas Técnicas para el Control de los Medios Electrónicos de Comunicación.

En nuestra opinión, la presente acta presenta razonablemente la difusión/audiencia registrada por este medio electrónico.

### ADVERTENCIA:

El trabajo de OJDinteractiva, la división de INFORMACIÓN Y CONTROL DE PUBLICACIONES S.A (INTROL) se limita a la realización de pruebas para la revisión de los datos de recuento suministrados por el editor con la finalidad de expresar una opinión sobre la razonabilidad de dichos datos de acuerdo con las Normas Técnicas para el control de los MEC.

Por tanto, INTROL no acepta responsabilidad alguna por las inexactitudes o errores que puedan existir en los datos de recuento. Tampoco acepta ninguna responsabilidad por la falsedad en los datos de recuento recibidos del editor, ni por otros datos de medición que no están incluidos en el análisis.

Julio - 2024

OJDinteractiva