



## INFORMACION Y CONTROL DE PUBLICACIONES, S.A.

Velázquez, 46, 1ª Drcha - Tel. 91 435 00 32 Fax 91 435 96 05 - 28001 - MADRID  
Av. Diagonal 497, 5a planta - Tel 93 439 24 18 Fax 93 419 25 34 - 08029 - BARCELONA

**Título:** LA TRIBUNA DE GUADALAJARA  
**URL Primaria:** https://www.latribunadeguadalajara.es/  
**Editor:** Ceres Publicidad Digital, S.A.  
**Domicilio:** Avda. Castilla y León, 62  
**Ciudad:** 09006 BURGOS  
**Teléfono:** 94 725 22 56  
**Fax:** 94 727 72 19  
**E-mail:** internet@promecal.es  
**Clasificación:** Noticias e Información  
**Sub-Clasificación:** Noticias globales y actualidad

La Tribuna de Guadalajara

### 1. Cifras totales y promedios (Nacional e Internacional)

MES - AÑO	NAVEGADORES UNICOS	VISITAS	PAGINAS
Diciembre - 2024	19.744	27.415	55.097
<b>PROMEDIO DIARIO</b>	<b>793</b>	<b>883</b>	<b>1.777</b>
<b>PROMEDIO LUNES-VIERNES</b>	724	820	1.645
<b>PROMEDIO SABADO-DOMINGO</b>	959	1.038	2.101
<b>PAGINAS / VISITAS</b>	2,01		
<b>DURACION MEDIA VISITAS</b>	0:01:45		
<b>TIEMPO INTERACCIÓN MEDIO</b>	0:00:51		

### 2. Secciones (Nacional e Internacional)

	PAGINAS	%
<b>HOME</b>	8.470	15.37 %
<b>RESTO</b>	46.627	84.63 %

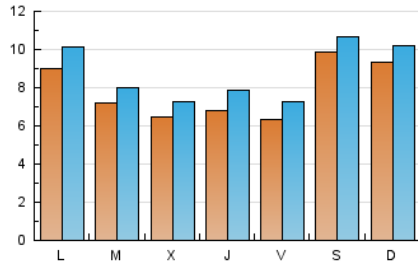
### 3. Por día del mes (Nacional e Internacional)

Día	N. únicos	Visitas	Páginas	Día	N. únicos	Visitas	Páginas	Día	N. únicos	Visitas	Páginas
<b>1</b>	609	671	1.324	<b>11</b>	785	893	1.844	<b>21</b>	543	604	1.184
<b>2</b>	783	908	1.777	<b>12</b>	694	795	1.667	<b>22</b>	796	912	1.792
<b>3</b>	816	929	1.855	<b>13</b>	750	875	1.662	<b>23</b>	555	643	1.343
<b>4</b>	836	933	1.872	<b>14</b>	498	537	1.065	<b>24</b>	342	379	741
<b>5</b>	851	950	1.838	<b>15</b>	508	560	1.087	<b>25</b>	364	411	826
<b>6</b>	674	738	1.490	<b>16</b>	1.076	1.225	2.395	<b>26</b>	516	603	1.251
<b>7</b>	589	648	1.374	<b>17</b>	765	863	1.636	<b>27</b>	537	618	1.303
<b>8</b>	643	690	1.366	<b>18</b>	596	680	1.385	<b>28</b>	2.323	2.467	5.075
<b>9</b>	878	999	2.058	<b>19</b>	672	797	1.606	<b>29</b>	2.124	2.252	4.642
<b>10</b>	713	819	1.631	<b>20</b>	574	669	1.292	<b>30</b>	1.196	1.291	2.656
								<b>31</b>	962	1.016	2.060

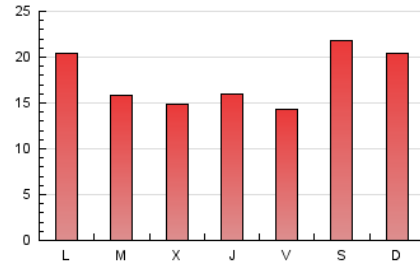
#### 4. Gráficas (Nacional e Internacional)

##### 4.1 Por día de la semana (promedio)

N. únicos / Visitas (x 100)



Páginas (x 100)

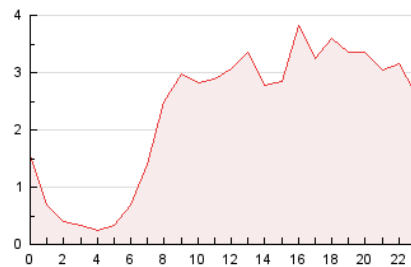


##### 4.2 Por franja horaria (promedio)

Visitas\_ (x 1000)

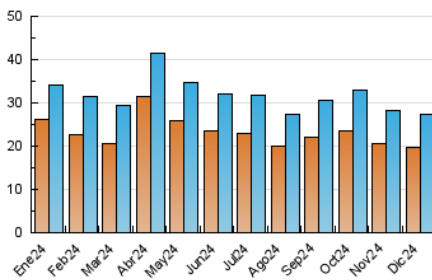


Páginas (x 1000)

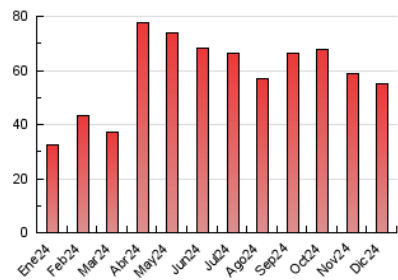


##### 4.3 Por meses

N. únicos / Visitas (x 1000)



Páginas (x 1000)





## INFORMACION Y CONTROL DE PUBLICACIONES, S.A.

Velázquez, 46, 1ª Drcha - Tel. 91 435 00 32 Fax 91 435 96 05 - 28001 - MADRID  
 Av. Diagonal 497, 5a planta - Tel 93 439 24 18 Fax 93 419 25 34 - 08029 - BARCELONA

### Anexo - Tráfico Nacional

**Título:** LA TRIBUNA DE GUADALAJARA  
**URL Primaria:** https://www.latribunadeguadalajara.es/  
**Editor:** Ceres Publicidad Digital, S.A.  
**Domicilio:** Avda. Castilla y León, 62  
**Ciudad:** 09006 BURGOS  
**Teléfono:** 94 725 22 56  
**Fax:** 94 727 72 19  
**E-mail:** internet@promecal.es  
**Clasificación:** Noticias e Información  
**Sub-Clasificación:** Noticias globales y actualidad

La Tribuna de Guadalajara

#### 1. Cifras totales y promedios (Nacional)

MES - AÑO	NAVEGADORES UNICOS	VISITAS	PAGINAS
Diciembre - 2024	18.638	26.020	52.838
<b>PROMEDIO DIARIO</b>	<b>753</b>	<b>842</b>	<b>1.704</b>
<b>PROMEDIO LUNES-VIERNES</b>	681	775	1.567
<b>PROMEDIO SABADO-DOMINGO</b>	930	1.007	2.042
<b>PAGINAS / VISITAS</b>	2,02		
<b>DURACION MEDIA VISITAS</b>	0:01:47		
<b>TIEMPO INTERACCIÓN MEDIO</b>	0:00:52		

#### 2. Secciones (Nacional)

	PAGINAS	%
<b>HOME</b>	8.267	15.65 %
<b>RESTO</b>	44.571	84.35 %

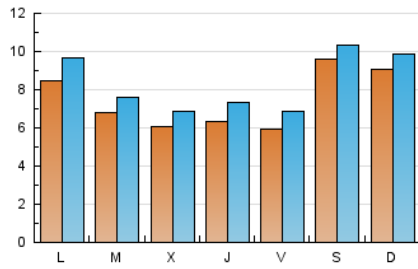
#### 3. Por día del mes (Nacional)

Día	N. únicos	Visitas	Páginas	Día	N. únicos	Visitas	Páginas	Día	N. únicos	Visitas	Páginas
1	579	638	1.265	11	736	843	1.744	21	522	582	1.147
2	725	849	1.680	12	653	753	1.591	22	773	889	1.747
3	750	862	1.745	13	707	831	1.589	23	525	609	1.283
4	769	864	1.755	14	471	509	1.013	24	323	357	696
5	754	851	1.697	15	479	530	1.035	25	350	395	799
6	625	688	1.400	16	1.027	1.174	2.308	26	495	581	1.205
7	544	598	1.276	17	723	821	1.564	27	505	585	1.223
8	588	635	1.259	18	559	643	1.329	28	2.302	2.445	5.029
9	809	928	1.945	19	627	749	1.523	29	2.109	2.237	4.604
10	667	770	1.547	20	541	636	1.239	30	1.166	1.261	2.597
								31	938	991	2.004

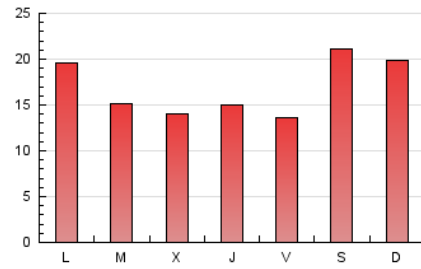
### 4. Gráficas (Nacional)

#### 4.1 Por día de la semana (promedio)

N. únicos / Visitas (x 100)

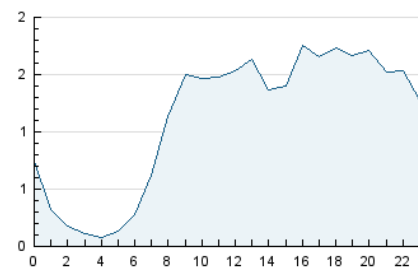


Páginas (x 100)

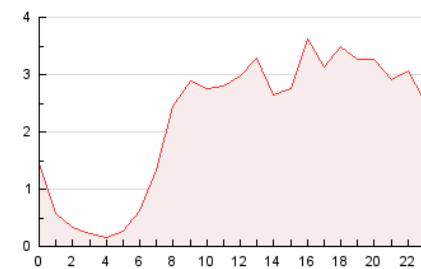


#### 4.2 Por franja horaria (promedio)

Visitas\_ (x 1000)

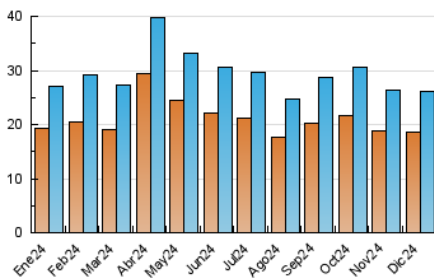


Páginas (x 1000)

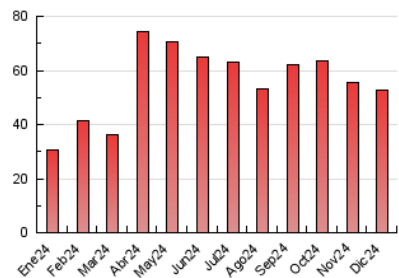


#### 4.3 Por meses

N. únicos / Visitas (x 1000)



Páginas (x 1000)



## 5. Observaciones

Este Medio Electrónico de Comunicación ha sido medido por la herramienta Google Analytics de Google (GA4).

## 6. Definiciones básicas (Para más información ver Normas Técnicas para el Control de los Medios Electrónicos de Comunicación)

### Página Vista:

Conjunto de ficheros enviado a un usuario como resultado de una petición del mismo recibida por el servidor. Cuando la página está formada por varios marcos (frames), el conjunto de los mismos tendrá, a efectos de cómputo, la consideración de una página unitaria.

### Visita:

Una secuencia ininterrumpida de páginas servidas a un usuario válido. Si dicho usuario no realiza peticiones de páginas en un periodo de tiempo (30 min) la siguiente petición constituirá el inicio de una nueva visita.

### Navegador Único:

Total de combinaciones únicas de una dirección IP y un identificador adicional. Los medios pueden utilizar cookies o el Identificador de Alta de registro.

### Duración Página Vista:

Tiempo acumulado en segundos de todas las páginas vistas (en visitas de dos o más páginas vistas), dividido por el número total de páginas vistas.

### Duración Visita:

Tiempo en segundos de todas las visitas de dos o más páginas vistas, dividido por el número total de visitas de dos o más páginas vistas.

### Tráfico nacional:

Audiencia/difusión correspondiente a España medida en base a los datos de las direcciones IP registradas por el sistema de medición.

## 7. Opinión

De OJDinteractiva, la división de INFORMACIÓN Y CONTROL DE PUBLICACIONES S.A.:

Hemos examinado la información facilitada por el editor del medio electrónico para el periodo que comprende la presente certificación.

Nuestro examen se ha realizado de acuerdo con las normas y procedimientos establecidos en las Normas Técnicas para el Control de los Medios Electrónicos de Comunicación.

En nuestra opinión, la presente acta presenta razonablemente la difusión/audiencia registrada por este medio electrónico.

### ADVERTENCIA:

El trabajo de OJDinteractiva, la división de INFORMACIÓN Y CONTROL DE PUBLICACIONES S.A (INTROL) se limita a la realización de pruebas para la revisión de los datos de recuento suministrados por el editor con la finalidad de expresar una opinión sobre la razonabilidad de dichos datos de acuerdo con las Normas Técnicas para el control de los MEC.

Por tanto, INTROL no acepta responsabilidad alguna por las inexactitudes o errores que puedan existir en los datos de recuento. Tampoco acepta ninguna responsabilidad por la falsedad en los datos de recuento recibidos del editor, ni por otros datos de medición que no están incluidos en el análisis.

- 2024

OJDinteractiva