



## INFORMACION Y CONTROL DE PUBLICACIONES, S.A.

Velázquez, 46, 1ª Drcha - Tel. 91 435 00 32 Fax 91 435 96 05 - 28001 - MADRID  
Av. Diagonal 497, 5a planta - Tel 93 439 24 18 Fax 93 419 25 34 - 08029 - BARCELONA

**Título:** INFORMACIONALCALALAREAL.ES  
**URL Primaria:** https://informacionalcalalareal.es/  
**Editor:** Publicaciones del Sur, S.A.  
**Domicilio:** De la Investigación, Parcela D-11  
**Ciudad:** 11407 JEREZ DE LA FRONTERA  
**Teléfono:** 956 30 25 11  
**Fax:** 956 31 81 59  
**E-mail:**  
**Clasificación:** Noticias e Información  
**Sub-Clasificación:** Noticias globales y actualidad

**Alcalá la Real información**

### 1. Cifras totales y promedios (Nacional e Internacional)

MES - AÑO	NAVEGADORES UNICOS	VISITAS	PAGINAS
Julio - 2024	13.494	24.150	31.901
<b>PROMEDIO DIARIO</b>	<b>699</b>	<b>779</b>	<b>1.029</b>
<b>PROMEDIO LUNES-VIERNES</b>	753	844	1.120
<b>PROMEDIO SABADO-DOMINGO</b>	541	592	768
<b>PAGINAS / VISITAS</b>	1,32		
<b>DURACION MEDIA VISITAS</b>	0:01:30		
<b>TIEMPO INTERACCIÓN MEDIO</b>	0:01:31		

### 2. Secciones (Nacional e Internacional)

	PAGINAS	%
<b>HOME</b>	3.651	11.44 %
<b>RESTO</b>	28.250	88.56 %

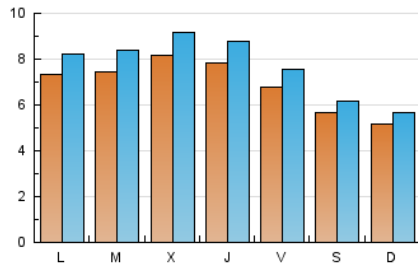
### 3. Por día del mes (Nacional e Internacional)

Día	N. únicos	Visitas	Páginas	Día	N. únicos	Visitas	Páginas	Día	N. únicos	Visitas	Páginas
<b>1</b>	558	641	907	<b>11</b>	503	557	769	<b>21</b>	1.257	1.369	1.789
<b>2</b>	728	863	1.179	<b>12</b>	337	365	462	<b>22</b>	987	1.086	1.424
<b>3</b>	1.567	1.774	2.376	<b>13</b>	241	266	319	<b>23</b>	1.083	1.211	1.577
<b>4</b>	1.294	1.452	1.883	<b>14</b>	230	256	350	<b>24</b>	710	805	1.048
<b>5</b>	568	633	825	<b>15</b>	234	282	376	<b>25</b>	674	742	1.009
<b>6</b>	461	505	675	<b>16</b>	233	260	367	<b>26</b>	519	572	703
<b>7</b>	305	341	443	<b>17</b>	187	204	315	<b>27</b>	386	415	504
<b>8</b>	1.540	1.699	2.209	<b>18</b>	674	760	1.054	<b>28</b>	280	309	408
<b>9</b>	1.212	1.355	1.826	<b>19</b>	1.292	1.450	1.940	<b>29</b>	351	400	566
<b>10</b>	916	1.007	1.272	<b>20</b>	1.167	1.271	1.655	<b>30</b>	453	501	629
								<b>31</b>	709	799	1.042

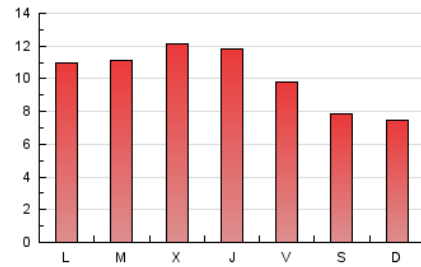
4. Gráficas (Nacional e Internacional)

4.1 Por día de la semana (promedio)

N. únicos / Visitas (x 100)



Páginas (x 100)



4.2 Por franja horaria (promedio)

Visitas\_ (x 1000)

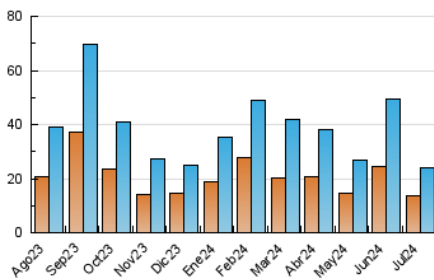


Páginas (x 1000)

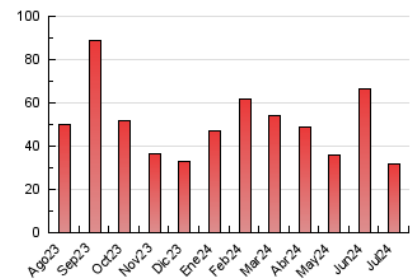


4.3 Por meses

N. únicos / Visitas (x 1000)



Páginas (x 1000)





## INFORMACION Y CONTROL DE PUBLICACIONES, S.A.

Velázquez, 46, 1ª Drcha - Tel. 91 435 00 32 Fax 91 435 96 05 - 28001 - MADRID  
Av. Diagonal 497, 5a planta - Tel 93 439 24 18 Fax 93 419 25 34 - 08029 - BARCELONA

### Anexo - Tráfico Nacional

**Título:** INFORMACIONALCALALAREAL.ES  
**URL Primaria:** https://informacionalcalalareal.es/  
**Editor:** Publicaciones del Sur, S.A.  
**Domicilio:** De la Investigación, Parcela D-11  
**Ciudad:** 11407 JEREZ DE LA FRONTERA  
**Teléfono:** 956 30 25 11  
**Fax:** 956 31 81 59  
**E-mail:**  
**Clasificación:** Noticias e Información  
**Sub-Clasificación:** Noticias globales y actualidad

**Alcalá la Real información**

#### 1. Cifras totales y promedios (Nacional)

MES - AÑO	NAVEGADORES UNICOS	VISITAS	PAGINAS
Julio - 2024	13.262	23.887	31.571
<b>PROMEDIO DIARIO</b>	<b>691</b>	<b>771</b>	<b>1.018</b>
<b>PROMEDIO LUNES-VIERNES</b>	746	836	1.109
<b>PROMEDIO SABADO-DOMINGO</b>	534	584	759
<b>PAGINAS / VISITAS</b>	1,32		
<b>DURACION MEDIA VISITAS</b>	0:01:30		
<b>TIEMPO INTERACCIÓN MEDIO</b>	0:01:33		

#### 2. Secciones (Nacional)

	PAGINAS	%
<b>HOME</b>	3.598	11.40 %
<b>RESTO</b>	27.973	88.60 %

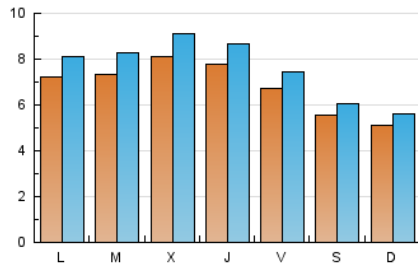
#### 3. Por día del mes (Nacional)

Día	N. únicos	Visitas	Páginas	Día	N. únicos	Visitas	Páginas	Día	N. únicos	Visitas	Páginas
<b>1</b>	548	631	895	<b>11</b>	496	550	762	<b>21</b>	1.250	1.362	1.782
<b>2</b>	716	849	1.162	<b>12</b>	329	356	454	<b>22</b>	980	1.077	1.412
<b>3</b>	1.556	1.758	2.352	<b>13</b>	234	259	312	<b>23</b>	1.076	1.202	1.564
<b>4</b>	1.285	1.441	1.869	<b>14</b>	221	247	340	<b>24</b>	705	800	1.041
<b>5</b>	559	621	812	<b>15</b>	224	272	360	<b>25</b>	668	735	1.003
<b>6</b>	454	498	668	<b>16</b>	224	251	355	<b>26</b>	517	570	701
<b>7</b>	296	326	423	<b>17</b>	182	199	310	<b>27</b>	381	410	498
<b>8</b>	1.526	1.682	2.191	<b>18</b>	663	750	1.036	<b>28</b>	275	304	403
<b>9</b>	1.203	1.346	1.812	<b>19</b>	1.283	1.441	1.917	<b>29</b>	347	396	562
<b>10</b>	912	1.003	1.268	<b>20</b>	1.159	1.262	1.646	<b>30</b>	449	497	626
								<b>31</b>	702	792	1.035

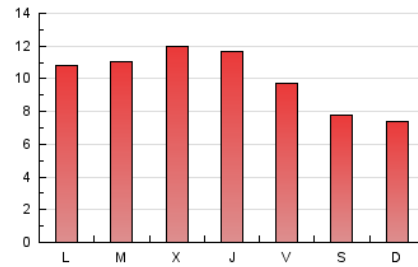
#### 4. Gráficas (Nacional)

##### 4.1 Por día de la semana (promedio)

N. únicos / Visitas (x 100)



Páginas (x 100)

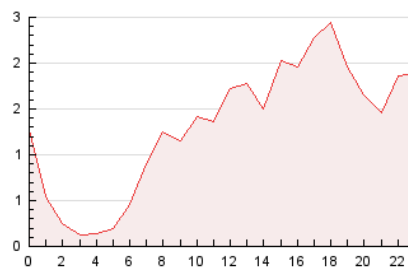


##### 4.2 Por franja horaria (promedio)

Visitas\_ (x 1000)

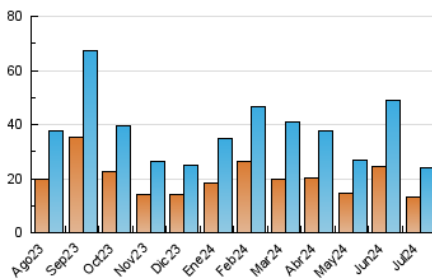


Páginas (x 1000)

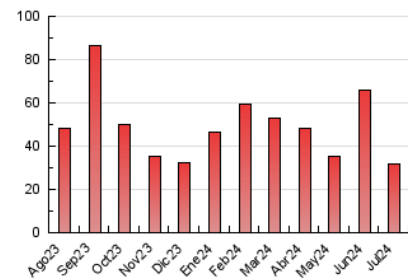


##### 4.3 Por meses

N. únicos / Visitas (x 1000)



Páginas (x 1000)



## 5. Observaciones

Este Medio Electrónico de Comunicación ha sido medido por la herramienta Google Analytics de Google (GA4)

## 6. Definiciones básicas (Para más información ver Normas Técnicas para el Control de los Medios Electrónicos de Comunicación)

### Página Vista:

Conjunto de ficheros enviado a un usuario como resultado de una petición del mismo recibida por el servidor. Cuando la página está formada por varios marcos (frames), el conjunto de los mismos tendrá, a efectos de cómputo, la consideración de una página unitaria.

### Visita:

Una secuencia ininterrumpida de páginas servidas a un usuario válido. Si dicho usuario no realiza peticiones de páginas en un periodo de tiempo (30 min) la siguiente petición constituirá el inicio de una nueva visita.

### Navegador Único:

Total de combinaciones únicas de una dirección IP y un identificador adicional. Los medios pueden utilizar cookies o el Identificador de Alta de registro.

### Duración Página Vista:

Tiempo acumulado en segundos de todas las páginas vistas (en visitas de dos o más páginas vistas), dividido por el número total de páginas vistas.

### Duración Visita:

Tiempo en segundos de todas las visitas de dos o más páginas vistas, dividido por el número total de visitas de dos o más páginas vistas.

### Tráfico nacional:

Audiencia/difusión correspondiente a España medida en base a los datos de las direcciones IP registradas por el sistema de medición.

## 7. Opinión

De OJDinteractiva, la división de INFORMACIÓN Y CONTROL DE PUBLICACIONES S.A.:

Hemos examinado la información facilitada por el editor del medio electrónico para el periodo que comprende la presente certificación.

Nuestro examen se ha realizado de acuerdo con las normas y procedimientos establecidos en las Normas Técnicas para el Control de los Medios Electrónicos de Comunicación.

En nuestra opinión, la presente acta presenta razonablemente la difusión/audiencia registrada por este medio electrónico.

### ADVERTENCIA:

El trabajo de OJDinteractiva, la división de INFORMACIÓN Y CONTROL DE PUBLICACIONES S.A (INTROL) se limita a la realización de pruebas para la revisión de los datos de recuento suministrados por el editor con la finalidad de expresar una opinión sobre la razonabilidad de dichos datos de acuerdo con las Normas Técnicas para el control de los MEC.

Por tanto, INTROL no acepta responsabilidad alguna por las inexactitudes o errores que puedan existir en los datos de recuento. Tampoco acepta ninguna responsabilidad por la falsedad en los datos de recuento recibidos del editor, ni por otros datos de medición que no están incluidos en el análisis.

Agosto - 2024

OJDinteractiva