



## INFORMACION Y CONTROL DE PUBLICACIONES, S.A.

Velázquez, 46, 1ª Drcha - Tel. 91 435 00 32 Fax 91 435 96 05 - 28001 - MADRID  
Av. Diagonal 497, 5a planta - Tel 93 439 24 18 Fax 93 419 25 34 - 08029 - BARCELONA

**Título:** INFORMACIONALCALALAREAL.ES  
**URL Primaria:** https://informacionalcalalareal.es/  
**Editor:** Publicaciones del Sur, S.A.  
**Domicilio:** De la Investigación, Parcela D-11  
**Ciudad:** 11407 JEREZ DE LA FRONTERA  
**Teléfono:** 956 30 25 11  
**Fax:** 956 31 81 59  
**E-mail:**  
**Clasificación:** Noticias e Información  
**Sub-Clasificación:** Noticias globales y actualidad

**Alcalá la Real información**

### 1. Cifras totales y promedios (Nacional e Internacional)

MES - AÑO	NAVEGADORES UNICOS	VISITAS	PAGINAS
Noviembre - 2024	11.022	22.726	32.222
<b>PROMEDIO DIARIO</b>	<b>668</b>	<b>761</b>	<b>1.074</b>
<b>PROMEDIO LUNES-VIERNES</b>	683	786	1.114
<b>PROMEDIO SABADO-DOMINGO</b>	633	702	980
<b>PAGINAS / VISITAS</b>	1,41		
<b>DURACION MEDIA VISITAS</b>	0:01:49		
<b>TIEMPO INTERACCIÓN MEDIO</b>	0:02:07		

### 2. Secciones (Nacional e Internacional)

	PAGINAS	%
<b>HOME</b>	3.599	11.17 %
<b>RESTO</b>	28.623	88.83 %

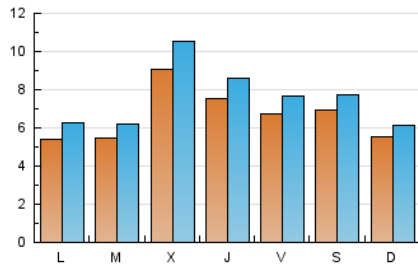
### 3. Por día del mes (Nacional e Internacional)

Día	N. únicos	Visitas	Páginas	Día	N. únicos	Visitas	Páginas	Día	N. únicos	Visitas	Páginas
<b>1</b>	448	509	713	<b>11</b>	687	806	1.116	<b>21</b>	1.023	1.174	1.612
<b>2</b>	512	600	813	<b>12</b>	585	681	1.071	<b>22</b>	808	911	1.229
<b>3</b>	408	458	688	<b>13</b>	1.517	1.790	2.413	<b>23</b>	839	932	1.236
<b>4</b>	609	728	1.104	<b>14</b>	806	932	1.225	<b>24</b>	592	629	787
<b>5</b>	552	633	917	<b>15</b>	961	1.116	1.433	<b>25</b>	471	533	734
<b>6</b>	616	728	1.046	<b>16</b>	391	433	606	<b>26</b>	505	572	784
<b>7</b>	468	543	758	<b>17</b>	298	337	456	<b>27</b>	907	1.035	1.536
<b>8</b>	511	606	820	<b>18</b>	405	448	636	<b>28</b>	709	802	1.329
<b>9</b>	354	388	537	<b>19</b>	542	589	829	<b>29</b>	631	696	1.136
<b>10</b>	921	1.023	1.363	<b>20</b>	579	668	959	<b>30</b>	1.379	1.521	2.336

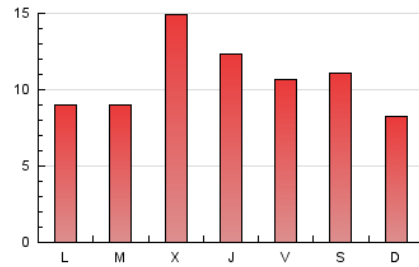
### 4. Gráficas (Nacional e Internacional)

#### 4.1 Por día de la semana (promedio)

N. únicos / Visitas (x 100)

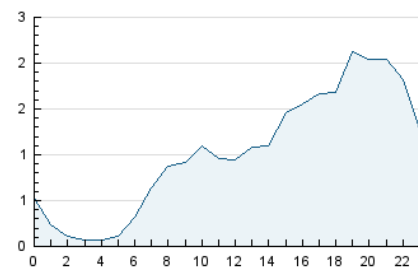


Páginas (x 100)

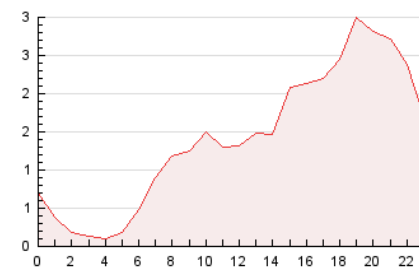


#### 4.2 Por franja horaria (promedio)

Visitas\_ (x 1000)

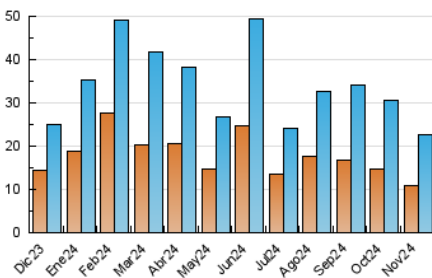


Páginas (x 1000)

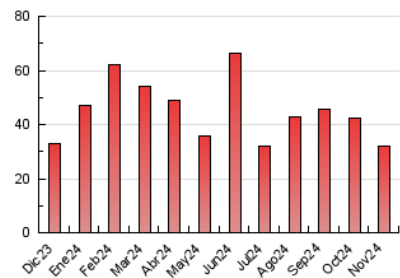


#### 4.3 Por meses

N. únicos / Visitas (x 1000)



Páginas (x 1000)





## INFORMACION Y CONTROL DE PUBLICACIONES, S.A.

Velázquez, 46, 1ª Drcha - Tel. 91 435 00 32 Fax 91 435 96 05 - 28001 - MADRID  
Av. Diagonal 497, 5a planta - Tel 93 439 24 18 Fax 93 419 25 34 - 08029 - BARCELONA

### Anexo - Tráfico Nacional

**Título:** INFORMACIONALCALALAREAL.ES  
**URL Primaria:** https://informacionalcalalareal.es/  
**Editor:** Publicaciones del Sur, S.A.  
**Domicilio:** De la Investigación, Parcela D-11  
**Ciudad:** 11407 JEREZ DE LA FRONTERA  
**Teléfono:** 956 30 25 11  
**Fax:** 956 31 81 59  
**E-mail:**  
**Clasificación:** Noticias e Información  
**Sub-Clasificación:** Noticias globales y actualidad

**Alcalá la Real información**

#### 1. Cifras totales y promedios (Nacional)

MES - AÑO	NAVEGADORES UNICOS	VISITAS	PAGINAS
Noviembre - 2024	10.880	22.539	31.927
<b>PROMEDIO DIARIO</b>	<b>662</b>	<b>754</b>	<b>1.064</b>
<b>PROMEDIO LUNES-VIERNES</b>	675	777	1.102
<b>PROMEDIO SABADO-DOMINGO</b>	630	699	977
<b>PAGINAS / VISITAS</b>	1,41		
<b>DURACION MEDIA VISITAS</b>	0:01:48		
<b>TIEMPO INTERACCIÓN MEDIO</b>	0:02:08		

#### 2. Secciones (Nacional)

	PAGINAS	%
<b>HOME</b>	3.542	11.09 %
<b>RESTO</b>	28.385	88.91 %

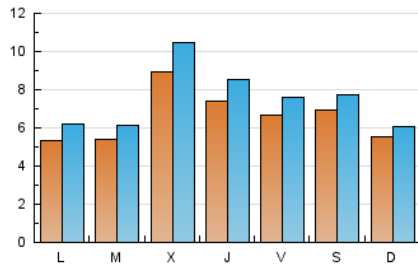
#### 3. Por día del mes (Nacional)

Día	N. únicos	Visitas	Páginas	Día	N. únicos	Visitas	Páginas	Día	N. únicos	Visitas	Páginas
1	440	501	699	11	678	797	1.101	21	1.019	1.170	1.608
2	509	597	809	12	579	673	1.056	22	797	900	1.213
3	406	456	685	13	1.503	1.774	2.387	23	832	925	1.227
4	604	723	1.096	14	795	920	1.210	24	591	627	786
5	544	621	902	15	953	1.107	1.425	25	466	528	729
6	606	718	1.032	16	389	430	603	26	499	566	777
7	461	536	751	17	293	332	449	27	898	1.024	1.523
8	508	603	817	18	397	440	593	28	697	785	1.311
9	350	384	532	19	540	587	827	29	623	688	1.128
10	920	1.022	1.362	20	574	663	953	30	1.379	1.521	2.336

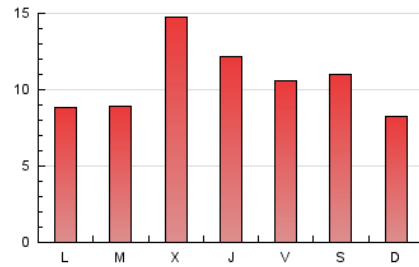
### 4. Gráficas (Nacional)

#### 4.1 Por día de la semana (promedio)

N. únicos / Visitas (x 100)



Páginas (x 100)

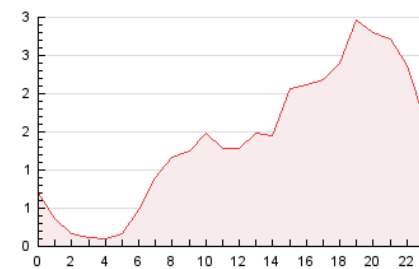


#### 4.2 Por franja horaria (promedio)

Visitas\_ (x 1000)

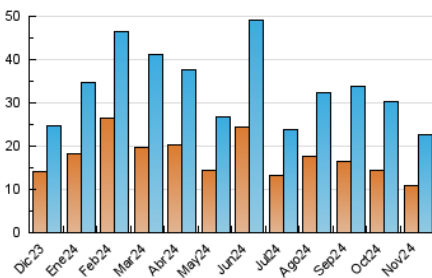


Páginas (x 1000)

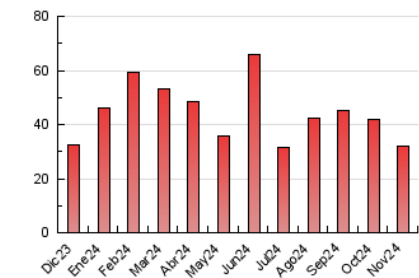


#### 4.3 Por meses

N. únicos / Visitas (x 1000)



Páginas (x 1000)



## 5. Observaciones

Este Medio Electrónico de Comunicación ha sido medido por la herramienta Google Analytics de Google (GA4).

## 6. Definiciones básicas (Para más información ver Normas Técnicas para el Control de los Medios Electrónicos de Comunicación)

### Página Vista:

Conjunto de ficheros enviado a un usuario como resultado de una petición del mismo recibida por el servidor. Cuando la página está formada por varios marcos (frames), el conjunto de los mismos tendrá, a efectos de cómputo, la consideración de una página unitaria.

### Visita:

Una secuencia ininterrumpida de páginas servidas a un usuario válido. Si dicho usuario no realiza peticiones de páginas en un periodo de tiempo (30 min) la siguiente petición constituirá el inicio de una nueva visita.

### Navegador Único:

Total de combinaciones únicas de una dirección IP y un identificador adicional. Los medios pueden utilizar cookies o el Identificador de Alta de registro.

### Duración Página Vista:

Tiempo acumulado en segundos de todas las páginas vistas (en visitas de dos o más páginas vistas), dividido por el número total de páginas vistas.

### Duración Visita:

Tiempo en segundos de todas las visitas de dos o más páginas vistas, dividido por el número total de visitas de dos o más páginas vistas.

### Tráfico nacional:

Audiencia/difusión correspondiente a España medida en base a los datos de las direcciones IP registradas por el sistema de medición.

## 7. Opinión

De OJDinteractiva, la división de INFORMACIÓN Y CONTROL DE PUBLICACIONES S.A.:

Hemos examinado la información facilitada por el editor del medio electrónico para el periodo que comprende la presente certificación.

Nuestro examen se ha realizado de acuerdo con las normas y procedimientos establecidos en las Normas Técnicas para el Control de los Medios Electrónicos de Comunicación.

En nuestra opinión, la presente acta presenta razonablemente la difusión/audiencia registrada por este medio electrónico.

### ADVERTENCIA:

El trabajo de OJDinteractiva, la división de INFORMACIÓN Y CONTROL DE PUBLICACIONES S.A (INTROL) se limita a la realización de pruebas para la revisión de los datos de recuento suministrados por el editor con la finalidad de expresar una opinión sobre la razonabilidad de dichos datos de acuerdo con las Normas Técnicas para el control de los MEC.

Por tanto, INTROL no acepta responsabilidad alguna por las inexactitudes o errores que puedan existir en los datos de recuento. Tampoco acepta ninguna responsabilidad por la falsedad en los datos de recuento recibidos del editor, ni por otros datos de medición que no están incluidos en el análisis.

Diciembre - 2024

OJDinteractiva