



## INFORMACION Y CONTROL DE PUBLICACIONES, S.A.

Velázquez, 46, 1ª Drcha - Tel. 91 435 00 32 Fax 91 435 96 05 - 28001 - MADRID  
Av. Diagonal 497, 5a planta - Tel 93 439 24 18 Fax 93 419 25 34 - 08029 - BARCELONA

**Título:** INFORMACIONALCALALAREAL.ES  
**URL Primaria:** https://informacionalcalalareal.es/  
**Editor:** Publicaciones del Sur, S.A.  
**Domicilio:** De la Investigación, Parcela D-11  
**Ciudad:** 11407 JEREZ DE LA FRONTERA  
**Teléfono:** 956 30 25 11  
**Fax:** 956 31 81 59  
**E-mail:**  
**Clasificación:** Noticias e Información  
**Sub-Clasificación:** Noticias globales y actualidad

**Alcalá la Real información**

### 1. Cifras totales y promedios (Nacional e Internacional)

MES - AÑO	NAVEGADORES UNICOS	VISITAS	PAGINAS
Diciembre - 2023	14.514	25.101	32.974
<b>PROMEDIO DIARIO</b>	<b>736</b>	<b>810</b>	<b>1.064</b>
<b>PROMEDIO LUNES-VIERNES</b>	869	958	1.247
<b>PROMEDIO SABADO-DOMINGO</b>	456	499	679
<b>PAGINAS / VISITAS</b>	1,31		
<b>DURACION MEDIA VISITAS</b>	0:01:34		
<b>TIEMPO INTERACCIÓN MEDIO</b>	0:01:23		

### 2. Secciones (Nacional e Internacional)

	PAGINAS	%
<b>HOME</b>	2.781	8.43 %
<b>RESTO</b>	30.193	91.57 %

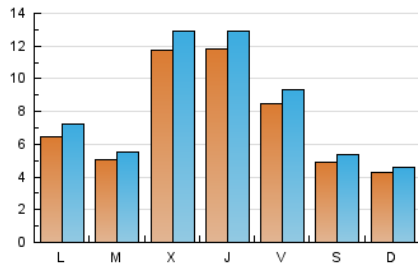
### 3. Por día del mes (Nacional e Internacional)

Día	N. únicos	Visitas	Páginas	Día	N. únicos	Visitas	Páginas	Día	N. únicos	Visitas	Páginas
<b>1</b>	817	943	1.287	<b>11</b>	766	886	1.143	<b>21</b>	714	803	1.063
<b>2</b>	408	449	621	<b>12</b>	814	897	1.178	<b>22</b>	1.082	1.178	1.502
<b>3</b>	391	434	581	<b>13</b>	3.278	3.588	4.620	<b>23</b>	327	352	457
<b>4</b>	1.124	1.233	1.834	<b>14</b>	3.277	3.530	4.243	<b>24</b>	186	196	260
<b>5</b>	656	699	906	<b>15</b>	883	964	1.252	<b>25</b>	160	181	230
<b>6</b>	592	664	890	<b>16</b>	620	672	917	<b>26</b>	156	176	249
<b>7</b>	425	480	676	<b>17</b>	898	950	1.366	<b>27</b>	222	246	302
<b>8</b>	1.048	1.140	1.411	<b>18</b>	526	584	833	<b>28</b>	328	366	498
<b>9</b>	819	940	1.270	<b>19</b>	386	440	566	<b>29</b>	392	445	603
<b>10</b>	466	509	693	<b>20</b>	612	667	900	<b>30</b>	267	288	390
								<b>31</b>	178	201	233

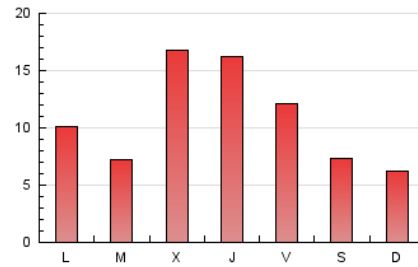
#### 4. Gráficas (Nacional e Internacional)

##### 4.1 Por día de la semana (promedio)

N. únicos / Visitas (x 100)



Páginas (x 100)

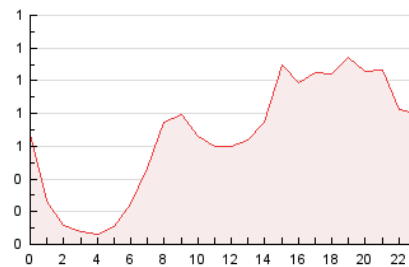


##### 4.2 Por franja horaria (promedio)

Visitas\_ (x 1000)

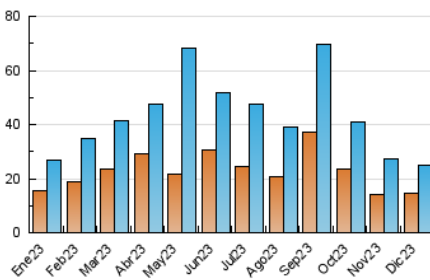


Páginas (x 1000)

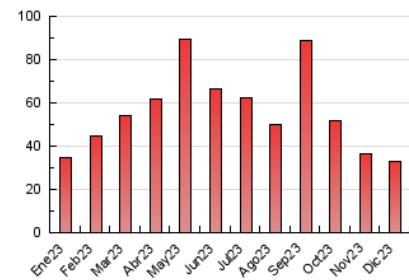


##### 4.3 Por meses

N. únicos / Visitas (x 1000)



Páginas (x 1000)





## INFORMACION Y CONTROL DE PUBLICACIONES, S.A.

Velázquez, 46, 1ª Drcha - Tel. 91 435 00 32 Fax 91 435 96 05 - 28001 - MADRID  
Av. Diagonal 497, 5a planta - Tel 93 439 24 18 Fax 93 419 25 34 - 08029 - BARCELONA

### Anexo - Tráfico Nacional

**Título:** INFORMACIONALCALALAREAL.ES  
**URL Primaria:** https://informacionalcalalareal.es/  
**Editor:** Publicaciones del Sur, S.A.  
**Domicilio:** De la Investigación, Parcela D-11  
**Ciudad:** 11407 JEREZ DE LA FRONTERA  
**Teléfono:** 956 30 25 11  
**Fax:** 956 31 81 59  
**E-mail:**  
**Clasificación:** Noticias e Información  
**Sub-Clasificación:** Noticias globales y actualidad

**Alcalá la Real información**

#### 1. Cifras totales y promedios (Nacional)

MES - AÑO	NAVEGADORES UNICOS	VISITAS	PAGINAS
Diciembre - 2023	14.196	24.736	32.519
<b>PROMEDIO DIARIO</b>	<b>725</b>	<b>798</b>	<b>1.049</b>
<b>PROMEDIO LUNES-VIERNES</b>	857	945	1.231
<b>PROMEDIO SABADO-DOMINGO</b>	447	490	667
<b>PAGINAS / VISITAS</b>	1,31		
<b>DURACION MEDIA VISITAS</b>	0:01:34		
<b>TIEMPO INTERACCIÓN MEDIO</b>	0:01:25		

#### 2. Secciones (Nacional)

	PAGINAS	%
<b>HOME</b>	2.703	8.31 %
<b>RESTO</b>	29.816	91.69 %

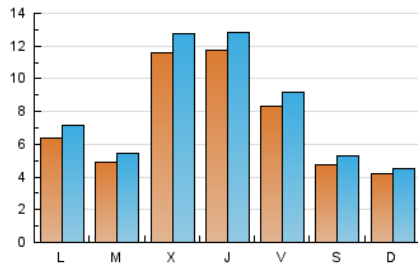
#### 3. Por día del mes (Nacional)

Día	N. únicos	Visitas	Páginas	Día	N. únicos	Visitas	Páginas	Día	N. únicos	Visitas	Páginas
<b>1</b>	796	922	1.266	<b>11</b>	752	871	1.125	<b>21</b>	698	787	1.046
<b>2</b>	398	439	607	<b>12</b>	808	891	1.171	<b>22</b>	1.067	1.163	1.466
<b>3</b>	382	425	567	<b>13</b>	3.251	3.572	4.586	<b>23</b>	321	346	451
<b>4</b>	1.110	1.219	1.819	<b>14</b>	3.256	3.507	4.220	<b>24</b>	178	187	242
<b>5</b>	642	685	890	<b>15</b>	875	955	1.239	<b>25</b>	158	179	228
<b>6</b>	583	656	880	<b>16</b>	611	663	908	<b>26</b>	152	172	245
<b>7</b>	416	469	663	<b>17</b>	891	943	1.359	<b>27</b>	210	232	287
<b>8</b>	1.036	1.123	1.389	<b>18</b>	519	577	825	<b>28</b>	318	355	490
<b>9</b>	795	915	1.243	<b>19</b>	369	421	548	<b>29</b>	376	428	586
<b>10</b>	460	503	686	<b>20</b>	597	651	877	<b>30</b>	262	283	381
								<b>31</b>	175	197	229

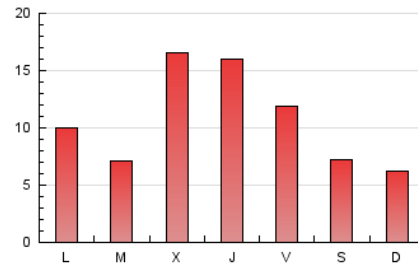
#### 4. Gráficas (Nacional)

##### 4.1 Por día de la semana (promedio)

N. únicos / Visitas (x 100)

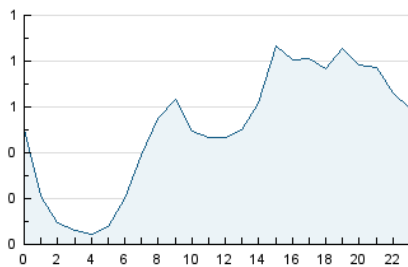


Páginas (x 100)

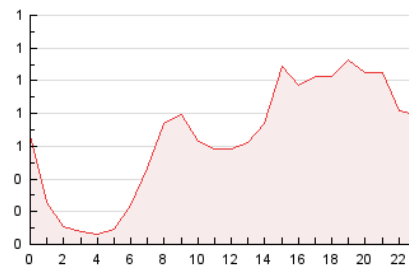


##### 4.2 Por franja horaria (promedio)

Visitas\_ (x 1000)

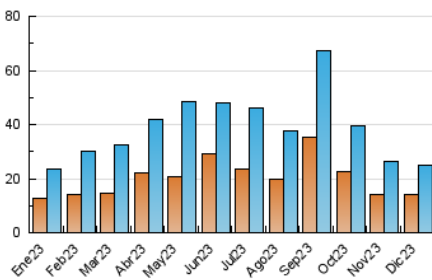


Páginas (x 1000)

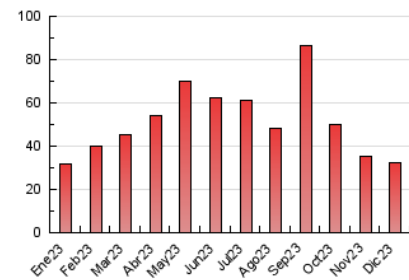


##### 4.3 Por meses

N. únicos / Visitas (x 1000)



Páginas (x 1000)



## 5. Observaciones

Este Medio Electrónico de Comunicación ha sido medido por la herramienta Google Analytics de Google (GA4)

## 6. Definiciones básicas (Para más información ver Normas Técnicas para el Control de los Medios Electrónicos de Comunicación)

### Página Vista:

Conjunto de ficheros enviado a un usuario como resultado de una petición del mismo recibida por el servidor. Cuando la página está formada por varios marcos (frames), el conjunto de los mismos tendrá, a efectos de cómputo, la consideración de una página unitaria.

### Visita:

Una secuencia ininterrumpida de páginas servidas a un usuario válido. Si dicho usuario no realiza peticiones de páginas en un periodo de tiempo (30 min) la siguiente petición constituirá el inicio de una nueva visita.

### Navegador Único:

Total de combinaciones únicas de una dirección IP y un identificador adicional. Los medios pueden utilizar cookies o el Identificador de Alta de registro.

### Duración Página Vista:

Tiempo acumulado en segundos de todas las páginas vistas (en visitas de dos o más páginas vistas), dividido por el número total de páginas vistas.

### Duración Visita:

Tiempo en segundos de todas las visitas de dos o más páginas vistas, dividido por el número total de visitas de dos o más páginas vistas.

### Tráfico nacional:

Audiencia/difusión correspondiente a España medida en base a los datos de las direcciones IP registradas por el sistema de medición.

## 7. Opinión

De OJDinteractiva, la división de INFORMACIÓN Y CONTROL DE PUBLICACIONES S.A.:

Hemos examinado la información facilitada por el editor del medio electrónico para el periodo que comprende la presente certificación.

Nuestro examen se ha realizado de acuerdo con las normas y procedimientos establecidos en las Normas Técnicas para el Control de los Medios Electrónicos de Comunicación.

En nuestra opinión, la presente acta presenta razonablemente la difusión/audiencia registrada por este medio electrónico.

### ADVERTENCIA:

El trabajo de OJDinteractiva, la división de INFORMACIÓN Y CONTROL DE PUBLICACIONES S.A (INTROL) se limita a la realización de pruebas para la revisión de los datos de recuento suministrados por el editor con la finalidad de expresar una opinión sobre la razonabilidad de dichos datos de acuerdo con las Normas Técnicas para el control de los MEC.

Por tanto, INTROL no acepta responsabilidad alguna por las inexactitudes o errores que puedan existir en los datos de recuento. Tampoco acepta ninguna responsabilidad por la falsedad en los datos de recuento recibidos del editor, ni por otros datos de medición que no están incluidos en el análisis.

- 2023

OJDinteractiva