



## INFORMACION Y CONTROL DE PUBLICACIONES, S.A.

Velázquez, 46, 1ª Drcha - Tel. 91 435 00 32 Fax 91 435 96 05 - 28001 - MADRID  
Av. Diagonal 497, 5a planta - Tel 93 439 24 18 Fax 93 419 25 34 - 08029 - BARCELONA

**Título:** VIVAELPUERTO.ES  
**URL Primaria:** https://vivaelpuerto.es/  
**Editor:** Publicaciones del Sur, S.A.  
**Domicilio:** De la Investigación, Parcela D-11  
**Ciudad:** 11407 JEREZ DE LA FRONTERA  
**Teléfono:** 956 30 25 11  
**Fax:** 956 31 81 59  
**E-mail:**  
**Clasificación:** Noticias e Información  
**Sub-Clasificación:** Noticias globales y actualidad



### 1. Cifras totales y promedios (Nacional e Internacional)

MES - AÑO	NAVEGADORES UNICOS	VISITAS	PAGINAS
Marzo - 2024	13.953	21.548	28.407
<b>PROMEDIO DIARIO</b>	<b>622</b>	<b>695</b>	<b>916</b>
<b>PROMEDIO LUNES-VIERNES</b>	695	782	1.035
<b>PROMEDIO SABADO-DOMINGO</b>	468	513	666
<b>PAGINAS / VISITAS</b>	1,32		
<b>DURACION MEDIA VISITAS</b>	0:01:27		
<b>TIEMPO INTERACCIÓN MEDIO</b>	0:00:56		

### 2. Secciones (Nacional e Internacional)

	PAGINAS	%
<b>HOME</b>	5.208	18.33 %
<b>RESTO</b>	23.199	81.67 %

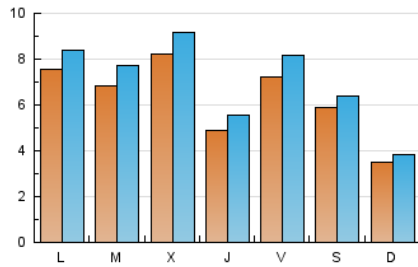
### 3. Por día del mes (Nacional e Internacional)

Día	N. únicos	Visitas	Páginas	Día	N. únicos	Visitas	Páginas	Día	N. únicos	Visitas	Páginas
1	356	399	546	11	287	309	423	21	461	511	758
2	303	352	513	12	913	1.057	1.402	22	405	445	588
3	176	194	291	13	414	479	668	23	259	278	377
4	985	1.083	1.386	14	445	543	701	24	399	446	656
5	619	689	873	15	516	604	844	25	1.445	1.647	2.075
6	638	703	915	16	312	349	442	26	635	701	1.040
7	485	544	755	17	258	291	412	27	1.532	1.746	2.213
8	537	599	781	18	293	321	390	28	559	612	888
9	344	383	516	19	567	632	819	29	1.812	2.043	2.667
10	245	271	346	20	694	749	1.013	30	1.720	1.839	2.186
								31	664	729	923

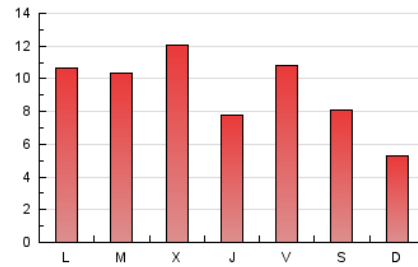
#### 4. Gráficas (Nacional e Internacional)

##### 4.1 Por día de la semana (promedio)

N. únicos / Visitas (x 100)

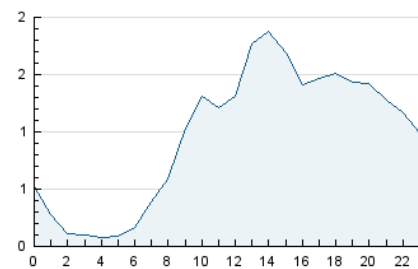


Páginas (x 100)

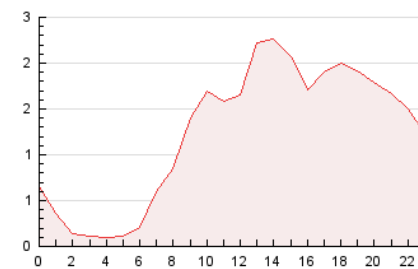


##### 4.2 Por franja horaria (promedio)

Visitas\_ (x 1000)

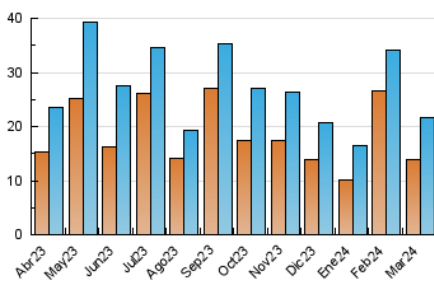


Páginas (x 1000)

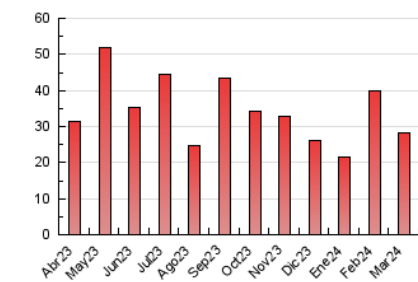


##### 4.3 Por meses

N. únicos / Visitas (x 1000)



Páginas (x 1000)





## INFORMACION Y CONTROL DE PUBLICACIONES, S.A.

Velázquez, 46, 1ª Drcha - Tel. 91 435 00 32 Fax 91 435 96 05 - 28001 - MADRID  
Av. Diagonal 497, 5a planta - Tel 93 439 24 18 Fax 93 419 25 34 - 08029 - BARCELONA

### Anexo - Tráfico Nacional

**Título:** VIVAELPUERTO.ES  
**URL Primaria:** https://vivaelpuerto.es/  
**Editor:** Publicaciones del Sur, S.A.  
**Domicilio:** De la Investigación, Parcela D-11  
**Ciudad:** 11407 JEREZ DE LA FRONTERA  
**Teléfono:** 956 30 25 11  
**Fax:** 956 31 81 59  
**E-mail:**  
**Clasificación:** Noticias e Información  
**Sub-Clasificación:** Noticias globales y actualidad



#### 1. Cifras totales y promedios (Nacional)

MES - AÑO	NAVEGADORES UNICOS	VISITAS	PAGINAS
Marzo - 2024	13.866	21.382	28.202
<b>PROMEDIO DIARIO</b>	<b>617</b>	<b>690</b>	<b>910</b>
<b>PROMEDIO LUNES-VIERNES</b>	689	775	1.027
<b>PROMEDIO SABADO-DOMINGO</b>	465	511	664
<b>PAGINAS / VISITAS</b>	1,32		
<b>DURACION MEDIA VISITAS</b>	0:01:27		
<b>TIEMPO INTERACCIÓN MEDIO</b>	0:00:57		

#### 2. Secciones (Nacional)

	PAGINAS	%
<b>HOME</b>	5.177	18.36 %
<b>RESTO</b>	23.025	81.64 %

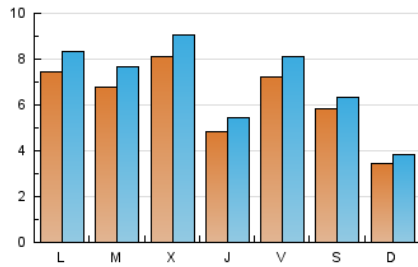
#### 3. Por día del mes (Nacional)

Día	N. únicos	Visitas	Páginas	Día	N. únicos	Visitas	Páginas	Día	N. únicos	Visitas	Páginas
<b>1</b>	354	396	544	<b>11</b>	284	306	420	<b>21</b>	461	511	758
<b>2</b>	300	348	510	<b>12</b>	908	1.051	1.395	<b>22</b>	401	441	583
<b>3</b>	175	193	289	<b>13</b>	412	476	664	<b>23</b>	257	276	375
<b>4</b>	974	1.072	1.375	<b>14</b>	441	537	695	<b>24</b>	397	444	654
<b>5</b>	617	687	871	<b>15</b>	511	599	839	<b>25</b>	1.444	1.646	2.074
<b>6</b>	631	696	904	<b>16</b>	310	347	440	<b>26</b>	629	695	1.034
<b>7</b>	479	538	749	<b>17</b>	258	291	412	<b>27</b>	1.509	1.721	2.185
<b>8</b>	533	595	764	<b>18</b>	287	315	381	<b>28</b>	549	598	862
<b>9</b>	341	380	513	<b>19</b>	563	627	815	<b>29</b>	1.800	2.031	2.653
<b>10</b>	245	271	346	<b>20</b>	686	739	1.002	<b>30</b>	1.711	1.830	2.177
								<b>31</b>	660	725	919

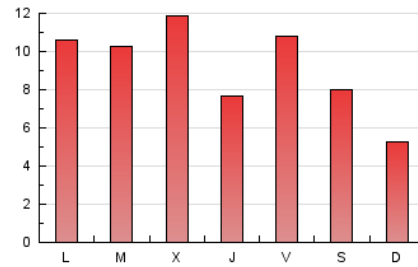
## 4. Gráficas (Nacional)

### 4.1 Por día de la semana (promedio)

N. únicos / Visitas (x 100)

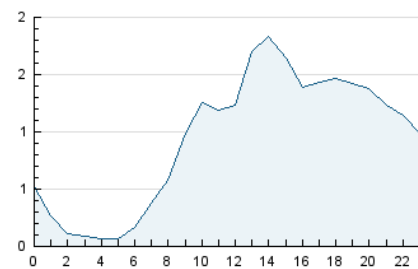


Páginas (x 100)

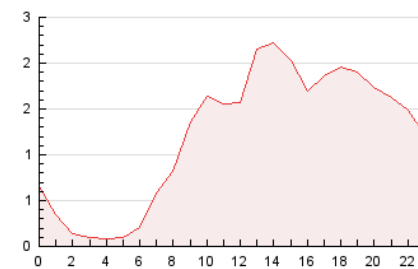


### 4.2 Por franja horaria (promedio)

Visitas\_ (x 1000)

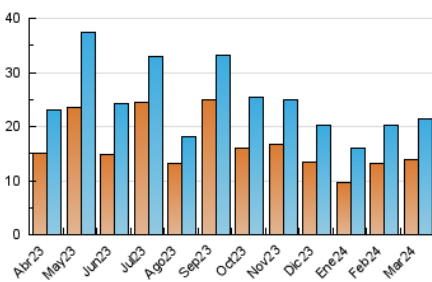


Páginas (x 1000)

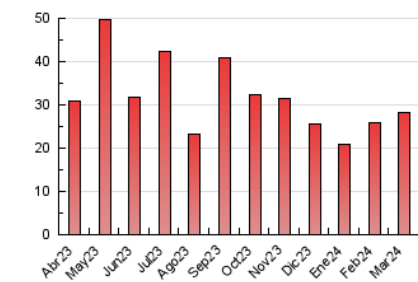


### 4.3 Por meses

N. únicos / Visitas (x 1000)



Páginas (x 1000)



## 5. Observaciones

Este Medio Electrónico de Comunicación ha sido medido por la herramienta Google Analytics de Google (GA4)

## 6. Definiciones básicas (Para más información ver Normas Técnicas para el Control de los Medios Electrónicos de Comunicación)

### Página Vista:

Conjunto de ficheros enviado a un usuario como resultado de una petición del mismo recibida por el servidor. Cuando la página está formada por varios marcos (frames), el conjunto de los mismos tendrá, a efectos de cómputo, la consideración de una página unitaria.

### Visita:

Una secuencia ininterrumpida de páginas servidas a un usuario válido. Si dicho usuario no realiza peticiones de páginas en un periodo de tiempo (30 min) la siguiente petición constituirá el inicio de una nueva visita.

### Navegador Único:

Total de combinaciones únicas de una dirección IP y un identificador adicional. Los medios pueden utilizar cookies o el Identificador de Alta de registro.

### Duración Página Vista:

Tiempo acumulado en segundos de todas las páginas vistas (en visitas de dos o más páginas vistas), dividido por el número total de páginas vistas.

### Duración Visita:

Tiempo en segundos de todas las visitas de dos o más páginas vistas, dividido por el número total de visitas de dos o más páginas vistas.

### Tráfico nacional:

Audiencia/difusión correspondiente a España medida en base a los datos de las direcciones IP registradas por el sistema de medición.

## 7. Opinión

De OJDinteractiva, la división de INFORMACIÓN Y CONTROL DE PUBLICACIONES S.A.:

Hemos examinado la información facilitada por el editor del medio electrónico para el periodo que comprende la presente certificación.

Nuestro examen se ha realizado de acuerdo con las normas y procedimientos establecidos en las Normas Técnicas para el Control de los Medios Electrónicos de Comunicación.

En nuestra opinión, la presente acta presenta razonablemente la difusión/audiencia registrada por este medio electrónico.

### ADVERTENCIA:

El trabajo de OJDinteractiva, la división de INFORMACIÓN Y CONTROL DE PUBLICACIONES S.A (INTROL) se limita a la realización de pruebas para la revisión de los datos de recuento suministrados por el editor con la finalidad de expresar una opinión sobre la razonabilidad de dichos datos de acuerdo con las Normas Técnicas para el control de los MEC.

Por tanto, INTROL no acepta responsabilidad alguna por las inexactitudes o errores que puedan existir en los datos de recuento. Tampoco acepta ninguna responsabilidad por la falsedad en los datos de recuento recibidos del editor, ni por otros datos de medición que no están incluidos en el análisis.

Abril - 2024

OJDinteractiva