



## INFORMACION Y CONTROL DE PUBLICACIONES, S.A.

Velázquez, 46, 1ª Drcha - Tel. 91 435 00 32 Fax 91 435 96 05 - 28001 - MADRID  
Av. Diagonal 497, 5a planta - Tel 93 439 24 18 Fax 93 419 25 34 - 08029 - BARCELONA

**Título:** VIVAELPUERTO.ES  
**URL Primaria:** https://vivaelpuerto.es/  
**Editor:** Publicaciones del Sur, S.A.  
**Domicilio:** De la Investigación, Parcela D-11  
**Ciudad:** 11407 JEREZ DE LA FRONTERA  
**Teléfono:** 956 30 25 11  
**Fax:** 956 31 81 59  
**E-mail:**  
**Clasificación:** Noticias e Información  
**Sub-Clasificación:** Noticias globales y actualidad



### 1. Cifras totales y promedios (Nacional e Internacional)

MES - AÑO	NAVEGADORES UNICOS	VISITAS	PAGINAS
Diciembre - 2024	8.104	11.307	16.690
<b>PROMEDIO DIARIO</b>	<b>336</b>	<b>370</b>	<b>538</b>
<b>PROMEDIO LUNES-VIERNES</b>	316	353	514
<b>PROMEDIO SABADO-DOMINGO</b>	383	412	599
<b>PAGINAS / VISITAS</b>	1,45		
<b>DURACION MEDIA VISITAS</b>	0:01:35		
<b>TIEMPO INTERACCIÓN MEDIO</b>	0:00:46		

### 2. Secciones (Nacional e Internacional)

	PAGINAS	%
<b>HOME</b>	4.209	25.22 %
<b>RESTO</b>	12.481	74.78 %

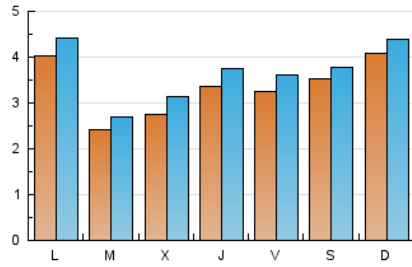
### 3. Por día del mes (Nacional e Internacional)

Día	N. únicos	Visitas	Páginas	Día	N. únicos	Visitas	Páginas	Día	N. únicos	Visitas	Páginas
<b>1</b>	248	277	409	<b>11</b>	313	377	548	<b>21</b>	236	256	369
<b>2</b>	339	401	621	<b>12</b>	284	319	463	<b>22</b>	288	319	460
<b>3</b>	285	330	489	<b>13</b>	358	397	545	<b>23</b>	229	253	349
<b>4</b>	262	306	460	<b>14</b>	510	533	774	<b>24</b>	159	164	226
<b>5</b>	290	323	505	<b>15</b>	927	953	1.440	<b>25</b>	258	275	409
<b>6</b>	264	298	439	<b>16</b>	851	910	1.315	<b>26</b>	289	321	445
<b>7</b>	403	441	651	<b>17</b>	297	325	496	<b>27</b>	301	326	472
<b>8</b>	270	304	465	<b>18</b>	261	300	448	<b>28</b>	258	284	370
<b>9</b>	253	282	411	<b>19</b>	479	536	859	<b>29</b>	310	339	452
<b>10</b>	245	282	403	<b>20</b>	376	424	615	<b>30</b>	339	371	492
								<b>31</b>	221	247	290

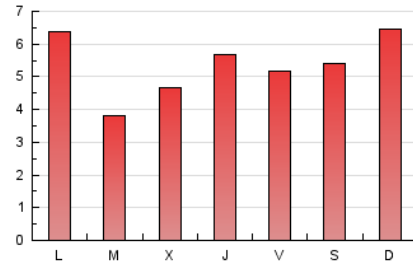
#### 4. Gráficas (Nacional e Internacional)

##### 4.1 Por día de la semana (promedio)

N. únicos / Visitas (x 100)



Páginas (x 100)

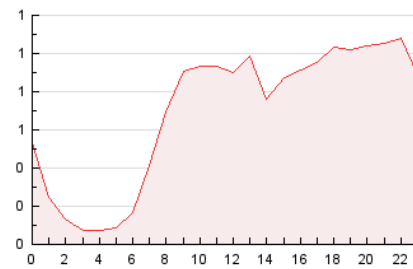


##### 4.2 Por franja horaria (promedio)

Visitas\_ (x 1000)

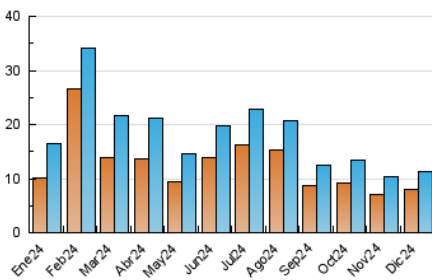


Páginas (x 1000)

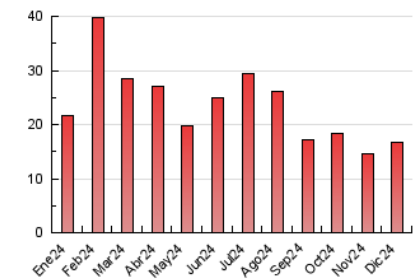


##### 4.3 Por meses

N. únicos / Visitas (x 1000)



Páginas (x 1000)





## INFORMACION Y CONTROL DE PUBLICACIONES, S.A.

Velázquez, 46, 1ª Drcha - Tel. 91 435 00 32 Fax 91 435 96 05 - 28001 - MADRID  
Av. Diagonal 497, 5a planta - Tel 93 439 24 18 Fax 93 419 25 34 - 08029 - BARCELONA

### Anexo - Tráfico Nacional

**Título:** VIVAELPUERTO.ES  
**URL Primaria:** https://vivaelpuerto.es/  
**Editor:** Publicaciones del Sur, S.A.  
**Domicilio:** De la Investigación, Parcela D-11  
**Ciudad:** 11407 JEREZ DE LA FRONTERA  
**Teléfono:** 956 30 25 11  
**Fax:** 956 31 81 59  
**E-mail:**  
**Clasificación:** Noticias e Información  
**Sub-Clasificación:** Noticias globales y actualidad



#### 1. Cifras totales y promedios (Nacional)

MES - AÑO	NAVEGADORES UNICOS	VISITAS	PAGINAS
Diciembre - 2024	7.952	11.140	16.494
<b>PROMEDIO DIARIO</b>	<b>330</b>	<b>364</b>	<b>532</b>
<b>PROMEDIO LUNES-VIERNES</b>	<b>311</b>	<b>347</b>	<b>507</b>
<b>PROMEDIO SABADO-DOMINGO</b>	<b>379</b>	<b>407</b>	<b>593</b>
<b>PAGINAS / VISITAS</b>	<b>1,46</b>		
<b>DURACION MEDIA VISITAS</b>	<b>0:01:35</b>		
<b>TIEMPO INTERACCIÓN MEDIO</b>	<b>0:00:46</b>		

#### 2. Secciones (Nacional)

	PAGINAS	%
<b>HOME</b>	4.184	25.37 %
<b>RESTO</b>	12.310	74.63 %

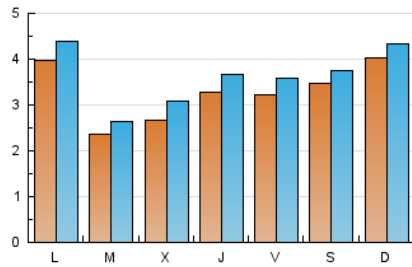
#### 3. Por día del mes (Nacional)

Día	N. únicos	Visitas	Páginas	Día	N. únicos	Visitas	Páginas	Día	N. únicos	Visitas	Páginas
<b>1</b>	243	272	403	<b>11</b>	310	374	544	<b>21</b>	231	251	363
<b>2</b>	335	397	614	<b>12</b>	277	311	452	<b>22</b>	285	316	457
<b>3</b>	277	322	481	<b>13</b>	358	397	545	<b>23</b>	223	247	343
<b>4</b>	253	296	448	<b>14</b>	506	529	770	<b>24</b>	154	159	221
<b>5</b>	284	317	497	<b>15</b>	922	948	1.435	<b>25</b>	248	262	396
<b>6</b>	260	293	435	<b>16</b>	845	903	1.308	<b>26</b>	280	312	436
<b>7</b>	397	435	645	<b>17</b>	290	317	488	<b>27</b>	295	319	465
<b>8</b>	265	297	457	<b>18</b>	256	295	442	<b>28</b>	256	282	368
<b>9</b>	251	280	409	<b>19</b>	472	529	851	<b>29</b>	302	331	443
<b>10</b>	245	282	403	<b>20</b>	372	420	610	<b>30</b>	331	361	481
								<b>31</b>	217	241	284

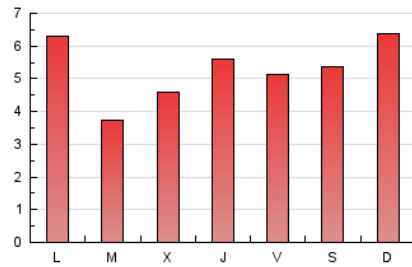
### 4. Gráficas (Nacional)

#### 4.1 Por día de la semana (promedio)

N. únicos / Visitas (x 100)



Páginas (x 100)

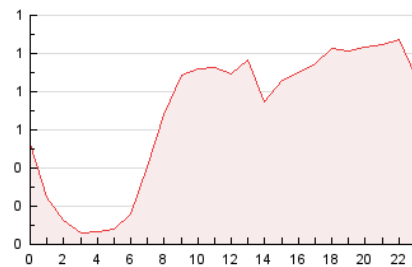


#### 4.2 Por franja horaria (promedio)

Visitas\_ (x 1000)

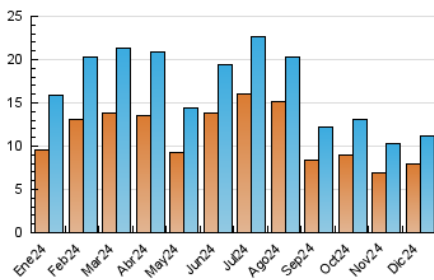


Páginas (x 1000)

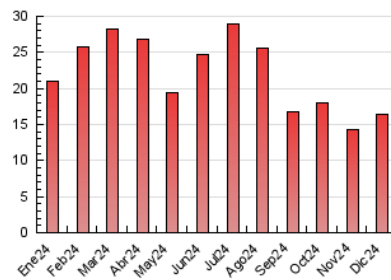


#### 4.3 Por meses

N. únicos / Visitas (x 1000)



Páginas (x 1000)



## 5. Observaciones

Este Medio Electrónico de Comunicación ha sido medido por la herramienta Google Analytics de Google (GA4).

## 6. Definiciones básicas (Para más información ver Normas Técnicas para el Control de los Medios Electrónicos de Comunicación)

### Página Vista:

Conjunto de ficheros enviado a un usuario como resultado de una petición del mismo recibida por el servidor. Cuando la página está formada por varios marcos (frames), el conjunto de los mismos tendrá, a efectos de cómputo, la consideración de una página unitaria.

### Visita:

Una secuencia ininterrumpida de páginas servidas a un usuario válido. Si dicho usuario no realiza peticiones de páginas en un periodo de tiempo (30 min) la siguiente petición constituirá el inicio de una nueva visita.

### Navegador Único:

Total de combinaciones únicas de una dirección IP y un identificador adicional. Los medios pueden utilizar cookies o el Identificador de Alta de registro.

### Duración Página Vista:

Tiempo acumulado en segundos de todas las páginas vistas (en visitas de dos o más páginas vistas), dividido por el número total de páginas vistas.

### Duración Visita:

Tiempo en segundos de todas las visitas de dos o más páginas vistas, dividido por el número total de visitas de dos o más páginas vistas.

### Tráfico nacional:

Audiencia/difusión correspondiente a España medida en base a los datos de las direcciones IP registradas por el sistema de medición.

## 7. Opinión

De OJDinteractiva, la división de INFORMACIÓN Y CONTROL DE PUBLICACIONES S.A.:

Hemos examinado la información facilitada por el editor del medio electrónico para el periodo que comprende la presente certificación.

Nuestro examen se ha realizado de acuerdo con las normas y procedimientos establecidos en las Normas Técnicas para el Control de los Medios Electrónicos de Comunicación.

En nuestra opinión, la presente acta presenta razonablemente la difusión/audiencia registrada por este medio electrónico.

### ADVERTENCIA:

El trabajo de OJDinteractiva, la división de INFORMACIÓN Y CONTROL DE PUBLICACIONES S.A (INTROL) se limita a la realización de pruebas para la revisión de los datos de recuento suministrados por el editor con la finalidad de expresar una opinión sobre la razonabilidad de dichos datos de acuerdo con las Normas Técnicas para el control de los MEC.

Por tanto, INTROL no acepta responsabilidad alguna por las inexactitudes o errores que puedan existir en los datos de recuento. Tampoco acepta ninguna responsabilidad por la falsedad en los datos de recuento recibidos del editor, ni por otros datos de medición que no están incluidos en el análisis.

- 2024

OJDinteractiva