



## INFORMACION Y CONTROL DE PUBLICACIONES, S.A.

Velázquez, 46, 1ª Drcha - Tel. 91 435 00 32 Fax 91 435 96 05 - 28001 - MADRID  
Av. Diagonal 497, 5a planta - Tel 93 439 24 18 Fax 93 419 25 34 - 08029 - BARCELONA

**Título:** VIVACHICLANA.ES  
**URL Primaria:** https://vivachiclana.es/  
**Editor:** Publicaciones del Sur, S.A.  
**Domicilio:** De la Investigación, Parcela D-11  
**Ciudad:** 11407 JEREZ DE LA FRONTERA  
**Teléfono:** 956 30 25 11  
**Fax:** 956 31 81 59  
**E-mail:**  
**Clasificación:** Noticias e Información  
**Sub-Clasificación:** Noticias globales y actualidad



### 1. Cifras totales y promedios (Nacional e Internacional)

MES - AÑO	NAVEGADORES UNICOS	VISITAS	PAGINAS
Enero - 2025	319.157	311.059	1.372.728
<b>PROMEDIO DIARIO</b>	<b>10.343</b>	<b>10.349</b>	<b>44.282</b>
<b>PROMEDIO LUNES-VIERNES</b>	11.769	11.778	50.448
<b>PROMEDIO SABADO-DOMINGO</b>	6.243	6.240	26.554
<b>PAGINAS / VISITAS</b>	4,28		
<b>DURACION MEDIA VISITAS</b>	0:00:40		
<b>TIEMPO INTERACCIÓN MEDIO</b>	0:16:22		

### 2. Secciones (Nacional e Internacional)

	PAGINAS	%
<b>HOME</b>	23.647	1.72 %
<b>RESTO</b>	1.349.081	98.28 %

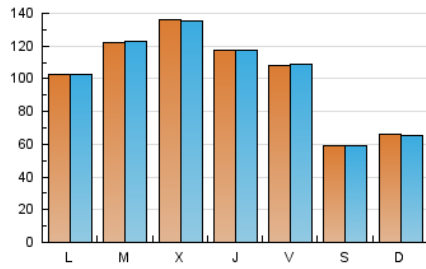
### 3. Por día del mes (Nacional e Internacional)

Día	N. únicos	Visitas	Páginas	Día	N. únicos	Visitas	Páginas	Día	N. únicos	Visitas	Páginas
1	12.276	12.128	51.851	11	5.170	5.218	21.517	21	10.916	10.668	44.490
2	9.604	9.997	38.364	12	5.792	5.718	24.520	22	12.376	12.531	50.176
3	9.173	9.401	37.197	13	8.629	8.593	35.642	23	14.574	14.660	60.399
4	5.400	5.383	23.061	14	10.650	11.010	44.375	24	13.520	13.460	54.932
5	5.813	5.840	24.208	15	12.332	12.349	50.272	25	7.737	7.903	31.624
6	8.700	8.774	37.798	16	9.794	9.912	39.867	26	8.942	8.892	41.299
7	10.823	11.030	45.231	17	8.966	9.096	35.496	27	13.367	13.444	61.562
8	12.401	12.196	49.256	18	5.226	5.181	21.566	28	16.587	16.395	80.507
9	9.737	9.559	39.682	19	5.866	5.785	24.637	29	18.724	18.528	92.088
10	8.974	8.943	36.358	20	10.397	10.363	42.153	30	14.863	14.458	72.486
								31	13.294	13.400	60.114

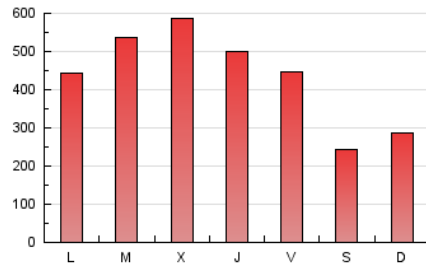
#### 4. Gráficas (Nacional e Internacional)

##### 4.1 Por día de la semana (promedio)

N. únicos / Visitas (x 100)

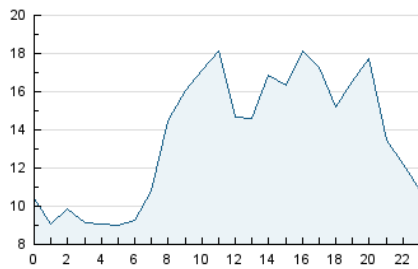


Páginas (x 100)

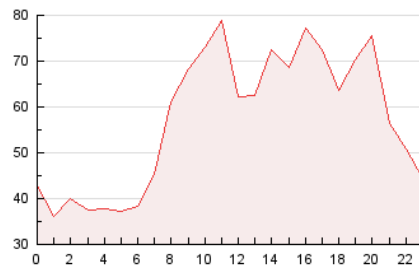


##### 4.2 Por franja horaria (promedio)

Visitas\_ (x 1000)

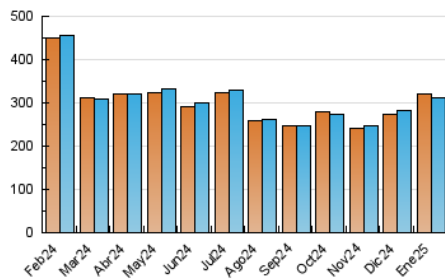


Páginas (x 1000)

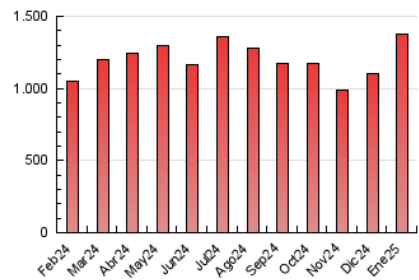


##### 4.3 Por meses

N. únicos / Visitas (x 1000)



Páginas (x 1000)





## INFORMACION Y CONTROL DE PUBLICACIONES, S.A.

Velázquez, 46, 1ª Drcha - Tel. 91 435 00 32 Fax 91 435 96 05 - 28001 - MADRID  
Av. Diagonal 497, 5a planta - Tel 93 439 24 18 Fax 93 419 25 34 - 08029 - BARCELONA

### Anexo - Tráfico Nacional

**Título:** VIVACHICLANA.ES  
**URL Primaria:** https://vivachiclana.es/  
**Editor:** Publicaciones del Sur, S.A.  
**Domicilio:** De la Investigación, Parcela D-11  
**Ciudad:** 11407 JEREZ DE LA FRONTERA  
**Teléfono:** 956 30 25 11  
**Fax:** 956 31 81 59  
**E-mail:**  
**Clasificación:** Noticias e Información  
**Sub-Clasificación:** Noticias globales y actualidad



#### 1. Cifras totales y promedios (Nacional)

MES - AÑO	NAVEGADORES UNICOS	VISITAS	PAGINAS
Enero - 2025	316.451	308.772	1.370.479
<b>PROMEDIO DIARIO</b>	<b>10.273</b>	<b>10.282</b>	<b>44.209</b>
<b>PROMEDIO LUNES-VIERNES</b>	<b>11.702</b>	<b>11.718</b>	<b>50.378</b>
<b>PROMEDIO SABADO-DOMINGO</b>	<b>6.166</b>	<b>6.151</b>	<b>26.473</b>
<b>PAGINAS / VISITAS</b>	<b>4,30</b>		
<b>DURACION MEDIA VISITAS</b>	<b>0:00:40</b>		
<b>TIEMPO INTERACCIÓN MEDIO</b>	<b>0:16:30</b>		

#### 2. Secciones (Nacional)

	PAGINAS	%
<b>HOME</b>	23.647	1.73 %
<b>RESTO</b>	1.346.832	98.27 %

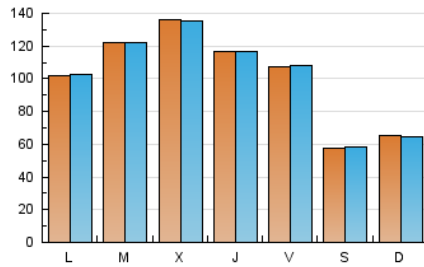
#### 3. Por día del mes (Nacional)

Día	N. únicos	Visitas	Páginas	Día	N. únicos	Visitas	Páginas	Día	N. únicos	Visitas	Páginas
1	12.238	12.080	51.777	11	5.087	5.121	21.434	21	10.862	10.623	44.425
2	9.530	9.889	38.284	12	5.741	5.634	24.469	22	12.317	12.494	50.108
3	9.117	9.360	37.136	13	8.546	8.519	35.547	23	14.455	14.557	60.315
4	5.304	5.266	22.965	14	10.577	10.952	44.296	24	13.465	13.380	54.848
5	5.741	5.775	24.137	15	12.299	12.310	50.224	25	7.640	7.789	31.518
6	8.630	8.683	37.735	16	9.741	9.876	39.811	26	8.883	8.837	41.237
7	10.804	11.015	45.205	17	8.893	9.009	35.411	27	13.269	13.410	61.487
8	12.337	12.160	49.193	18	5.133	5.072	21.470	28	16.490	16.322	80.437
9	9.679	9.496	39.614	19	5.798	5.717	24.554	29	18.676	18.479	92.036
10	8.897	8.890	36.288	20	10.339	10.301	42.085	30	14.806	14.376	72.418
								31	13.184	13.337	60.015

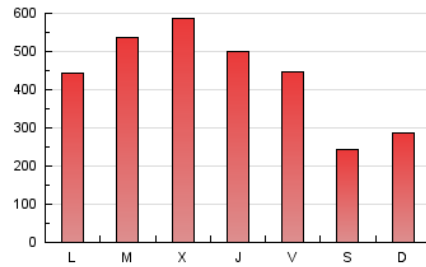
## 4. Gráficas (Nacional)

### 4.1 Por día de la semana (promedio)

N. únicos / Visitas (x 100)



Páginas (x 100)

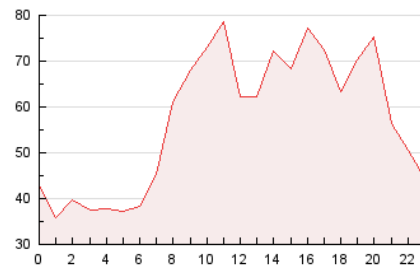


### 4.2 Por franja horaria (promedio)

Visitas\_ (x 1000)

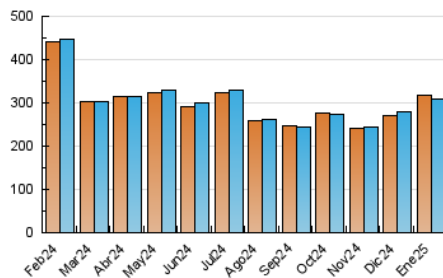


Páginas (x 1000)

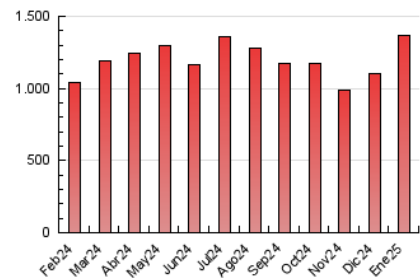


### 4.3 Por meses

N. únicos / Visitas (x 1000)



Páginas (x 1000)



## 5. Observaciones

Este Medio Electrónico de Comunicación ha sido medido por la herramienta Google Analytics de Google (GA4).

## 6. Definiciones básicas (Para más información ver Normas Técnicas para el Control de los Medios Electrónicos de Comunicación)

### Página Vista:

Conjunto de ficheros enviado a un usuario como resultado de una petición del mismo recibida por el servidor. Cuando la página está formada por varios marcos (frames), el conjunto de los mismos tendrá, a efectos de cómputo, la consideración de una página unitaria.

### Visita:

Una secuencia ininterrumpida de páginas servidas a un usuario válido. Si dicho usuario no realiza peticiones de páginas en un periodo de tiempo (30 min) la siguiente petición constituirá el inicio de una nueva visita.

### Navegador Único:

Total de combinaciones únicas de una dirección IP y un identificador adicional. Los medios pueden utilizar cookies o el Identificador de Alta de registro.

### Duración Página Vista:

Tiempo acumulado en segundos de todas las páginas vistas (en visitas de dos o más páginas vistas), dividido por el número total de páginas vistas.

### Duración Visita:

Tiempo en segundos de todas las visitas de dos o más páginas vistas, dividido por el número total de visitas de dos o más páginas vistas.

### Tráfico nacional:

Audiencia/difusión correspondiente a España medida en base a los datos de las direcciones IP registradas por el sistema de medición.

## 7. Opinión

De OJDinteractiva, la división de INFORMACIÓN Y CONTROL DE PUBLICACIONES S.A.:

Hemos examinado la información facilitada por el editor del medio electrónico para el periodo que comprende la presente certificación.

Nuestro examen se ha realizado de acuerdo con las normas y procedimientos establecidos en las Normas Técnicas para el Control de los Medios Electrónicos de Comunicación.

En nuestra opinión, la presente acta presenta razonablemente la difusión/audiencia registrada por este medio electrónico.

### ADVERTENCIA:

El trabajo de OJDinteractiva, la división de INFORMACIÓN Y CONTROL DE PUBLICACIONES S.A (INTROL) se limita a la realización de pruebas para la revisión de los datos de recuento suministrados por el editor con la finalidad de expresar una opinión sobre la razonabilidad de dichos datos de acuerdo con las Normas Técnicas para el control de los MEC.

Por tanto, INTROL no acepta responsabilidad alguna por las inexactitudes o errores que puedan existir en los datos de recuento. Tampoco acepta ninguna responsabilidad por la falsedad en los datos de recuento recibidos del editor, ni por otros datos de medición que no están incluidos en el análisis.

Febrero - 2025

OJDinteractiva