



## INFORMACION Y CONTROL DE PUBLICACIONES, S.A.

Velázquez, 46, 1ª Drcha - Tel. 91 435 00 32 Fax 91 435 96 05 - 28001 - MADRID  
Av. Diagonal 497, 5a planta - Tel 93 439 24 18 Fax 93 419 25 34 - 08029 - BARCELONA

**Título:** VIVACHICLANA.ES  
**URL Primaria:** https://vivachiclana.es/  
**Editor:** Publicaciones del Sur, S.A.  
**Domicilio:** De la Investigación, Parcela D-11  
**Ciudad:** 11407 JEREZ DE LA FRONTERA  
**Teléfono:** 956 30 25 11  
**Fax:** 956 31 81 59  
**E-mail:**  
**Clasificación:** Noticias e Información  
**Sub-Clasificación:** Noticias globales y actualidad



### 1. Cifras totales y promedios (Nacional e Internacional)

MES - AÑO	NAVEGADORES UNICOS	VISITAS	PAGINAS
Febrero - 2024	449.391	456.364	1.050.499
<b>PROMEDIO DIARIO</b>	<b>15.676</b>	<b>15.737</b>	<b>36.224</b>
<b>PROMEDIO LUNES-VIERNES</b>	17.280	17.386	40.174
<b>PROMEDIO SABADO-DOMINGO</b>	11.465	11.407	25.854
<b>PAGINAS / VISITAS</b>	2,30		
<b>DURACION MEDIA VISITAS</b>	0:00:20		
<b>TIEMPO INTERACCIÓN MEDIO</b>	0:04:36		

### 2. Secciones (Nacional e Internacional)

	PAGINAS	%
<b>HOME</b>	534.398	50.87 %
<b>RESTO</b>	516.101	49.13 %

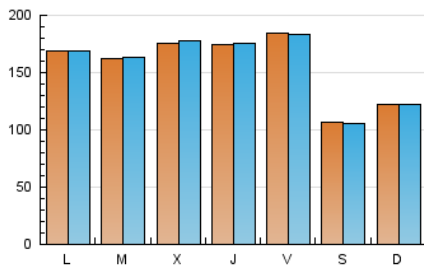
### 3. Por día del mes (Nacional e Internacional)

Día	N. únicos	Visitas	Páginas	Día	N. únicos	Visitas	Páginas	Día	N. únicos	Visitas	Páginas
1	23.705	24.089	46.376	11	13.991	13.798	27.867	21	429	455	522
2	21.202	20.683	41.935	12	21.051	20.396	41.672	22	8.634	8.608	32.882
3	11.971	11.991	23.807	13	25.321	25.523	49.681	23	10.522	10.392	40.455
4	13.910	13.935	27.673	14	26.574	26.843	52.842	24	6.225	6.177	23.944
5	21.316	21.661	42.046	15	19.633	19.958	38.807	25	7.079	7.107	27.623
6	26.691	26.867	52.536	16	20.631	20.714	41.128	26	10.328	10.461	39.718
7	29.760	30.119	59.022	17	12.235	11.965	23.981	27	12.218	12.333	47.773
8	23.587	23.936	46.673	18	14.026	14.089	27.791	28	13.240	13.570	51.857
9	21.334	21.670	42.276	19	14.848	14.992	30.726	29	11.407	11.379	44.229
10	12.283	12.190	24.149	20	444	463	508				

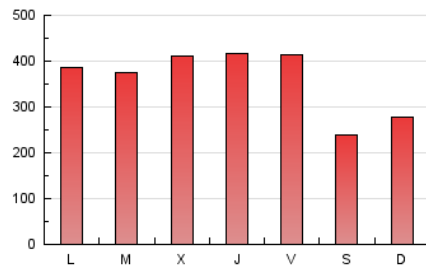
### 4. Gráficas (Nacional e Internacional)

#### 4.1 Por día de la semana (promedio)

N. únicos / Visitas (x 100)



Páginas (x 100)

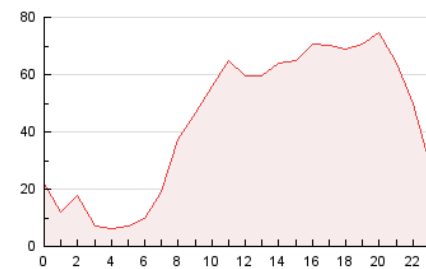


#### 4.2 Por franja horaria (promedio)

Visitas\_ (x 1000)

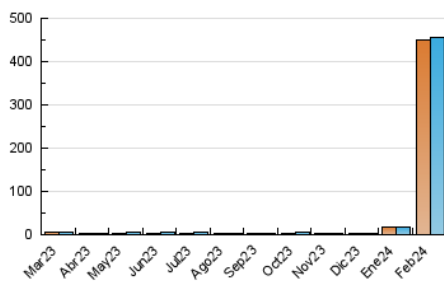


Páginas (x 1000)

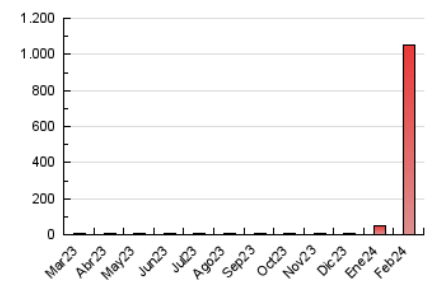


#### 4.3 Por meses

N. únicos / Visitas (x 1000)



Páginas (x 1000)





## INFORMACION Y CONTROL DE PUBLICACIONES, S.A.

Velázquez, 46, 1ª Drcha - Tel. 91 435 00 32 Fax 91 435 96 05 - 28001 - MADRID  
Av. Diagonal 497, 5a planta - Tel 93 439 24 18 Fax 93 419 25 34 - 08029 - BARCELONA

### Anexo - Tráfico Nacional

**Título:** VIVACHICLANA.ES  
**URL Primaria:** https://vivachiclana.es/  
**Editor:** Publicaciones del Sur, S.A.  
**Domicilio:** De la Investigación, Parcela D-11  
**Ciudad:** 11407 JEREZ DE LA FRONTERA  
**Teléfono:** 956 30 25 11  
**Fax:** 956 31 81 59  
**E-mail:**  
**Clasificación:** Noticias e Información  
**Sub-Clasificación:** Noticias globales y actualidad



#### 1. Cifras totales y promedios (Nacional)

MES - AÑO	NAVEGADORES UNICOS	VISITAS	PAGINAS
Febrero - 2024	441.518	448.306	1.042.705
<b>PROMEDIO DIARIO</b>	<b>15.411</b>	<b>15.459</b>	<b>35.955</b>
<b>PROMEDIO LUNES-VIERNES</b>	16.982	17.075	39.870
<b>PROMEDIO SABADO-DOMINGO</b>	11.289	11.215	25.679
<b>PAGINAS / VISITAS</b>	2,33		
<b>DURACION MEDIA VISITAS</b>	0:00:20		
<b>TIEMPO INTERACCIÓN MEDIO</b>	0:04:41		

#### 2. Secciones (Nacional)

	PAGINAS	%
<b>HOME</b>	534.181	51.23 %
<b>RESTO</b>	508.524	48.77 %

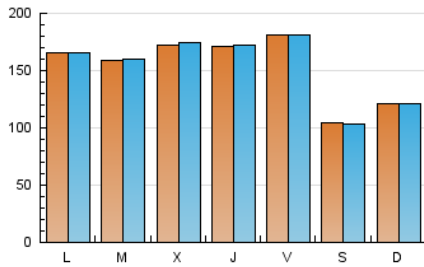
#### 3. Por día del mes (Nacional)

Día	N. únicos	Visitas	Páginas	Día	N. únicos	Visitas	Páginas	Día	N. únicos	Visitas	Páginas
<b>1</b>	23.362	23.648	46.040	<b>11</b>	13.842	13.608	27.695	<b>21</b>	135	160	227
<b>2</b>	20.924	20.421	41.717	<b>12</b>	20.794	20.172	41.394	<b>22</b>	8.337	8.267	32.587
<b>3</b>	11.866	11.832	23.666	<b>13</b>	24.982	25.132	49.328	<b>23</b>	10.176	10.050	40.112
<b>4</b>	13.691	13.787	27.481	<b>14</b>	26.263	26.455	52.543	<b>24</b>	6.028	6.015	23.779
<b>5</b>	20.993	21.475	41.712	<b>15</b>	19.330	19.593	38.514	<b>25</b>	6.906	6.899	27.442
<b>6</b>	26.425	26.499	52.225	<b>16</b>	20.406	20.494	40.870	<b>26</b>	9.912	9.999	39.319
<b>7</b>	29.360	29.738	58.597	<b>17</b>	12.039	11.753	23.822	<b>27</b>	11.829	12.022	47.419
<b>8</b>	23.290	23.692	46.377	<b>18</b>	13.903	13.928	27.650	<b>28</b>	13.096	13.342	51.685
<b>9</b>	21.150	21.513	42.048	<b>19</b>	14.547	14.615	30.391	<b>29</b>	11.152	11.121	43.949
<b>10</b>	12.034	11.900	23.897	<b>20</b>	157	176	219				

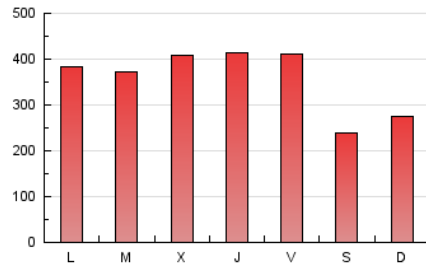
### 4. Gráficas (Nacional)

#### 4.1 Por día de la semana (promedio)

N. únicos / Visitas (x 100)



Páginas (x 100)

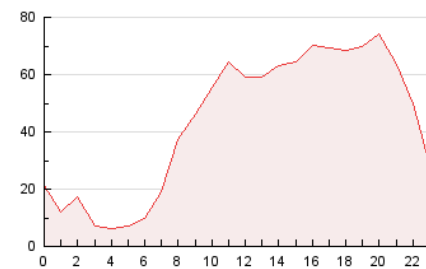


#### 4.2 Por franja horaria (promedio)

Visitas\_ (x 1000)

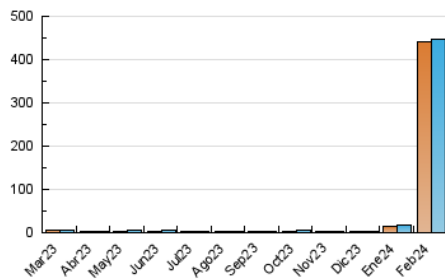


Páginas (x 1000)

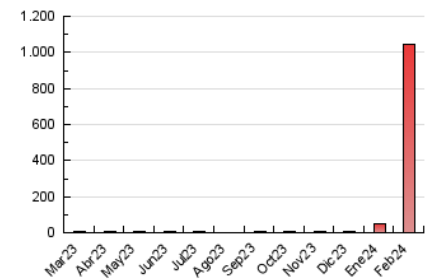


#### 4.3 Por meses

N. únicos / Visitas (x 1000)



Páginas (x 1000)



## 5. Observaciones

Este Medio Electrónico de Comunicación ha sido medido por la herramienta Google Analytics de Google (GA4)

## 6. Definiciones básicas (Para más información ver Normas Técnicas para el Control de los Medios Electrónicos de Comunicación)

### Página Vista:

Conjunto de ficheros enviado a un usuario como resultado de una petición del mismo recibida por el servidor. Cuando la página está formada por varios marcos (frames), el conjunto de los mismos tendrá, a efectos de cómputo, la consideración de una página unitaria.

### Visita:

Una secuencia ininterrumpida de páginas servidas a un usuario válido. Si dicho usuario no realiza peticiones de páginas en un periodo de tiempo (30 min) la siguiente petición constituirá el inicio de una nueva visita.

### Navegador Único:

Total de combinaciones únicas de una dirección IP y un identificador adicional. Los medios pueden utilizar cookies o el Identificador de Alta de registro.

### Duración Página Vista:

Tiempo acumulado en segundos de todas las páginas vistas (en visitas de dos o más páginas vistas), dividido por el número total de páginas vistas.

### Duración Visita:

Tiempo en segundos de todas las visitas de dos o más páginas vistas, dividido por el número total de visitas de dos o más páginas vistas.

### Tráfico nacional:

Audiencia/difusión correspondiente a España medida en base a los datos de las direcciones IP registradas por el sistema de medición.

## 7. Opinión

De OJDinteractiva, la división de INFORMACIÓN Y CONTROL DE PUBLICACIONES S.A.:

Hemos examinado la información facilitada por el editor del medio electrónico para el periodo que comprende la presente certificación.

Nuestro examen se ha realizado de acuerdo con las normas y procedimientos establecidos en las Normas Técnicas para el Control de los Medios Electrónicos de Comunicación.

En nuestra opinión, la presente acta presenta razonablemente la difusión/audiencia registrada por este medio electrónico.

### ADVERTENCIA:

El trabajo de OJDinteractiva, la división de INFORMACIÓN Y CONTROL DE PUBLICACIONES S.A (INTROL) se limita a la realización de pruebas para la revisión de los datos de recuento suministrados por el editor con la finalidad de expresar una opinión sobre la razonabilidad de dichos datos de acuerdo con las Normas Técnicas para el control de los MEC.

Por tanto, INTROL no acepta responsabilidad alguna por las inexactitudes o errores que puedan existir en los datos de recuento. Tampoco acepta ninguna responsabilidad por la falsedad en los datos de recuento recibidos del editor, ni por otros datos de medición que no están incluidos en el análisis.

Marzo - 2024

OJDinteractiva