



## INFORMACION Y CONTROL DE PUBLICACIONES, S.A.

Velázquez, 46, 1ª Drcha - Tel. 91 435 00 32 Fax 91 435 96 05 - 28001 - MADRID  
Av. Diagonal 497, 5a planta - Tel 93 439 24 18 Fax 93 419 25 34 - 08029 - BARCELONA

**Título:** VIVACAMPODEGIBALTAR.ES  
**URL Primaria:** https://vivacampodegibraltar.es/  
**Editor:** Publicaciones del Sur, S.A.  
**Domicilio:** De la Investigación, Parcela D-11  
**Ciudad:** 11407 JEREZ DE LA FRONTERA  
**Teléfono:** 956 30 25 11  
**Fax:** 956 31 81 59  
**E-mail:**  
**Clasificación:** Noticias e Información  
**Sub-Clasificación:** Noticias globales y actualidad

### 1. Cifras totales y promedios (Nacional e Internacional)

MES - AÑO	NAVEGADORES UNICOS	VISITAS	PAGINAS
Noviembre - 2024	240.650	246.583	981.325
<b>PROMEDIO DIARIO</b>	<b>8.145</b>	<b>8.224</b>	<b>32.711</b>
<b>PROMEDIO LUNES-VIERNES</b>	9.242	9.337	36.653
<b>PROMEDIO SABADO-DOMINGO</b>	5.585	5.628	23.513
<b>PAGINAS / VISITAS</b>	3,98		
<b>DURACION MEDIA VISITAS</b>	0:00:42		
<b>TIEMPO INTERACCIÓN MEDIO</b>	0:15:01		

### 2. Secciones (Nacional e Internacional)

	PAGINAS	%
<b>HOME</b>	54.564	5.56 %
<b>RESTO</b>	926.761	94.44 %

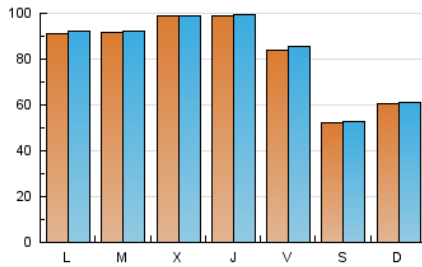
### 3. Por día del mes (Nacional e Internacional)

Día	N. únicos	Visitas	Páginas	Día	N. únicos	Visitas	Páginas	Día	N. únicos	Visitas	Páginas
<b>1</b>	4.941	5.077	21.476	<b>11</b>	9.066	9.056	35.744	<b>21</b>	9.423	9.334	35.970
<b>2</b>	3.996	4.093	15.185	<b>12</b>	11.343	11.185	44.475	<b>22</b>	9.777	9.674	38.337
<b>3</b>	5.942	6.032	23.365	<b>13</b>	13.439	13.203	54.193	<b>23</b>	5.683	5.628	23.226
<b>4</b>	8.717	8.977	34.751	<b>14</b>	10.126	10.220	40.848	<b>24</b>	5.936	6.017	23.336
<b>5</b>	11.116	11.166	43.313	<b>15</b>	8.924	9.127	36.719	<b>25</b>	9.382	9.624	36.527
<b>6</b>	12.598	12.590	49.500	<b>16</b>	5.580	5.573	25.902	<b>26</b>	10.977	11.224	40.169
<b>7</b>	9.989	9.964	39.604	<b>17</b>	5.939	5.974	28.366	<b>27</b>	12.845	12.984	47.566
<b>8</b>	9.521	9.749	37.757	<b>18</b>	9.204	9.307	39.472	<b>28</b>	9.941	10.355	38.892
<b>9</b>	5.277	5.392	21.132	<b>19</b>	3.310	3.375	12.880	<b>29</b>	8.880	9.131	40.336
<b>10</b>	6.347	6.347	24.531	<b>20</b>	565	762	1.175	<b>30</b>	5.568	5.594	26.578

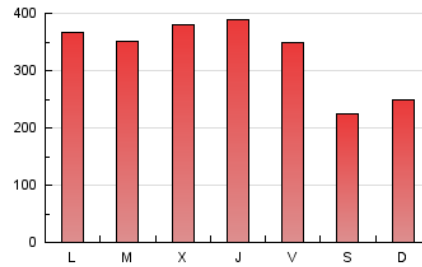
### 4. Gráficas (Nacional e Internacional)

#### 4.1 Por día de la semana (promedio)

N. únicos / Visitas (x 100)

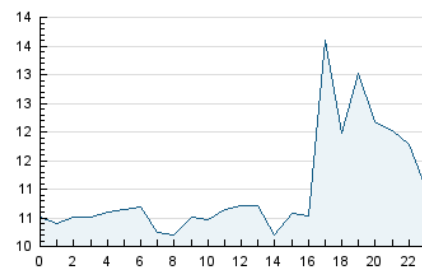


Páginas (x 100)

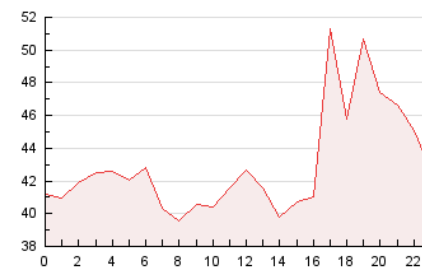


#### 4.2 Por franja horaria (promedio)

Visitas\_ (x 1000)

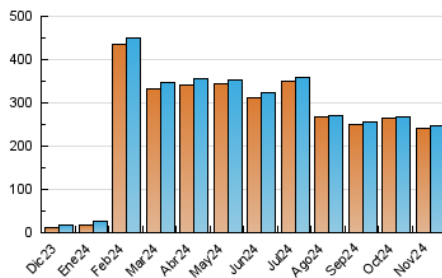


Páginas (x 1000)

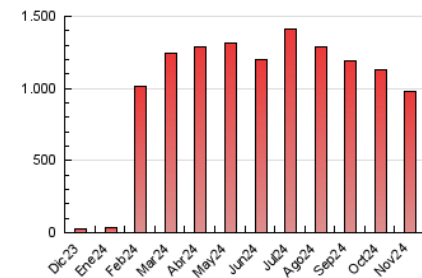


#### 4.3 Por meses

N. únicos / Visitas (x 1000)



Páginas (x 1000)





## INFORMACION Y CONTROL DE PUBLICACIONES, S.A.

Velázquez, 46, 1ª Drcha - Tel. 91 435 00 32 Fax 91 435 96 05 - 28001 - MADRID  
Av. Diagonal 497, 5a planta - Tel 93 439 24 18 Fax 93 419 25 34 - 08029 - BARCELONA

### Anexo - Tráfico Nacional

**Título:** VIVACAMPODEGIBALTAR.ES  
**URL Primaria:** https://vivacampodegibraltar.es/  
**Editor:** Publicaciones del Sur, S.A.  
**Domicilio:** De la Investigación, Parcela D-11  
**Ciudad:** 11407 JEREZ DE LA FRONTERA  
**Teléfono:** 956 30 25 11  
**Fax:** 956 31 81 59  
**E-mail:**  
**Clasificación:** Noticias e Información  
**Sub-Clasificación:** Noticias globales y actualidad



#### 1. Cifras totales y promedios (Nacional)

MES - AÑO	NAVEGADORES UNICOS	VISITAS	PAGINAS
Noviembre - 2024	239.708	245.830	980.618
<b>PROMEDIO DIARIO</b>	<b>8.125</b>	<b>8.203</b>	<b>32.687</b>
<b>PROMEDIO LUNES-VIERNES</b>	9.219	9.312	36.625
<b>PROMEDIO SABADO-DOMINGO</b>	5.574	5.614	23.500
<b>PAGINAS / VISITAS</b>	3,99		
<b>DURACION MEDIA VISITAS</b>	0:00:42		
<b>TIEMPO INTERACCIÓN MEDIO</b>	0:15:05		

#### 2. Secciones (Nacional)

	PAGINAS	%
<b>HOME</b>	54.472	5.55 %
<b>RESTO</b>	926.146	94.45 %

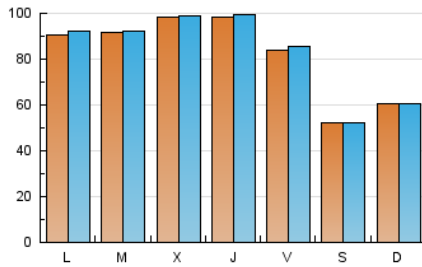
#### 3. Por día del mes (Nacional)

Día	N. únicos	Visitas	Páginas	Día	N. únicos	Visitas	Páginas	Día	N. únicos	Visitas	Páginas
1	4.916	5.036	21.441	11	9.016	9.007	35.687	21	9.411	9.321	35.950
2	3.984	4.078	15.169	12	11.309	11.147	44.433	22	9.761	9.651	38.321
3	5.923	6.009	23.344	13	13.420	13.193	54.160	23	5.675	5.622	23.218
4	8.673	8.926	34.708	14	10.111	10.184	40.825	24	5.926	6.007	23.324
5	11.087	11.125	43.279	15	8.911	9.110	36.704	25	9.366	9.595	36.496
6	12.565	12.565	49.477	16	5.573	5.567	25.896	26	10.963	11.221	40.151
7	9.960	9.958	39.575	17	5.931	5.962	28.359	27	12.824	12.964	47.544
8	9.502	9.723	37.738	18	9.189	9.279	39.448	28	9.925	10.344	38.872
9	5.258	5.359	21.105	19	3.291	3.357	12.859	29	8.857	9.120	40.307
10	6.332	6.326	24.515	20	535	729	1.140	30	5.565	5.592	26.573

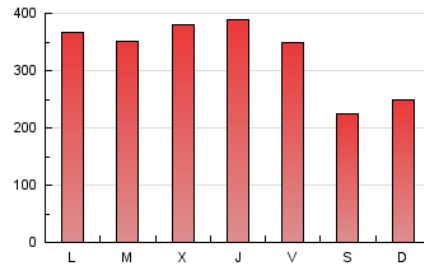
### 4. Gráficas (Nacional)

#### 4.1 Por día de la semana (promedio)

N. únicos / Visitas (x 100)

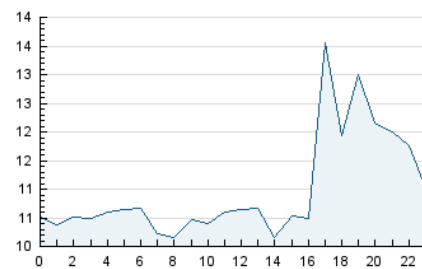


Páginas (x 100)

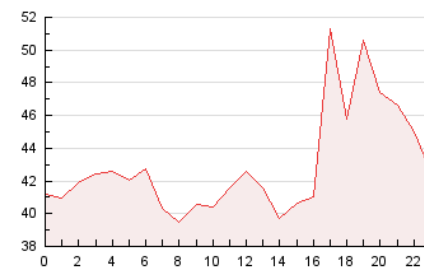


#### 4.2 Por franja horaria (promedio)

Visitas\_ (x 1000)

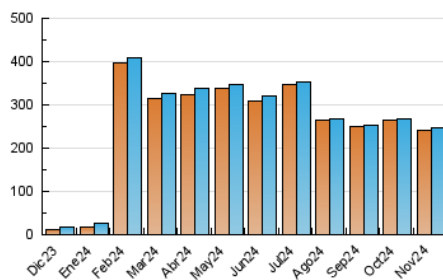


Páginas (x 1000)

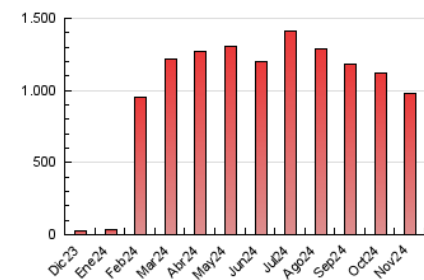


#### 4.3 Por meses

N. únicos / Visitas (x 1000)



Páginas (x 1000)



## 5. Observaciones

Este Medio Electrónico de Comunicación ha sido medido por la herramienta Google Analytics de Google (GA4).

## 6. Definiciones básicas (Para más información ver Normas Técnicas para el Control de los Medios Electrónicos de Comunicación)

### Página Vista:

Conjunto de ficheros enviado a un usuario como resultado de una petición del mismo recibida por el servidor. Cuando la página está formada por varios marcos (frames), el conjunto de los mismos tendrá, a efectos de cómputo, la consideración de una página unitaria.

### Visita:

Una secuencia ininterrumpida de páginas servidas a un usuario válido. Si dicho usuario no realiza peticiones de páginas en un periodo de tiempo (30 min) la siguiente petición constituirá el inicio de una nueva visita.

### Navegador Único:

Total de combinaciones únicas de una dirección IP y un identificador adicional. Los medios pueden utilizar cookies o el Identificador de Alta de registro.

### Duración Página Vista:

Tiempo acumulado en segundos de todas las páginas vistas (en visitas de dos o más páginas vistas), dividido por el número total de páginas vistas.

### Duración Visita:

Tiempo en segundos de todas las visitas de dos o más páginas vistas, dividido por el número total de visitas de dos o más páginas vistas.

### Tráfico nacional:

Audiencia/difusión correspondiente a España medida en base a los datos de las direcciones IP registradas por el sistema de medición.

## 7. Opinión

De OJDinteractiva, la división de INFORMACIÓN Y CONTROL DE PUBLICACIONES S.A.:

Hemos examinado la información facilitada por el editor del medio electrónico para el periodo que comprende la presente certificación.

Nuestro examen se ha realizado de acuerdo con las normas y procedimientos establecidos en las Normas Técnicas para el Control de los Medios Electrónicos de Comunicación.

En nuestra opinión, la presente acta presenta razonablemente la difusión/audiencia registrada por este medio electrónico.

### ADVERTENCIA:

El trabajo de OJDinteractiva, la división de INFORMACIÓN Y CONTROL DE PUBLICACIONES S.A (INTROL) se limita a la realización de pruebas para la revisión de los datos de recuento suministrados por el editor con la finalidad de expresar una opinión sobre la razonabilidad de dichos datos de acuerdo con las Normas Técnicas para el control de los MEC.

Por tanto, INTROL no acepta responsabilidad alguna por las inexactitudes o errores que puedan existir en los datos de recuento. Tampoco acepta ninguna responsabilidad por la falsedad en los datos de recuento recibidos del editor, ni por otros datos de medición que no están incluidos en el análisis.

Diciembre - 2024

OJDinteractiva