



## INFORMACION Y CONTROL DE PUBLICACIONES, S.A.

Velázquez, 46, 1ª Drcha - Tel. 91 435 00 32 Fax 91 435 96 05 - 28001 - MADRID  
Av. Diagonal 497, 5a planta - Tel 93 439 24 18 Fax 93 419 25 34 - 08029 - BARCELONA

**Título:** VIVAJEREZ.ES  
**URL Primaria:** https://vivajerez.es/  
**Editor:** Publicaciones del Sur, S.A.  
**Domicilio:** De la Investigación, Parcela D-11  
**Ciudad:** 11407 JEREZ DE LA FRONTERA  
**Teléfono:** 956 30 25 11  
**Fax:** 956 31 81 59  
**E-mail:**  
**Clasificación:** Noticias e Información  
**Sub-Clasificación:** Noticias globales y actualidad



### 1. Cifras totales y promedios (Nacional e Internacional)

MES - AÑO	NAVEGADORES UNICOS	VISITAS	PAGINAS
Diciembre - 2024	301.303	316.412	1.181.644
<b>PROMEDIO DIARIO</b>	<b>10.189</b>	<b>10.459</b>	<b>38.118</b>
<b>PROMEDIO LUNES-VIERNES</b>	11.571	11.856	43.503
<b>PROMEDIO SABADO-DOMINGO</b>	6.810	7.043	24.954
<b>PAGINAS / VISITAS</b>	3,64		
<b>DURACION MEDIA VISITAS</b>	0:00:50		
<b>TIEMPO INTERACCIÓN MEDIO</b>	0:13:43		

### 2. Secciones (Nacional e Internacional)

	PAGINAS	%
<b>HOME</b>	49.684	4.20 %
<b>RESTO</b>	1.131.960	95.80 %

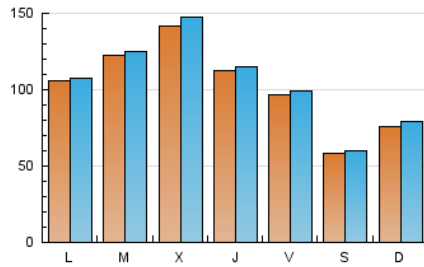
### 3. Por día del mes (Nacional e Internacional)

Día	N. únicos	Visitas	Páginas	Día	N. únicos	Visitas	Páginas	Día	N. únicos	Visitas	Páginas
1	7.232	7.443	26.628	11	15.251	15.958	55.191	21	5.687	5.803	20.398
2	10.614	11.147	39.129	12	11.865	12.197	42.704	22	8.586	9.187	28.261
3	12.071	12.453	42.749	13	10.195	10.176	35.834	23	10.435	10.629	39.406
4	14.362	14.988	53.602	14	5.968	6.089	20.982	24	12.651	12.597	48.719
5	11.369	11.520	42.567	15	7.164	7.370	25.543	25	13.497	13.717	57.632
6	9.534	9.986	34.922	16	10.513	10.744	37.817	26	11.150	11.318	47.403
7	5.830	6.010	20.950	17	12.544	12.728	44.704	27	9.568	9.813	42.696
8	7.648	7.744	25.296	18	13.641	14.193	50.658	28	5.852	5.988	26.014
9	11.767	11.692	37.753	19	10.731	10.953	39.375	29	7.327	7.752	30.512
10	12.345	12.814	45.203	20	9.445	9.737	34.912	30	9.571	9.719	39.028
								31	11.437	11.756	45.056

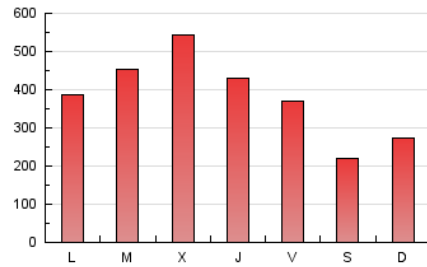
#### 4. Gráficas (Nacional e Internacional)

##### 4.1 Por día de la semana (promedio)

N. únicos / Visitas (x 100)



Páginas (x 100)



##### 4.2 Por franja horaria (promedio)

Visitas\_ (x 1000)

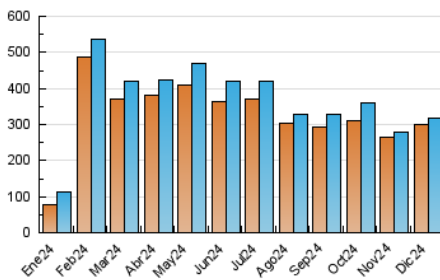


Páginas (x 1000)

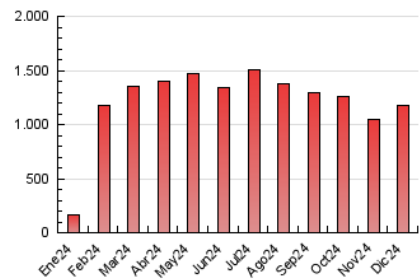


##### 4.3 Por meses

N. únicos / Visitas (x 1000)



Páginas (x 1000)





## INFORMACION Y CONTROL DE PUBLICACIONES, S.A.

Velázquez, 46, 1ª Drcha - Tel. 91 435 00 32 Fax 91 435 96 05 - 28001 - MADRID  
Av. Diagonal 497, 5a planta - Tel 93 439 24 18 Fax 93 419 25 34 - 08029 - BARCELONA

### Anexo - Tráfico Nacional

**Título:** VIVAJEREZ.ES  
**URL Primaria:** https://vivajerez.es/  
**Editor:** Publicaciones del Sur, S.A.  
**Domicilio:** De la Investigación, Parcela D-11  
**Ciudad:** 11407 JEREZ DE LA FRONTERA  
**Teléfono:** 956 30 25 11  
**Fax:** 956 31 81 59  
**E-mail:**  
**Clasificación:** Noticias e Información  
**Sub-Clasificación:** Noticias globales y actualidad



#### 1. Cifras totales y promedios (Nacional)

MES - AÑO	NAVEGADORES UNICOS	VISITAS	PAGINAS
Diciembre - 2024	300.924	315.968	1.181.000
<b>PROMEDIO DIARIO</b>	<b>10.175</b>	<b>10.443</b>	<b>38.097</b>
<b>PROMEDIO LUNES-VIERNES</b>	<b>11.555</b>	<b>11.840</b>	<b>43.480</b>
<b>PROMEDIO SABADO-DOMINGO</b>	<b>6.800</b>	<b>7.029</b>	<b>24.939</b>
<b>PAGINAS / VISITAS</b>	<b>3,65</b>		
<b>DURACION MEDIA VISITAS</b>	<b>0:00:49</b>		
<b>TIEMPO INTERACCIÓN MEDIO</b>	<b>0:13:44</b>		

#### 2. Secciones (Nacional)

	PAGINAS	%
<b>HOME</b>	49.513	4.19 %
<b>RESTO</b>	1.131.487	95.81 %

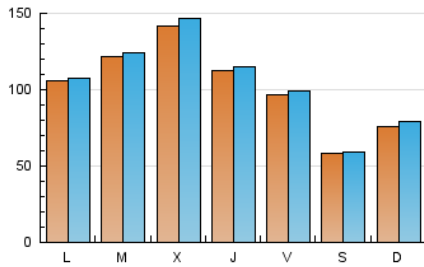
#### 3. Por día del mes (Nacional)

Día	N. únicos	Visitas	Páginas	Día	N. únicos	Visitas	Páginas	Día	N. únicos	Visitas	Páginas
<b>1</b>	7.223	7.419	26.613	<b>11</b>	15.230	15.927	55.145	<b>21</b>	5.676	5.789	20.380
<b>2</b>	10.585	11.130	39.100	<b>12</b>	11.858	12.185	42.682	<b>22</b>	8.576	9.180	28.243
<b>3</b>	12.054	12.453	42.738	<b>13</b>	10.178	10.167	35.806	<b>23</b>	10.422	10.611	39.384
<b>4</b>	14.358	14.972	53.589	<b>14</b>	5.958	6.079	20.971	<b>24</b>	12.640	12.586	48.704
<b>5</b>	11.361	11.515	42.545	<b>15</b>	7.150	7.355	25.529	<b>25</b>	13.484	13.688	57.618
<b>6</b>	9.521	9.975	34.907	<b>16</b>	10.496	10.706	37.785	<b>26</b>	11.138	11.302	47.389
<b>7</b>	5.818	5.996	20.933	<b>17</b>	12.519	12.707	44.671	<b>27</b>	9.553	9.802	42.669
<b>8</b>	7.638	7.726	25.282	<b>18</b>	13.632	14.179	50.638	<b>28</b>	5.836	5.968	25.993
<b>9</b>	11.739	11.668	37.720	<b>19</b>	10.706	10.936	39.346	<b>29</b>	7.321	7.749	30.504
<b>10</b>	12.329	12.794	45.186	<b>20</b>	9.437	9.721	34.897	<b>30</b>	9.548	9.706	38.999
								<b>31</b>	11.427	11.747	45.034

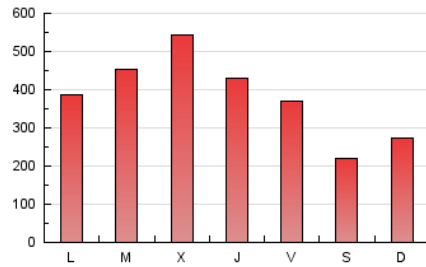
#### 4. Gráficas (Nacional)

##### 4.1 Por día de la semana (promedio)

N. únicos / Visitas (x 100)



Páginas (x 100)



##### 4.2 Por franja horaria (promedio)

Visitas\_ (x 1000)

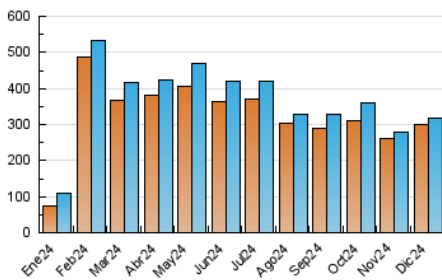


Páginas (x 1000)

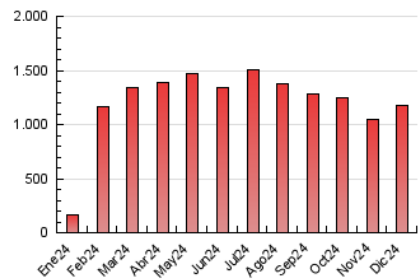


##### 4.3 Por meses

N. únicos / Visitas (x 1000)



Páginas (x 1000)



## 5. Observaciones

Este Medio Electrónico de Comunicación ha sido medido por la herramienta Google Analytics de Google (GA4).

## 6. Definiciones básicas (Para más información ver Normas Técnicas para el Control de los Medios Electrónicos de Comunicación)

### Página Vista:

Conjunto de ficheros enviado a un usuario como resultado de una petición del mismo recibida por el servidor. Cuando la página está formada por varios marcos (frames), el conjunto de los mismos tendrá, a efectos de cómputo, la consideración de una página unitaria.

### Visita:

Una secuencia ininterrumpida de páginas servidas a un usuario válido. Si dicho usuario no realiza peticiones de páginas en un periodo de tiempo (30 min) la siguiente petición constituirá el inicio de una nueva visita.

### Navegador Único:

Total de combinaciones únicas de una dirección IP y un identificador adicional. Los medios pueden utilizar cookies o el Identificador de Alta de registro.

### Duración Página Vista:

Tiempo acumulado en segundos de todas las páginas vistas (en visitas de dos o más páginas vistas), dividido por el número total de páginas vistas.

### Duración Visita:

Tiempo en segundos de todas las visitas de dos o más páginas vistas, dividido por el número total de visitas de dos o más páginas vistas.

### Tráfico nacional:

Audiencia/difusión correspondiente a España medida en base a los datos de las direcciones IP registradas por el sistema de medición.

## 7. Opinión

De OJDinteractiva, la división de INFORMACIÓN Y CONTROL DE PUBLICACIONES S.A.:

Hemos examinado la información facilitada por el editor del medio electrónico para el periodo que comprende la presente certificación.

Nuestro examen se ha realizado de acuerdo con las normas y procedimientos establecidos en las Normas Técnicas para el Control de los Medios Electrónicos de Comunicación.

En nuestra opinión, la presente acta presenta razonablemente la difusión/audiencia registrada por este medio electrónico.

### ADVERTENCIA:

El trabajo de OJDinteractiva, la división de INFORMACIÓN Y CONTROL DE PUBLICACIONES S.A (INTROL) se limita a la realización de pruebas para la revisión de los datos de recuento suministrados por el editor con la finalidad de expresar una opinión sobre la razonabilidad de dichos datos de acuerdo con las Normas Técnicas para el control de los MEC.

Por tanto, INTROL no acepta responsabilidad alguna por las inexactitudes o errores que puedan existir en los datos de recuento. Tampoco acepta ninguna responsabilidad por la falsedad en los datos de recuento recibidos del editor, ni por otros datos de medición que no están incluidos en el análisis.

- 2024

OJDinteractiva