



## INFORMACION Y CONTROL DE PUBLICACIONES, S.A.

Velázquez, 46, 1ª Drcha - Tel. 91 435 00 32 Fax 91 435 96 05 - 28001 - MADRID  
Av. Diagonal 497, 5a planta - Tel 93 439 24 18 Fax 93 419 25 34 - 08029 - BARCELONA

**Título:** VIVAALMERIA.ES  
**URL Primaria:** https://vivaalmeria.es/  
**Editor:** Publicaciones del Sur, S.A.  
**Domicilio:** De la Investigación, Parcela D-11  
**Ciudad:** 11407 JEREZ DE LA FRONTERA  
**Teléfono:** 956 30 25 11  
**Fax:** 956 31 81 59  
**E-mail:**  
**Clasificación:** Noticias e Información  
**Sub-Clasificación:** Noticias globales y actualidad



### 1. Cifras totales y promedios (Nacional e Internacional)

MES - AÑO	NAVEGADORES UNICOS	VISITAS	PAGINAS
Junio - 2024	404.909	404.697	1.188.487
<b>PROMEDIO DIARIO</b>	<b>13.468</b>	<b>13.490</b>	<b>39.616</b>
<b>PROMEDIO LUNES-VIERNES</b>	13.628	13.647	40.100
<b>PROMEDIO SABADO-DOMINGO</b>	13.150	13.175	38.650
<b>PAGINAS / VISITAS</b>	2,94		
<b>DURACION MEDIA VISITAS</b>	0:00:27		
<b>TIEMPO INTERACCIÓN MEDIO</b>	0:03:39		

### 2. Secciones (Nacional e Internacional)

	PAGINAS	%
<b>HOME</b>	37.428	3.15 %
<b>RESTO</b>	1.151.059	96.85 %

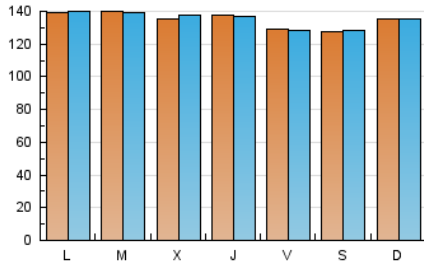
### 3. Por día del mes (Nacional e Internacional)

Día	N. únicos	Visitas	Páginas	Día	N. únicos	Visitas	Páginas	Día	N. únicos	Visitas	Páginas
<b>1</b>	14.399	14.622	41.846	<b>11</b>	14.002	14.013	41.632	<b>21</b>	14.446	14.388	42.012
<b>2</b>	13.969	13.896	41.203	<b>12</b>	14.143	14.192	41.801	<b>22</b>	14.255	14.356	41.737
<b>3</b>	13.897	13.823	41.305	<b>13</b>	12.413	12.117	36.111	<b>23</b>	14.188	14.053	41.877
<b>4</b>	13.959	13.980	41.301	<b>14</b>	8.895	8.902	26.323	<b>24</b>	13.550	13.813	40.060
<b>5</b>	13.844	14.230	41.279	<b>15</b>	9.154	9.151	26.496	<b>25</b>	13.455	13.479	39.864
<b>6</b>	14.115	14.155	41.383	<b>16</b>	14.531	14.828	42.958	<b>26</b>	13.209	13.253	39.523
<b>7</b>	14.133	13.994	41.428	<b>17</b>	14.296	14.135	41.894	<b>27</b>	13.953	14.068	41.667
<b>8</b>	14.100	14.086	41.344	<b>18</b>	14.439	14.313	41.952	<b>28</b>	14.277	14.116	41.855
<b>9</b>	13.787	13.611	41.168	<b>19</b>	12.988	13.305	37.513	<b>29</b>	11.983	12.021	35.231
<b>10</b>	13.966	14.225	41.124	<b>20</b>	14.575	14.448	41.963	<b>30</b>	11.130	11.124	32.637

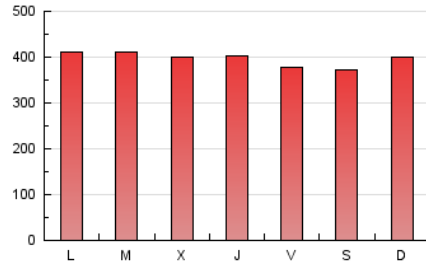
### 4. Gráficas (Nacional e Internacional)

#### 4.1 Por día de la semana (promedio)

N. únicos / Visitas (x 100)

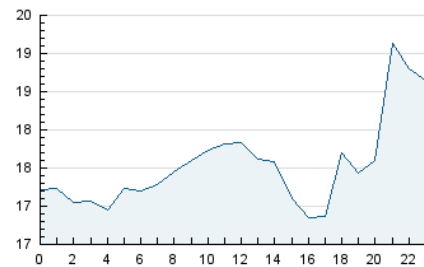


Páginas (x 100)



#### 4.2 Por franja horaria (promedio)

Visitas\_ (x 1000)

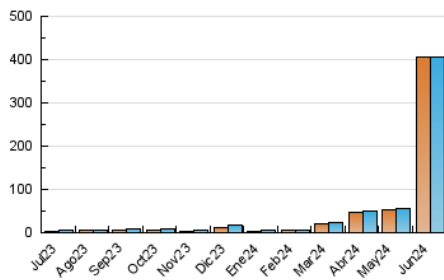


Páginas (x 1000)

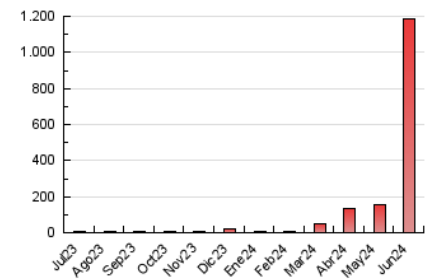


#### 4.3 Por meses

N. únicos / Visitas (x 1000)



Páginas (x 1000)





## INFORMACION Y CONTROL DE PUBLICACIONES, S.A.

Velázquez, 46, 1ª Drcha - Tel. 91 435 00 32 Fax 91 435 96 05 - 28001 - MADRID  
Av. Diagonal 497, 5a planta - Tel 93 439 24 18 Fax 93 419 25 34 - 08029 - BARCELONA

### Anexo - Tráfico Nacional

**Título:** VIVAALMERIA.ES  
**URL Primaria:** https://vivaalmeria.es/  
**Editor:** Publicaciones del Sur, S.A.  
**Domicilio:** De la Investigación, Parcela D-11  
**Ciudad:** 11407 JEREZ DE LA FRONTERA  
**Teléfono:** 956 30 25 11  
**Fax:** 956 31 81 59  
**E-mail:**  
**Clasificación:** Noticias e Información  
**Sub-Clasificación:** Noticias globales y actualidad



#### 1. Cifras totales y promedios (Nacional)

MES - AÑO	NAVEGADORES UNICOS	VISITAS	PAGINAS
Junio - 2024	404.830	404.483	1.188.035
<b>PROMEDIO DIARIO</b>	<b>13.462</b>	<b>13.483</b>	<b>39.601</b>
<b>PROMEDIO LUNES-VIERNES</b>	<b>13.621</b>	<b>13.640</b>	<b>40.082</b>
<b>PROMEDIO SABADO-DOMINGO</b>	<b>13.144</b>	<b>13.169</b>	<b>38.639</b>
<b>PAGINAS / VISITAS</b>	2,94		
<b>DURACION MEDIA VISITAS</b>	0:00:27		
<b>TIEMPO INTERACCIÓN MEDIO</b>	0:03:39		

#### 2. Secciones (Nacional)

	PAGINAS	%
<b>HOME</b>	37.428	3.15 %
<b>RESTO</b>	1.150.607	96.85 %

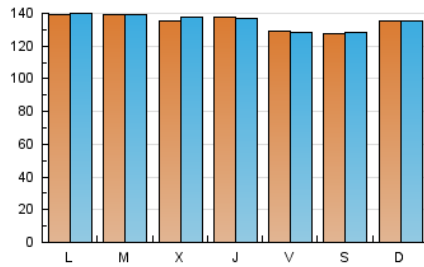
#### 3. Por día del mes (Nacional)

Día	N. únicos	Visitas	Páginas	Día	N. únicos	Visitas	Páginas	Día	N. únicos	Visitas	Páginas
<b>1</b>	14.398	14.618	41.844	<b>11</b>	14.001	14.011	41.626	<b>21</b>	14.435	14.373	41.988
<b>2</b>	13.967	13.889	41.169	<b>12</b>	14.139	14.187	41.789	<b>22</b>	14.252	14.356	41.730
<b>3</b>	13.894	13.819	41.299	<b>13</b>	12.408	12.116	36.099	<b>23</b>	14.183	14.052	41.869
<b>4</b>	13.956	13.960	41.271	<b>14</b>	8.893	8.895	26.289	<b>24</b>	13.544	13.808	40.042
<b>5</b>	13.839	14.219	41.237	<b>15</b>	9.152	9.145	26.491	<b>25</b>	13.447	13.473	39.857
<b>6</b>	14.106	14.151	41.368	<b>16</b>	14.527	14.828	42.953	<b>26</b>	13.200	13.253	39.518
<b>7</b>	14.125	13.992	41.405	<b>17</b>	14.286	14.135	41.883	<b>27</b>	13.947	14.046	41.649
<b>8</b>	14.079	14.074	41.324	<b>18</b>	14.429	14.295	41.933	<b>28</b>	14.268	14.096	41.828
<b>9</b>	13.782	13.604	41.161	<b>19</b>	12.978	13.300	37.498	<b>29</b>	11.977	12.015	35.219
<b>10</b>	13.962	14.223	41.120	<b>20</b>	14.562	14.442	41.942	<b>30</b>	11.126	11.108	32.634

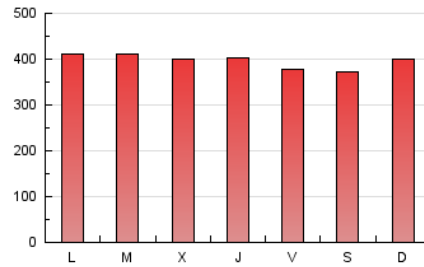
## 4. Gráficas (Nacional)

### 4.1 Por día de la semana (promedio)

N. únicos / Visitas (x 100)



Páginas (x 100)

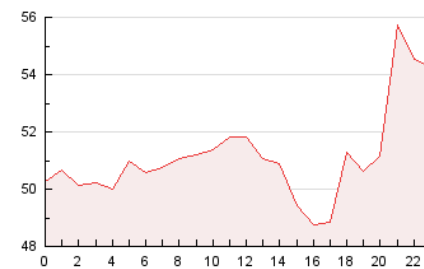


### 4.2 Por franja horaria (promedio)

Visitas\_ (x 1000)

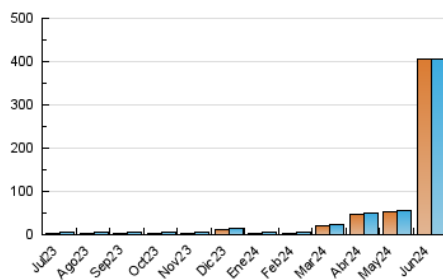


Páginas (x 1000)

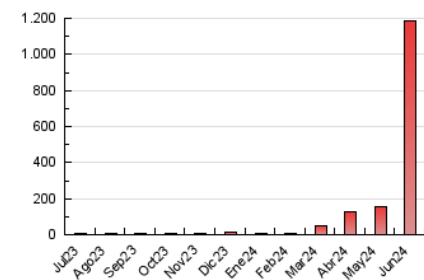


### 4.3 Por meses

N. únicos / Visitas (x 1000)



Páginas (x 1000)



## 5. Observaciones

Este Medio Electrónico de Comunicación ha sido medido por la herramienta Google Analytics de Google (GA4)

## 6. Definiciones básicas (Para más información ver Normas Técnicas para el Control de los Medios Electrónicos de Comunicación)

### Página Vista:

Conjunto de ficheros enviado a un usuario como resultado de una petición del mismo recibida por el servidor. Cuando la página está formada por varios marcos (frames), el conjunto de los mismos tendrá, a efectos de cómputo, la consideración de una página unitaria.

### Visita:

Una secuencia ininterrumpida de páginas servidas a un usuario válido. Si dicho usuario no realiza peticiones de páginas en un periodo de tiempo (30 min) la siguiente petición constituirá el inicio de una nueva visita.

### Navegador Único:

Total de combinaciones únicas de una dirección IP y un identificador adicional. Los medios pueden utilizar cookies o el Identificador de Alta de registro.

### Duración Página Vista:

Tiempo acumulado en segundos de todas las páginas vistas (en visitas de dos o más páginas vistas), dividido por el número total de páginas vistas.

### Duración Visita:

Tiempo en segundos de todas las visitas de dos o más páginas vistas, dividido por el número total de visitas de dos o más páginas vistas.

### Tráfico nacional:

Audiencia/difusión correspondiente a España medida en base a los datos de las direcciones IP registradas por el sistema de medición.

## 7. Opinión

De OJDinteractiva, la división de INFORMACIÓN Y CONTROL DE PUBLICACIONES S.A.:

Hemos examinado la información facilitada por el editor del medio electrónico para el periodo que comprende la presente certificación.

Nuestro examen se ha realizado de acuerdo con las normas y procedimientos establecidos en las Normas Técnicas para el Control de los Medios Electrónicos de Comunicación.

En nuestra opinión, la presente acta presenta razonablemente la difusión/audiencia registrada por este medio electrónico.

### ADVERTENCIA:

El trabajo de OJDinteractiva, la división de INFORMACIÓN Y CONTROL DE PUBLICACIONES S.A (INTROL) se limita a la realización de pruebas para la revisión de los datos de recuento suministrados por el editor con la finalidad de expresar una opinión sobre la razonabilidad de dichos datos de acuerdo con las Normas Técnicas para el control de los MEC.

Por tanto, INTROL no acepta responsabilidad alguna por las inexactitudes o errores que puedan existir en los datos de recuento. Tampoco acepta ninguna responsabilidad por la falsedad en los datos de recuento recibidos del editor, ni por otros datos de medición que no están incluidos en el análisis.

Julio - 2024

OJDinteractiva