



## INFORMACION Y CONTROL DE PUBLICACIONES, S.A.

Velázquez, 46, 1º Drcha - Tel. 91 435 00 32 Fax 91 435 96 05 - 28001 - MADRID  
Av. Diagonal 497, 5a planta - Tel 93 439 24 18 Fax 93 419 25 34 - 08029 - BARCELONA

**Título:** VIVAALMERIA.ES  
**URL Primaria:** https://vivaalmeria.es/  
**Editor:** Publicaciones del Sur, S.A.  
**Domicilio:** De la Investigación, Parcela D-11  
**Ciudad:** 11407 JEREZ DE LA FRONTERA  
**Teléfono:** 956 30 25 11  
**Fax:** 956 31 81 59  
**E-mail:**  
**Clasificación:** Noticias e Información  
**Sub-Clasificación:** Noticias globales y actualidad



### 1. Cifras totales y promedios (Nacional e Internacional)

MES - AÑO	NAVEGADORES UNICOS	VISITAS	PAGINAS
Julio - 2024	385.040	388.397	1.287.301
<b>PROMEDIO DIARIO</b>	<b>12.469</b>	<b>12.529</b>	<b>41.526</b>
<b>PROMEDIO LUNES-VIERNES</b>	12.362	12.404	41.459
<b>PROMEDIO SABADO-DOMINGO</b>	12.778	12.890	41.718
<b>PAGINAS / VISITAS</b>	3,31		
<b>DURACION MEDIA VISITAS</b>	0:00:31		
<b>TIEMPO INTERACCIÓN MEDIO</b>	0:04:07		

### 2. Secciones (Nacional e Internacional)

	PAGINAS	%
<b>HOME</b>	14.646	1.14 %
<b>RESTO</b>	1.272.655	98.86 %

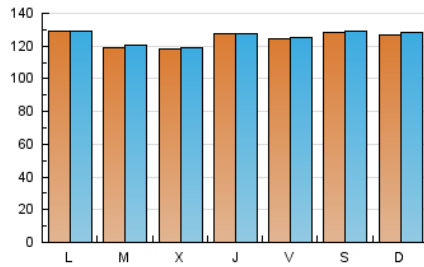
### 3. Por día del mes (Nacional e Internacional)

Día	N. únicos	Visitas	Páginas	Día	N. únicos	Visitas	Páginas	Día	N. únicos	Visitas	Páginas
1	15.369	15.554	45.684	11	14.043	14.103	41.685	21	14.039	14.383	41.528
2	14.139	14.367	41.730	12	14.182	14.290	41.952	22	12.715	12.630	41.261
3	13.448	13.532	39.721	13	14.819	14.732	42.518	23	8.571	8.829	40.358
4	14.144	14.025	41.886	14	14.178	13.988	41.782	24	8.580	8.467	39.817
5	12.905	12.748	38.069	15	14.048	13.638	41.720	25	8.688	8.701	40.481
6	14.037	14.058	41.162	16	14.126	14.391	41.900	26	8.598	8.695	40.840
7	13.955	14.207	41.479	17	14.194	14.444	41.959	27	8.612	8.639	41.862
8	14.009	14.106	41.535	18	14.227	14.096	41.737	28	8.608	8.791	41.883
9	14.137	13.856	41.731	19	14.114	14.424	42.195	29	8.605	8.452	41.842
10	14.035	14.276	41.718	20	13.972	14.318	41.530	30	8.586	8.773	41.853
								31	8.859	8.884	41.883

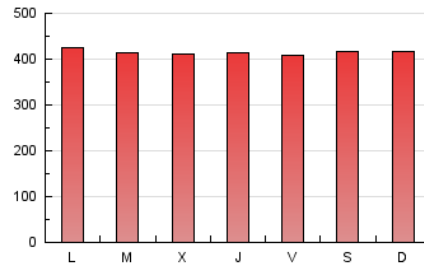
#### 4. Gráficas (Nacional e Internacional)

##### 4.1 Por día de la semana (promedio)

N. únicos / Visitas (x 100)



Páginas (x 100)



##### 4.2 Por franja horaria (promedio)

Visitas\_ (x 1000)

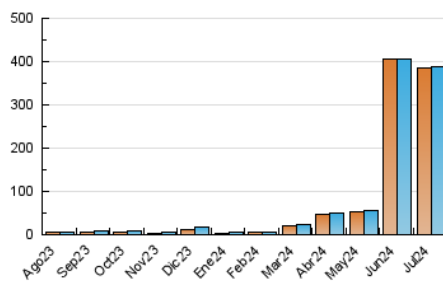


Páginas (x 1000)

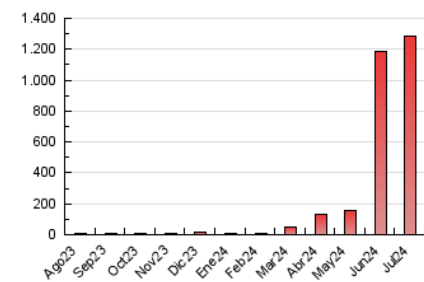


##### 4.3 Por meses

N. únicos / Visitas (x 1000)



Páginas (x 1000)





## INFORMACION Y CONTROL DE PUBLICACIONES, S.A.

Velázquez, 46, 1ª Drcha - Tel. 91 435 00 32 Fax 91 435 96 05 - 28001 - MADRID  
Av. Diagonal 497, 5a planta - Tel 93 439 24 18 Fax 93 419 25 34 - 08029 - BARCELONA

### Anexo - Tráfico Nacional

**Título:** VIVAALMERIA.ES  
**URL Primaria:** https://vivaalmeria.es/  
**Editor:** Publicaciones del Sur, S.A.  
**Domicilio:** De la Investigación, Parcela D-11  
**Ciudad:** 11407 JEREZ DE LA FRONTERA  
**Teléfono:** 956 30 25 11  
**Fax:** 956 31 81 59  
**E-mail:**  
**Clasificación:** Noticias e Información  
**Sub-Clasificación:** Noticias globales y actualidad



#### 1. Cifras totales y promedios (Nacional)

MES - AÑO	NAVEGADORES UNICOS	VISITAS	PAGINAS
Julio - 2024	384.711	388.093	1.286.924
<b>PROMEDIO DIARIO</b>	<b>12.457</b>	<b>12.519</b>	<b>41.514</b>
<b>PROMEDIO LUNES-VIERNES</b>	12.350	12.393	41.447
<b>PROMEDIO SABADO-DOMINGO</b>	12.768	12.881	41.706
<b>PAGINAS / VISITAS</b>	3,32		
<b>DURACION MEDIA VISITAS</b>	0:00:31		
<b>TIEMPO INTERACCIÓN MEDIO</b>	0:04:07		

#### 2. Secciones (Nacional)

	PAGINAS	%
<b>HOME</b>	14.646	1.14 %
<b>RESTO</b>	1.272.278	98.86 %

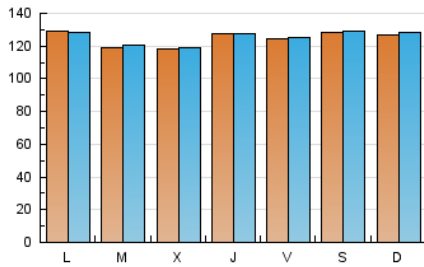
#### 3. Por día del mes (Nacional)

Día	N. únicos	Visitas	Páginas	Día	N. únicos	Visitas	Páginas	Día	N. únicos	Visitas	Páginas
1	15.365	15.542	45.677	11	14.034	14.093	41.677	21	14.020	14.368	41.510
2	14.120	14.343	41.720	12	14.159	14.255	41.931	22	12.709	12.619	41.247
3	13.443	13.532	39.715	13	14.802	14.731	42.490	23	8.561	8.825	40.348
4	14.139	14.015	41.878	14	14.171	13.981	41.772	24	8.566	8.465	39.803
5	12.891	12.744	38.063	15	14.038	13.618	41.707	25	8.673	8.687	40.467
6	14.026	14.041	41.155	16	14.107	14.378	41.884	26	8.585	8.688	40.825
7	13.950	14.207	41.467	17	14.180	14.436	41.944	27	8.602	8.619	41.851
8	14.000	14.100	41.522	18	14.211	14.093	41.722	28	8.600	8.790	41.876
9	14.118	13.850	41.719	19	14.098	14.419	42.180	29	8.597	8.449	41.830
10	14.023	14.268	41.710	20	13.969	14.309	41.527	30	8.578	8.750	41.838
								31	8.847	8.878	41.869

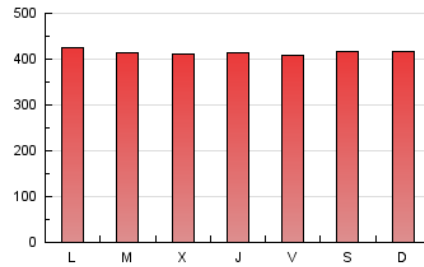
### 4. Gráficas (Nacional)

#### 4.1 Por día de la semana (promedio)

N. únicos / Visitas (x 100)



Páginas (x 100)



#### 4.2 Por franja horaria (promedio)

Visitas\_ (x 1000)

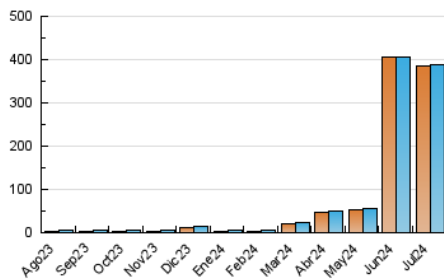


Páginas (x 1000)

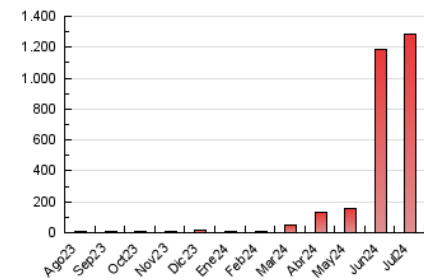


#### 4.3 Por meses

N. únicos / Visitas (x 1000)



Páginas (x 1000)



## 5. Observaciones

Este Medio Electrónico de Comunicación ha sido medido por la herramienta Google Analytics de Google (GA4)

## 6. Definiciones básicas (Para más información ver Normas Técnicas para el Control de los Medios Electrónicos de Comunicación)

### Página Vista:

Conjunto de ficheros enviado a un usuario como resultado de una petición del mismo recibida por el servidor. Cuando la página está formada por varios marcos (frames), el conjunto de los mismos tendrá, a efectos de cómputo, la consideración de una página unitaria.

### Visita:

Una secuencia ininterrumpida de páginas servidas a un usuario válido. Si dicho usuario no realiza peticiones de páginas en un periodo de tiempo (30 min) la siguiente petición constituirá el inicio de una nueva visita.

### Navegador Único:

Total de combinaciones únicas de una dirección IP y un identificador adicional. Los medios pueden utilizar cookies o el Identificador de Alta de registro.

### Duración Página Vista:

Tiempo acumulado en segundos de todas las páginas vistas (en visitas de dos o más páginas vistas), dividido por el número total de páginas vistas.

### Duración Visita:

Tiempo en segundos de todas las visitas de dos o más páginas vistas, dividido por el número total de visitas de dos o más páginas vistas.

### Tráfico nacional:

Audiencia/difusión correspondiente a España medida en base a los datos de las direcciones IP registradas por el sistema de medición.

## 7. Opinión

De OJDinteractiva, la división de INFORMACIÓN Y CONTROL DE PUBLICACIONES S.A.:

Hemos examinado la información facilitada por el editor del medio electrónico para el periodo que comprende la presente certificación.

Nuestro examen se ha realizado de acuerdo con las normas y procedimientos establecidos en las Normas Técnicas para el Control de los Medios Electrónicos de Comunicación.

En nuestra opinión, la presente acta presenta razonablemente la difusión/audiencia registrada por este medio electrónico.

### ADVERTENCIA:

El trabajo de OJDinteractiva, la división de INFORMACIÓN Y CONTROL DE PUBLICACIONES S.A (INTROL) se limita a la realización de pruebas para la revisión de los datos de recuento suministrados por el editor con la finalidad de expresar una opinión sobre la razonabilidad de dichos datos de acuerdo con las Normas Técnicas para el control de los MEC.

Por tanto, INTROL no acepta responsabilidad alguna por las inexactitudes o errores que puedan existir en los datos de recuento. Tampoco acepta ninguna responsabilidad por la falsedad en los datos de recuento recibidos del editor, ni por otros datos de medición que no están incluidos en el análisis.

Agosto - 2024

OJDinteractiva