



## INFORMACION Y CONTROL DE PUBLICACIONES, S.A.

Velázquez, 46, 1ª Drcha - Tel. 91 435 00 32 Fax 91 435 96 05 - 28001 - MADRID  
Av. Diagonal 497, 5a planta - Tel 93 439 24 18 Fax 93 419 25 34 - 08029 - BARCELONA

**Título:** VIVAALMERIA.ES  
**URL Primaria:** https://vivaalmeria.es/  
**Editor:** Publicaciones del Sur, S.A.  
**Domicilio:** De la Investigación, Parcela D-11  
**Ciudad:** 11407 JEREZ DE LA FRONTERA  
**Teléfono:** 956 30 25 11  
**Fax:** 956 31 81 59  
**E-mail:**  
**Clasificación:** Noticias e Información  
**Sub-Clasificación:** Noticias globales y actualidad



### 1. Cifras totales y promedios (Nacional e Internacional)

MES - AÑO	NAVEGADORES UNICOS	VISITAS	PAGINAS
Septiembre - 2024	245.485	248.302	1.179.429
<b>PROMEDIO DIARIO</b>	<b>8.240</b>	<b>8.277</b>	<b>39.314</b>
<b>PROMEDIO LUNES-VIERNES</b>	8.232	8.251	39.202
<b>PROMEDIO SABADO-DOMINGO</b>	8.261	8.336	39.577
<b>PAGINAS / VISITAS</b>	4,75		
<b>DURACION MEDIA VISITAS</b>	0:00:44		
<b>TIEMPO INTERACCIÓN MEDIO</b>	0:05:55		

### 2. Secciones (Nacional e Internacional)

	PAGINAS	%
<b>HOME</b>	21.254	1.80 %
<b>RESTO</b>	1.158.175	98.20 %

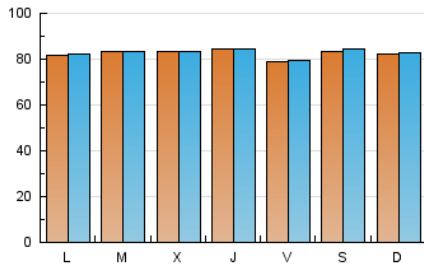
### 3. Por día del mes (Nacional e Internacional)

Día	N. únicos	Visitas	Páginas	Día	N. únicos	Visitas	Páginas	Día	N. únicos	Visitas	Páginas
<b>1</b>	7.855	7.880	38.434	<b>11</b>	8.614	8.505	41.595	<b>21</b>	8.320	8.504	39.685
<b>2</b>	8.485	8.449	40.078	<b>12</b>	8.598	8.545	41.744	<b>22</b>	8.430	8.294	39.736
<b>3</b>	8.705	8.657	41.339	<b>13</b>	7.632	7.751	37.186	<b>23</b>	7.950	7.900	37.536
<b>4</b>	8.592	8.501	41.211	<b>14</b>	8.571	8.593	41.689	<b>24</b>	7.823	7.896	36.421
<b>5</b>	8.512	8.515	41.332	<b>15</b>	8.417	8.591	41.402	<b>25</b>	8.019	8.016	35.821
<b>6</b>	8.539	8.563	41.760	<b>16</b>	8.467	8.503	41.105	<b>26</b>	8.099	8.181	36.680
<b>7</b>	8.432	8.501	41.721	<b>17</b>	8.259	8.171	39.493	<b>27</b>	7.749	7.774	34.043
<b>8</b>	8.186	8.208	40.186	<b>18</b>	8.151	8.269	38.793	<b>28</b>	7.985	8.163	36.351
<b>9</b>	8.232	8.477	39.955	<b>19</b>	8.646	8.586	40.908	<b>29</b>	8.151	8.294	36.992
<b>10</b>	8.522	8.604	41.803	<b>20</b>	7.608	7.689	36.833	<b>30</b>	7.662	7.722	37.597

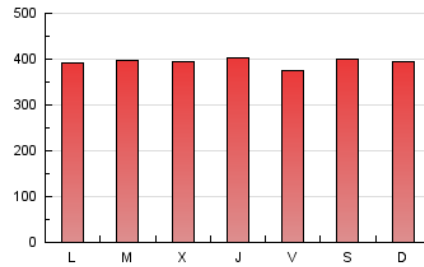
4. Gráficas (Nacional e Internacional)

4.1 Por día de la semana (promedio)

N. únicos / Visitas (x 100)



Páginas (x 100)

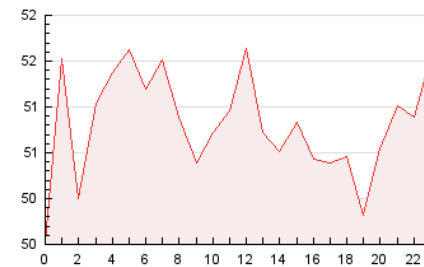


4.2 Por franja horaria (promedio)

Visitas\_ (x 1000)

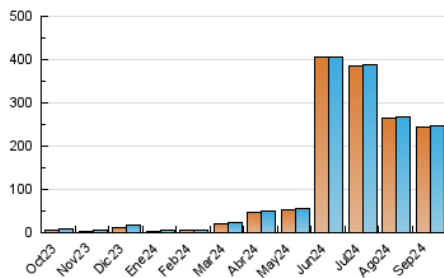


Páginas (x 1000)

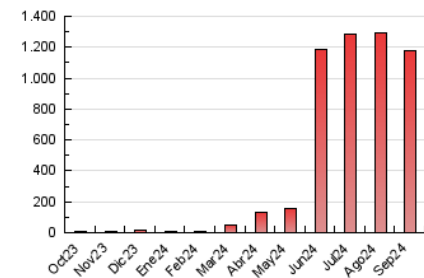


4.3 Por meses

N. únicos / Visitas (x 1000)



Páginas (x 1000)





## INFORMACION Y CONTROL DE PUBLICACIONES, S.A.

Velázquez, 46, 1ª Drcha - Tel. 91 435 00 32 Fax 91 435 96 05 - 28001 - MADRID  
Av. Diagonal 497, 5a planta - Tel 93 439 24 18 Fax 93 419 25 34 - 08029 - BARCELONA

### Anexo - Tráfico Nacional

**Título:** VIVAALMERIA.ES  
**URL Primaria:** https://vivaalmeria.es/  
**Editor:** Publicaciones del Sur, S.A.  
**Domicilio:** De la Investigación, Parcela D-11  
**Ciudad:** 11407 JEREZ DE LA FRONTERA  
**Teléfono:** 956 30 25 11  
**Fax:** 956 31 81 59  
**E-mail:**  
**Clasificación:** Noticias e Información  
**Sub-Clasificación:** Noticias globales y actualidad



#### 1. Cifras totales y promedios (Nacional)

MES - AÑO	NAVEGADORES UNICOS	VISITAS	PAGINAS
Septiembre - 2024	245.408	248.183	1.179.301
<b>PROMEDIO DIARIO</b>	<b>8.237</b>	<b>8.273</b>	<b>39.310</b>
<b>PROMEDIO LUNES-VIERNES</b>	8.227	8.246	39.196
<b>PROMEDIO SABADO-DOMINGO</b>	8.258	8.334	39.575
<b>PAGINAS / VISITAS</b>	4,75		
<b>DURACION MEDIA VISITAS</b>	0:00:44		
<b>TIEMPO INTERACCIÓN MEDIO</b>	0:05:55		

#### 2. Secciones (Nacional)

	PAGINAS	%
<b>HOME</b>	21.254	1.80 %
<b>RESTO</b>	1.158.047	98.20 %

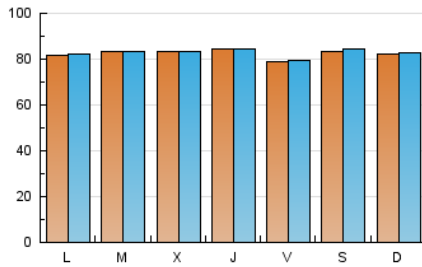
#### 3. Por día del mes (Nacional)

Día	N. únicos	Visitas	Páginas	Día	N. únicos	Visitas	Páginas	Día	N. únicos	Visitas	Páginas
1	7.852	7.878	38.432	11	8.610	8.503	41.592	21	8.318	8.504	39.684
2	8.482	8.448	40.075	12	8.595	8.545	41.741	22	8.428	8.292	39.735
3	8.695	8.649	41.325	13	7.626	7.740	37.181	23	7.947	7.888	37.530
4	8.586	8.495	41.202	14	8.570	8.592	41.687	24	7.819	7.892	36.411
5	8.509	8.509	41.327	15	8.413	8.590	41.400	25	8.017	8.016	35.819
6	8.533	8.561	41.752	16	8.462	8.499	41.101	26	8.094	8.180	36.676
7	8.428	8.494	41.717	17	8.254	8.164	39.485	27	7.749	7.774	34.043
8	8.184	8.204	40.183	18	8.150	8.269	38.793	28	7.985	8.160	36.350
9	8.227	8.471	39.949	19	8.646	8.586	40.908	29	8.148	8.294	36.988
10	8.517	8.599	41.798	20	7.600	7.685	36.828	30	7.654	7.702	37.589

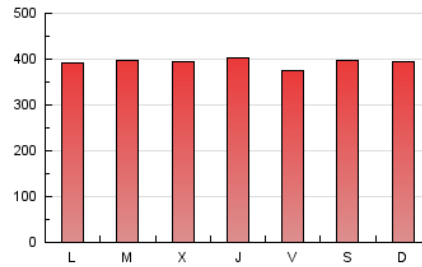
### 4. Gráficas (Nacional)

#### 4.1 Por día de la semana (promedio)

N. únicos / Visitas (x 100)



Páginas (x 100)

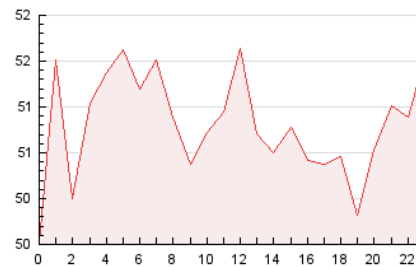


#### 4.2 Por franja horaria (promedio)

Visitas\_ (x 1000)

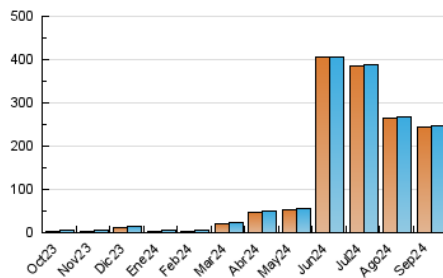


Páginas (x 1000)

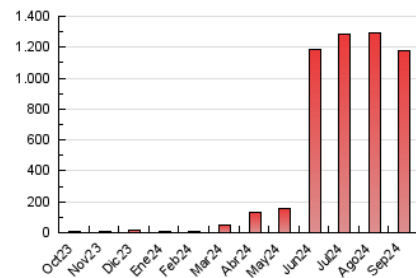


#### 4.3 Por meses

N. únicos / Visitas (x 1000)



Páginas (x 1000)



## 5. Observaciones

Este Medio Electrónico de Comunicación ha sido medido por la herramienta Google Analytics de Google (GA4).

## 6. Definiciones básicas (Para más información ver Normas Técnicas para el Control de los Medios Electrónicos de Comunicación)

### Página Vista:

Conjunto de ficheros enviado a un usuario como resultado de una petición del mismo recibida por el servidor. Cuando la página está formada por varios marcos (frames), el conjunto de los mismos tendrá, a efectos de cómputo, la consideración de una página unitaria.

### Visita:

Una secuencia ininterrumpida de páginas servidas a un usuario válido. Si dicho usuario no realiza peticiones de páginas en un periodo de tiempo (30 min) la siguiente petición constituirá el inicio de una nueva visita.

### Navegador Único:

Total de combinaciones únicas de una dirección IP y un identificador adicional. Los medios pueden utilizar cookies o el Identificador de Alta de registro.

### Duración Página Vista:

Tiempo acumulado en segundos de todas las páginas vistas (en visitas de dos o más páginas vistas), dividido por el número total de páginas vistas.

### Duración Visita:

Tiempo en segundos de todas las visitas de dos o más páginas vistas, dividido por el número total de visitas de dos o más páginas vistas.

### Tráfico nacional:

Audiencia/difusión correspondiente a España medida en base a los datos de las direcciones IP registradas por el sistema de medición.

## 7. Opinión

De OJDinteractiva, la división de INFORMACIÓN Y CONTROL DE PUBLICACIONES S.A.:

Hemos examinado la información facilitada por el editor del medio electrónico para el periodo que comprende la presente certificación.

Nuestro examen se ha realizado de acuerdo con las normas y procedimientos establecidos en las Normas Técnicas para el Control de los Medios Electrónicos de Comunicación.

En nuestra opinión, la presente acta presenta razonablemente la difusión/audiencia registrada por este medio electrónico.

### ADVERTENCIA:

El trabajo de OJDinteractiva, la división de INFORMACIÓN Y CONTROL DE PUBLICACIONES S.A (INTROL) se limita a la realización de pruebas para la revisión de los datos de recuento suministrados por el editor con la finalidad de expresar una opinión sobre la razonabilidad de dichos datos de acuerdo con las Normas Técnicas para el control de los MEC.

Por tanto, INTROL no acepta responsabilidad alguna por las inexactitudes o errores que puedan existir en los datos de recuento. Tampoco acepta ninguna responsabilidad por la falsedad en los datos de recuento recibidos del editor, ni por otros datos de medición que no están incluidos en el análisis.

Octubre - 2024

OJDinteractiva