



INFORMACION Y CONTROL DE PUBLICACIONES, S.A.

Velázquez, 46, 1ª Drcha - Tel. 91 435 00 32 Fax 91 435 96 05 - 28001 - MADRID
Av. Diagonal 497, 5a planta - Tel 93 439 24 18 Fax 93 419 25 34 - 08029 - BARCELONA

Título: CUGAT.CAT
URL Primaria: http://www.cugat.cat
Editor: EPEL Cugat.cat
Domicilio: C/ Plana de Hospital, 12-14
Ciudad: 08172 SANT CUGAT DEL VALLES
Teléfono: 93 590 34 34
Fax: 93 589 25 77
E-mail:
Clasificación: Noticias e Información
Sub-Clasificación: Noticias globales y actualidad



1. Cifras totales y promedios (Nacional e Internacional)

MES - AÑO	NAVEGADORES UNICOS	VISITAS	PAGINAS
Abril - 2024	45.506	76.729	132.229
PROMEDIO DIARIO	2.170	2.558	4.408
PROMEDIO LUNES-VIERNES	2.307	2.734	4.785
PROMEDIO SABADO-DOMINGO	1.794	2.073	3.370
PAGINAS / VISITAS	1,72		
DURACION MEDIA VISITAS	0:02:41		
TIEMPO INTERACCIÓN MEDIO	0:01:27		

2. Secciones (Nacional e Internacional)

	PAGINAS	%
HOME	16.604	12.56 %
RESTO	115.625	87.44 %

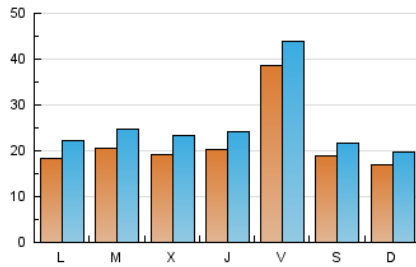
3. Por día del mes (Nacional e Internacional)

Día	N. únicos	Visitas	Páginas	Día	N. únicos	Visitas	Páginas	Día	N. únicos	Visitas	Páginas
1	793	899	1.463	11	1.664	2.058	3.907	21	1.559	1.789	3.006
2	1.388	1.707	3.338	12	2.591	3.063	5.438	22	1.975	2.362	4.362
3	2.026	2.459	4.699	13	1.647	1.950	3.243	23	1.436	1.786	3.558
4	2.093	2.530	4.802	14	1.591	1.845	3.066	24	1.550	1.914	3.738
5	1.887	2.247	3.940	15	2.180	2.717	5.070	25	2.237	2.590	4.411
6	1.222	1.401	2.438	16	2.336	2.798	5.193	26	8.533	9.218	12.161
7	1.699	1.955	2.981	17	2.062	2.478	4.399	27	3.168	3.623	5.172
8	1.827	2.204	4.163	18	2.109	2.536	4.807	28	1.979	2.308	3.710
9	2.843	3.368	5.655	19	2.476	2.990	5.289	29	2.453	2.984	5.345
10	2.040	2.466	4.594	20	1.488	1.711	3.343	30	2.256	2.773	4.938

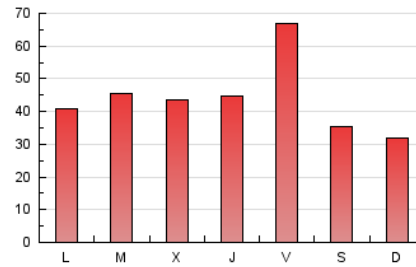
4. Gráficas (Nacional e Internacional)

4.1 Por día de la semana (promedio)

N. únicos / Visitas (x 100)

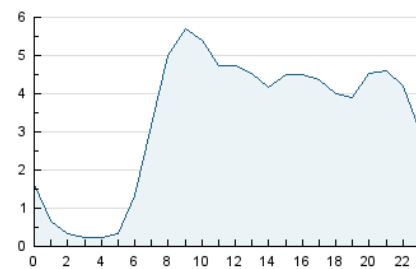


Páginas (x 100)

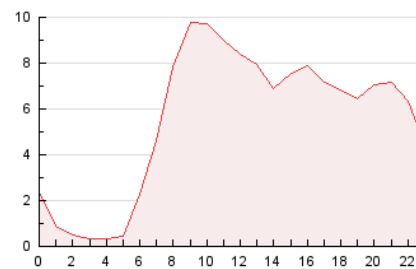


4.2 Por franja horaria (promedio)

Visitas_ (x 1000)

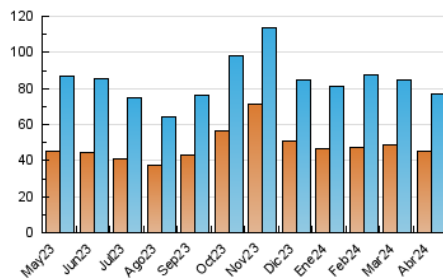


Páginas (x 1000)

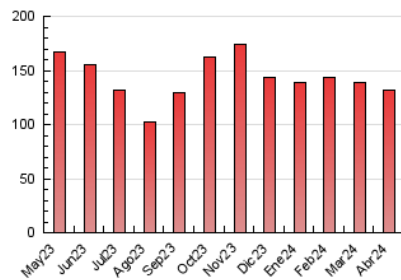


4.3 Por meses

N. únicos / Visitas (x 1000)



Páginas (x 1000)





INFORMACION Y CONTROL DE PUBLICACIONES, S.A.

Velázquez, 46, 1ª Drcha - Tel. 91 435 00 32 Fax 91 435 96 05 - 28001 - MADRID
Av. Diagonal 497, 5a planta - Tel 93 439 24 18 Fax 93 419 25 34 - 08029 - BARCELONA

Anexo - Tráfico Nacional

Título: CUGAT.CAT
URL Primaria: http://www.cugat.cat
Editor: EPEL Cugat.cat
Domicilio: C/ Plana de Hospital, 12-14
Ciudad: 08172 SANT CUGAT DEL VALLES
Teléfono: 93 590 34 34
Fax: 93 589 25 77
E-mail:
Clasificación: Noticias e Información
Sub-Clasificación: Noticias globales y actualidad



1. Cifras totales y promedios (Nacional)

MES - AÑO	NAVEGADORES UNICOS	VISITAS	PAGINAS
Abril - 2024	44.402	75.265	130.403
PROMEDIO DIARIO	2.125	2.509	4.347
PROMEDIO LUNES-VIERNES	2.263	2.687	4.726
PROMEDIO SABADO-DOMINGO	1.746	2.018	3.305
PAGINAS / VISITAS	1,73		
DURACION MEDIA VISITAS	0:02:42		
TIEMPO INTERACCIÓN MEDIO	0:01:28		

2. Secciones (Nacional)

	PAGINAS	%
HOME	16.409	12.58 %
RESTO	113.994	87.42 %

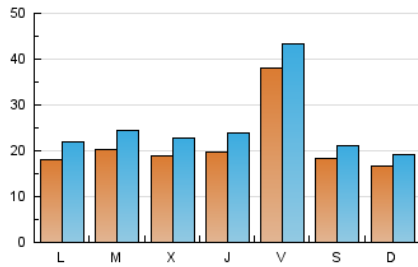
3. Por día del mes (Nacional)

Día	N. únicos	Visitas	Páginas	Día	N. únicos	Visitas	Páginas	Día	N. únicos	Visitas	Páginas
1	768	873	1.434	11	1.634	2.024	3.869	21	1.537	1.762	2.963
2	1.354	1.670	3.299	12	2.543	3.019	5.378	22	1.921	2.298	4.288
3	1.982	2.414	4.644	13	1.619	1.920	3.205	23	1.410	1.755	3.511
4	2.052	2.482	4.737	14	1.559	1.810	3.015	24	1.506	1.866	3.678
5	1.850	2.209	3.890	15	2.132	2.660	5.013	25	2.183	2.535	4.347
6	1.163	1.337	2.373	16	2.299	2.758	5.117	26	8.440	9.125	12.034
7	1.648	1.904	2.925	17	2.032	2.446	4.357	27	3.082	3.510	5.048
8	1.776	2.151	4.100	18	2.062	2.484	4.747	28	1.896	2.219	3.601
9	2.793	3.307	5.587	19	2.431	2.951	5.226	29	2.401	2.930	5.283
10	2.011	2.433	4.559	20	1.465	1.685	3.306	30	2.215	2.728	4.869

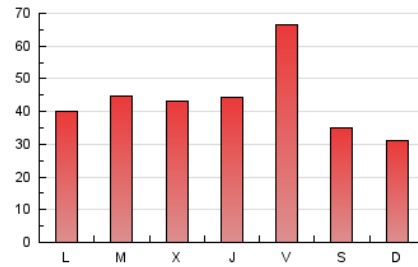
4. Gráficas (Nacional)

4.1 Por día de la semana (promedio)

N. únicos / Visitas (x 100)

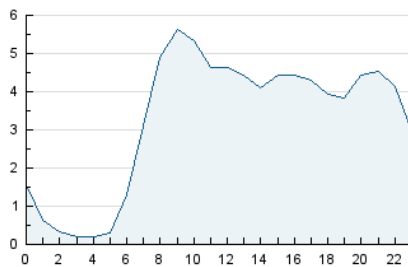


Páginas (x 100)

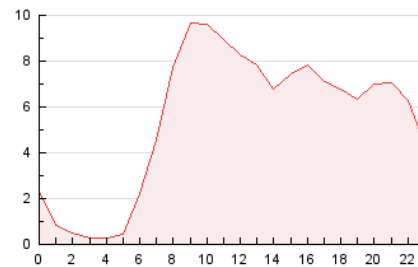


4.2 Por franja horaria (promedio)

Visitas_ (x 1000)

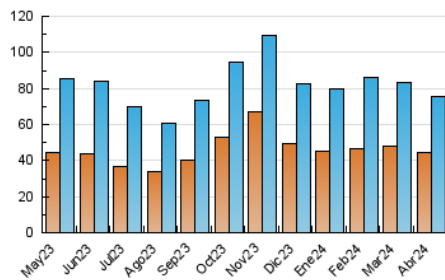


Páginas (x 1000)

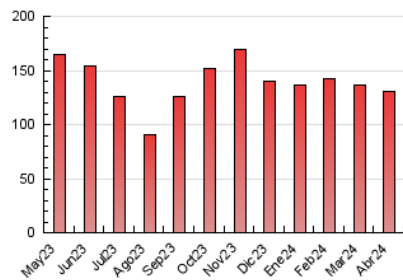


4.3 Por meses

N. únicos / Visitas (x 1000)



Páginas (x 1000)



5. Observaciones

Este Medio Electrónico de Comunicación ha sido medido por la herramienta Google Analytics de Google (GA4)

6. Definiciones básicas (Para más información ver Normas Técnicas para el Control de los Medios Electrónicos de Comunicación)

Página Vista:

Conjunto de ficheros enviado a un usuario como resultado de una petición del mismo recibida por el servidor. Cuando la página está formada por varios marcos (frames), el conjunto de los mismos tendrá, a efectos de cómputo, la consideración de una página unitaria.

Visita:

Una secuencia ininterrumpida de páginas servidas a un usuario válido. Si dicho usuario no realiza peticiones de páginas en un periodo de tiempo (30 min) la siguiente petición constituirá el inicio de una nueva visita.

Navegador Único:

Total de combinaciones únicas de una dirección IP y un identificador adicional. Los medios pueden utilizar cookies o el Identificador de Alta de registro.

Duración Página Vista:

Tiempo acumulado en segundos de todas las páginas vistas (en visitas de dos o más páginas vistas), dividido por el número total de páginas vistas.

Duración Visita:

Tiempo en segundos de todas las visitas de dos o más páginas vistas, dividido por el número total de visitas de dos o más páginas vistas.

Tráfico nacional:

Audiencia/difusión correspondiente a España medida en base a los datos de las direcciones IP registradas por el sistema de medición.

7. Opinión

De OJDinteractiva, la división de INFORMACIÓN Y CONTROL DE PUBLICACIONES S.A.:

Hemos examinado la información facilitada por el editor del medio electrónico para el periodo que comprende la presente certificación.

Nuestro examen se ha realizado de acuerdo con las normas y procedimientos establecidos en las Normas Técnicas para el Control de los Medios Electrónicos de Comunicación.

En nuestra opinión, la presente acta presenta razonablemente la difusión/audiencia registrada por este medio electrónico.

ADVERTENCIA:

El trabajo de OJDinteractiva, la división de INFORMACIÓN Y CONTROL DE PUBLICACIONES S.A (INTROL) se limita a la realización de pruebas para la revisión de los datos de recuento suministrados por el editor con la finalidad de expresar una opinión sobre la razonabilidad de dichos datos de acuerdo con las Normas Técnicas para el control de los MEC.

Por tanto, INTROL no acepta responsabilidad alguna por las inexactitudes o errores que puedan existir en los datos de recuento. Tampoco acepta ninguna responsabilidad por la falsedad en los datos de recuento recibidos del editor, ni por otros datos de medición que no están incluidos en el análisis.

Mayo - 2024

OJDinteractiva